

肥料・農薬を使用した本格的な栽培を学びます。日時／3月末〜10月の火曜日（1回4時間程度）場所／神於山土地改良区（尾生町）説明会／2月20日（火）午前10時に神於山土地改良区事務所 講師／きしわた生き生き農業応援団 費用／1万円（傷害保険料含む。苗代などは実費）申込・問合せ／2月16日（金）（必着）までにはがき（講座名、住所、氏名、年齢、電話番号、参加理由を記入）で農林水産課農林水産振興担当（〒596-8510

水ナスを栽培してみませんか！

日程	内容
2/4 (日)	カワセミの木札を作ろう
2/11 (木)	堺自然ふれあいの森がやってきた！葉っぱタペストリーを作ろう
2/12 (金)	弥生文化博物館「泥めんこであそぼう」
2/18 (日)	チリメンモンスターをさがそう

423・8100）  
着順）問合せ／自然資料館（☎423・8100）  
0円（入館料。同伴者も必要。2月4日（日）のみ材料費100円）定員／各20人（当日先着順）問合せ／自然資料館（☎423・8100）



自然・環境

## 子育て支援センターの催し

### ●岸和田地域子育て支援センター （下松町4丁目 光陽保育園内 ☎428-2880）

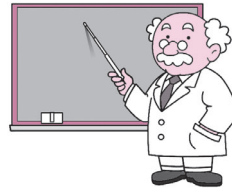
対象は未就園児と保護者。場所は岸和田地域子育て支援センターで。申し込み不要。無料。

講座	内容	日時
園庭あそび	寒さに慣れることで、子どもの免疫力アップが期待できます。寒さ対策をしながら園庭遊びを楽しみましょう。	水曜日 9時半～11時半

### ●子育て支援センターさくらだ（尾生町5丁目 ☎445-1962）

保護者同伴で。申し込み不要。子ども1人100円（傷害保険料）。◇のみ2/5（月）9時から電話で要申し込み。先着10組程度。初めての人優先。

講座	対象	日時	場所
自由来館「さくら」	未歩行児	月・水・木・金曜日 13時～15時 (2/2（金）午後は中止)	子育て支援センターさくらだ
		2/2（金）・23（金） 10時～12時	
ゆるり～ほっとゆっくりする場～	乳幼児を持つ保護者	2/2（金） 13時～16時 2/9（金）・15（木）・ 21（水） 9時半～12時	子育て支援センターさくらだ
赤ちゃんパーク	未歩行児	2/13（火） 10時～11時	保健センター（別所町3丁目）
◇赤ちゃんひろば（全3回）	3カ月～1歳未満	2/20（火）・27（火）、 3/6（火） 10時～11時	女性センター（加守町4丁目）
		3/7（水）・14（水）・ 28（水） 10時～11時	子育て支援センターさくらだ
あそびのひろば	歩行始め～3歳未満	2/8（木） 10時～11時半	子育て支援センターさくらだ
		2/22（木） 10時～11時半	女性センター
親子で遊ぼう！	就学前児童	2/17（土） 10時～11時	八木市民センター（池尻町）
		2/21（水） 10時～11時	光陽地区公民館（並松町。駐車場なし）
こやぎちゃんルーム	就学前児童	2/7（水） 10時～11時	八木市民センター
えほんひろば（出入り自由）	就学前児童	2/5（月） 10時～12時	子育て支援センターさくらだ
公園で遊ぼう！ふれんどパーク	就学前児童	2/14（水） 10時～11時	門前公園（門前町2丁目。雨天中止）
		2/15（木） 10時～11時	東岸和田公園（土生町。雨天時は隣のめだか保育園で）
		2/28（水） 10時～11時	西之内第1公園（西之内町。雨天中止）
ひまわりひろば	発達に支援が必要な就学前児童	2/19（月）・26（月） 10時～11時半	子育て支援センターさくらだ
ぐりぐらくらぶ	就学前の多胎児（妊婦も可）	2/9（金） 14時～16時半	春木市民センター（春木若松町）
ぶちママ	妊婦	2/13（火） 13時半～14時半	子育て支援センターさくらだ
		2/27（火） 13時半～14時半	桜台市民センター（下松町4丁目）



423・8100）  
問合せ／自然資料館（☎423・8100）

### 第16回メランジエゼミ

自然資料館ときしわた自然友の会による生物学や地質学、古生物学の研究発表会です。時間内は出入り自由で、申し込み不要です。対象／小学生以上（小学生は保護者同伴で）日時／2月25日（日）午前10時半～午後5時 場所／自然資料館（堺町）  
問合せ／自然資料館（☎423・8100）

☎423・9488）へ

### 自然資料館の講座

移動はバスで行います。対象／小学生以上（小学生は保護者同伴）費用／1人50円（傷害保険料）定員／各20人（抽選）申込・問合せ／①は2月13日（火）、②は2月26日（月）（必着）までに往復はがきまたは電子メール（講座名、参加者全員の〒住所・氏名・年齢か学年・電話番号、②のみ双眼鏡の有無を記入）で自然資料館（〒596



0072 堺町6-5 ☎423・8100 ☐ sizen@city.kishiwada.osaka.jp）  
①冬の海の生物観察会（海の学びミュージアムサポート事業）：日時／2月18日（日）午前10時～午後5時（荒天中止）場所／男里川河口干潟（泉南市）、磯の浦海岸（和歌山県）講師／児島格氏（自然資料館専門員）ほか  
②春の鳥と植物の観察会：日時／3月10日（土）午前10時～午後5時（小雨決行）場所／大阪湾の海岸と里山（泉南市、阪南市ほか）講師／西村静代氏（日本野鳥の会）、中村進氏（日本鳥学会）ほか

## BABY INFORMATION

### ★保健センター （別所町3丁目 ☎423-8811）

●乳幼児健康診査（4カ月児、1歳6カ月児、2歳6カ月児〈歯科〉、3歳6カ月児）

日時などは、健診日の2週間前までに通知します。

●こんにちは赤ちゃん訪問（乳児家庭全戸訪問）  
民生委員児童委員協議会の協力で、生後2カ月ごろの赤ちゃんがいる家庭を訪問します。

●ママにっこり相談  
産前産後や子育ての心配事を助産師に相談しませんか。随時、電話で申し込みを受け付けます。

●妊娠の届け出  
妊娠の届け出は、保健センターへお越しく下さい。届け出には妊婦のマイナンバーと身分証が必要です。

●離乳食講習会  
随時、電話で申し込みを受け付けます。申込先着24人。調理実習費100円。  
対象 3～12カ月児の保護者  
日時 2月22日（木）13時半～15時  
保育 3～12カ月児（先着5人、2月13日（火）10時から電話で要申し込み）

