



丘陵地

神社の森や丘の上のこる林には
どのような植物がしげり
どのような動物たちを
育てているのだろう



自然の入り口へようこそ

—館内のご案内—



ため池

水面の下には、どんな世界が
広がっているのかな
小さな生きものたちの生活を
のぞいてみてください



平地の自然

身近なところにも、生きもの
たちの世界は広がっています
自然は山奥だけにあるのでは
ありません



山から海へ

岸和田を流れる川や
それらがそそぐ海にも
いろいろな
生きものたちが
生活しています



山地の自然

—ブナ林を中心に—
まちを見おろす身近な山々には
どんな生きものがあるのかな
鳥のさえずりも聞いてみよう



モササウルス

私たちが住むまちの近くで発見された
モササウルス
彼らはいったいどのような生き物
だったのかな

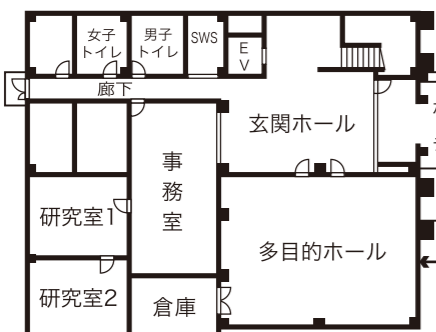
2階
546m²

チリメンモンスターをさがせ!

チリメンジャコの中にはどんな
チリメンが混じっているかな
週末には、いろいろなテーマで
ミニ実習も行っています



1階
456m²



・1階 多目的ホール

特別展や講演会など、さまざまな
イベントを行うスペースです

岸和田のなりたち

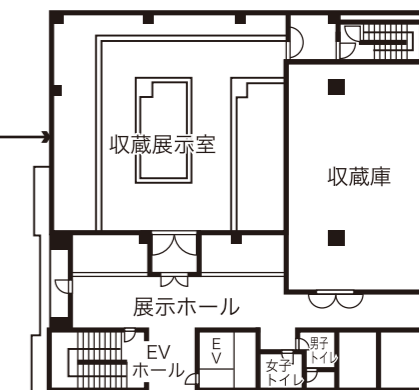
いま、私たちが立っている地面は
どのようにできたのだろう
地面の下は、どういう状態になっ
ているのかな



・3階 収蔵展示室



当館に寄贈された、さまざまな
標本類を展示しています



3階
540m²