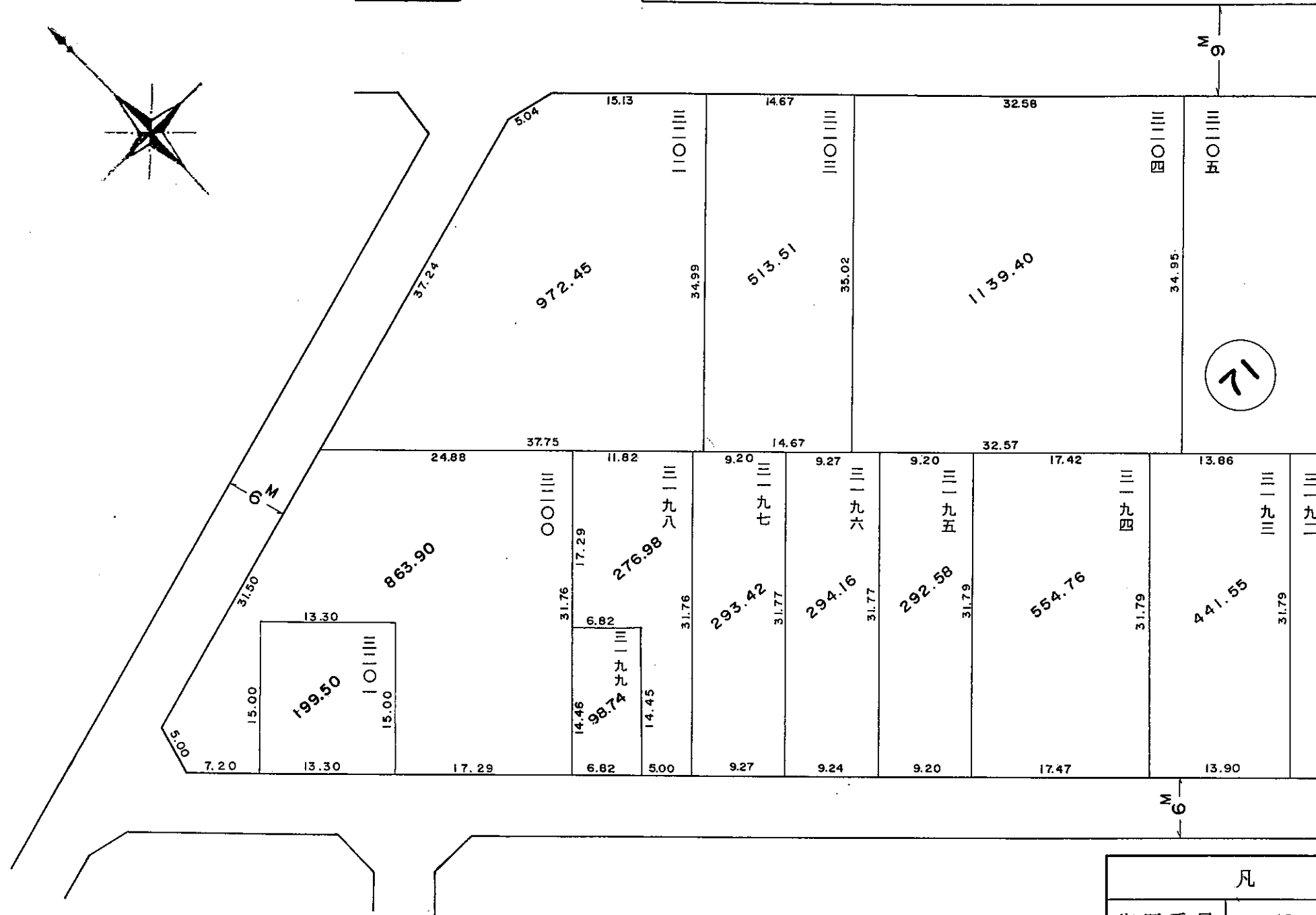
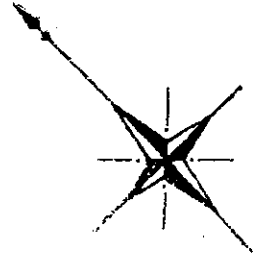


換地図

岸和田市
土生町二丁目



凡		例	
街区番号	12	道路	
新地番	一 二 三 四	水路	
換地の位置		辺長単位	m

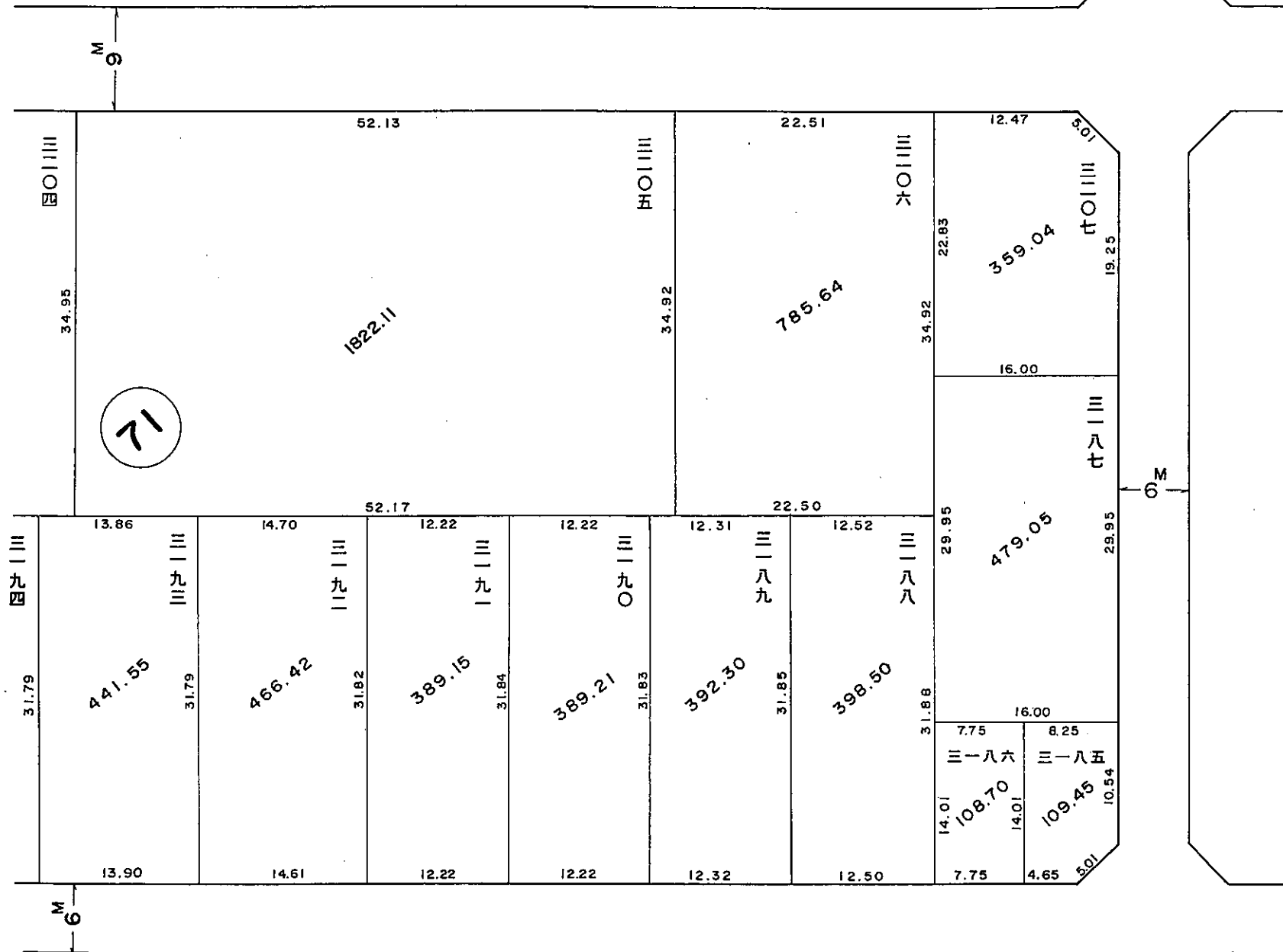
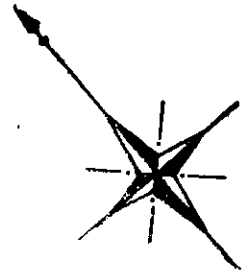
縮尺 1 : 500

参考資料 この図面は換地処分当時のものです。現況と必ずしも一致しません。

換地図

岸和田市

土生町二丁目



凡		例	
街区番号	12	道路	
新地番	一 二 三 四	水路	
換地の位置		辺長単位	m

縮尺 1 : 500

参考資料 この図面は換地処分当時のものです。現況と必ずしも一致しません。

換地図

岸和田市
土生町二丁目



凡		例	
街区番号	12	道路	
新地番	一 二 三 四	水路	
換地の位置		辺長単位	m

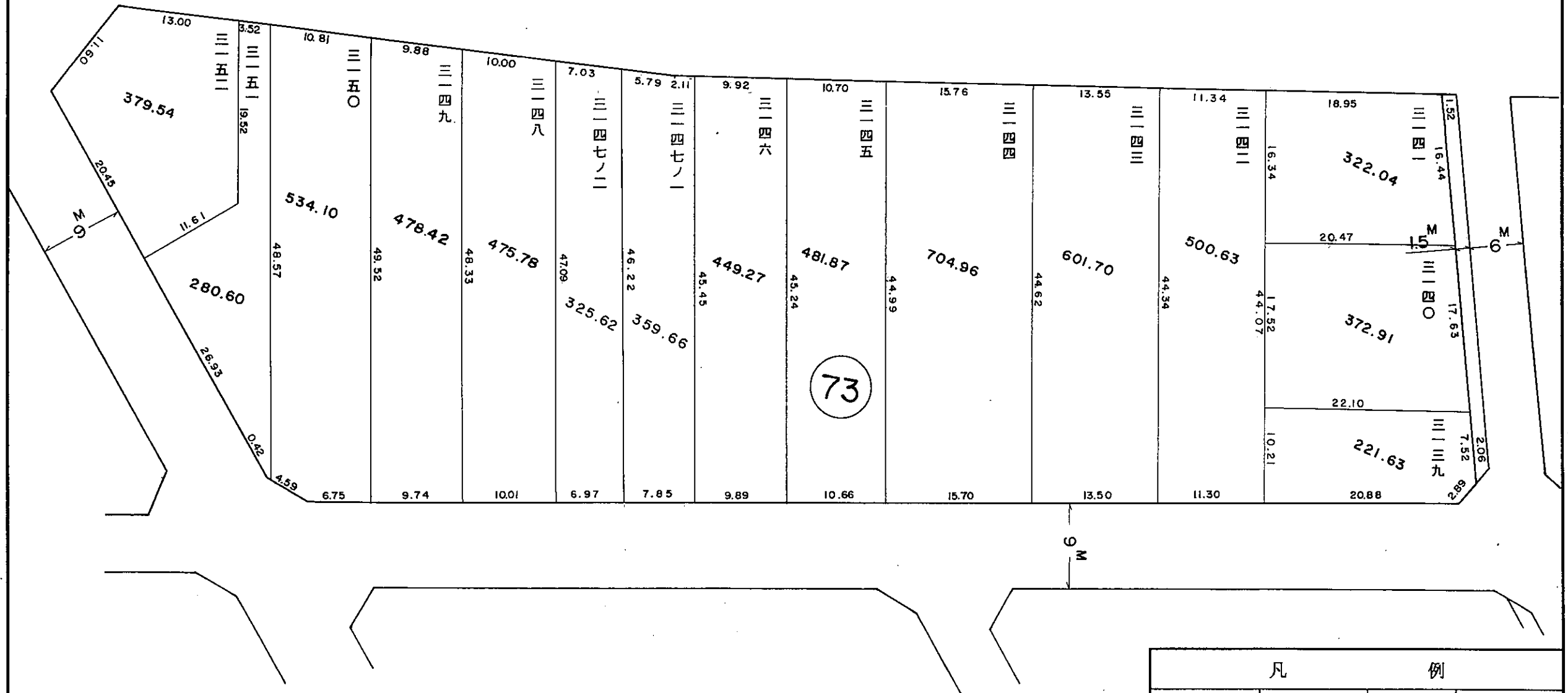
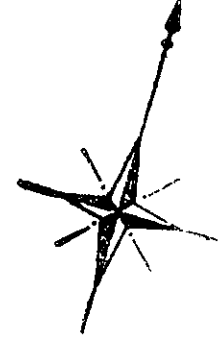
縮尺 1 : 500

参考資料 この図面は換地処分当時のものです。現況と必ずしも一致しません。

換地図

岸和田市
土生町二丁目

国 道



凡		例	
街区番号	12	道路	
新地番	一 二 三 四	水路	
換地の位置		辺長単位	m

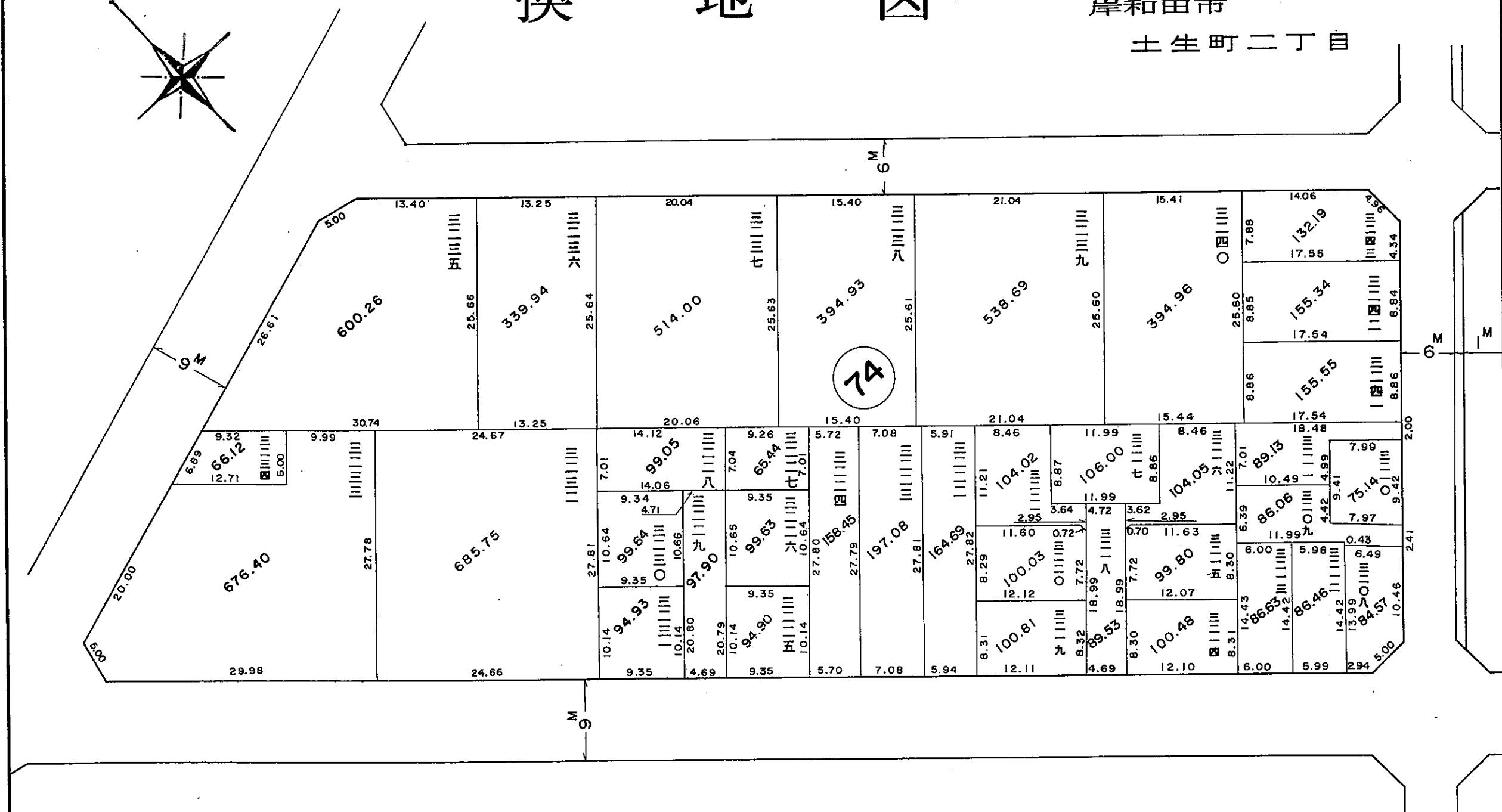
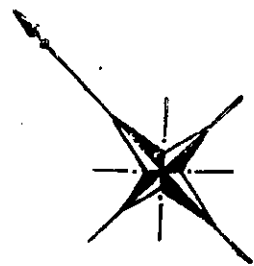
縮尺 1 : 500

参考資料 この図面は換地処分当時のものです。現況と必ずしも一致しません。

換地図

岸和田市

土生町二丁目



凡		例	
街区番号	12	道路	
新地番	一三四	水路	
換地の位置		辺長単位	m

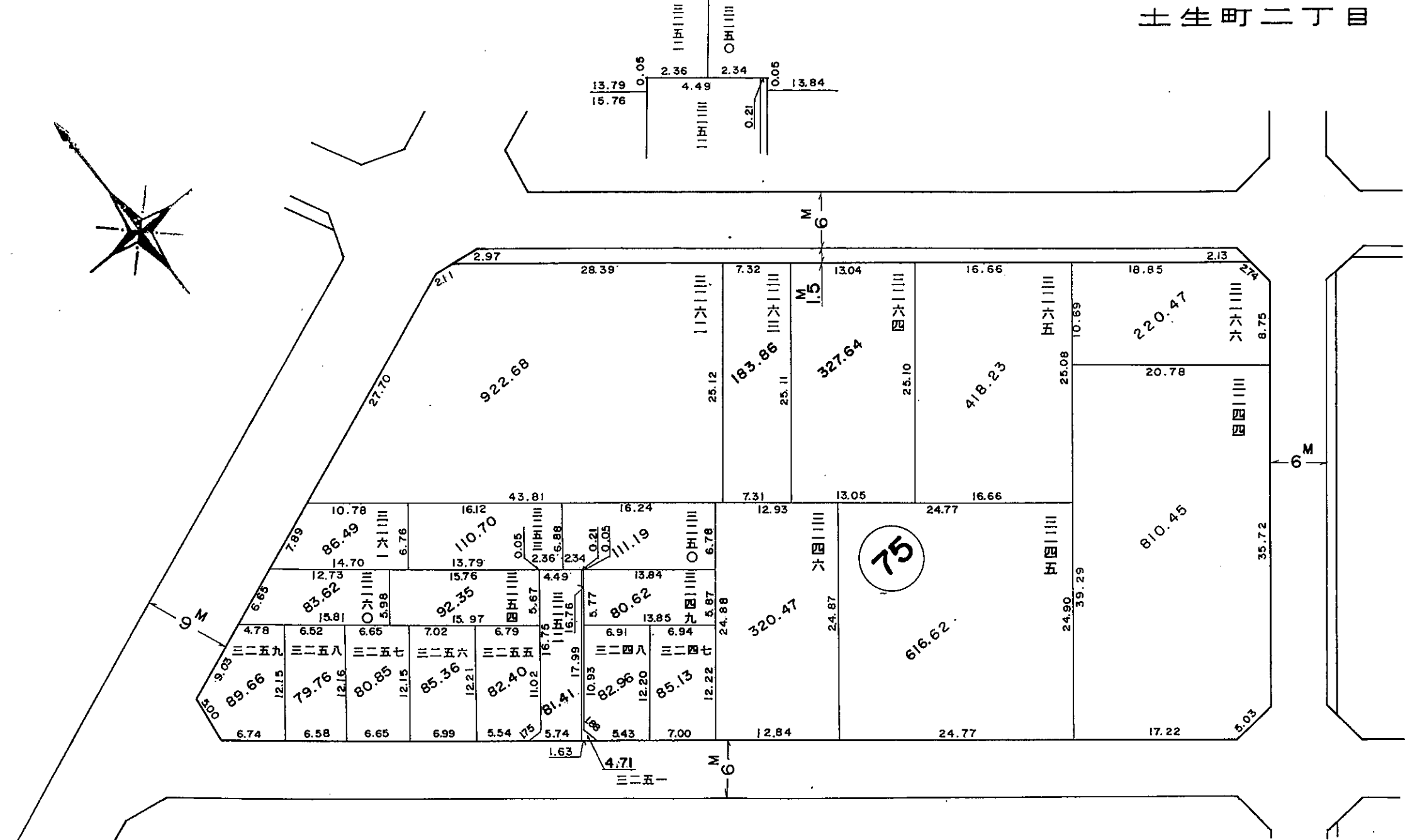
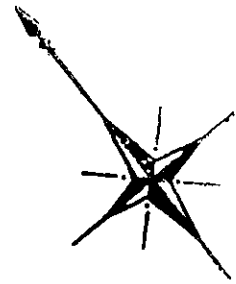
縮尺 1 : 500

参考資料 この図面は換地処分当時のものです。現況と必ずしも一致しません。

換地 図

岸和田市

土生町二丁目



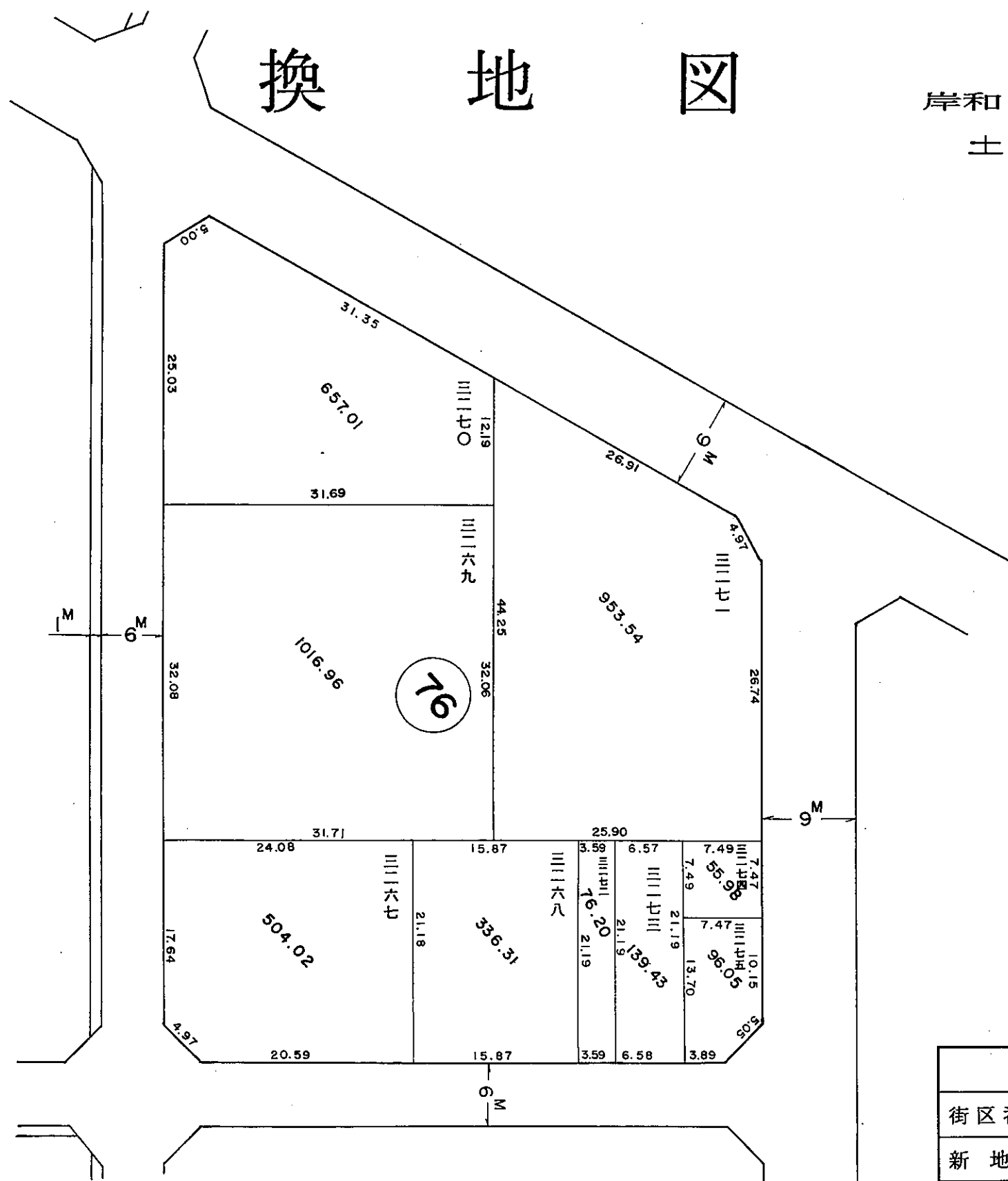
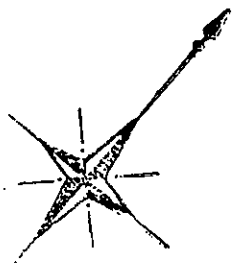
凡 例			
街区番号	12	道路	
新地番	一二三四	水路	
換地の位置		辺長単位	m

縮尺 1 : 500

参考資料 この図面は換地処分当時のものです。現況と必ずしも一致しません。

換地図

岸和田市
土生町二丁目



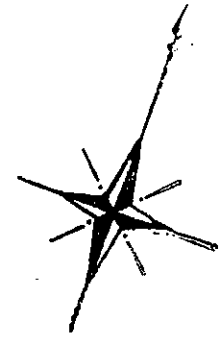
縮尺 1 : 500

凡		例	
街区番号	12	道路	
新地番	一 二 三 四	水路	
換地の位置		辺長単位	m

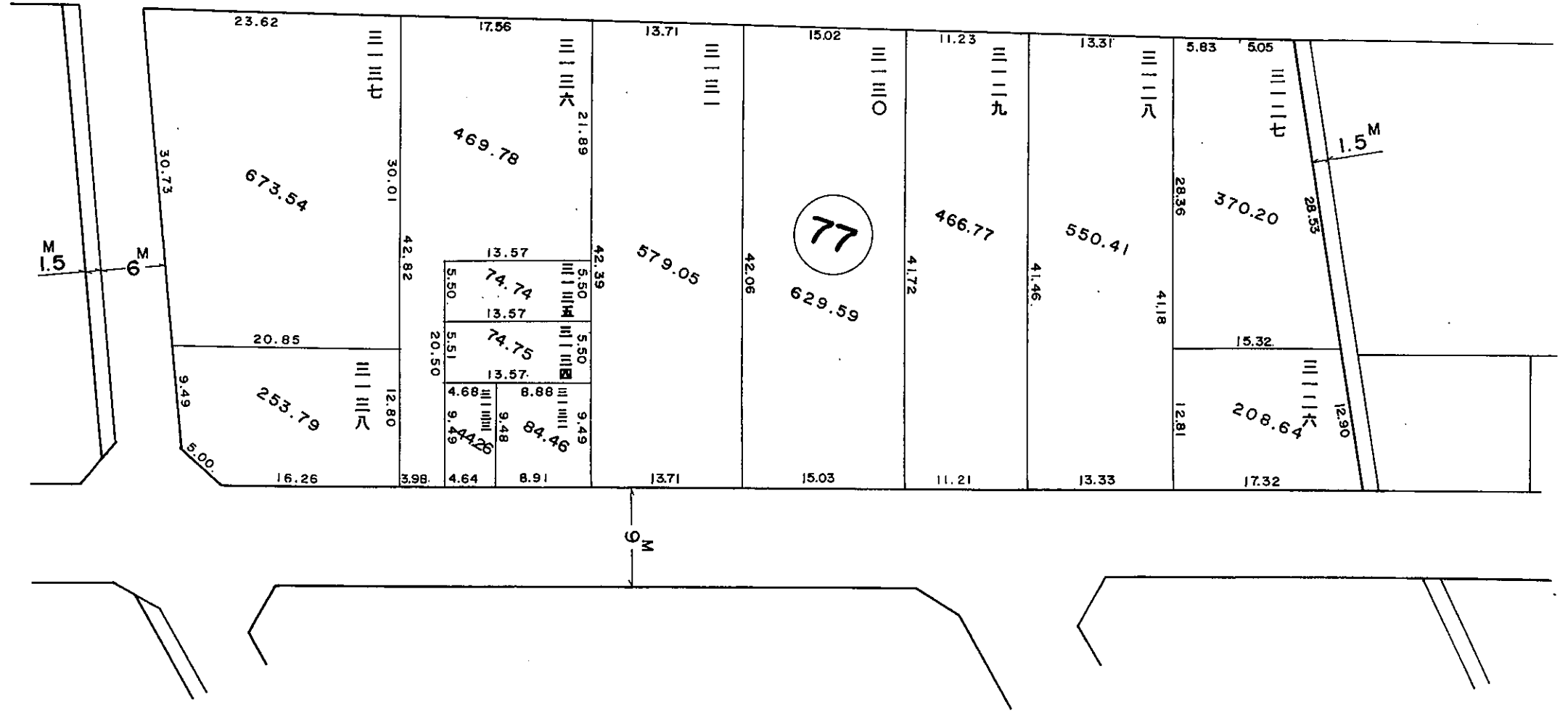
参考資料 この図面は換地処分当時のものです。現況と必ずしも一致しません。

換地図

岸和田市
土生町二丁目



国 道



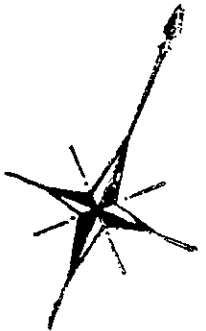
凡		例	
街区番号	12	道路	
新地番	一 二 三 四	水路	
換地の位置		辺長単位	m

縮尺 1 : 500

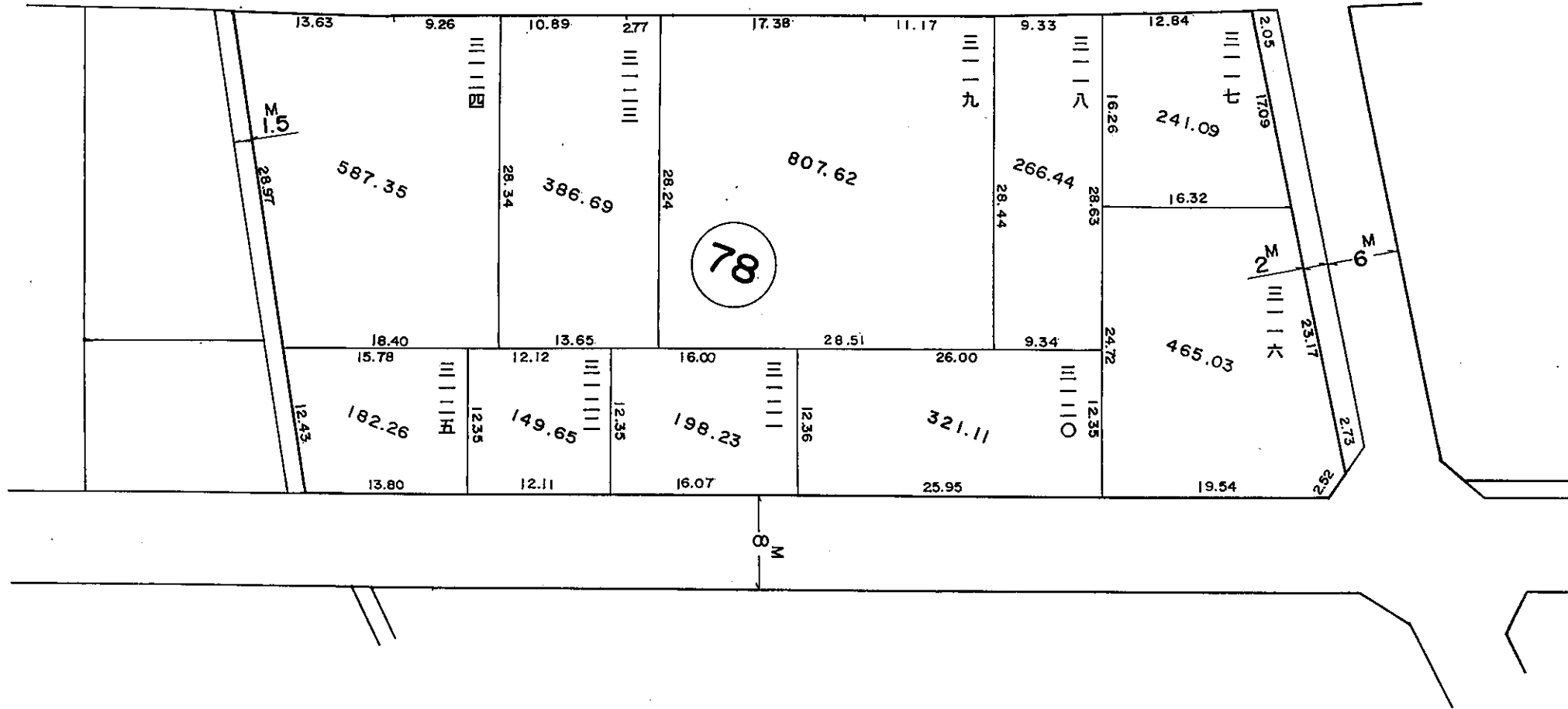
参考資料 この図面は換地処分当時のものです。現況と必ずしも一致しません。

換地図

岸和田市
土生町二丁目



国 道



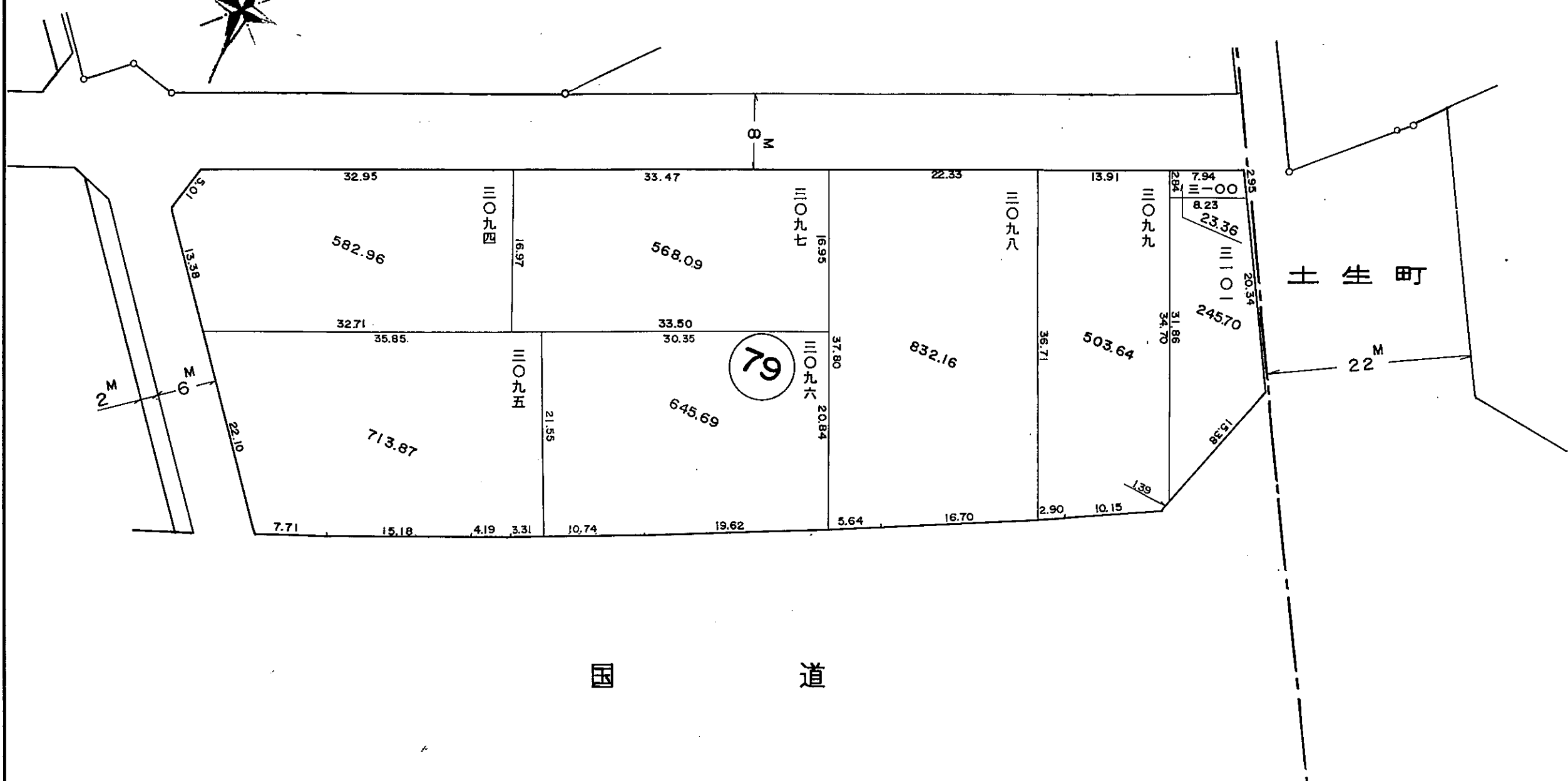
凡		例	
街区番号	12	道路	
新地番	一二三四	水路	
換地の位置		辺長単位	m

縮尺 1 : 500

参考資料 この図面は換地処分当時のものです。現況と必ずしも一致しません。

換地図

岸和田市
土生町二丁目



凡		例	
街区番号	12	道路	
新地番	一 二 三 四	水路	
換地の位置		辺長単位	m

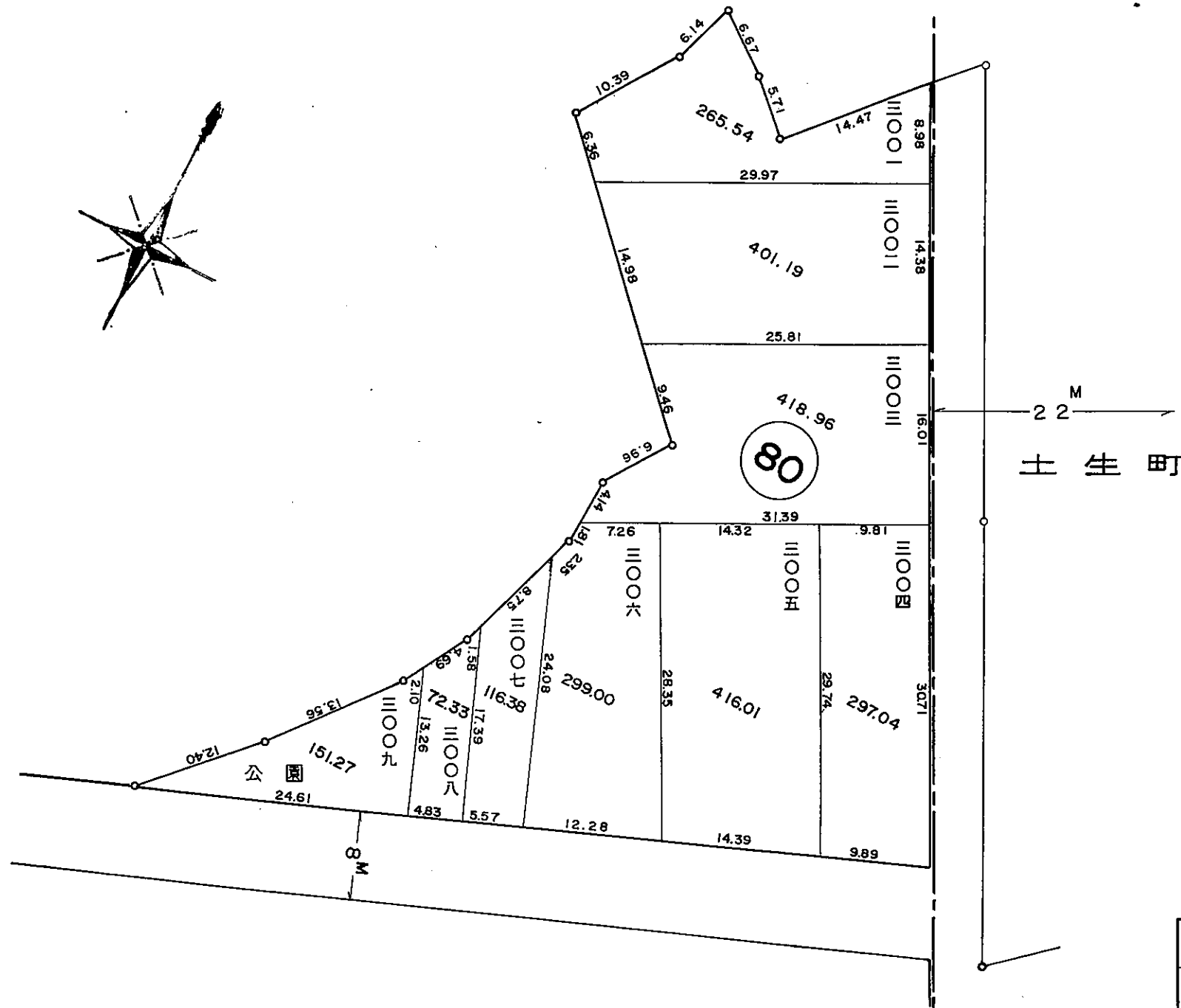
縮尺 1 : 500

参考資料 この図面は換地処分当時のものです。現況と必ずしも一致しません。

換地図

岸和田市

土生町二丁目



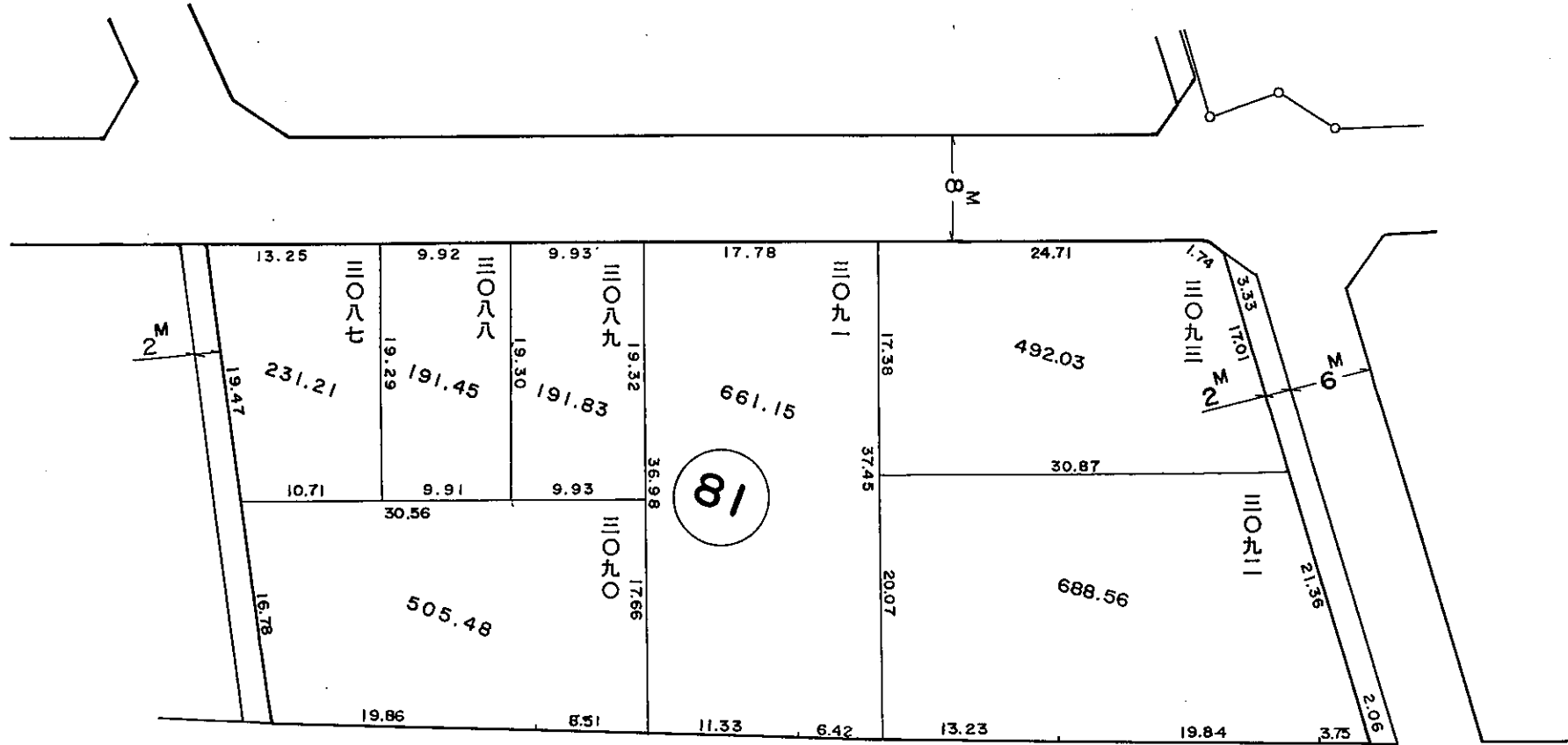
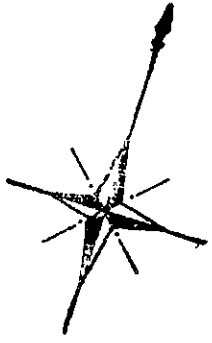
凡		例	
街区番号	12	道路	
新地番	一 二 三 四	水路	
換地の位置		辺長単位	m

縮尺 1 : 500

参考資料 この図面は換地処分当時のものです。現況と必ずしも一致しません。

換地 図

岸和田市
土生町二丁目



国 道

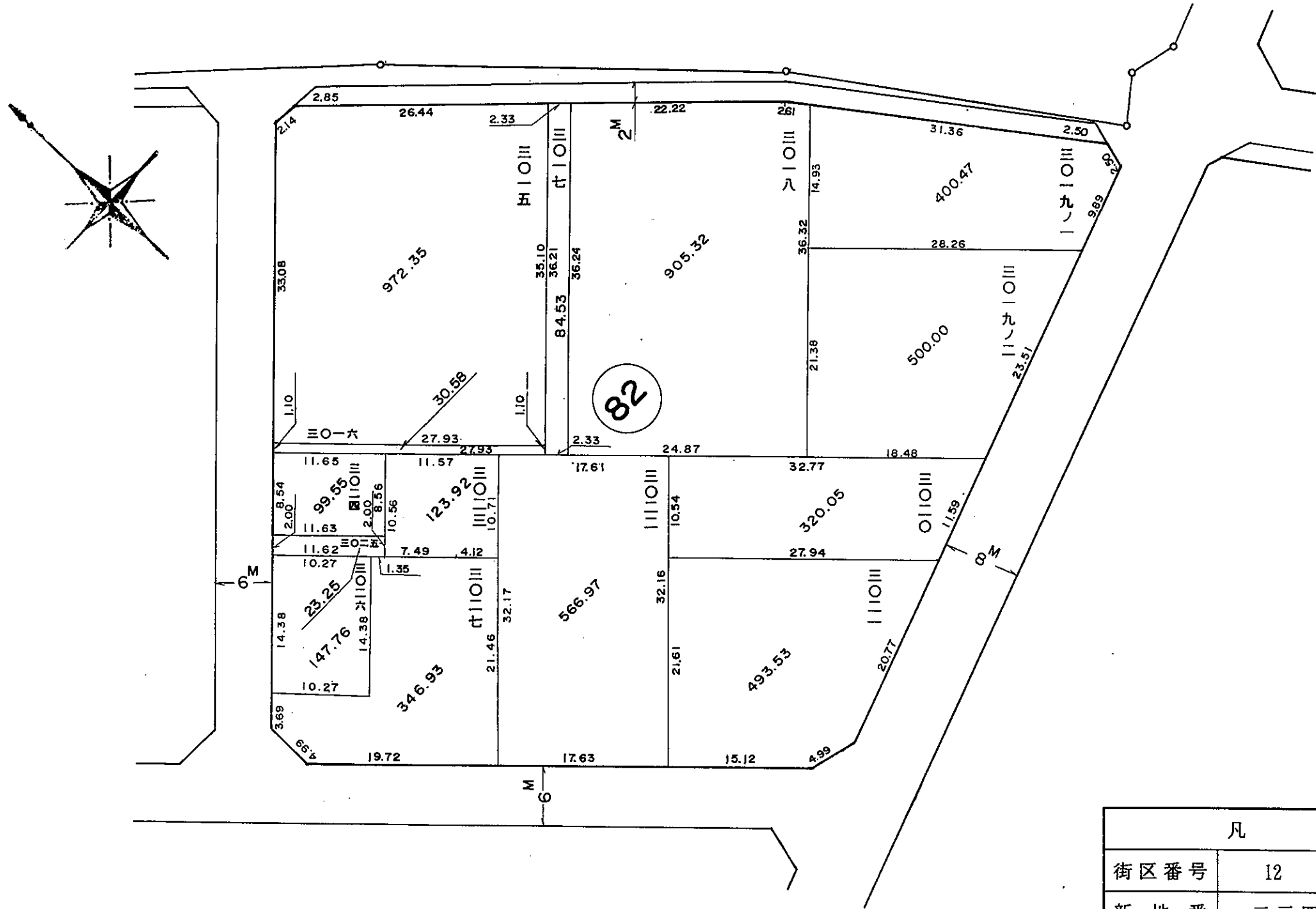
凡		例	
街区番号	12	道路	
新地番	一 二 三 四	水路	
換地の位置		辺長単位	m

縮尺 1 : 500

参考資料 この図面は換地処分当時のものです。現況と必ずしも一致しません。

換地図

岸和田市
土生町二丁目

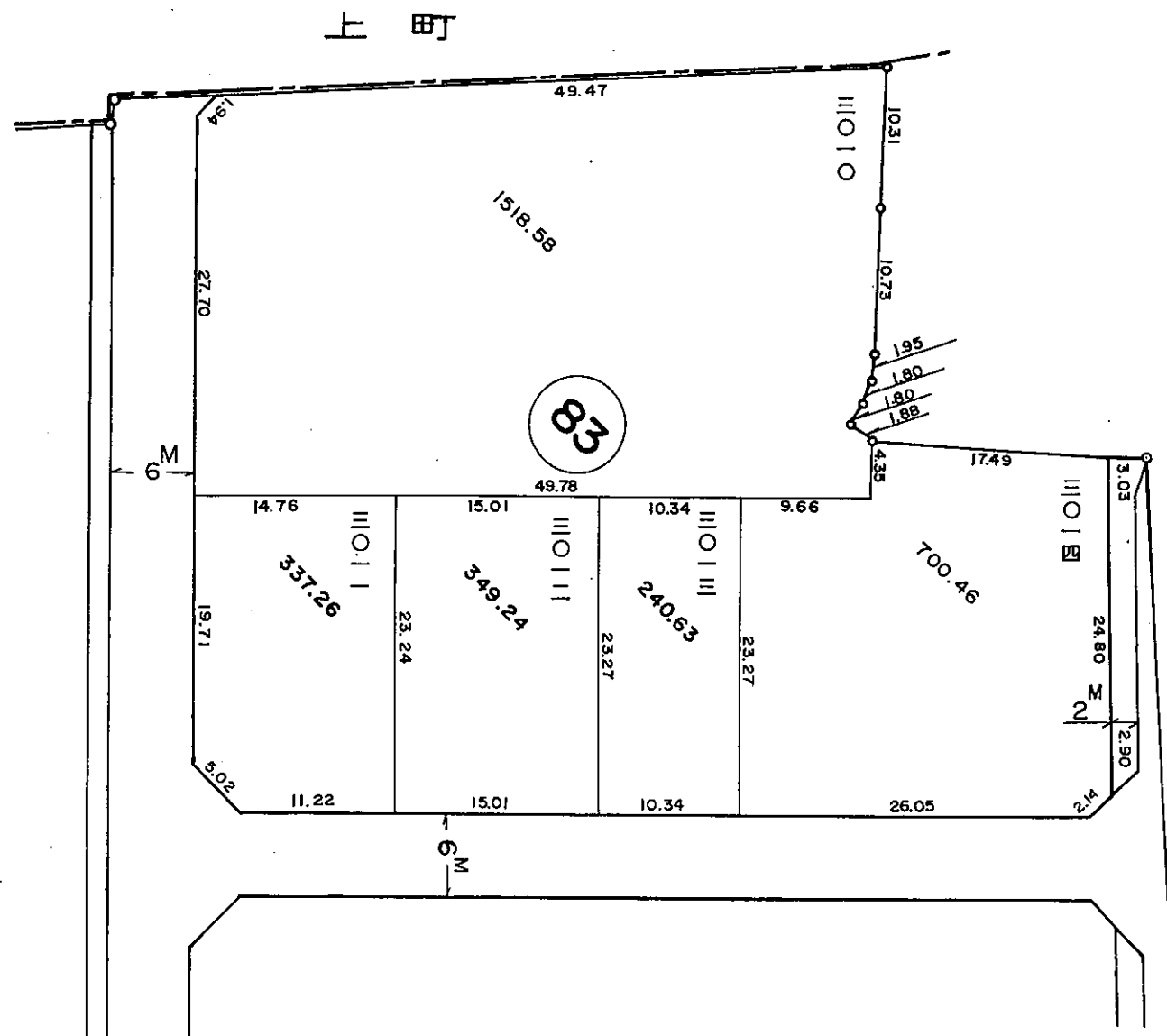
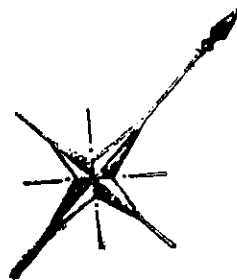


縮尺 1 : 500

参考資料 この図面は換地処分当時のものです。現況と必ずしも一致しません。

換地図

岸和田市
土生町二丁目



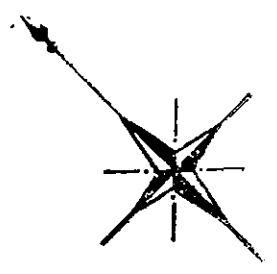
凡		例	
街区番号	12	道路	
新地番	一 二 三 四	水路	
換地の位置		辺長単位	m

縮尺 1 : 500

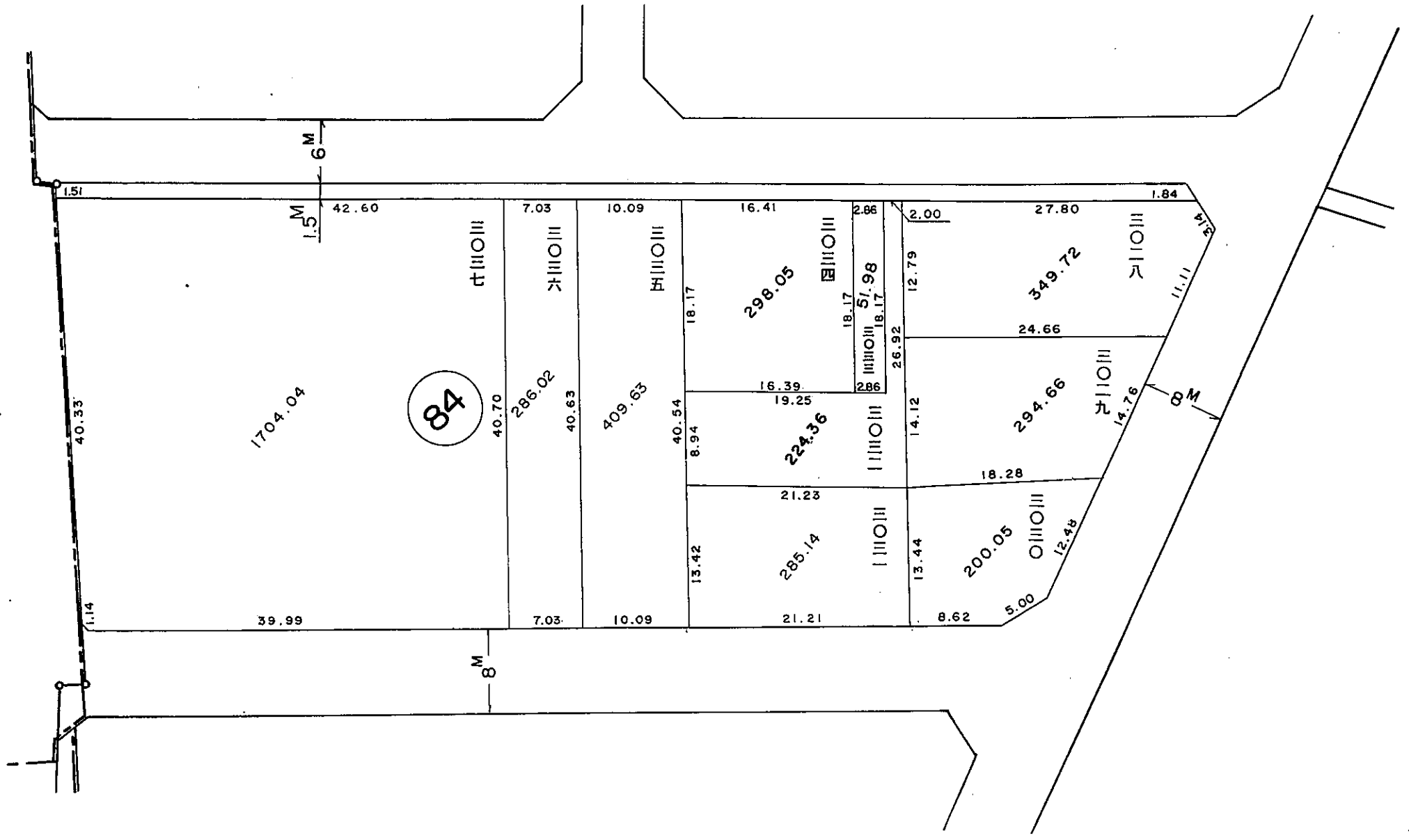
参考資料 この図面は換地処分当時のものです。現況と必ずしも一致しません。

換地図

岸和田市
土生町二丁目



上 町



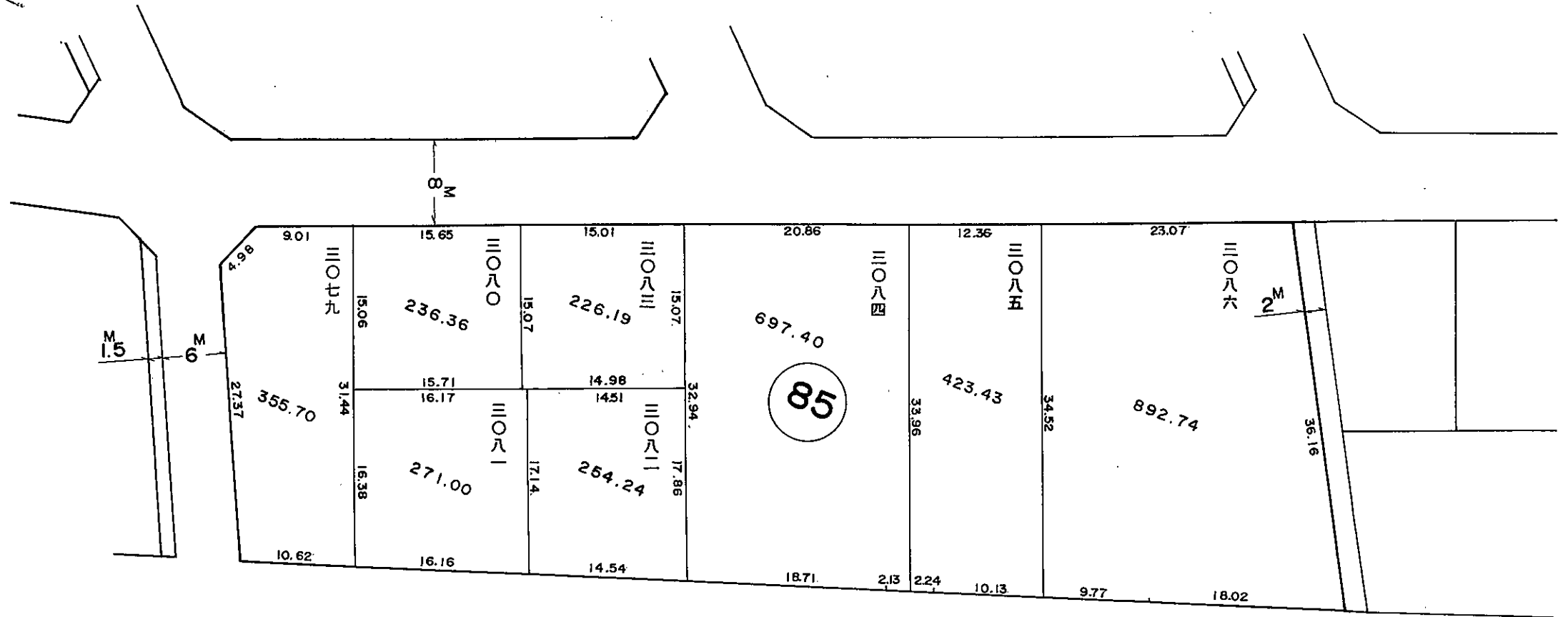
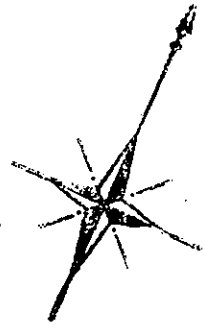
凡		例	
街区番号	12	道路	
新地番	一 二 三 四	水路	
換地の位置		辺長単位	m

縮尺 1 : 500

参考資料 この図面は換地処分当時のものです。現況と必ずしも一致しません。

換地図

岸和田市
土生町二丁目



国 道

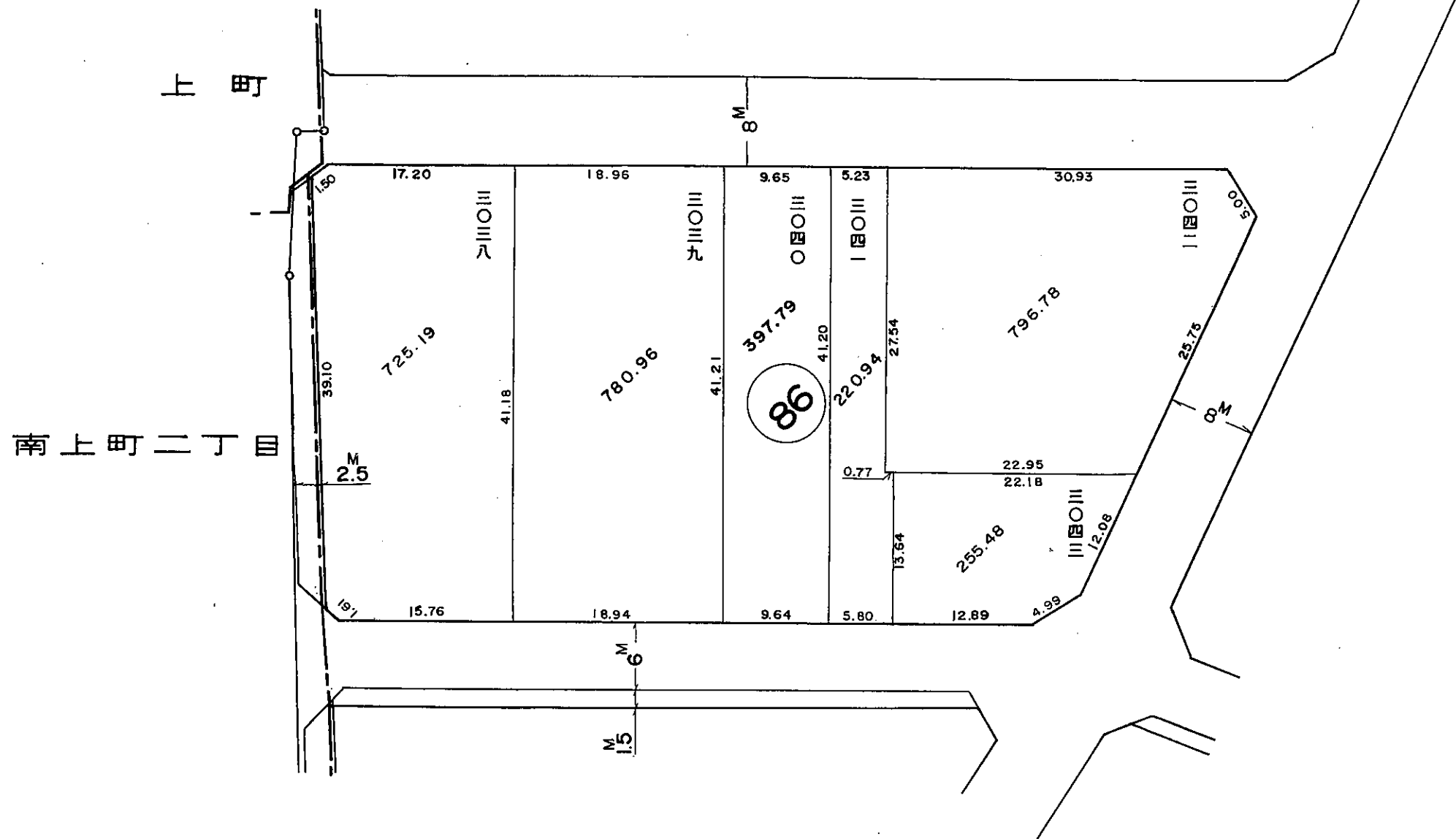
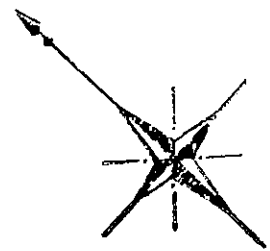
凡		例	
街区番号	12	道路	
新地番	一 二 三 四	水路	
換地の位置		辺長単位	m

縮尺 1 : 500

参考資料 この図面は換地処分当時のものです。現況と必ずしも一致しません。

換地図

岸和田市
土生町二丁目



凡		例	
街区番号	12	道路	
新地番	一 二 三 四	水路	
換地の位置		辺長単位	m

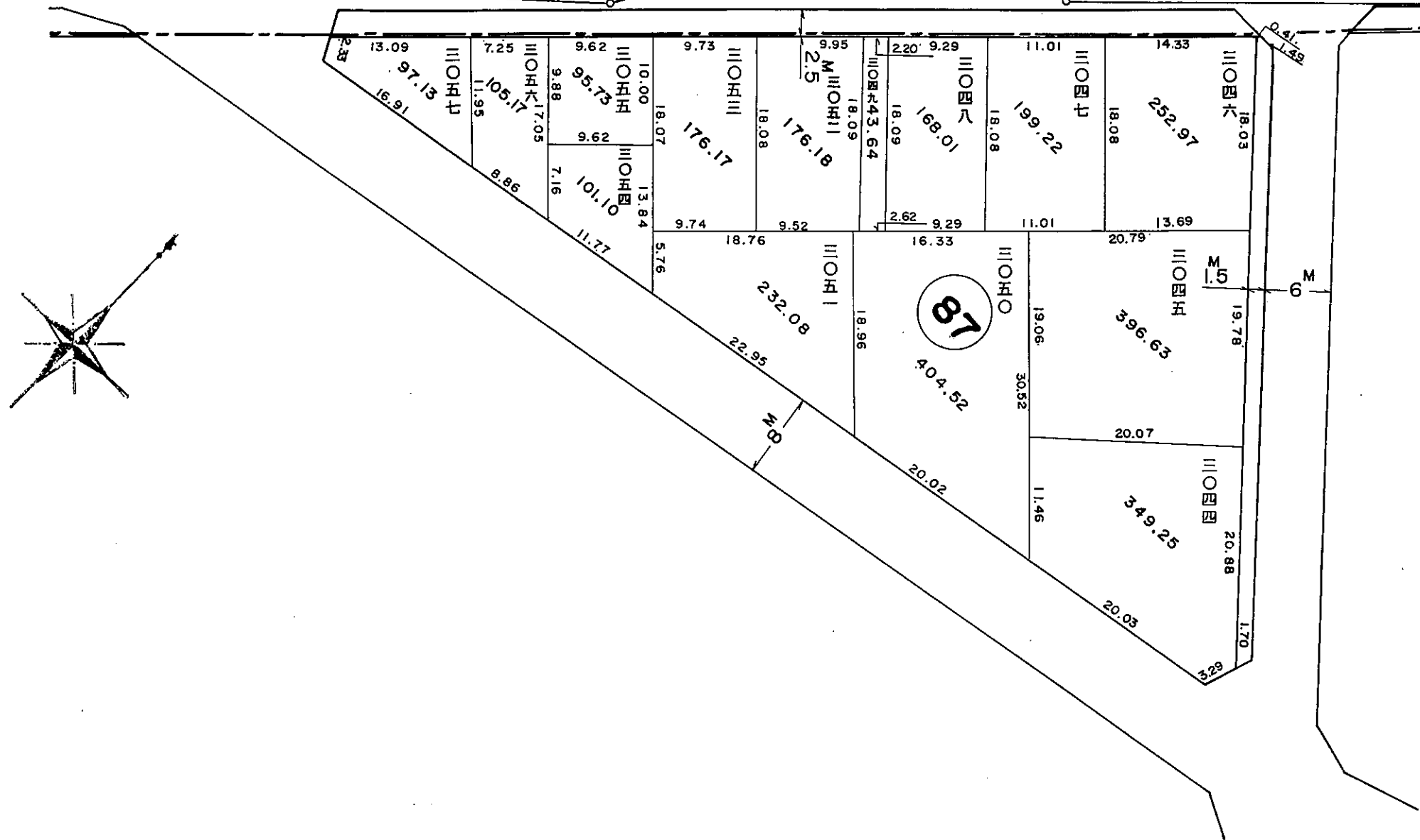
縮尺 1 : 500

参考資料 この図面は換地処分当時のものです。現況と必ずしも一致しません。

換地 図

岸和田市
土生町二丁目

南上町二丁目



凡		例	
街区番号	12	道路	
新地番	一三四	水路	
換地の位置		辺長単位	m

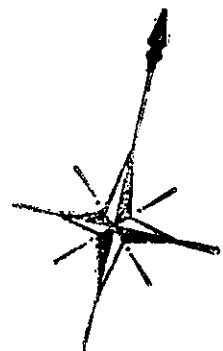
縮尺 1 : 500

参考資料 この図面は換地処分当時のものです。現況と必ずしも一致しません。

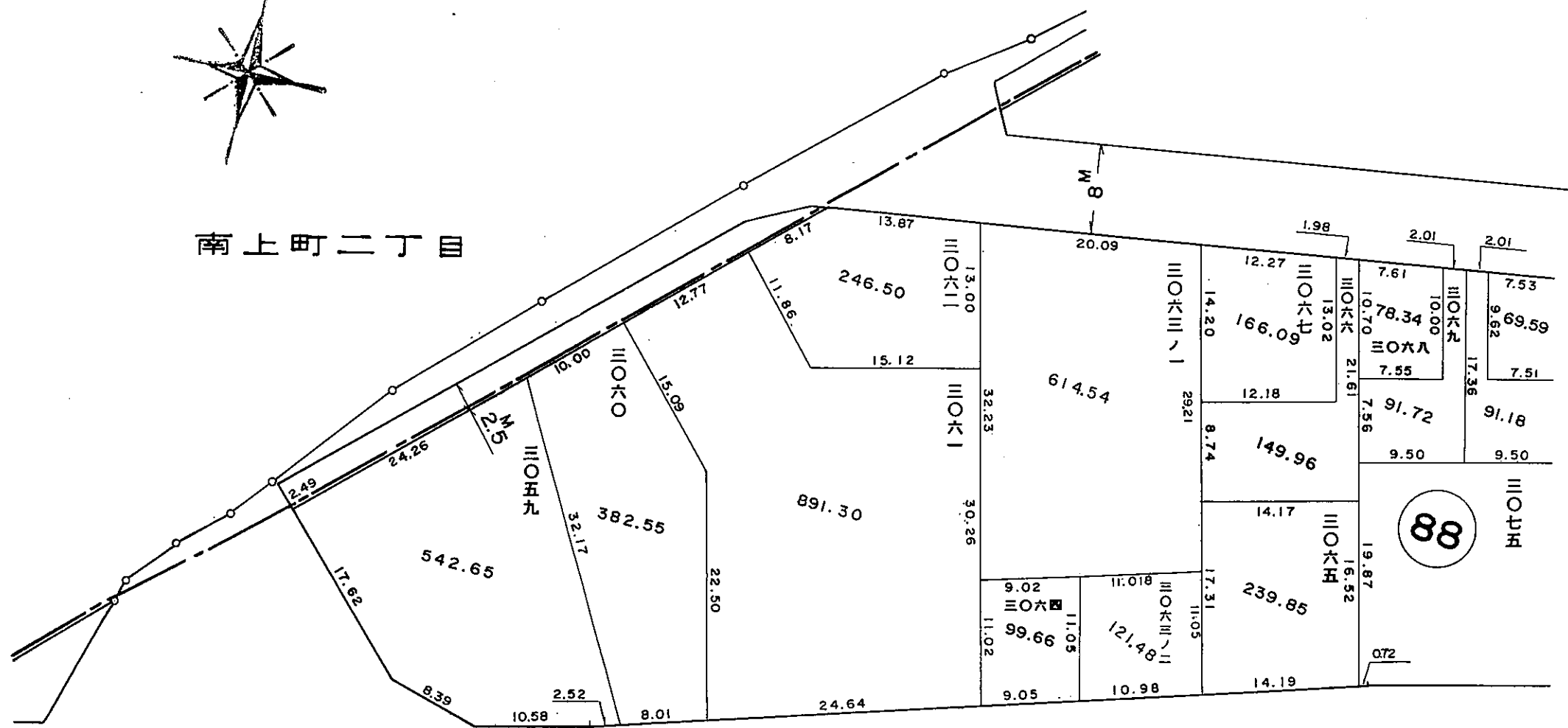
換地図

岸和田市

土生町二丁目



南上町二丁目



国 道

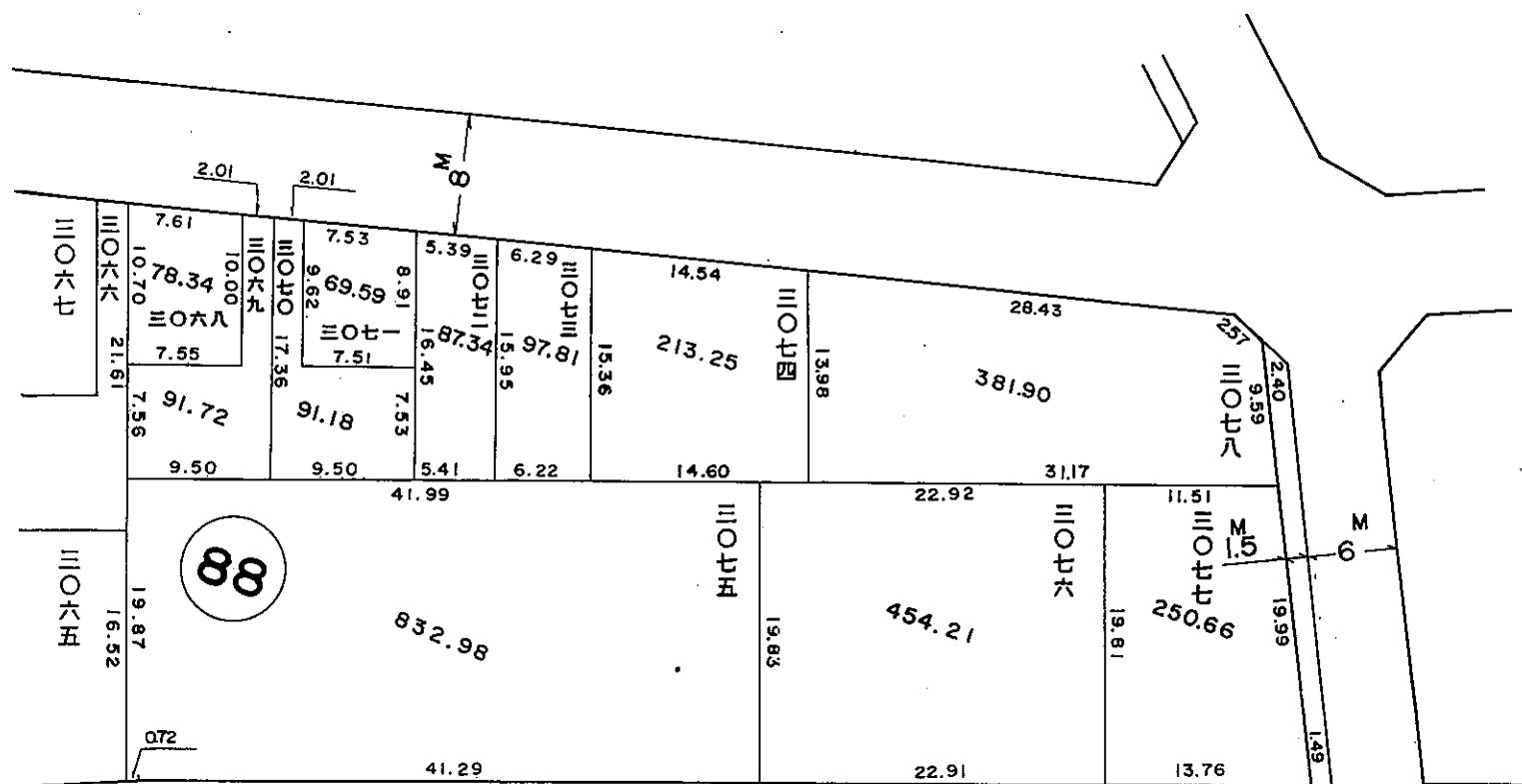
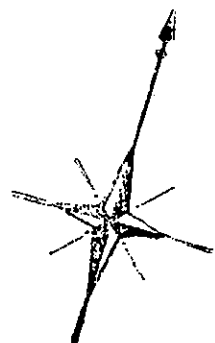
凡		例	
街区番号	12	道路	
新地番	一 二 三 四	水路	
換地の位置		辺長単位	m

縮尺 1 : 500

参考資料 この図面は換地処分当時のものです。現況と必ずしも一致しません。

換地図

岸和田市
土生町二丁目



国道

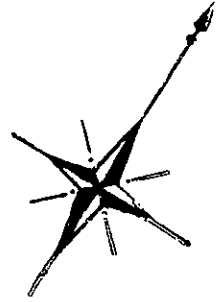
凡		例	
街区番号	12	道路	
新地番	一三四	水路	
換地の位置		辺長単位	m

縮尺 1 : 500

参考資料 この図面は換地処分当時のものです。現況と必ずしも一致しません。

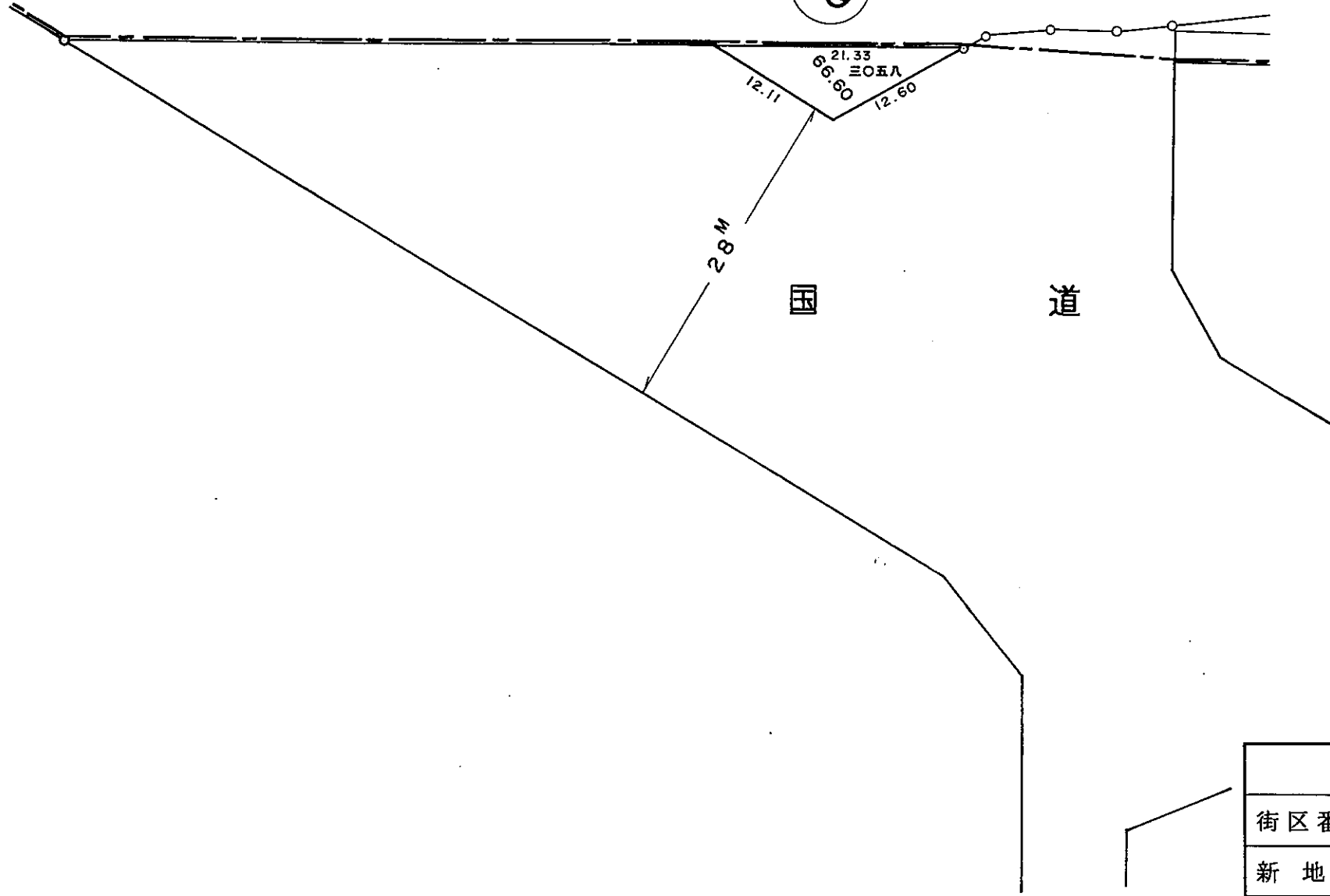
換地図

岸和田市
土生町二丁目



南上町二丁目

89



縮尺 1 : 500

凡		例	
街区番号	12	道路	
新地番	一 二 三 四	水路	
換地の位置		辺長単位	m

参考資料 この図面は換地処分当時のものです。現況と必ずしも一致しません。