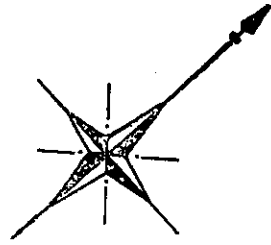
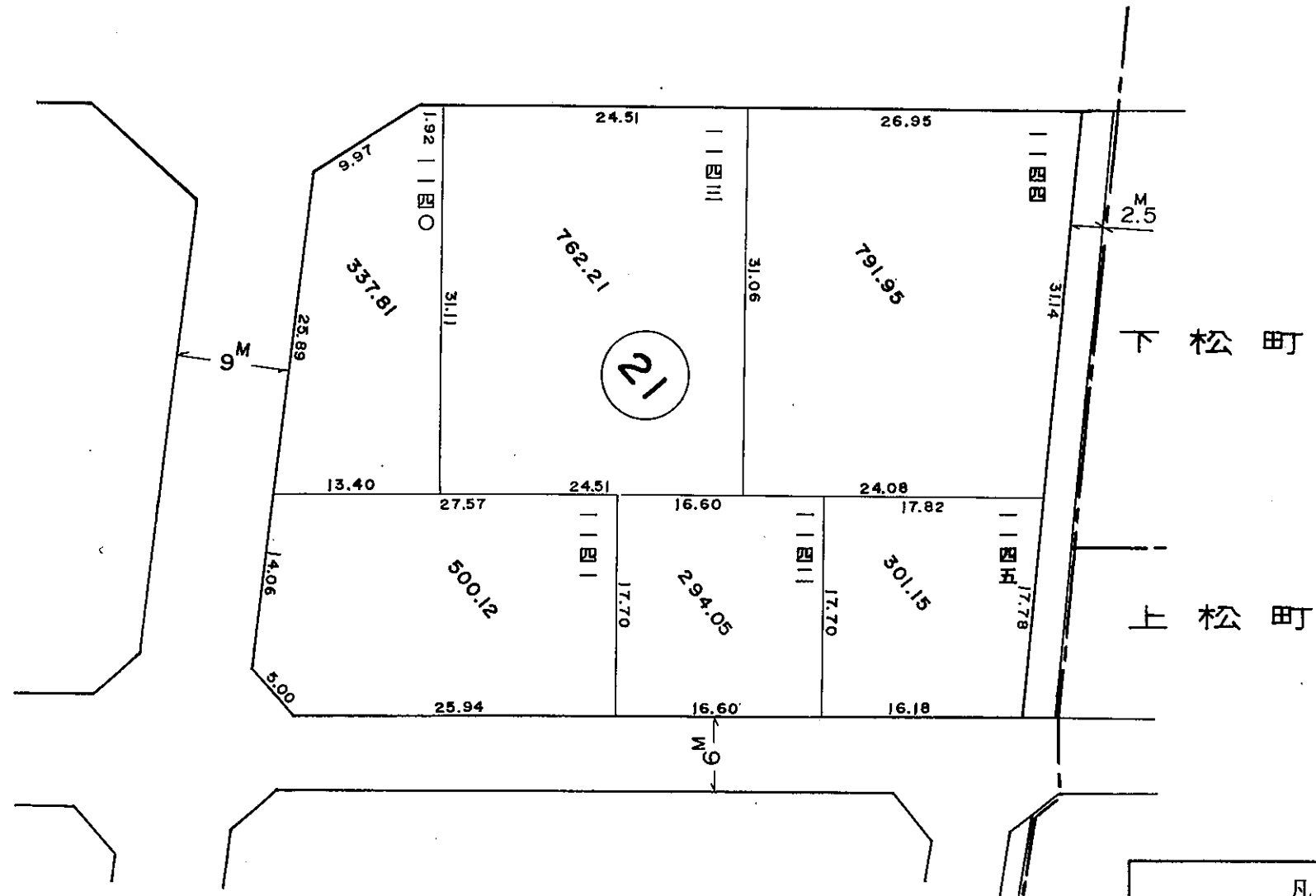


換地図

岸和田市
作才町



田 道



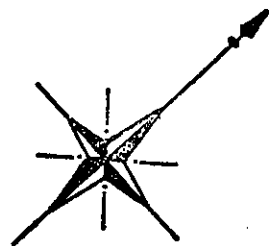
凡		例	
街区番号	12	道路	
新地番	一三四	水路	
換地の位置		辺長単位	m

縮尺 1 : 500

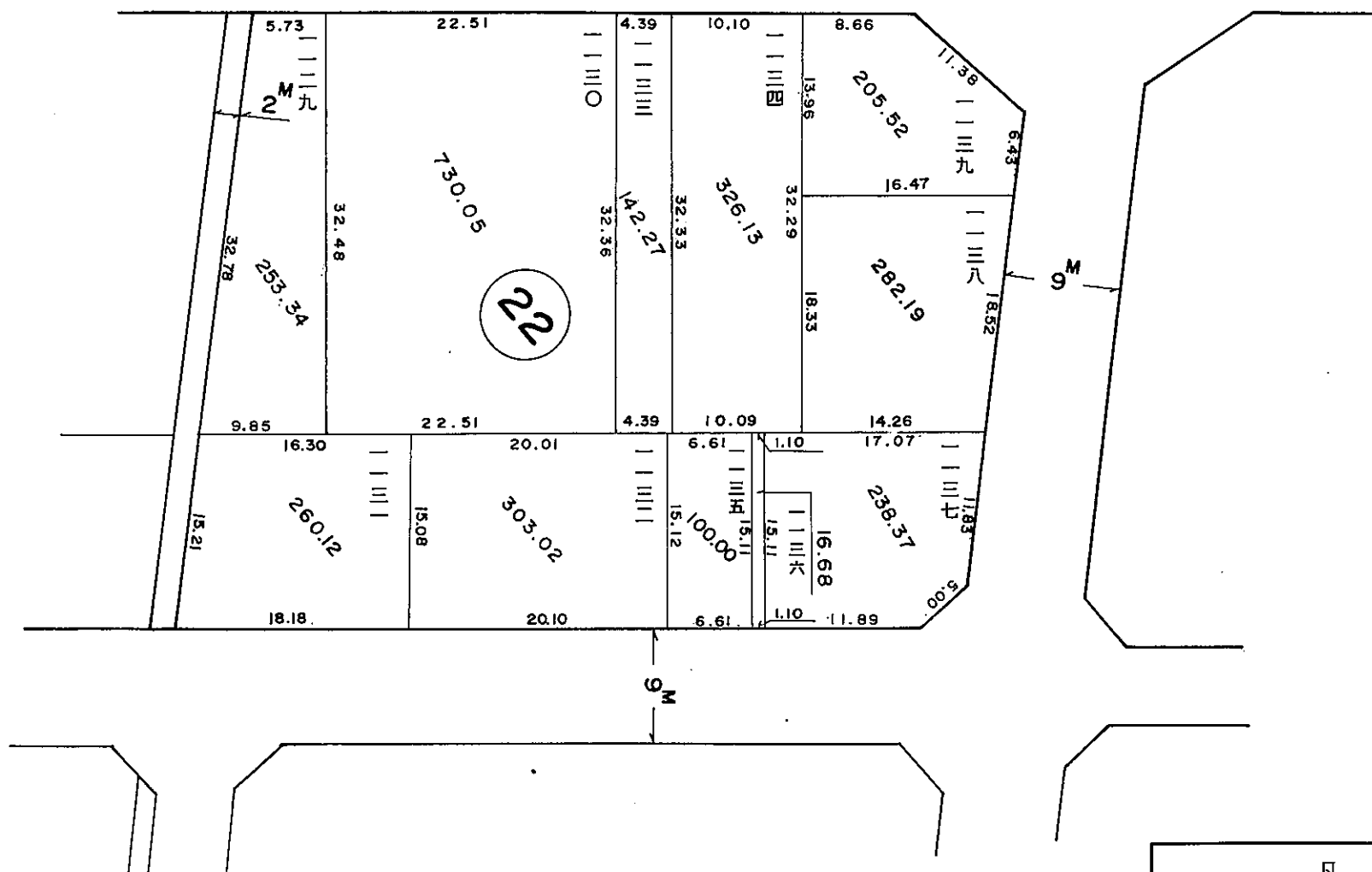
参考資料 この図面は換地処分当時のものです。現況と必ずしも一致しません。

換地図

岸和田市
作才町



国 道



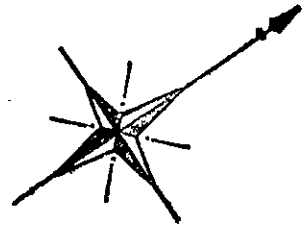
凡		例	
街区番号	12	道路	
新地番	一二三四	水路	
換地の位置		辺長単位	m

縮尺 1 : 500

参考資料 この図面は換地処分当時のものです。現況と必ずしも一致しません。

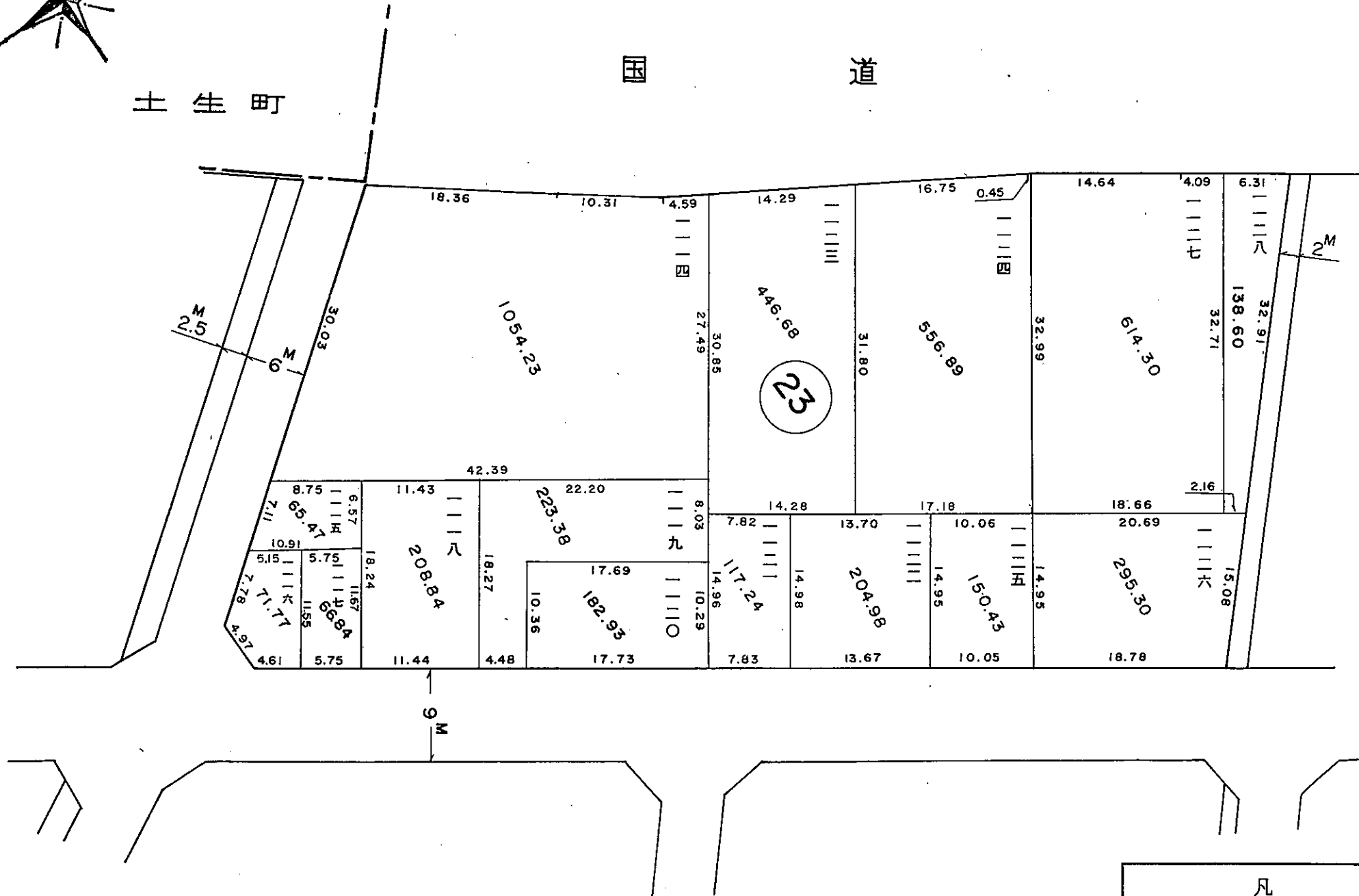
換地図

岸和田市
作才町



土生町

国道



凡		例	
街区番号	12	道路	
新地番	一 二 三 四	水路	
換地の位置		辺長単位	m

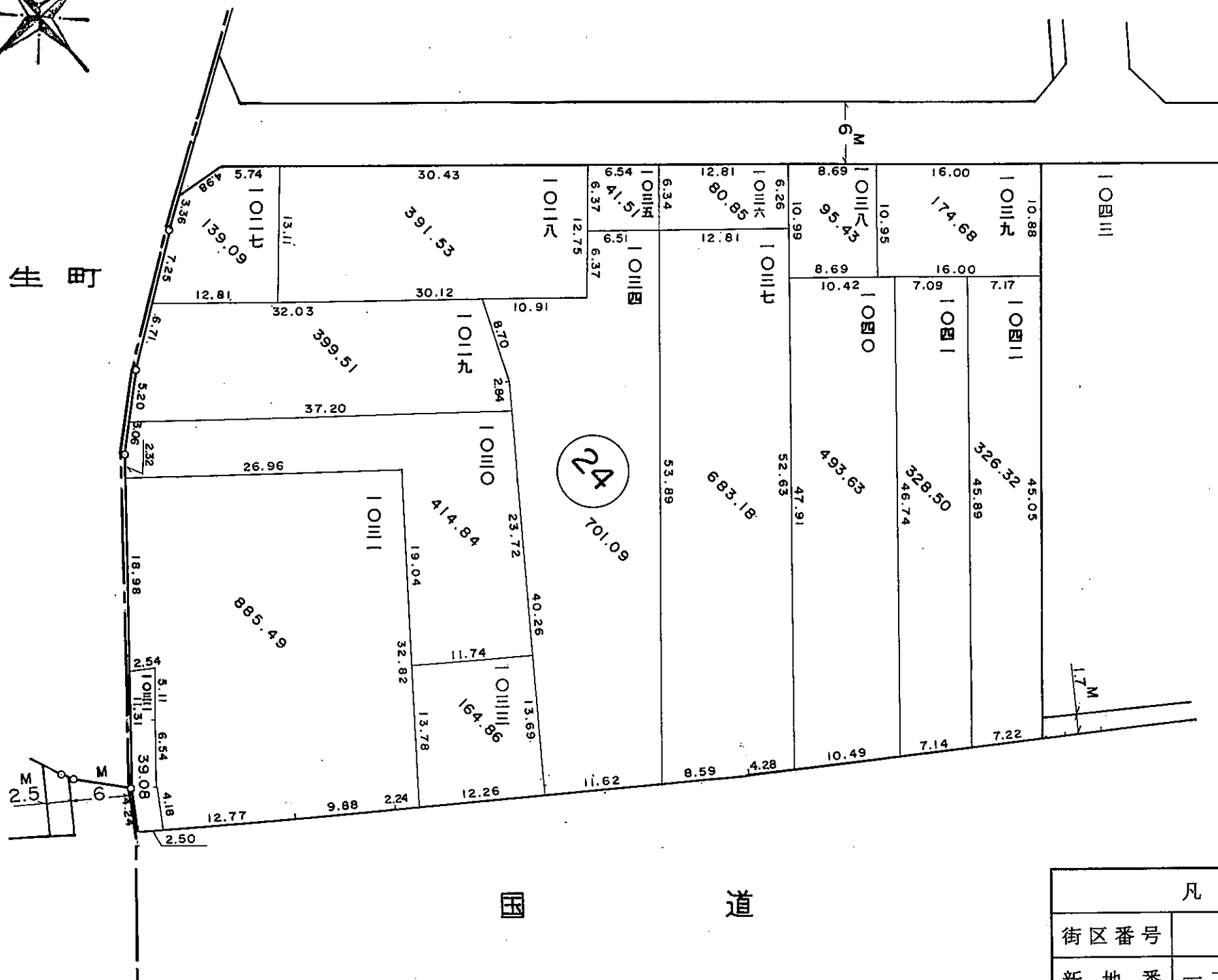
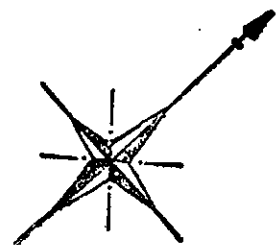
縮尺 1 : 500

参考資料 この図面は換地処分当時のものです。現況と必ずしも一致しません。

換地図

岸和田市
作才町

土生町



国道

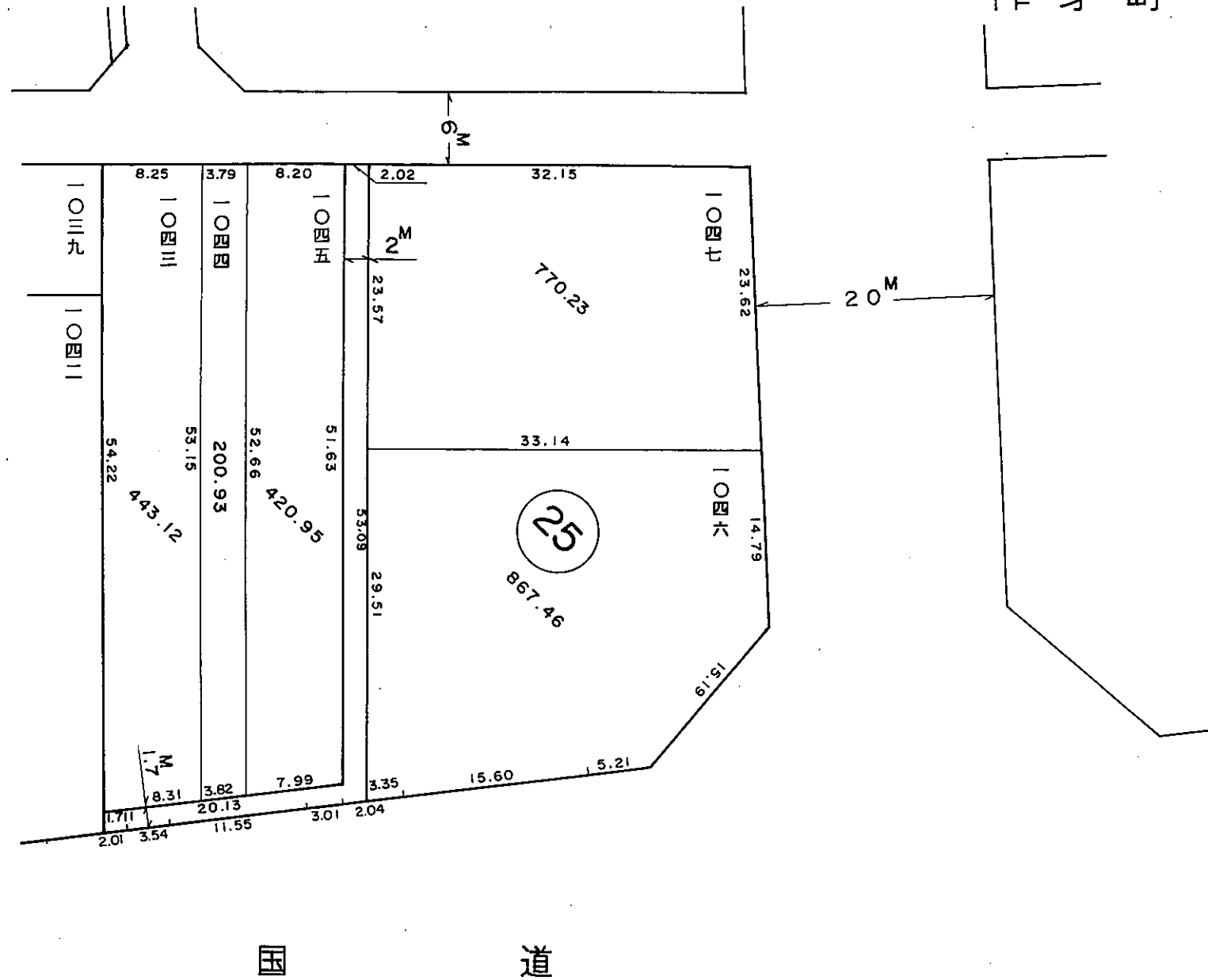
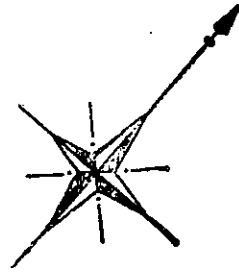
凡		例	
街区番号	12	道路	
新地番	一二三四	水路	
換地の位置		辺長単位	m

縮尺 1 : 500

参考資料 この図面は換地処分当時のものです。現況と必ずしも一致しません。

換地図

岸和田市
作才町



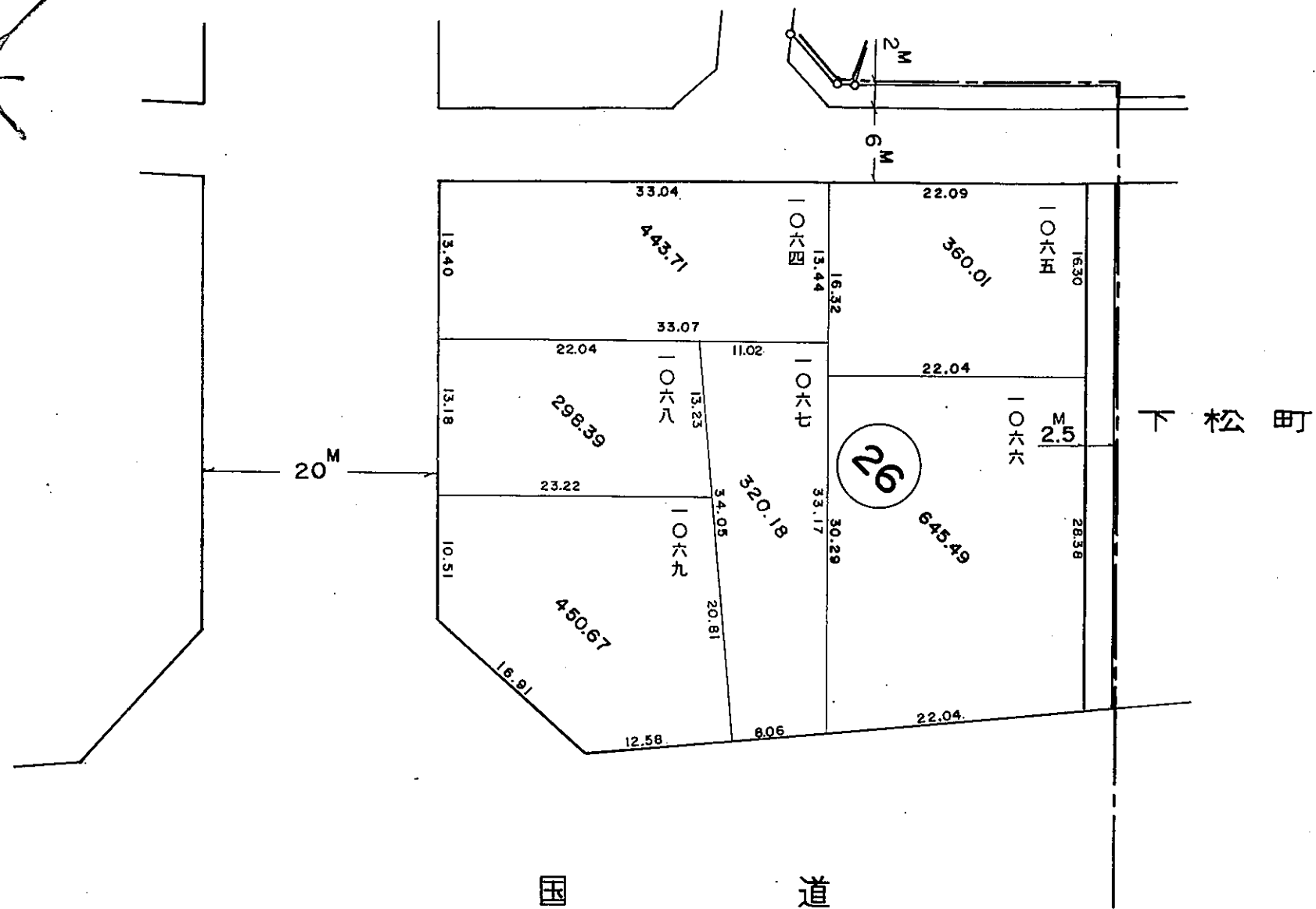
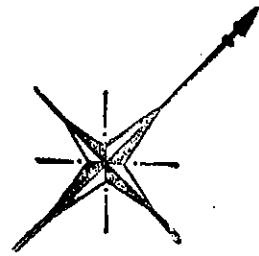
凡		例	
街区番号	12	道路	
新地番	一二三四	水路	
換地の位置		辺長単位	m

縮尺 1 : 500

参考資料 この図面は換地処分当時のものです。現況と必ずしも一致しません。

換地図

岸和田市
作才町



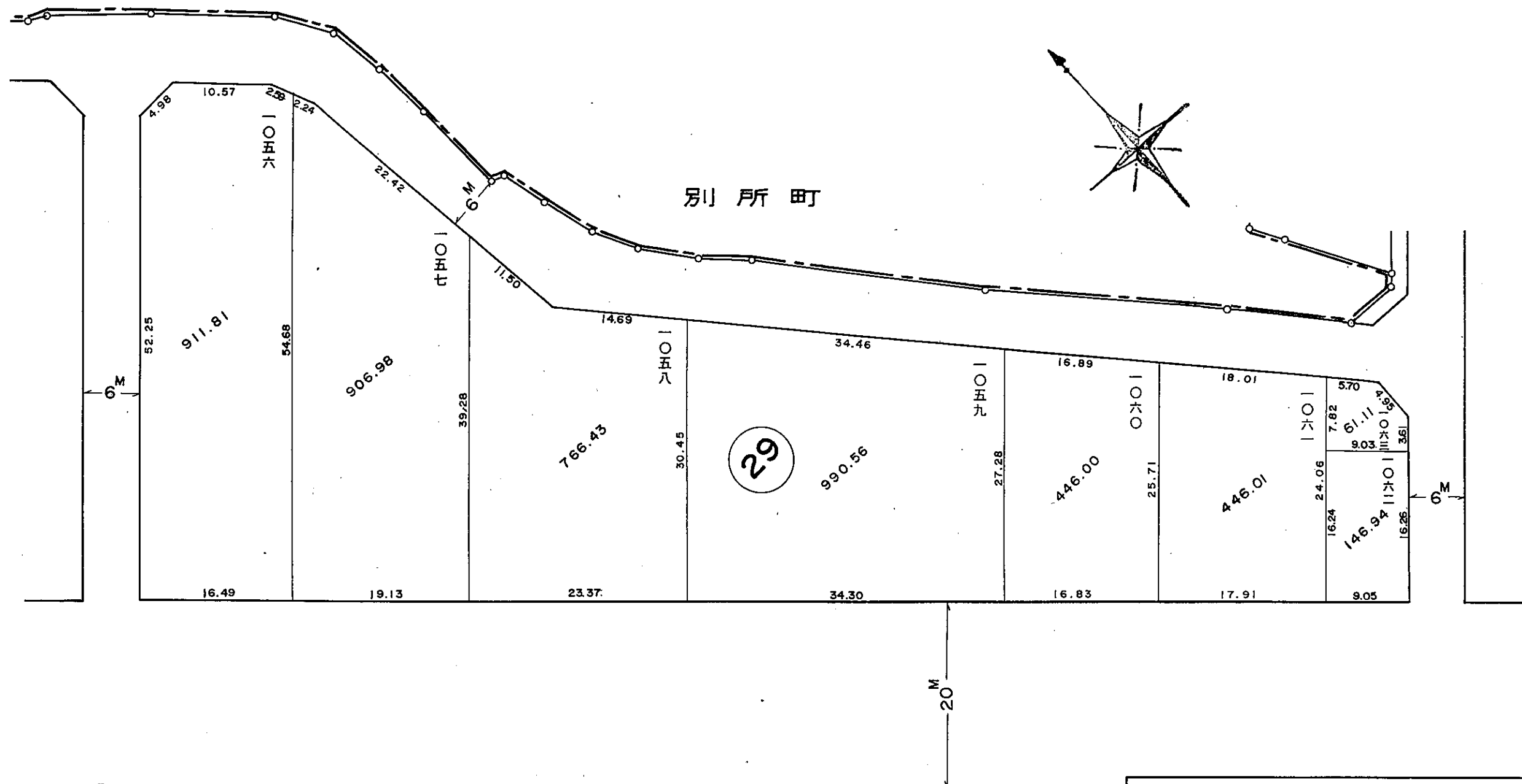
凡		例	
街区番号	12	道路	
新地番	一二三四	水路	
換地の位置		辺長単位	m

縮尺 1 : 500

参考資料 この図面は換地処分当時のものです。現況と必ずしも一致しません。

換地図

岸和田市
作才町



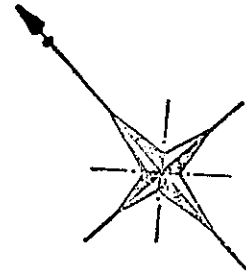
凡		例	
街区番号	12	道路	
新地番	一二三四	水路	
換地の位置		辺長単位	m

縮尺 1 : 500

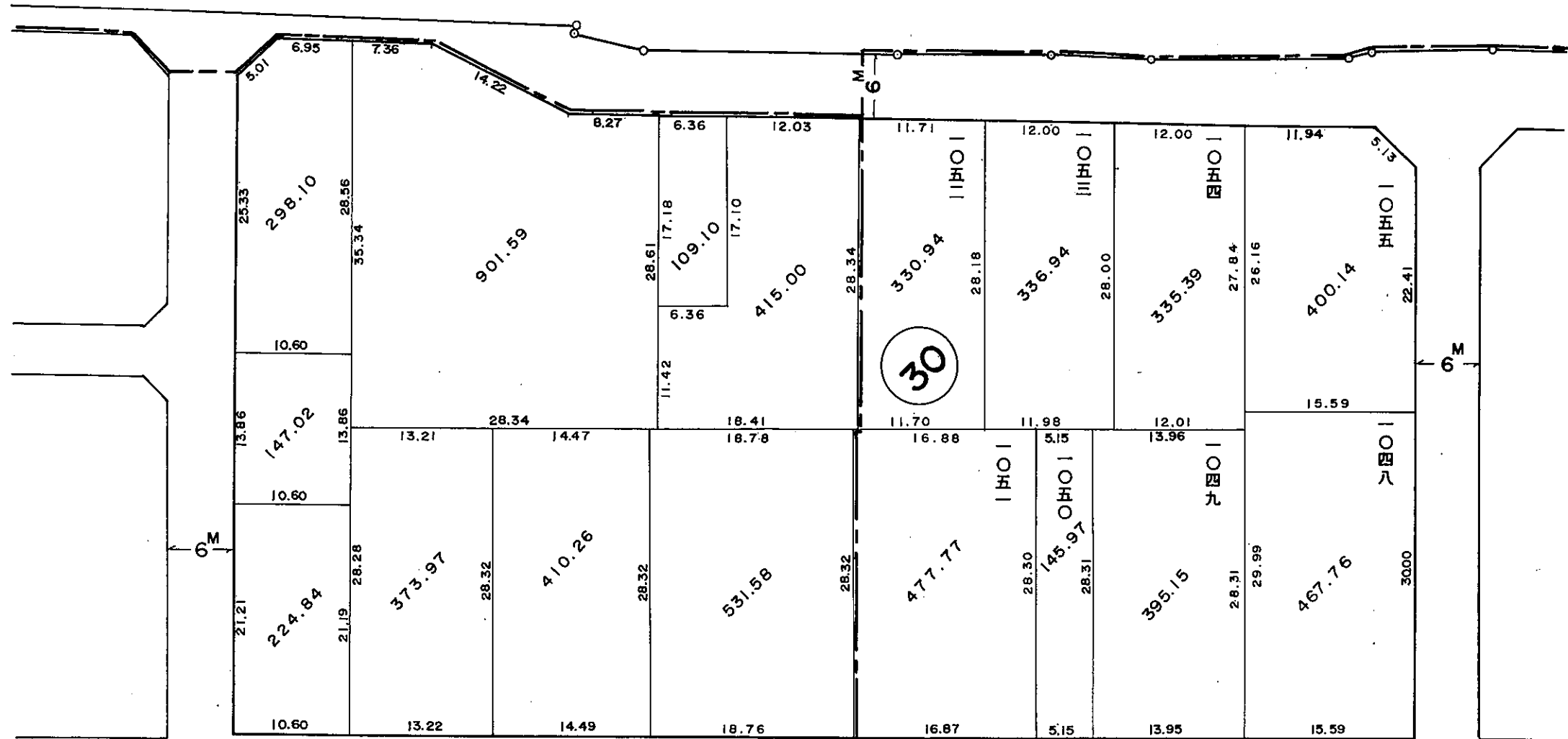
参考資料 この図面は換地処分当時のものです。現況と必ずしも一致しません。

換地 図

岸和田市
作才町



別所町



野田町

凡		例	
街区番号	12	道路	
新地番	一 二 三 四	水路	
換地の位置		辺長単位	m

縮尺 1 : 500

参考資料 この図面は換地処分当時のものです。現況と必ずしも一致しません。