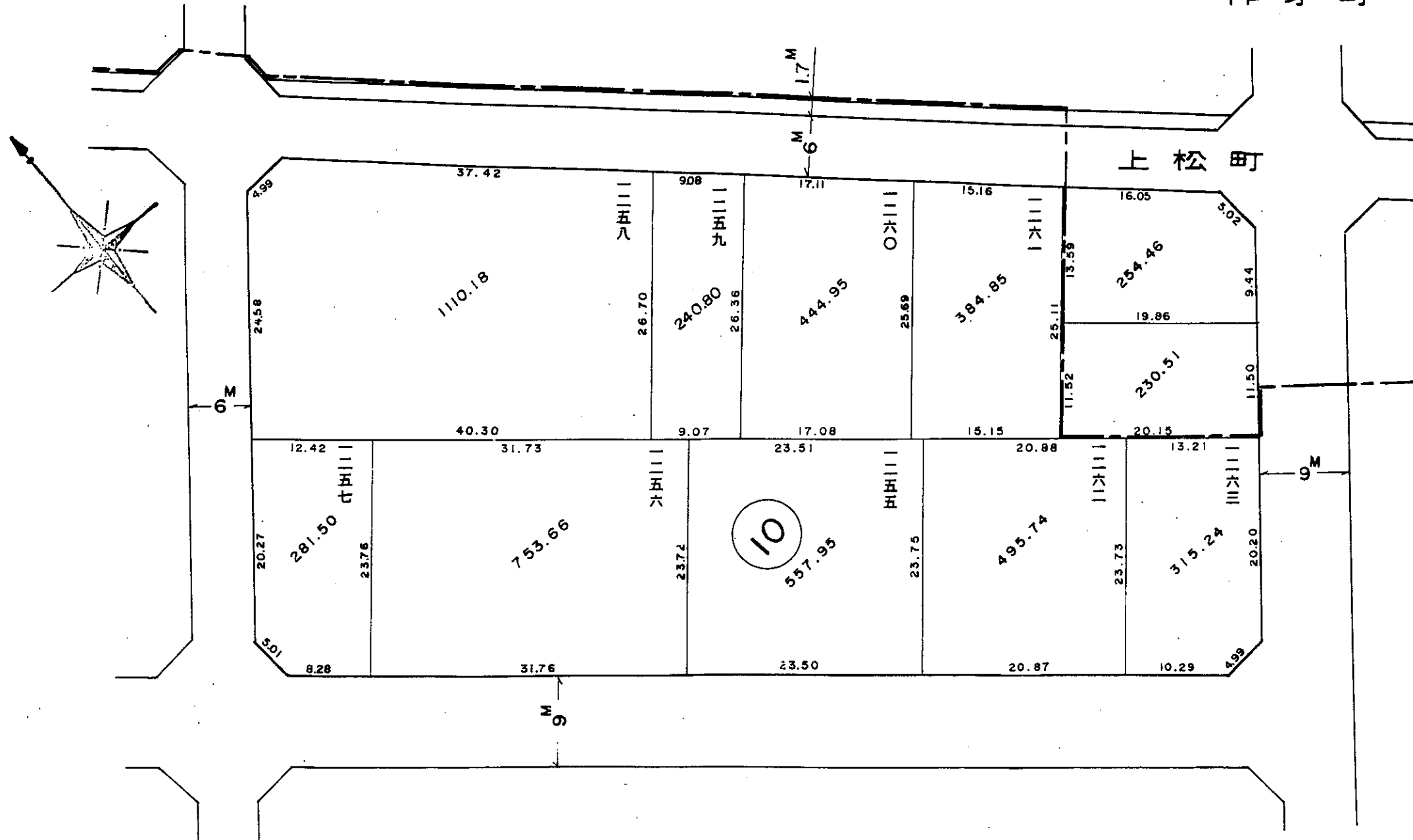


# 換地図

岸和田市

作才町

上松町



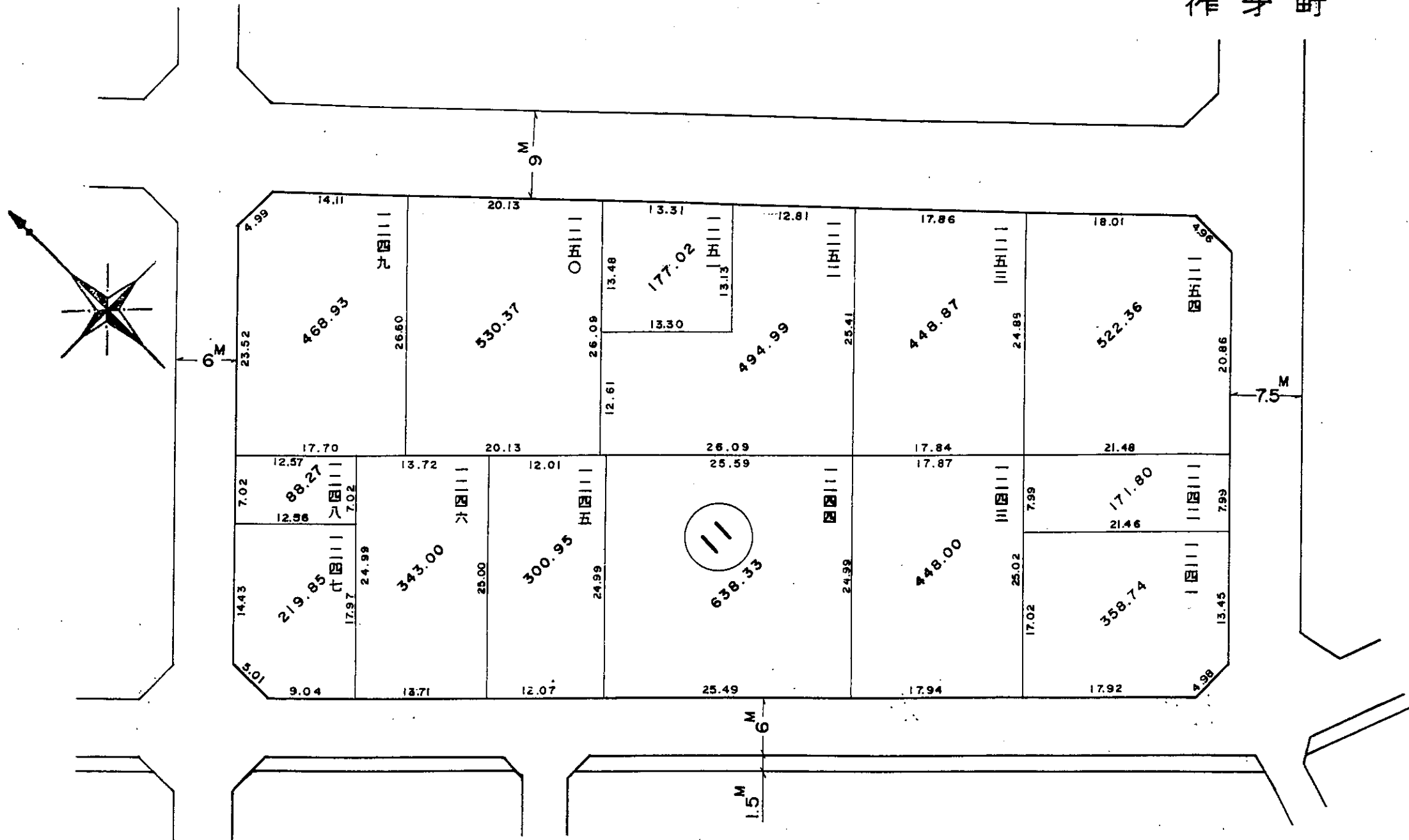
凡		例	
街区番号	12	道路	
新地番	一二三四	水路	
換地の位置		辺長単位	m

縮尺 1 : 500

参考資料 この図面は換地処分当時のものです。現況と必ずしも一致しません。

# 換地 図

岸和田市  
作才町



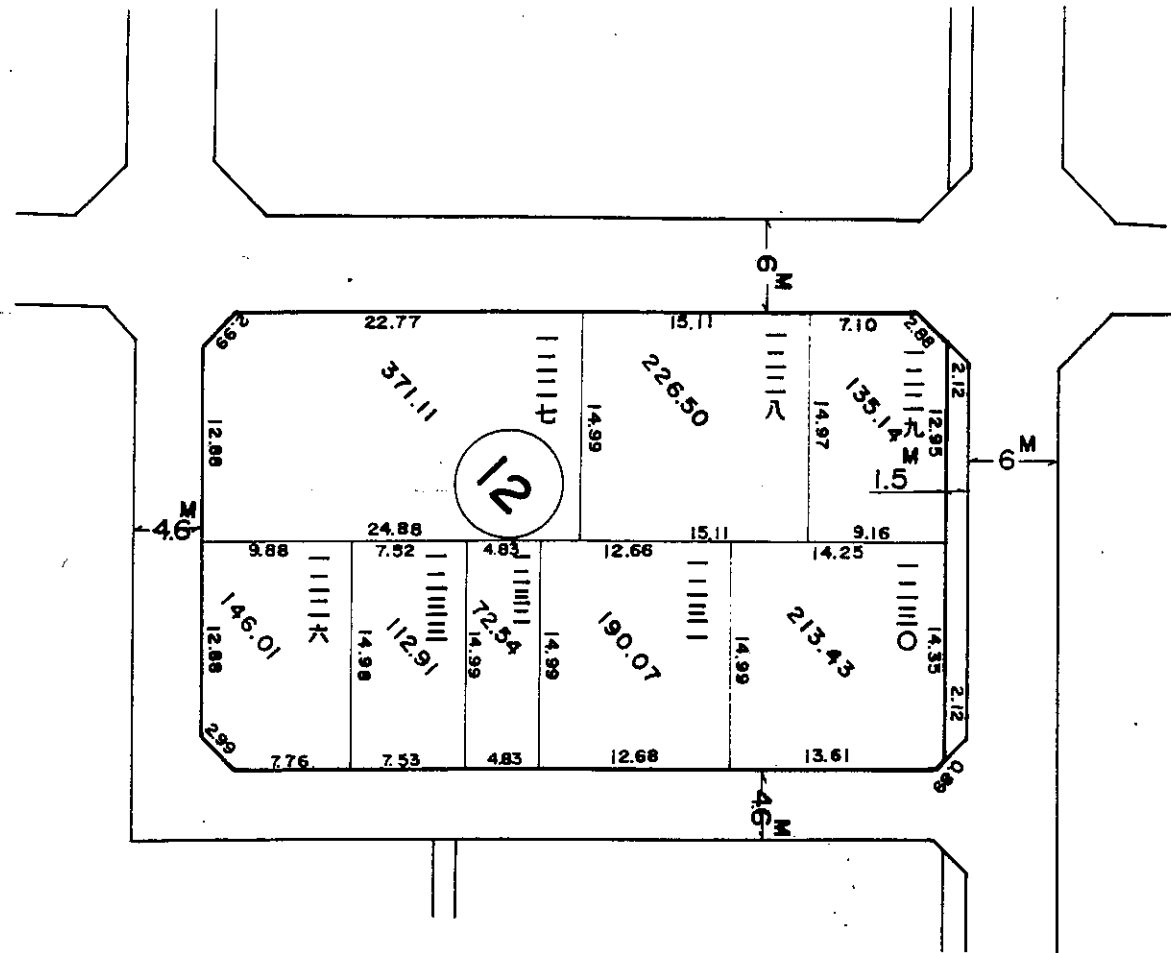
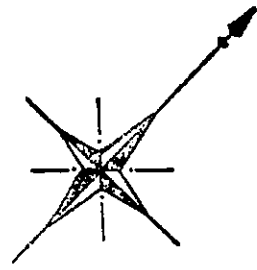
凡		例	
街区番号	12	道路	
新地番	一 二 三 四	水路	
換地の位置		辺長単位	m

縮尺 1 : 500

参考資料 この図面は換地処分当時のものです。現況と必ずしも一致しません。

# 換地図

岸和田市  
作才町



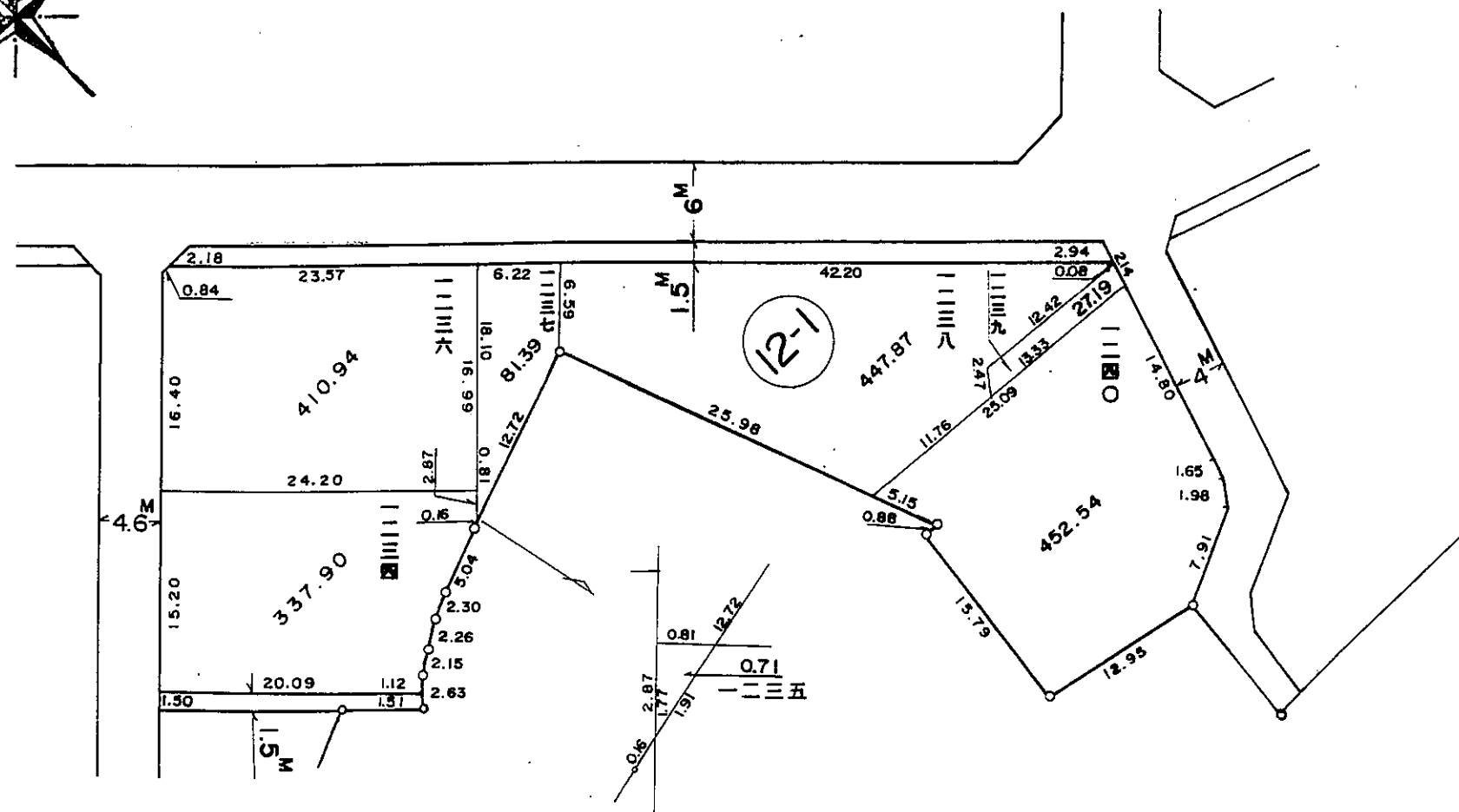
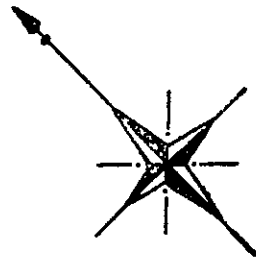
凡		例	
街区番号	12	道路	
新地番	一 二 三 四	水路	
換地の位置		辺長単位	m

縮尺 1 : 500

参考資料 この図面は換地処分当時のものです。現況と必ずしも一致しません。

# 換地図

岸和田市  
作才町



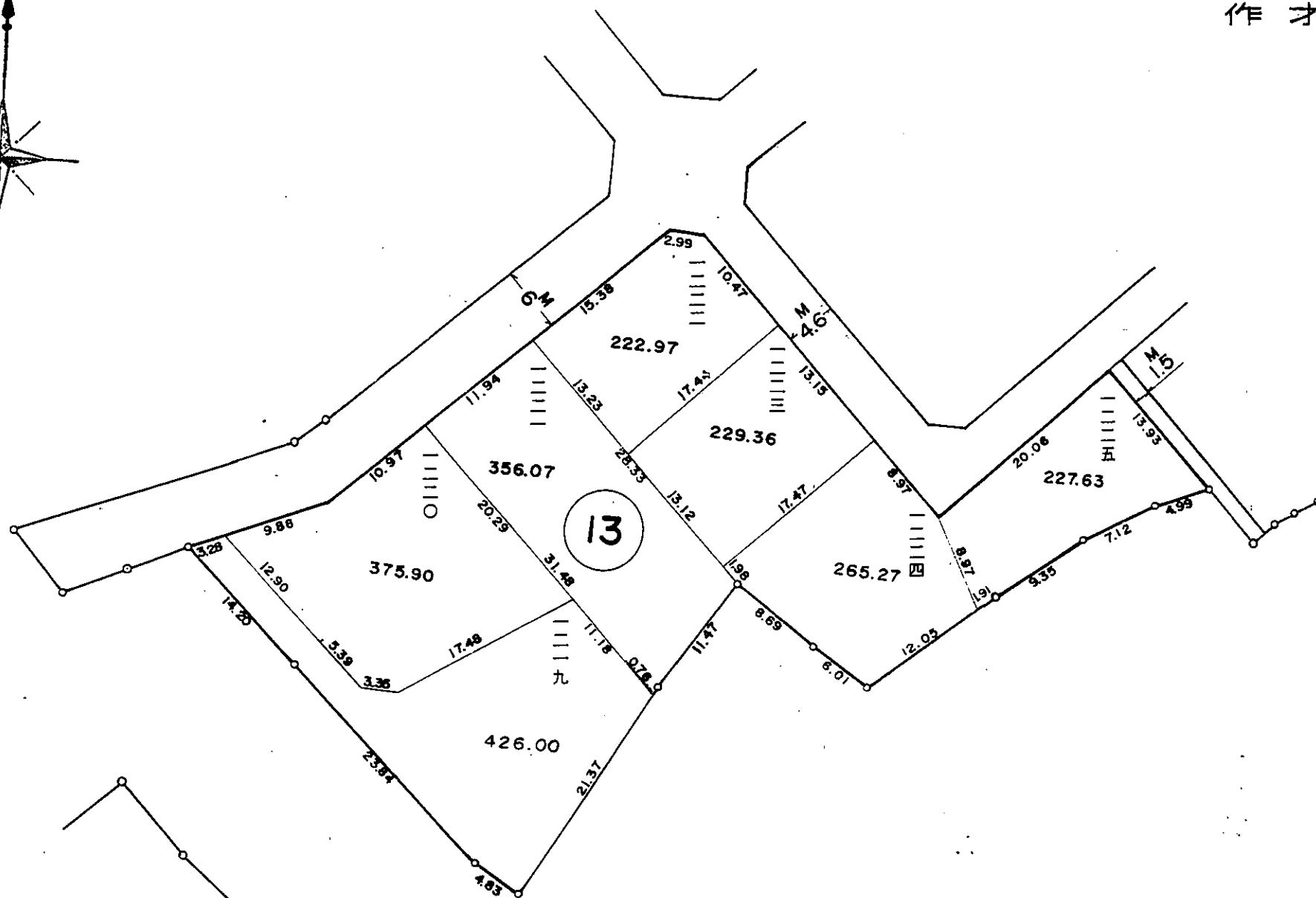
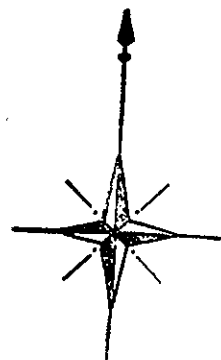
凡		例	
街区番号	12	道路	
新地番	一 二 三 四	水路	
換地の位置		辺長単位	m

縮尺 1 : 500

参考資料 この図面は換地処分当時のものです。現況と必ずしも一致しません。

# 換地図

岸和田市  
作才町



土生町

凡		例	
街区番号	12	道路	
新地番	一 二 三 四	水路	
換地の位置		辺長単位	m

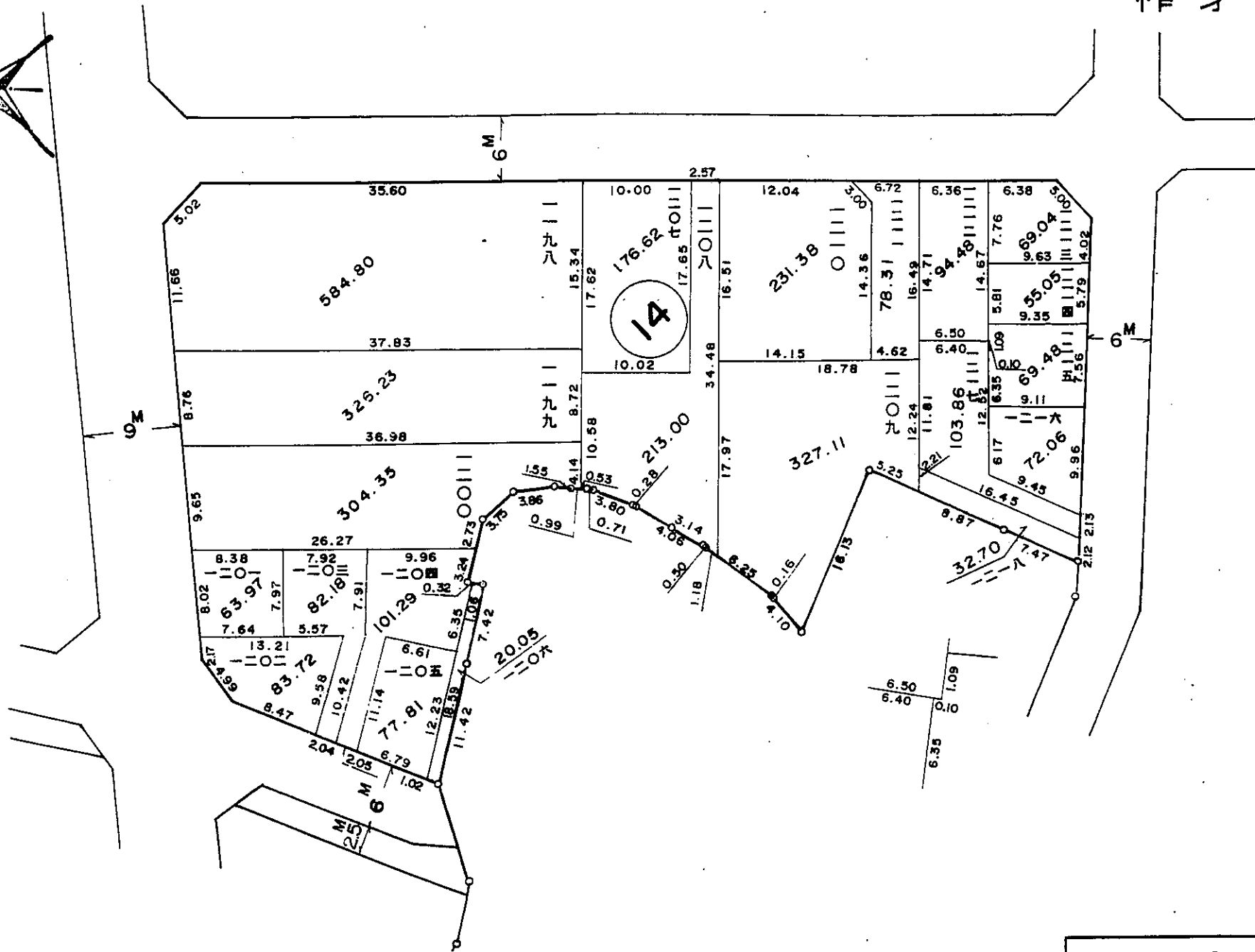
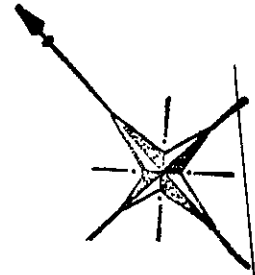
縮尺 1 : 500

参考資料 この図面は換地処分当時のものです。現況と必ずしも一致しません。

# 換地 図

岸和田市

作才町



凡		例	
街区番号	12	道路	
新地番	一二三四	水路	
換地の位置		辺長単位	m

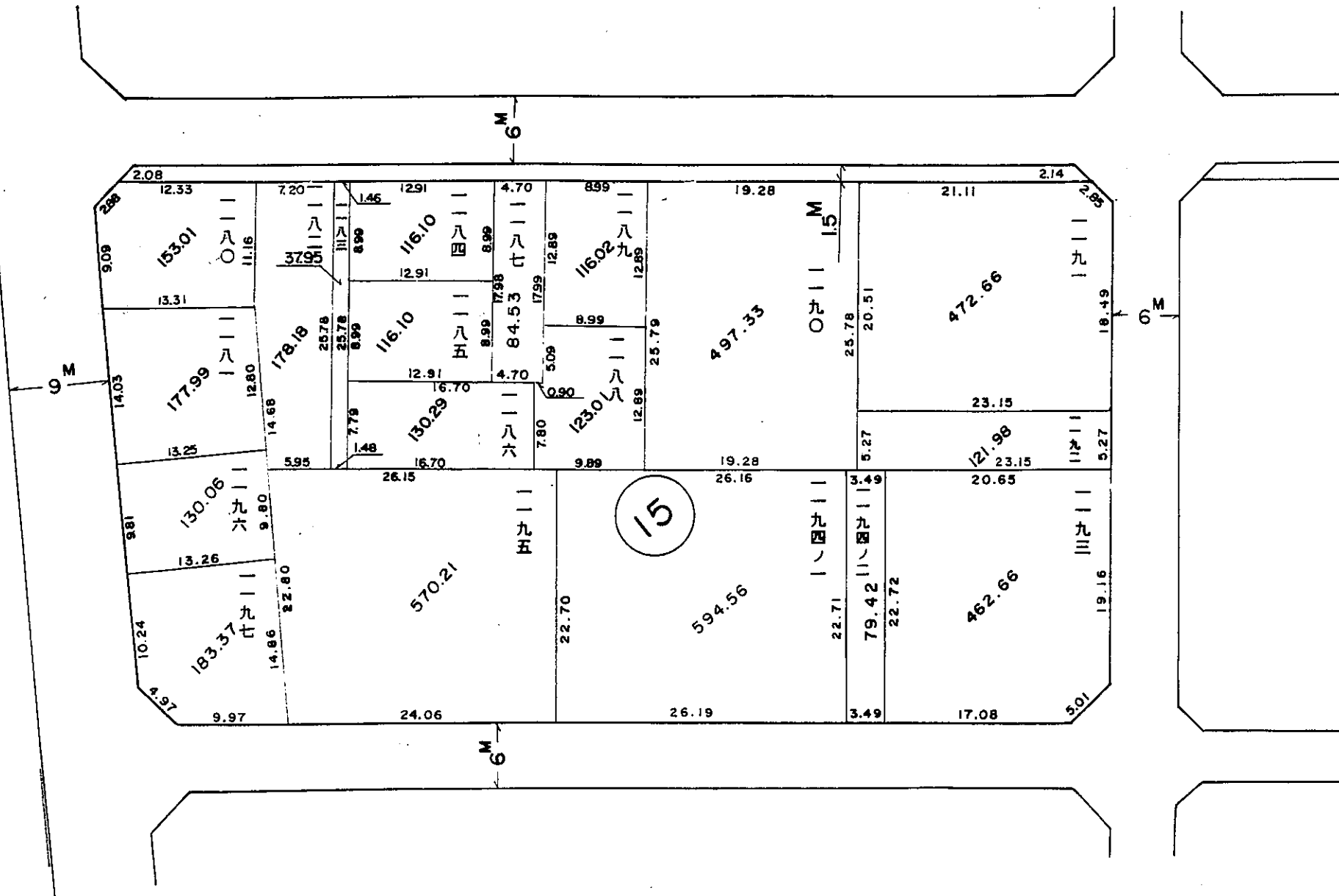
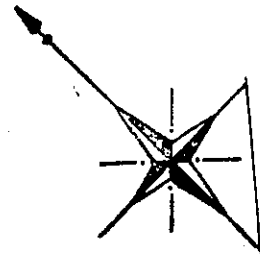
縮尺 1 : 500

参考資料 この図面は換地処分当時のものです。現況と必ずしも一致しません。

# 換地図

岸和田市

作才町



凡		例	
街区番号	12	道路	
新地番	一 二 三 四	水路	
換地の位置		辺長単位	m

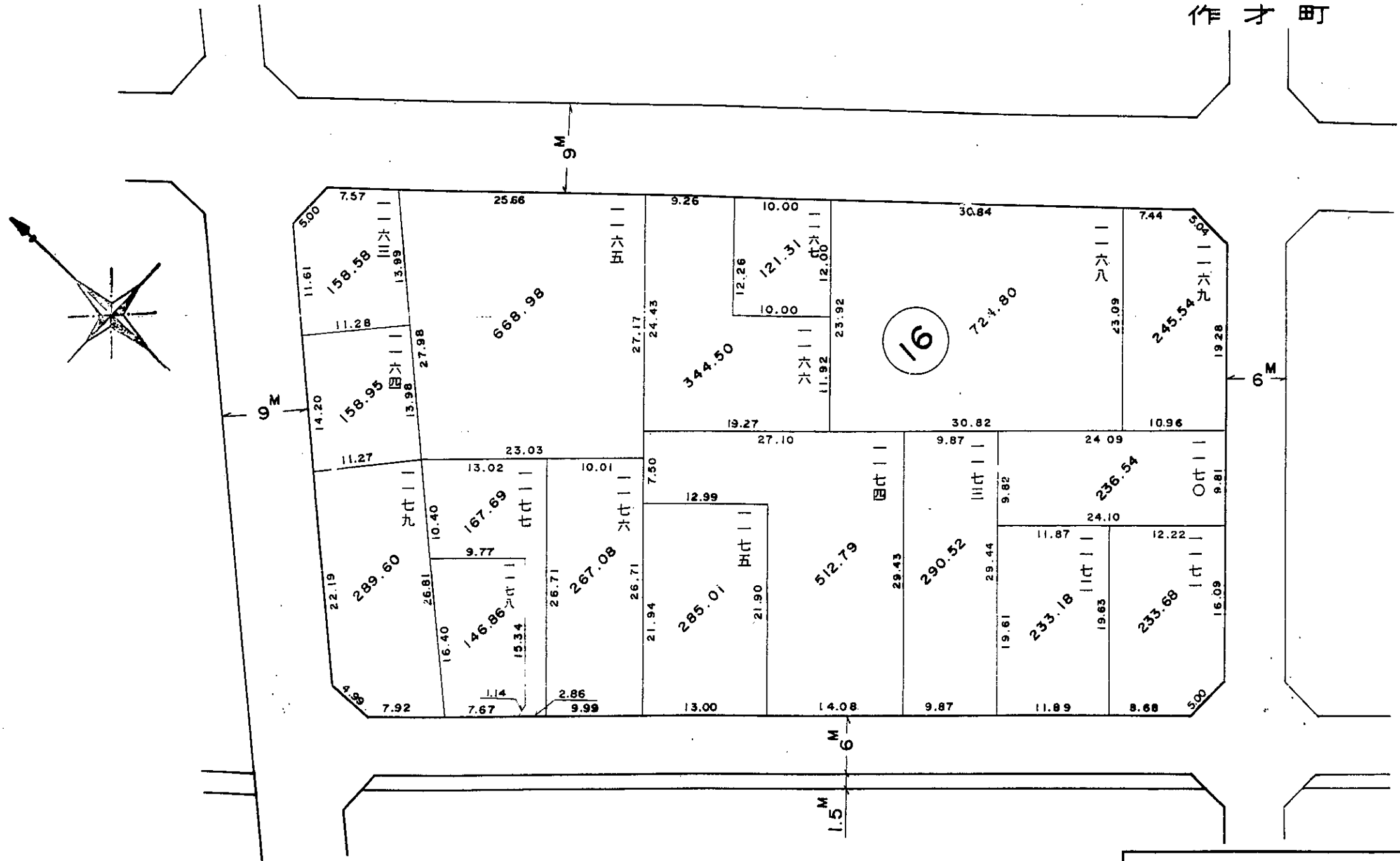
縮尺 1 : 500

参考資料 この図面は換地処分当時のものです。現況と必ずしも一致しません。

# 換地図

岸和田市

作才町



凡		例	
街区番号	12	道路	
新地番	一三四	水路	
換地の位置		辺長単位	m

縮尺 1 : 500

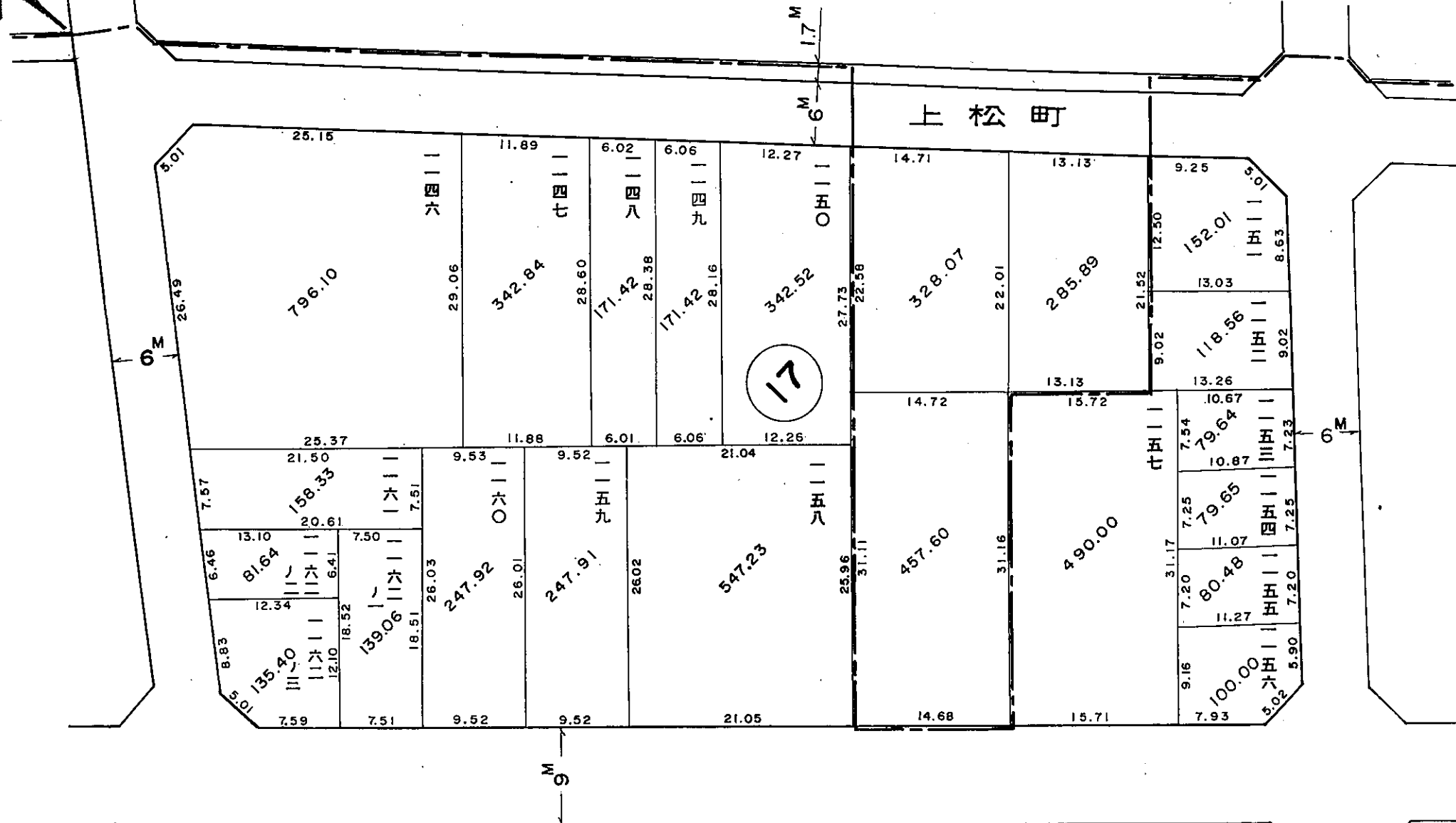
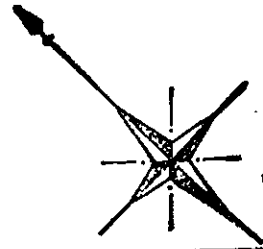
参考資料 この図面は換地処分当時のものです。現況と必ずしも一致しません。





# 換地図

岸和田市  
作才町



凡 例			
街区番号	12	道路	
新地番	一 二 三 四	水路	
換地の位置		辺長単位	m

縮尺 1 : 500

参考資料 この図面は換地処分当時のものです。現況と必ずしも一致しません。