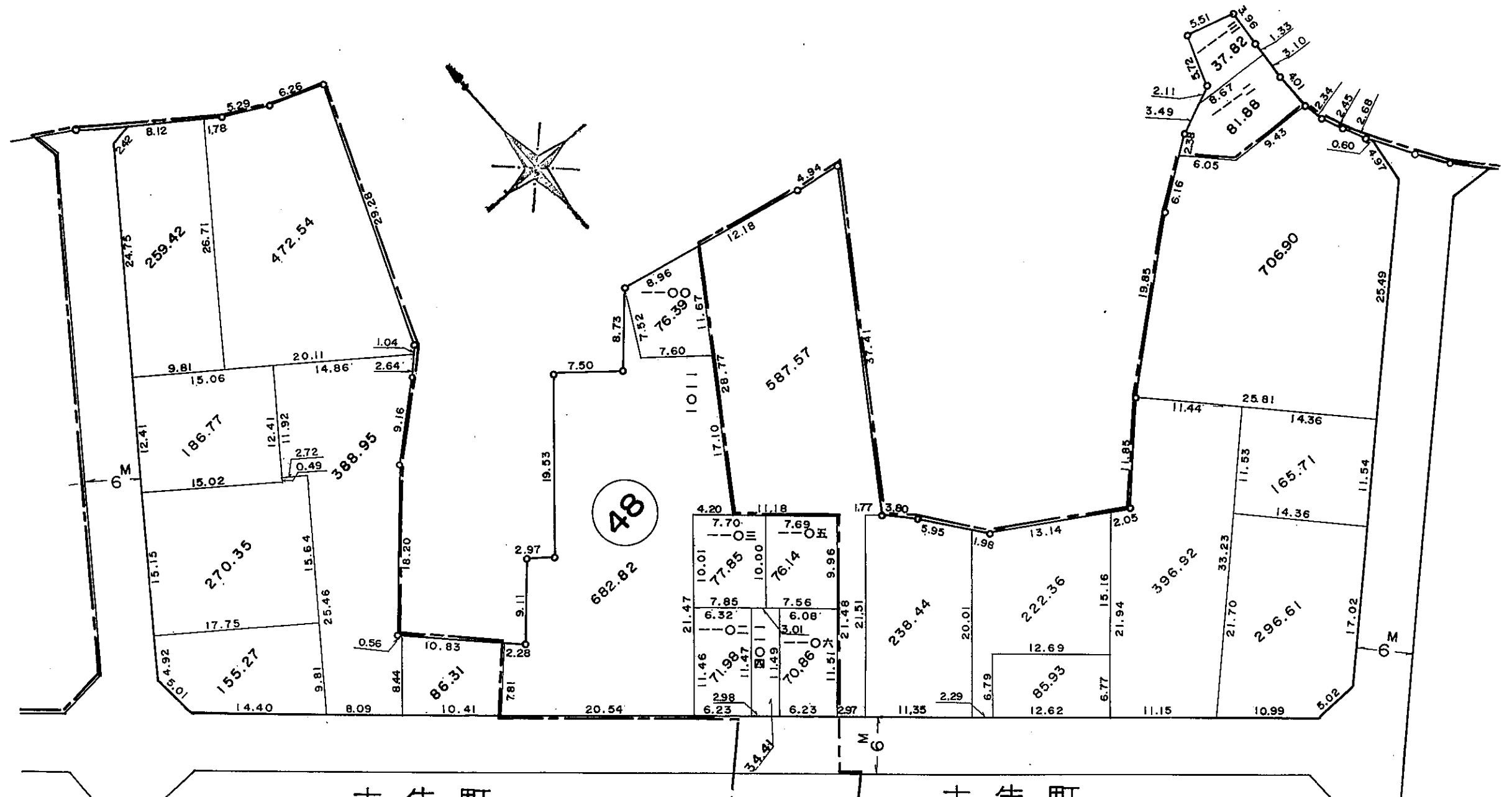


換地 図

岸和田市

作才町



凡		例	
街区番号	12	道路	
新地番	一三四	水路	
換地の位置		辺長単位	m

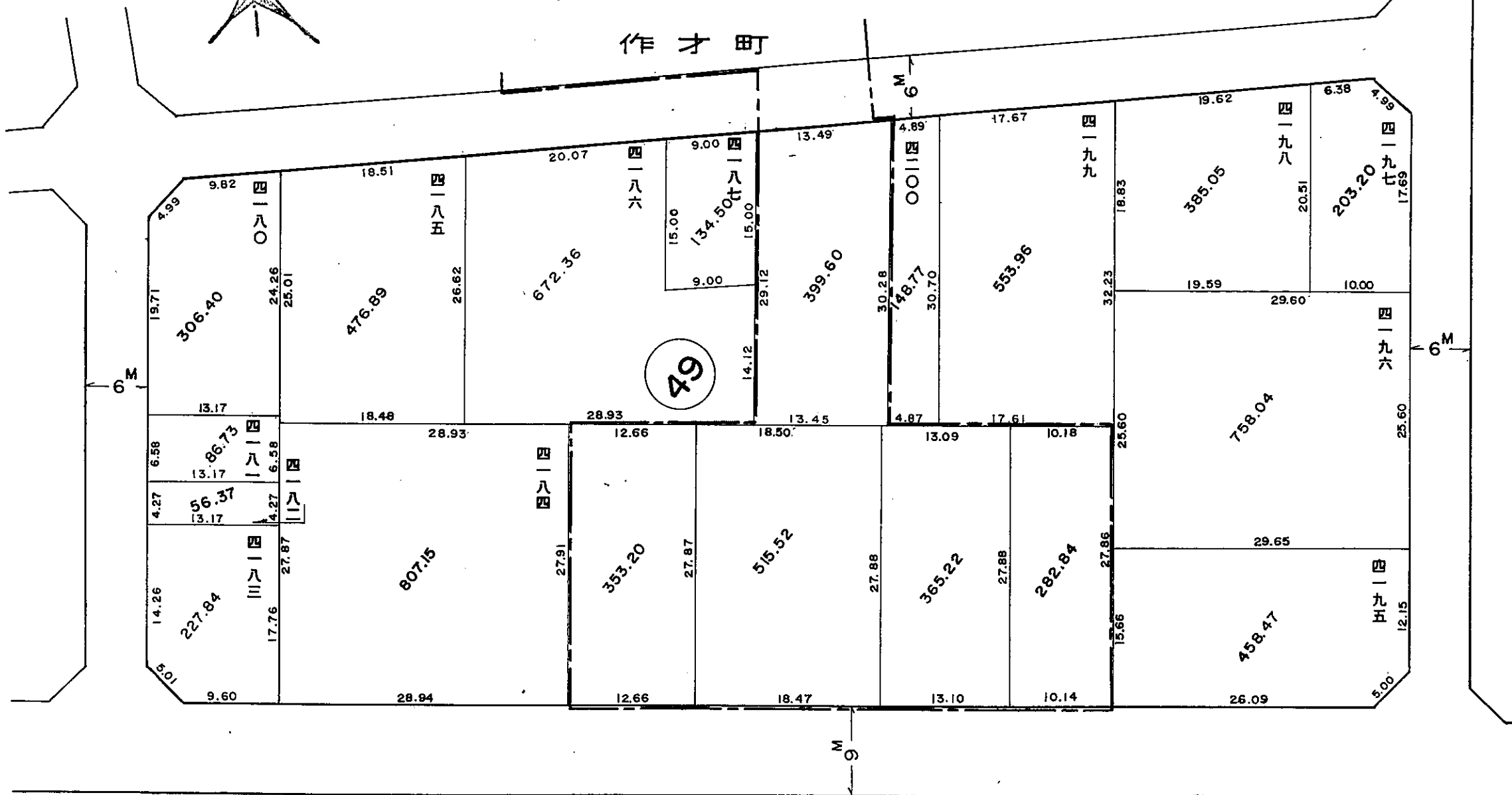
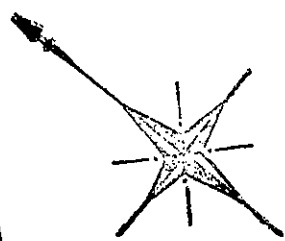
縮尺 1 : 500

参考資料 この図面は換地処分当時のものです。現況と必ずしも一致しません。

換地図

岸和田市
土生町

作才町



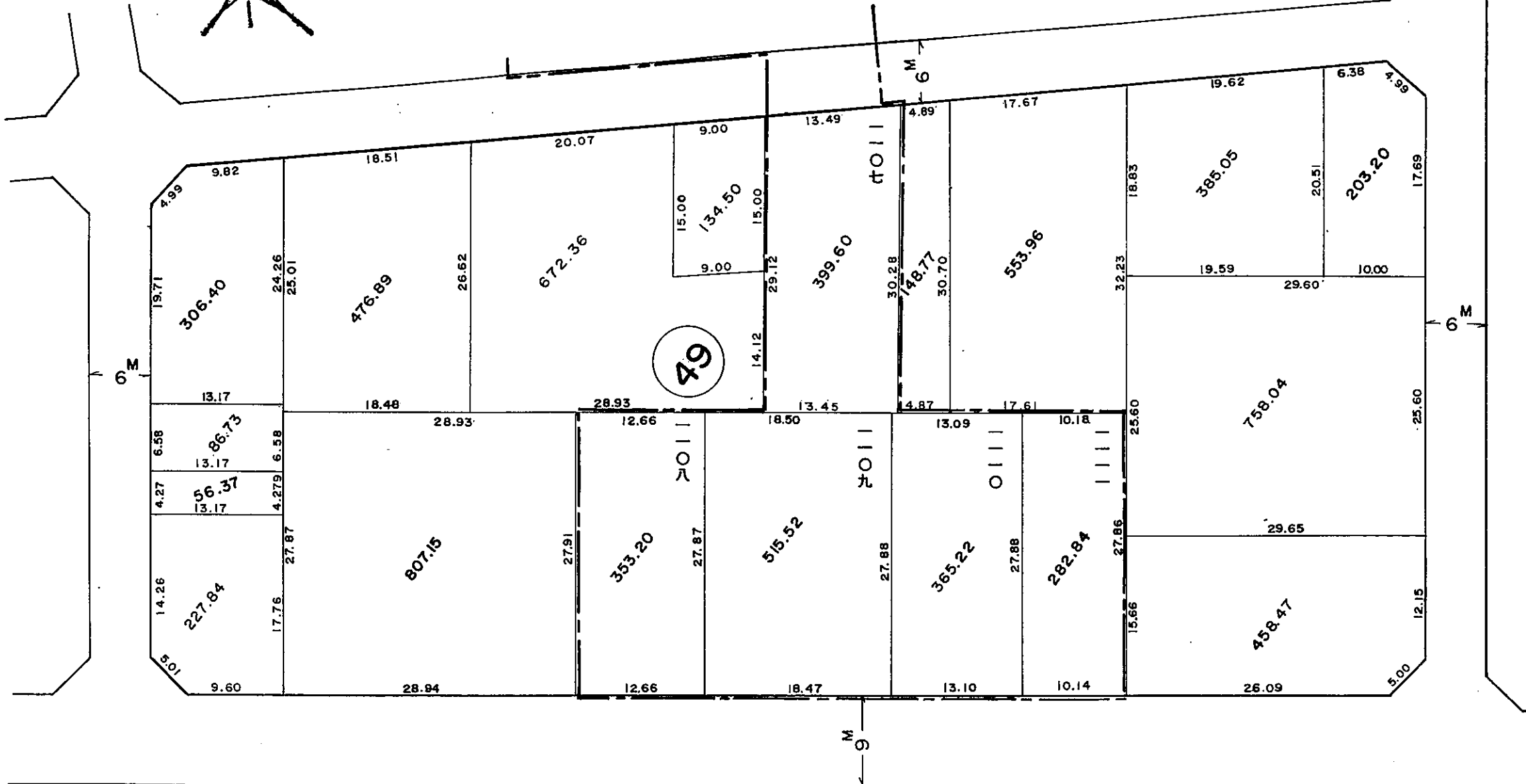
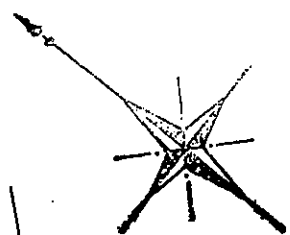
凡		例	
街区番号	12	道路	
新地番	一 二 三 四	水路	
換地の位置		辺長単位	m

縮尺 1 : 500

参考資料 この図面は換地処分当時のものです。現況と必ずしも一致しません。

換地図

岸和田市
作才町



土生町

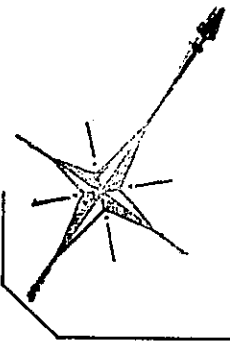
凡		例	
街区番号	12	道路	
新地番	一 二 三 四	水路	
換地の位置		辺長単位	m

縮尺 1 : 500

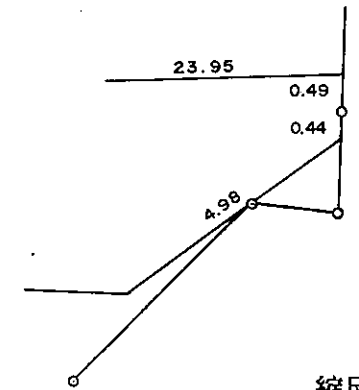
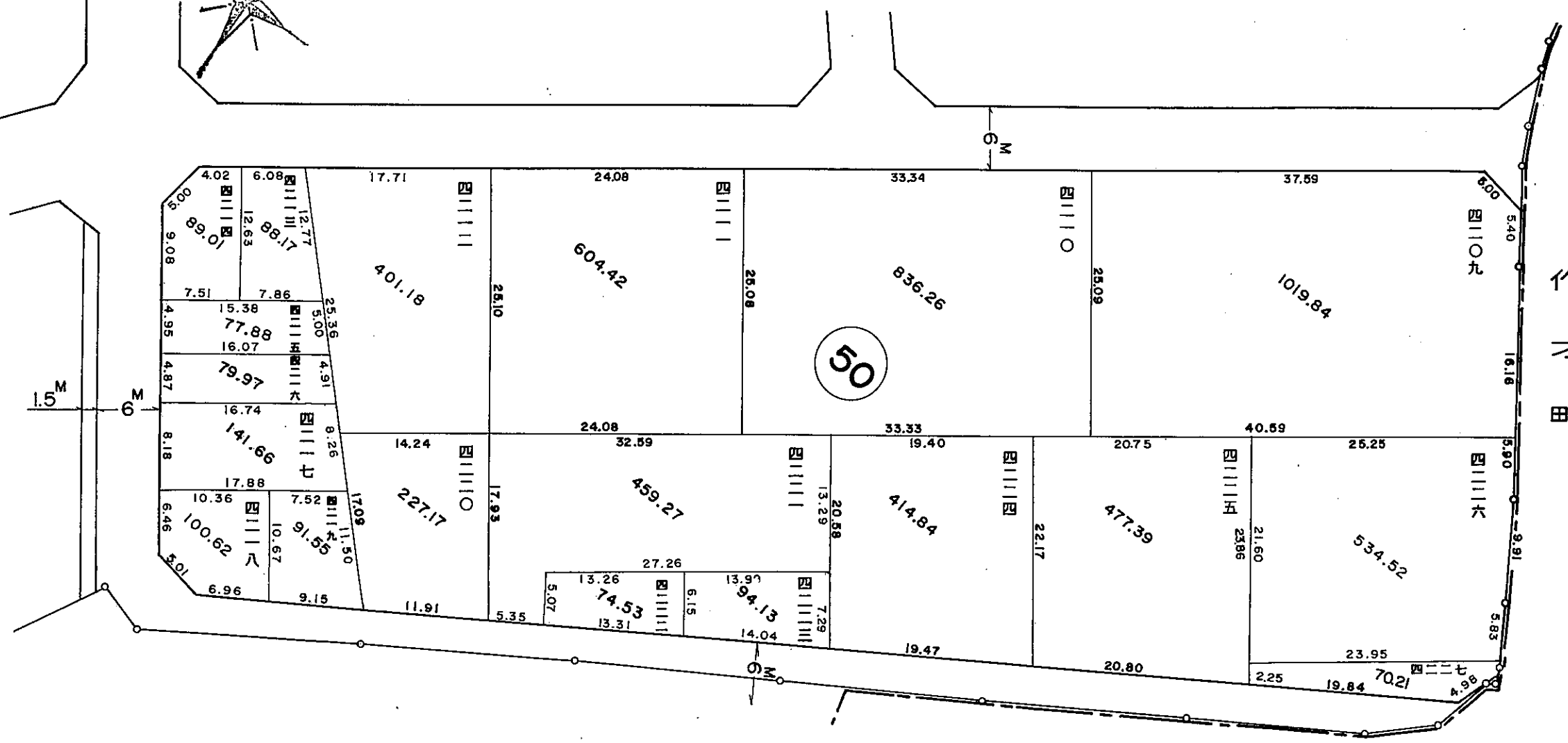
参考資料 この図面は換地処分当時のものです。現況と必ずしも一致しません。

換地図

岸和田市
土生町



作才町

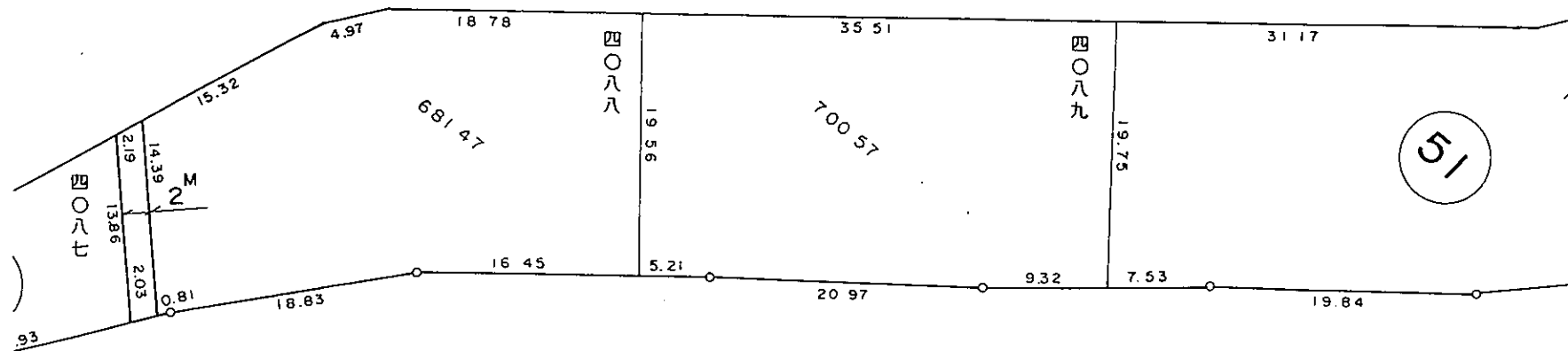


縮尺 1 : 500

凡		例	
街区番号	12	道路	
新地番	一二三四	水路	
換地の位置		辺長単位	m

参考資料 この図面は換地処分当時のものです。現況と必ずしも一致しません。

換地図

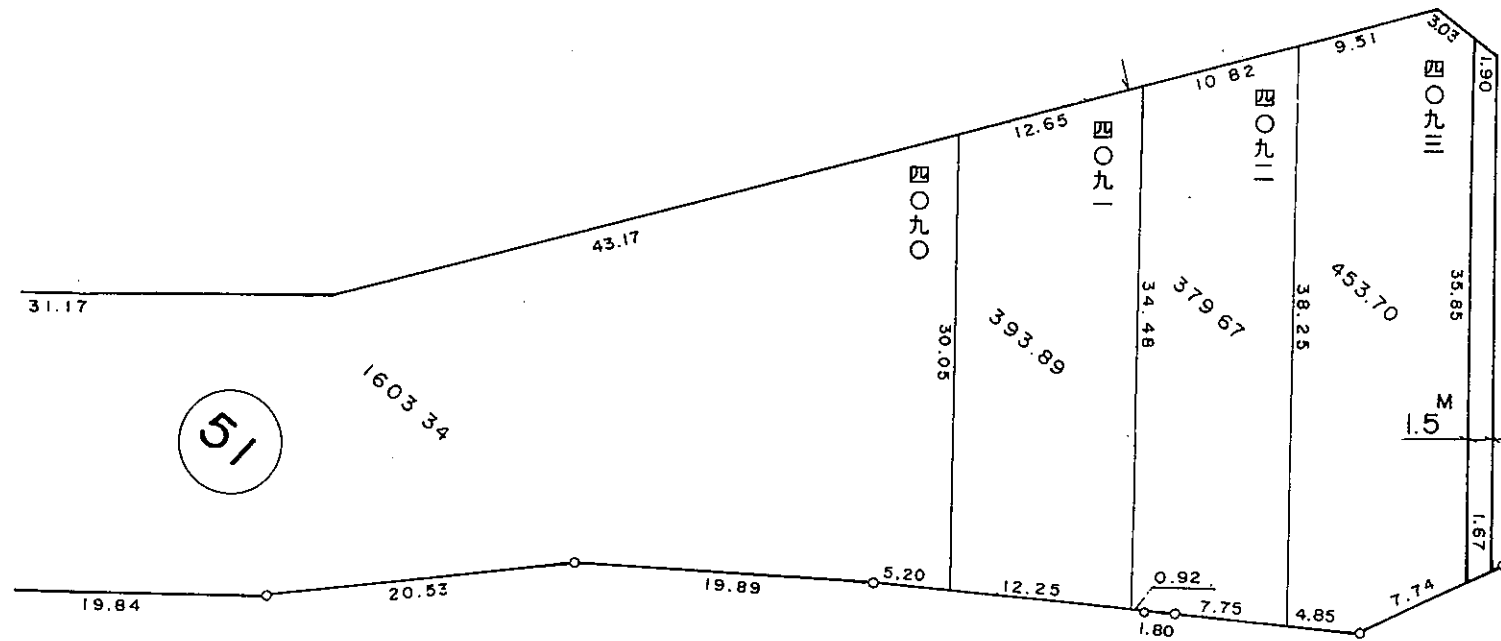


凡		例	
街区番号	12	道路	
新地番	一二三四	水路	
換地の位置		辺長単位	m

参考資料 この図面は換地処分当時のものです。現況と必ずしも一致しません。

縮尺 1 : 500

換地図

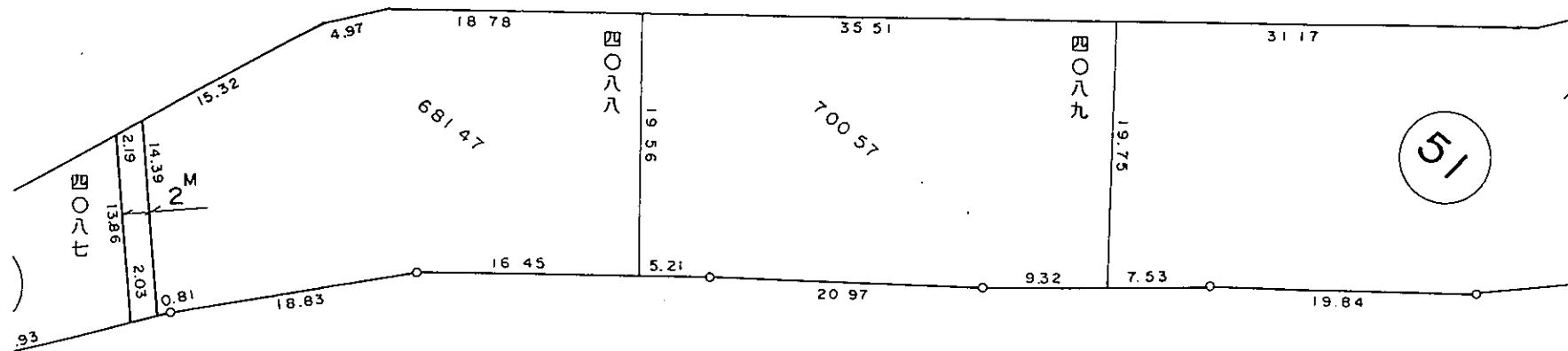


凡		例	
街区番号	12	道路	
新地番	一二三四	水路	
換地の位置		辺長単位	m

縮尺 1 : 500

参考資料 この図面は換地処分当時のものです。現況と必ずしも一致しません。

換地図

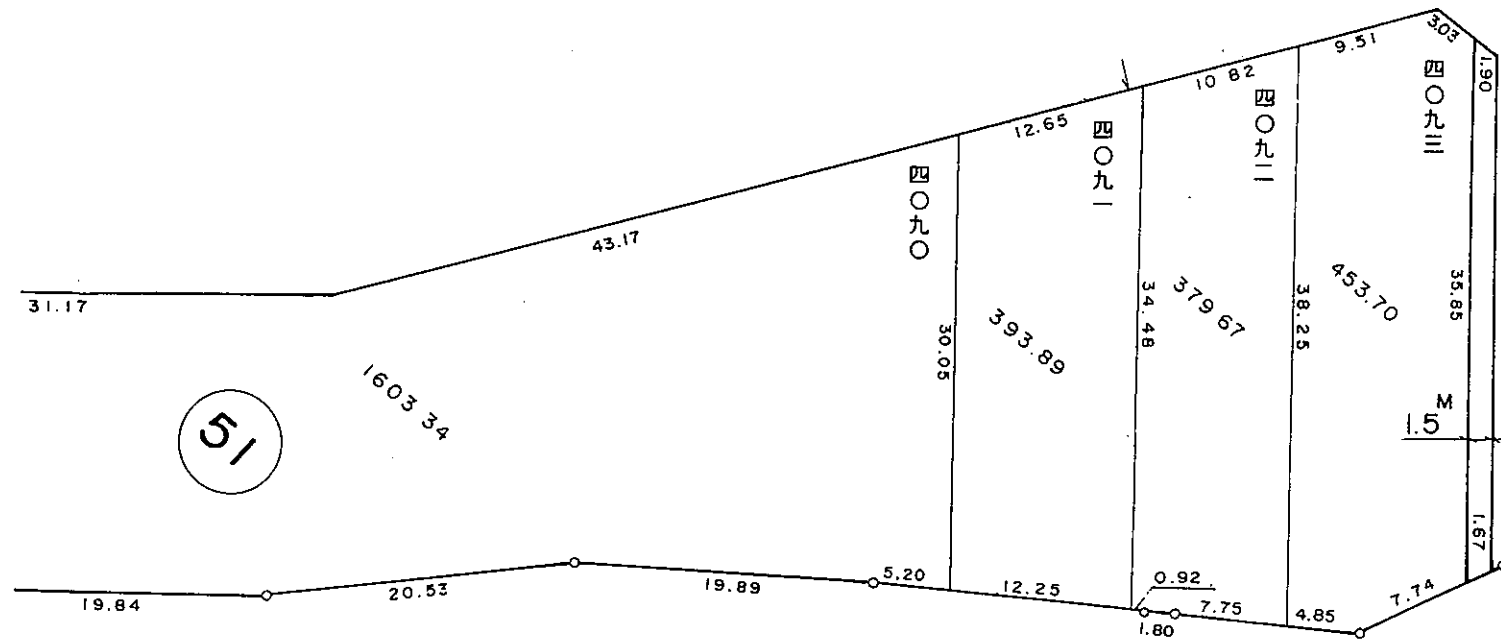


凡		例	
街区番号	12	道路	
新地番	一二三四	水路	
換地の位置		辺長単位	m

参考資料 この図面は換地処分当時のものです。現況と必ずしも一致しません。

縮尺 1 : 500

換地図

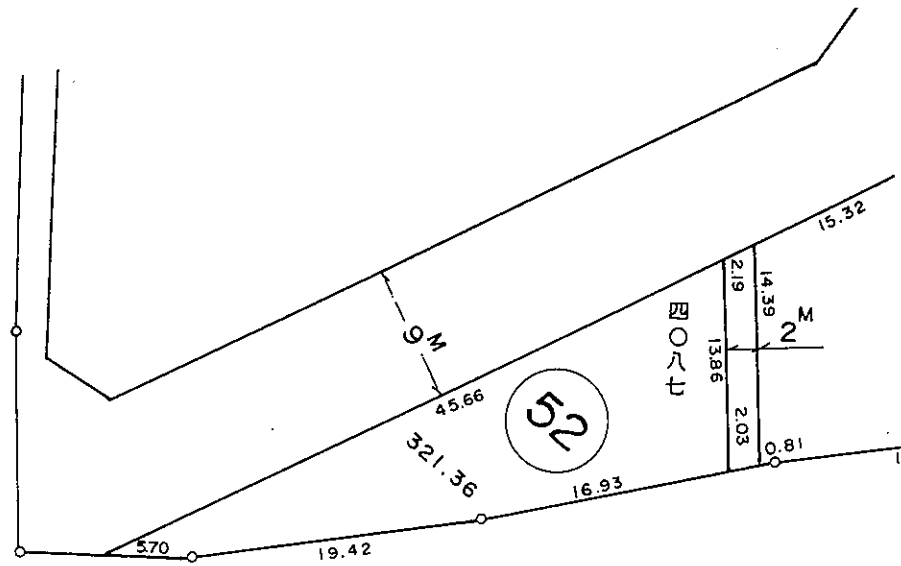
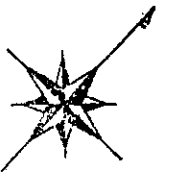


凡		例	
街区番号	12	道路	
新地番	一 二 三 四	水路	
換地の位置		辺長単位	m

縮尺 1 : 500

参考資料 この図面は換地処分当時のものです。現況と必ずしも一致しません。

換地図

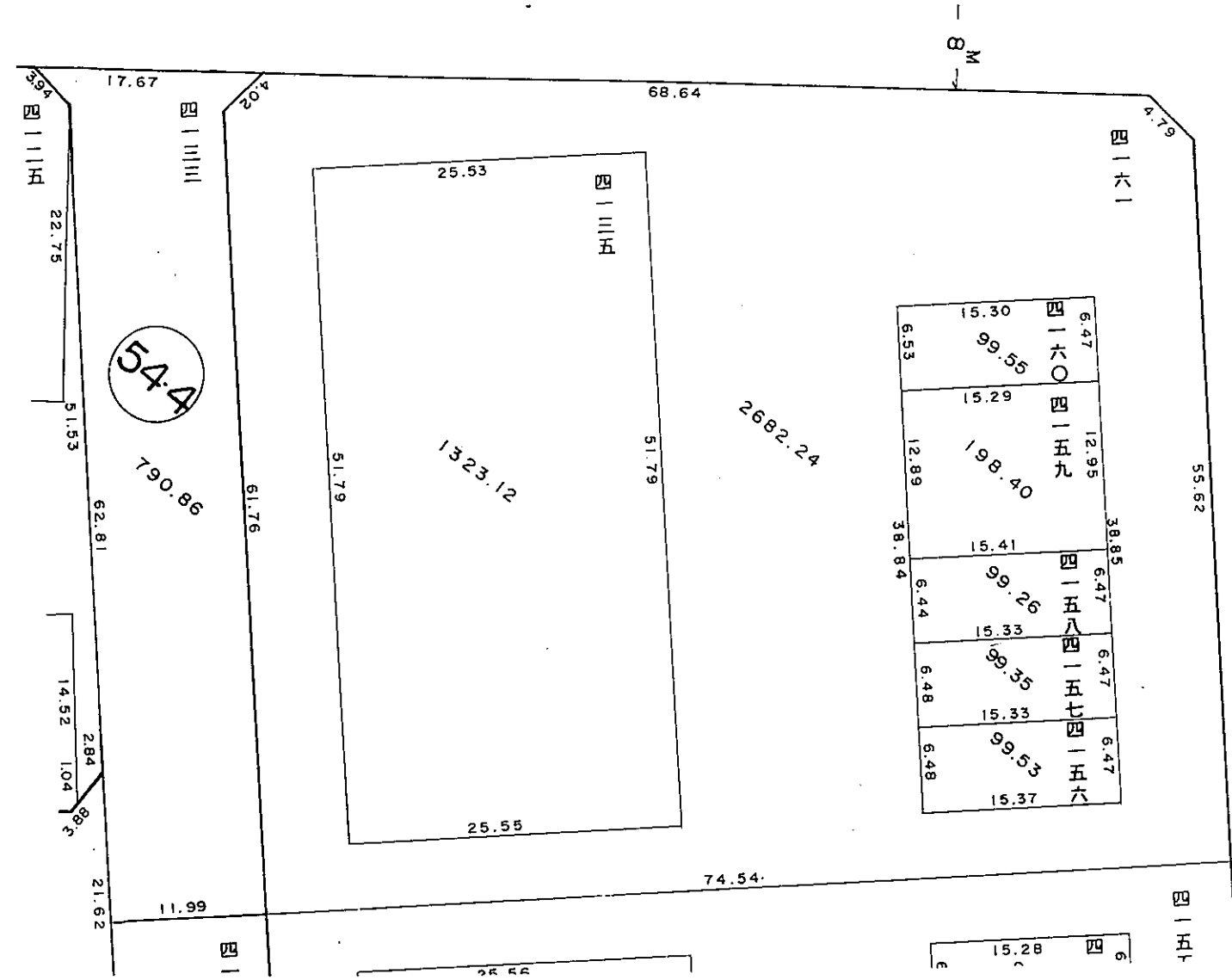


凡		例	
街区番号	12	道路	
新地番	一 二 三 四	水路	
換地の位置		辺長単位	m

参考資料 この図面は換地処分当時のものです。現況と必ずしも一致しません。

縮尺 1 : 500

換地図



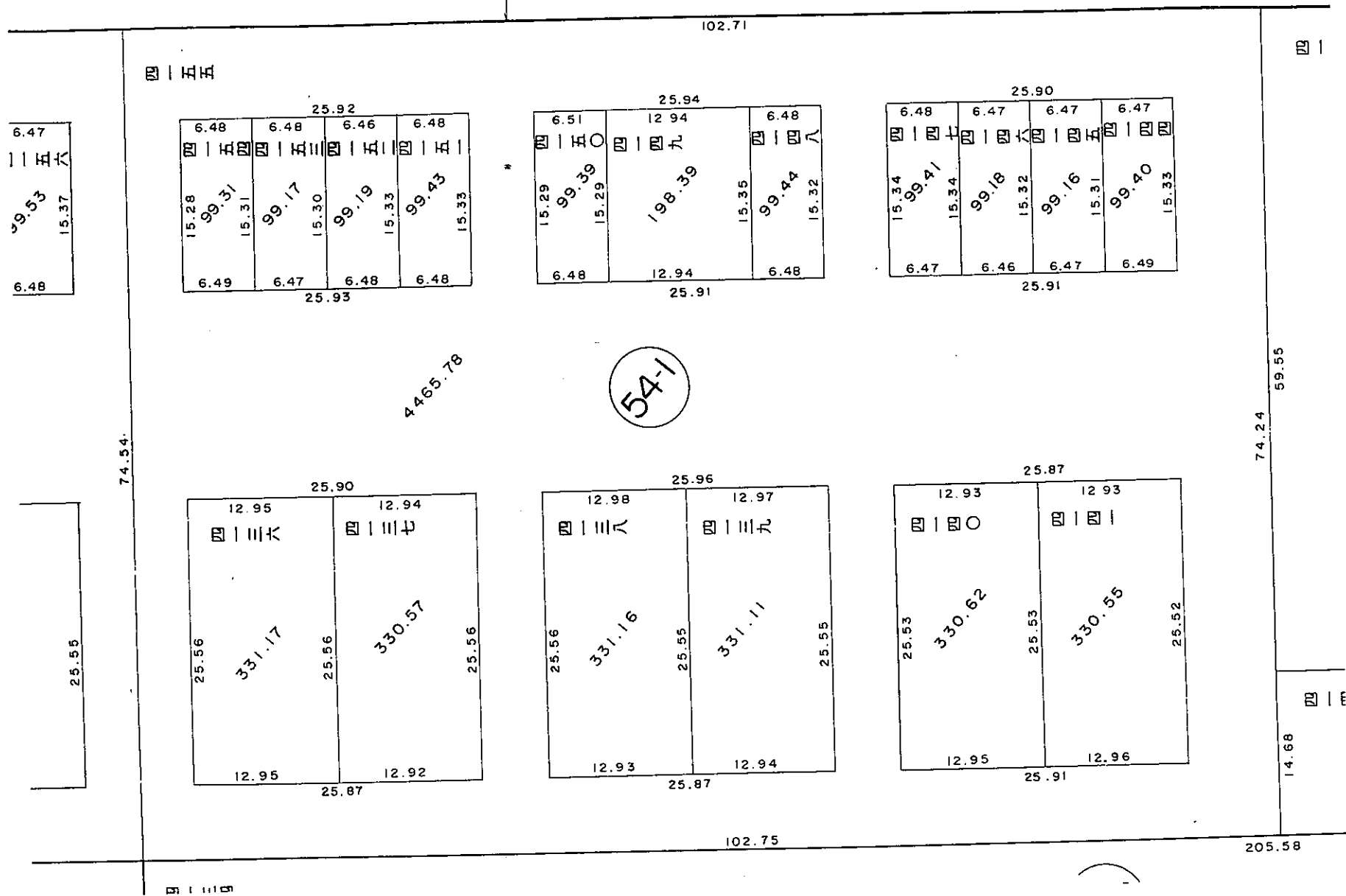
凡		例	
街区番号	12	道路	
新地番	一二三四	水路	
換地の位置		辺長単位	m

縮尺 1 : 500

参考資料 この図面は換地処分当時のものです。現況と必ずしも一致しません。



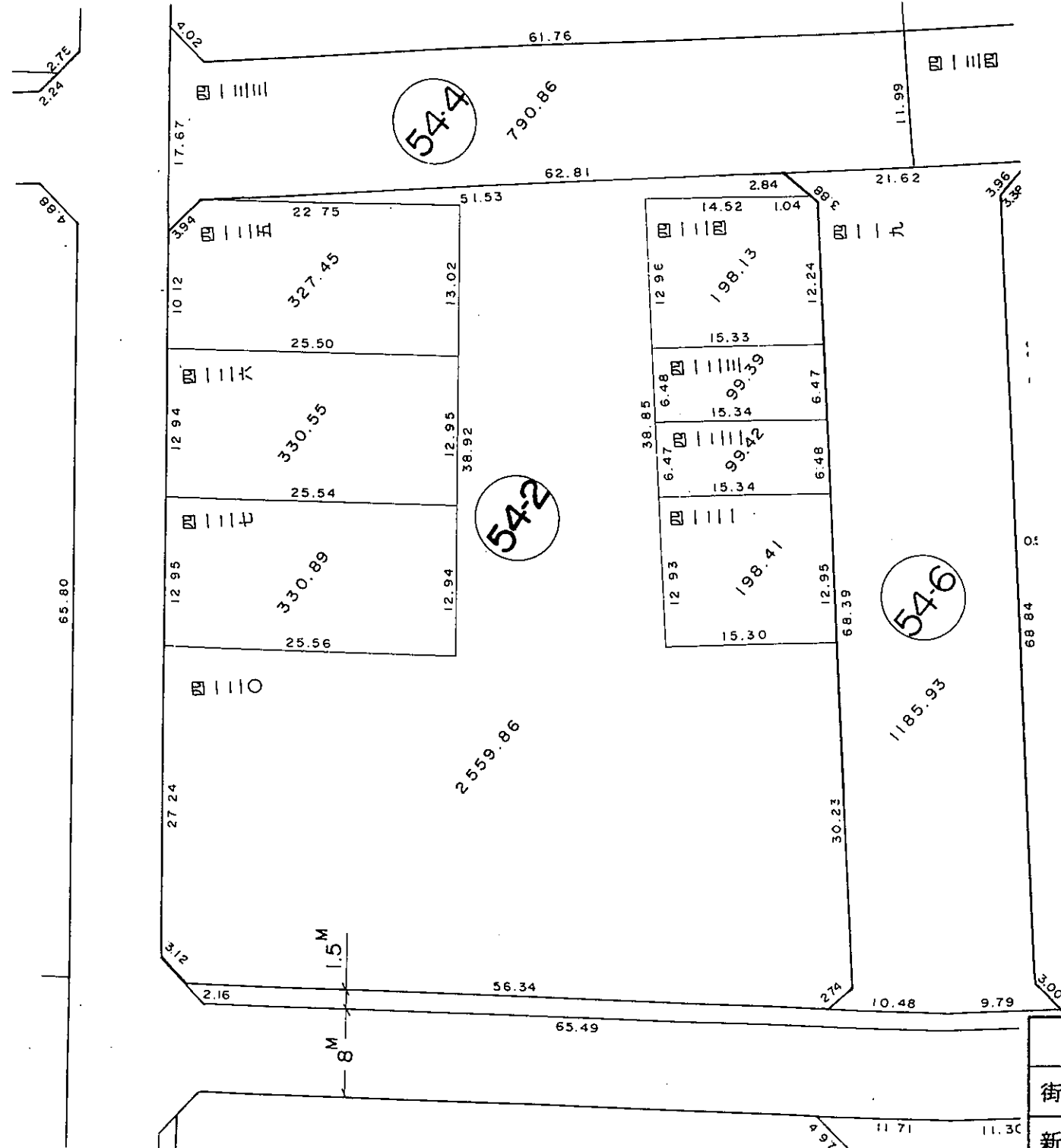
換地図



凡		例	
街区番号	12	道路	
新地番	一 二 三 四	水路	
換地の位置		辺長単位	m

参考資料 この図面は換地処分当時のものです。現況と必ずしも一致しません。縮尺 1 : 500

換地図

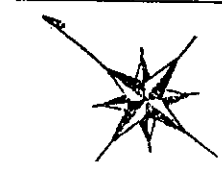


凡		例	
街区番号	12	道路	
新地番	一 二 三 四	水路	
換地の位置		辺長単位	m

縮尺 1 : 500

参考資料 この図面は換地処分当時のものです。現況と必ずしも一致しません。

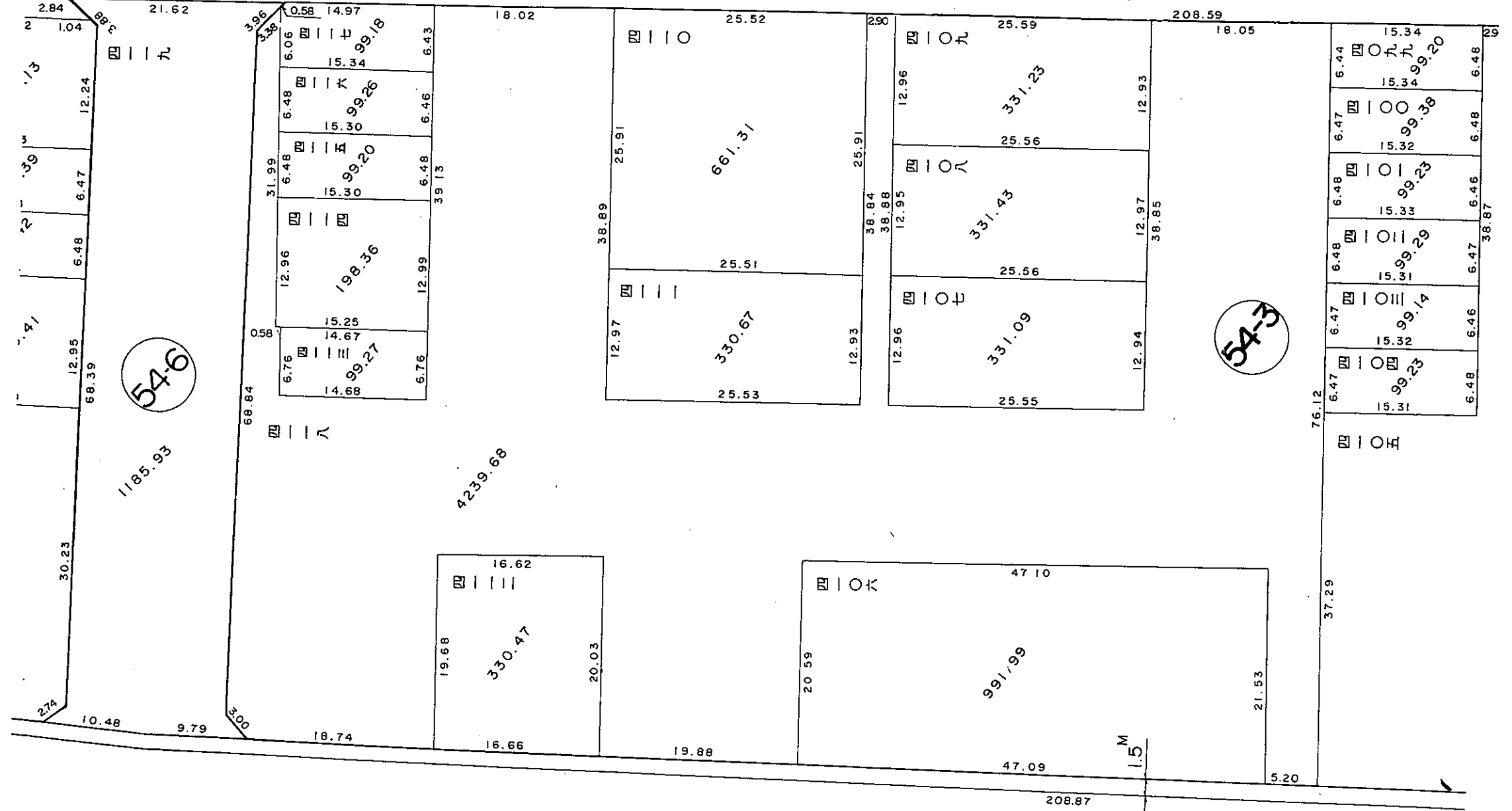
換地 図



54-5

54-3

54-6

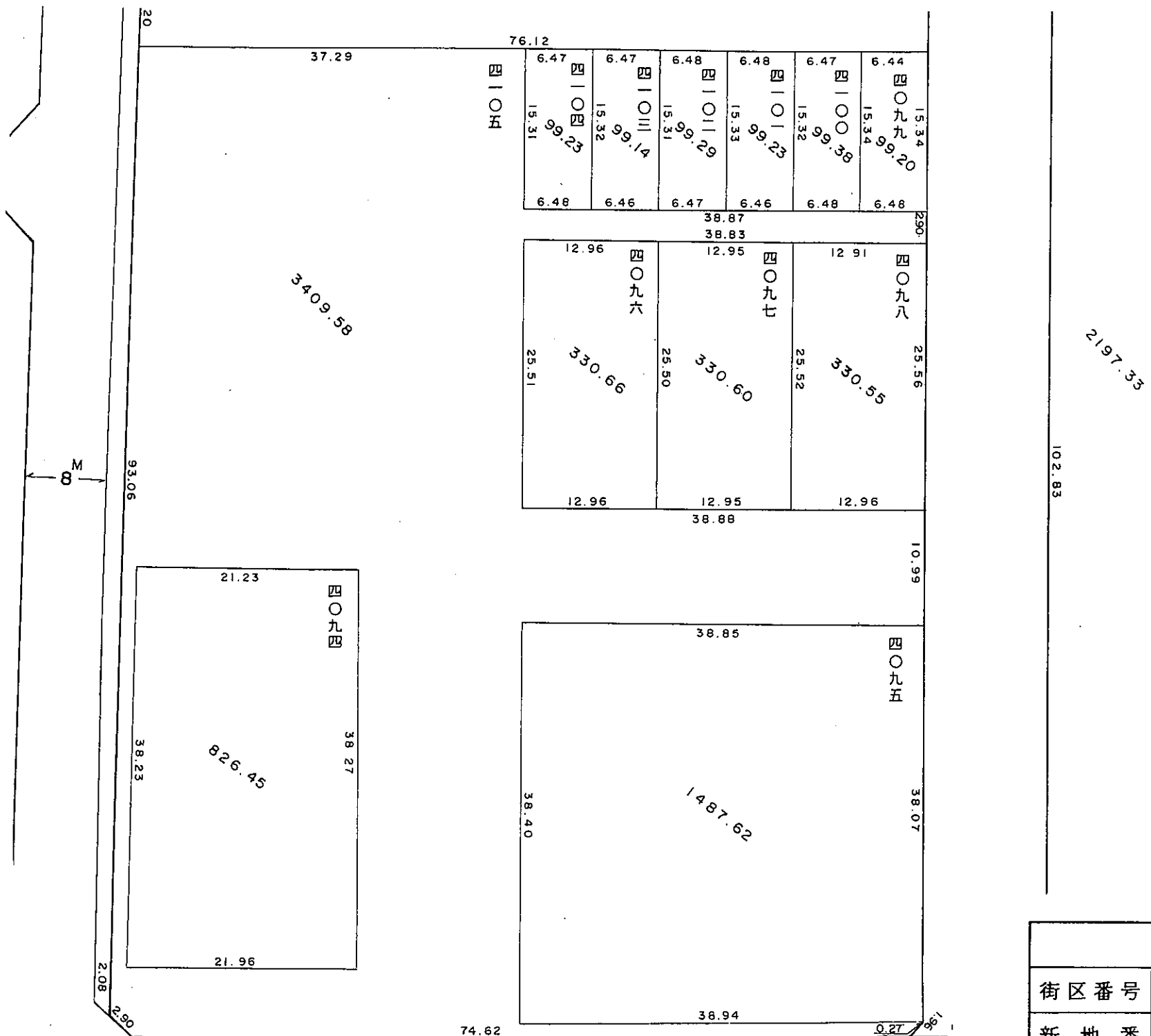


凡 例			
街区番号	12	道 路	
新地番	一 二 三 四	水 路	
換地の位置		辺長単位	m

縮尺 1 : 500

参考資料 この図面は換地処分当時のものです。現況と必ずしも一致しません。

換地図



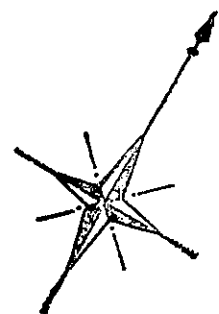
凡		例	
街区番号	12	道路	
新地番	一三四	水路	
換地の位置		辺長単位	m

参考資料 この図面は換地処分当時のものです。現況と必ずしも一致しません。

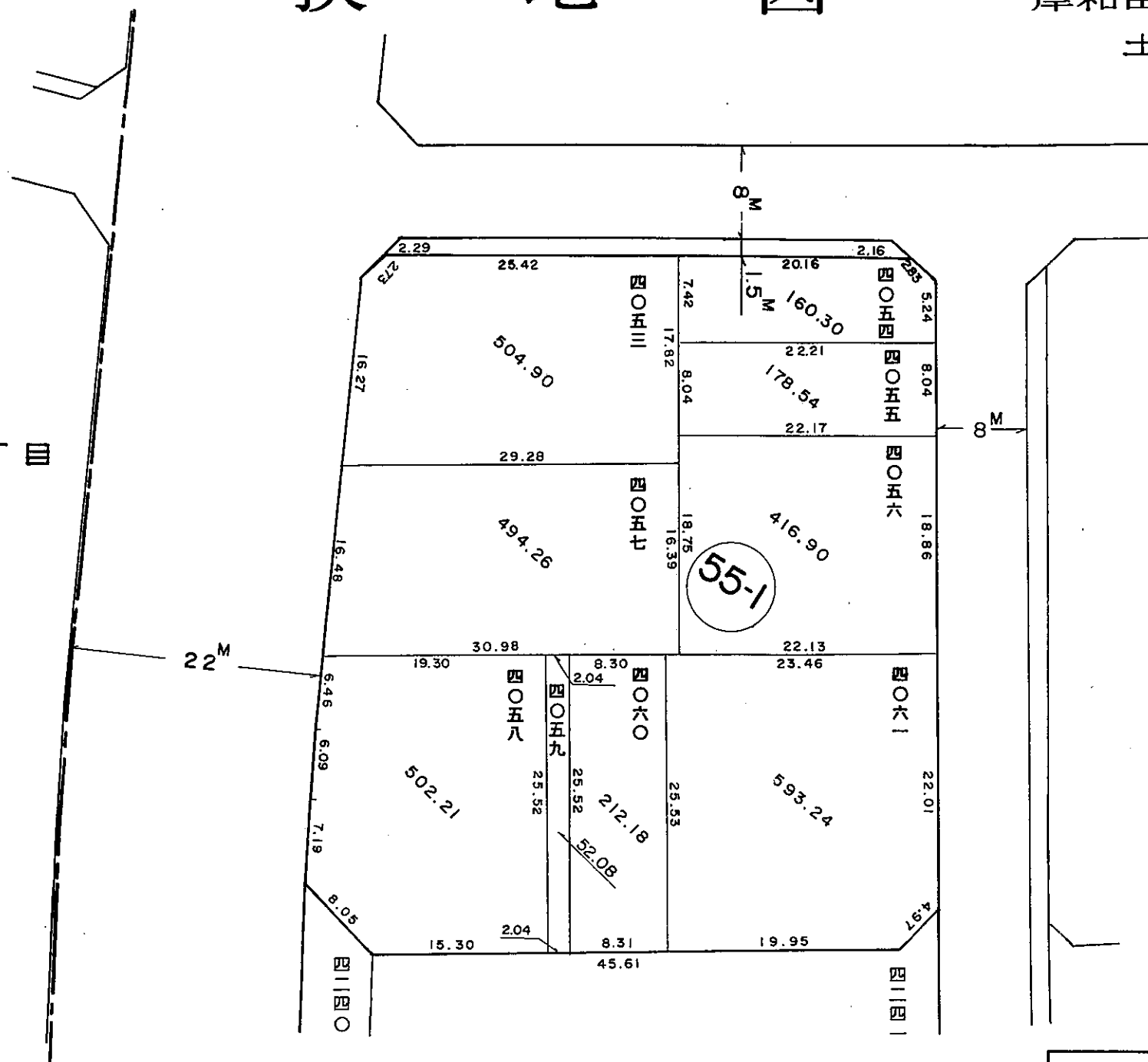
縮尺 1 : 500

換地図

岸和田市
土生町



土生町二丁目



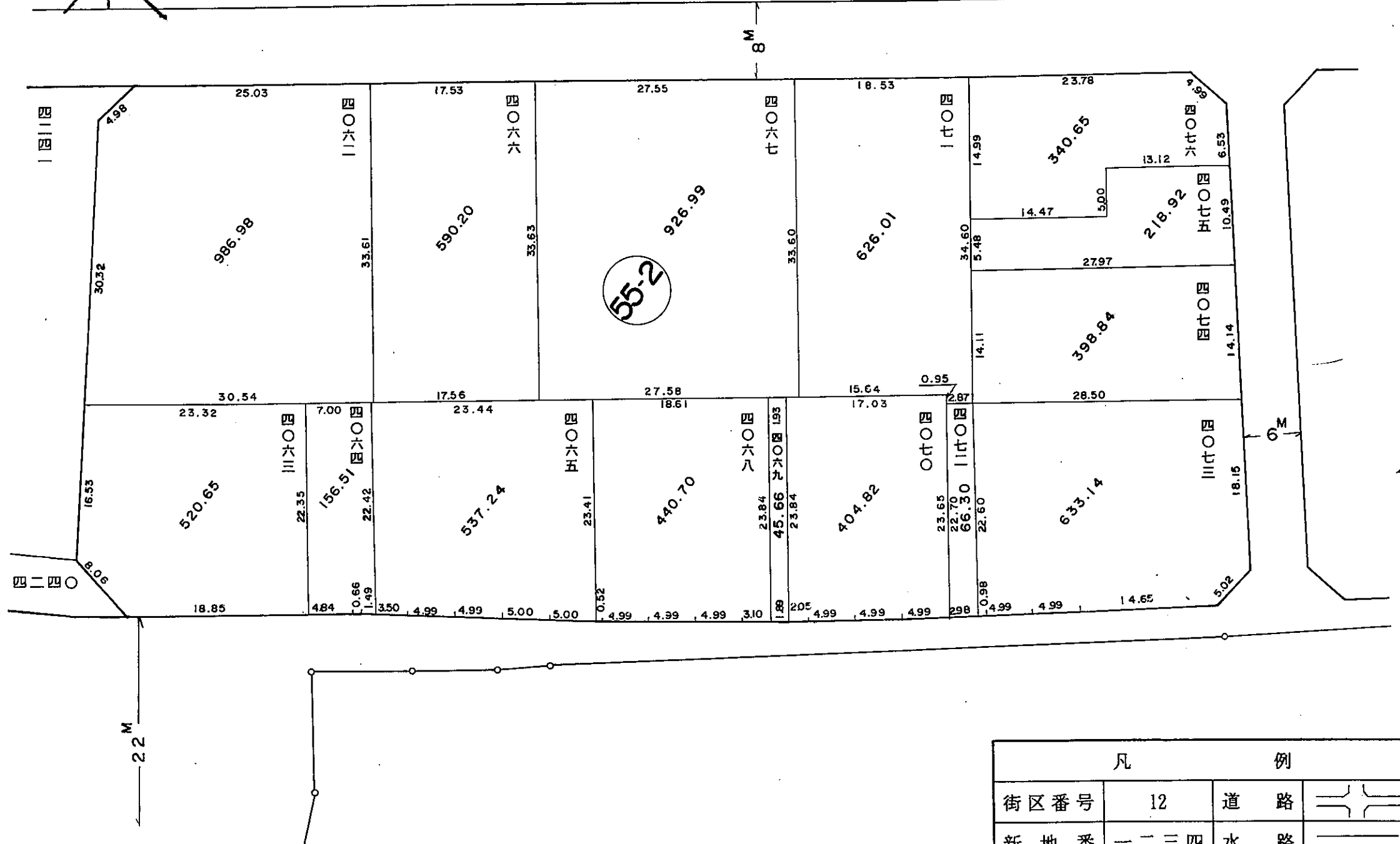
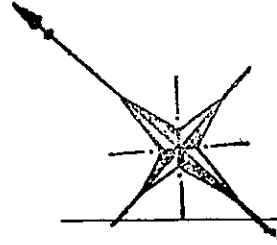
凡		例	
街区番号	12	道路	
新地番	一 二 三 四	水路	
換地の位置		辺長単位	m

縮尺 1 : 500

参考資料 この図面は換地処分当時のものです。現況と必ずしも一致しません。

換地図

岸和田市
土生町



凡		例	
街区番号	12	道路	
新地番	一二三四	水路	
換地の位置		辺長単位	m

縮尺 1 : 500

参考資料 この図面は換地処分当時のものです。現況と必ずしも一致しません。