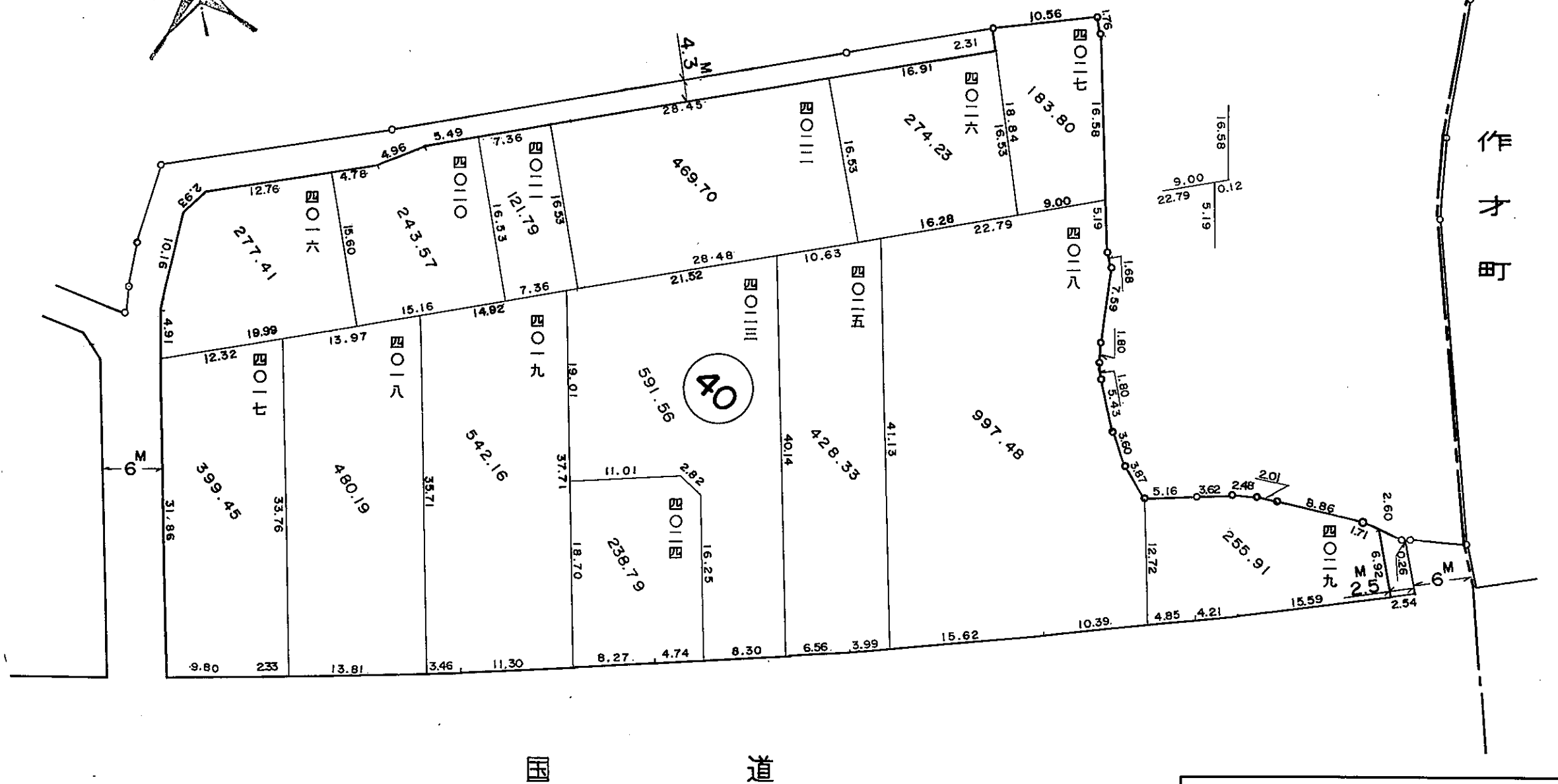
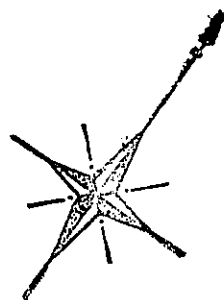


換地図

岸和田市
土生町



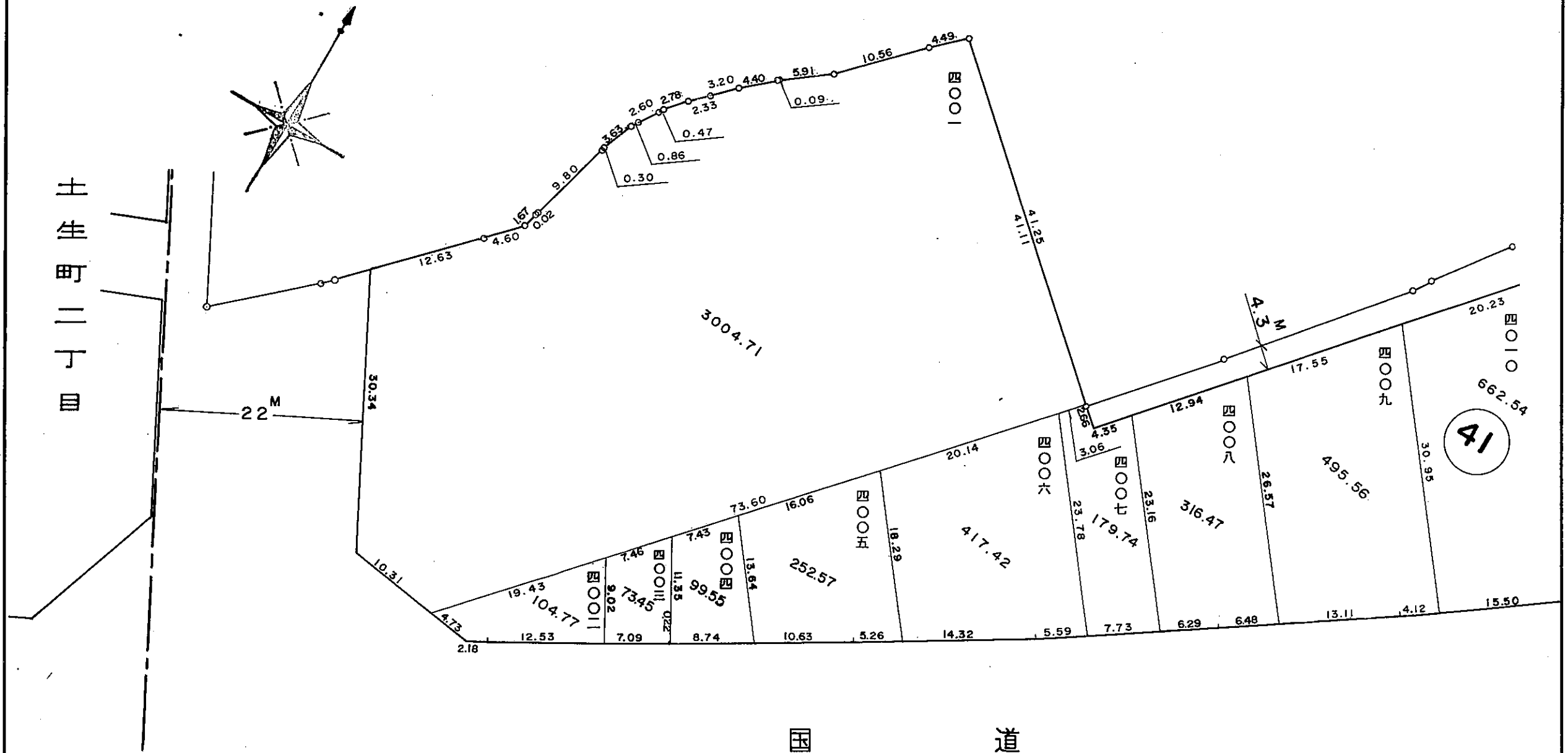
凡		例	
街区番号	12	道路	
新地番	一二三四	水路	
換地の位置		辺長単位	m

縮尺 1 : 500

参考資料 この図面は換地処分当時のものです。現況と必ずしも一致しません。

換地図

岸和田市
土生町



土生町二丁目

22 M

30.34

3004.71

四〇〇一

4.125

4.3 M

20.23

四〇一〇

662.54

41

四〇〇九

17.55

495.56

30.85

12.94

四〇〇八

316.47

26.57

四〇〇六

417.42

四〇〇七

179.74

23.15

四〇〇五

252.57

18.29

四〇〇四

99.55

7.46

四〇〇三

73.95

11.35

四〇〇二

104.77

9.02

四〇〇一

19.45

7.09

四〇〇〇

10.31

4.73

2.18

12.53

7.09

8.74

10.63

5.26

14.32

5.59

7.73

6.29

6.48

13.11

4.12

15.50

国道

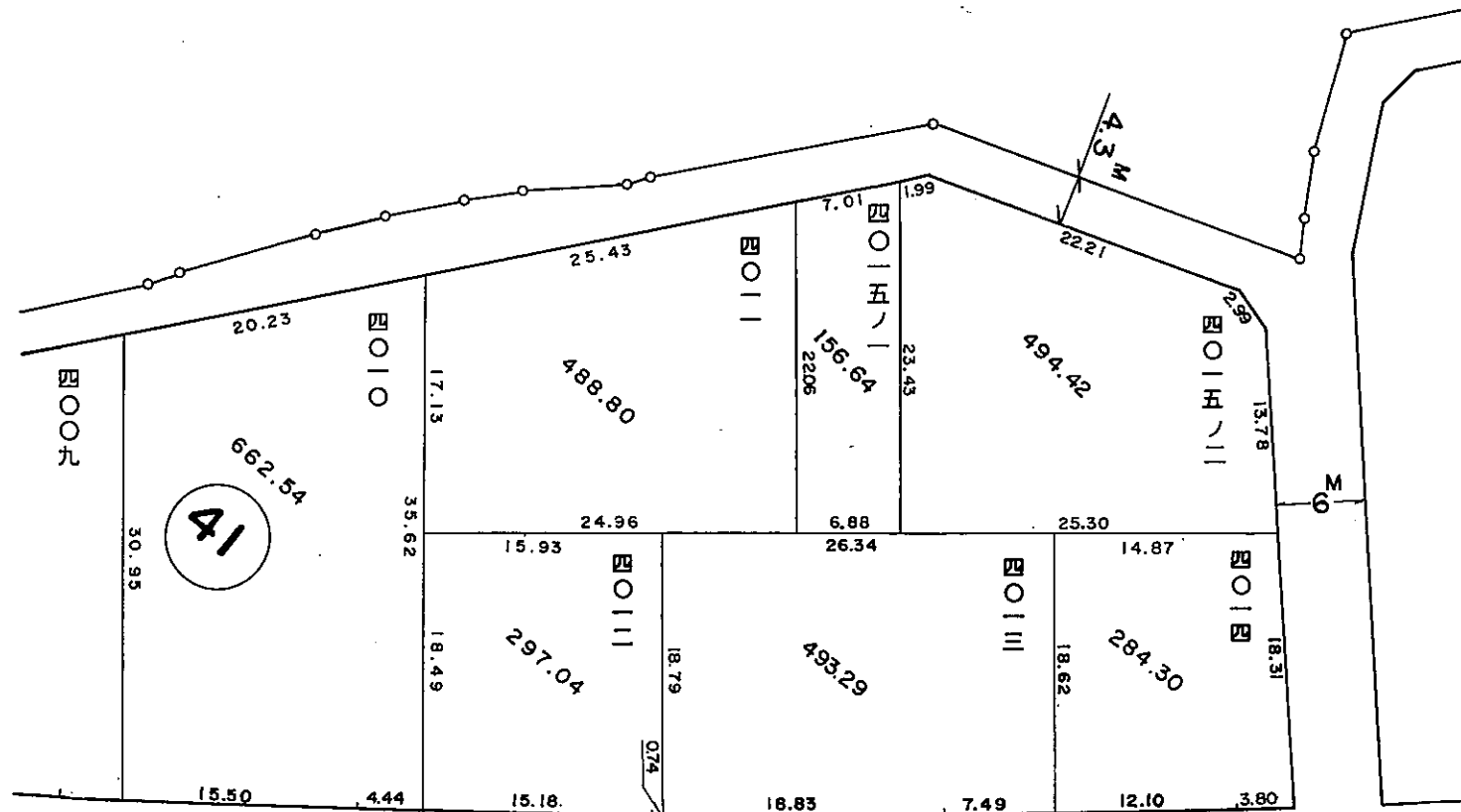
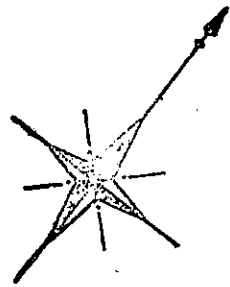
凡 例			
街区番号	12	道路	
新地番	一 二 三 四	水路	
換地の位置		辺長単位	m

縮尺 1 : 500

参考資料 この図面は換地処分当時のものです。現況と必ずしも一致しません。

換地図

岸和田市
土生町



国 道

凡		例	
街区番号	12	道 路	
新 地 番	一 二 三 四	水 路	
換地の位置		辺長単位	m

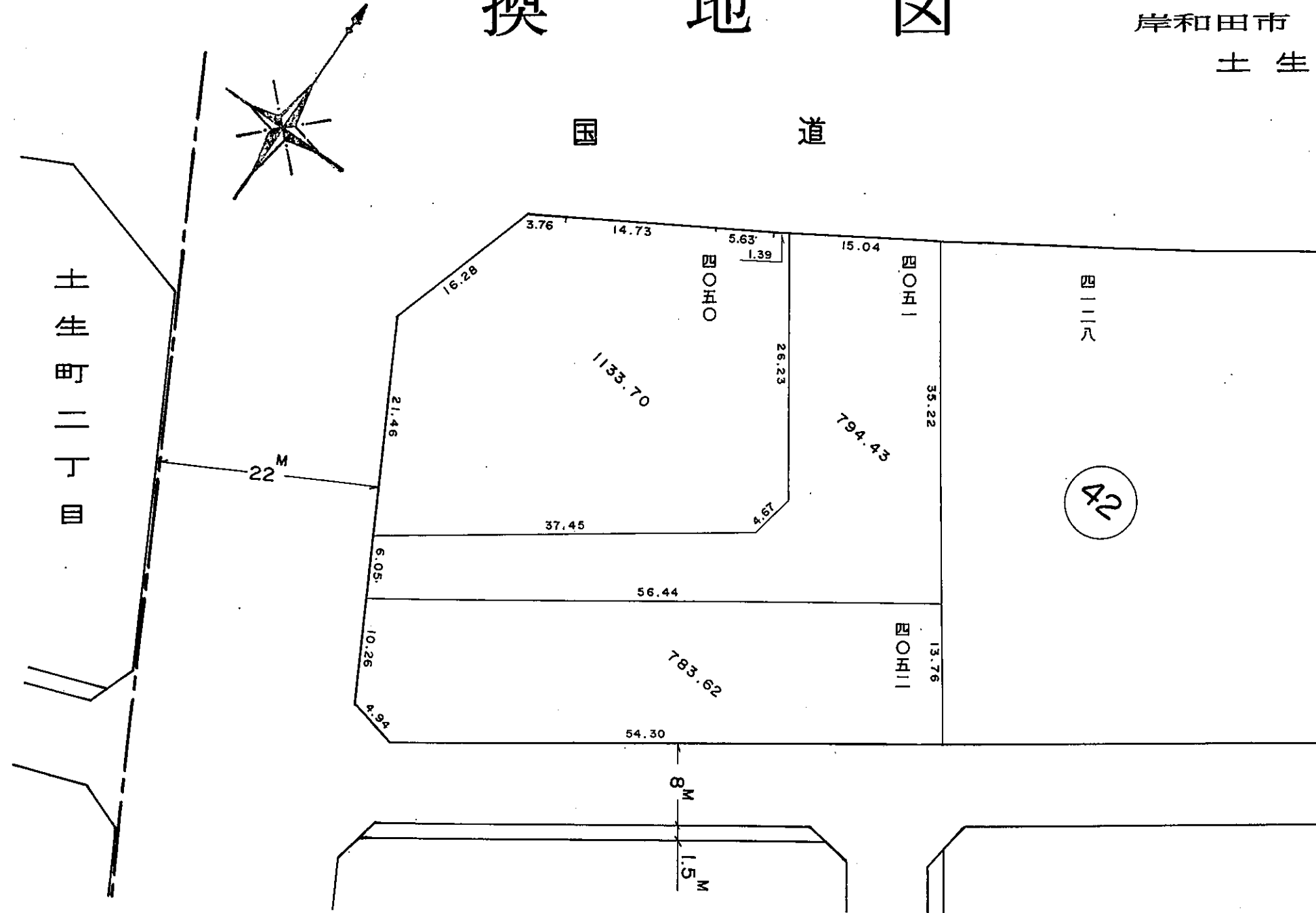
縮尺 1 : 500

参考資料 この図面は換地処分当時のものです。現況と必ずしも一致しません。

換地図

岸和田市
土生町

国道

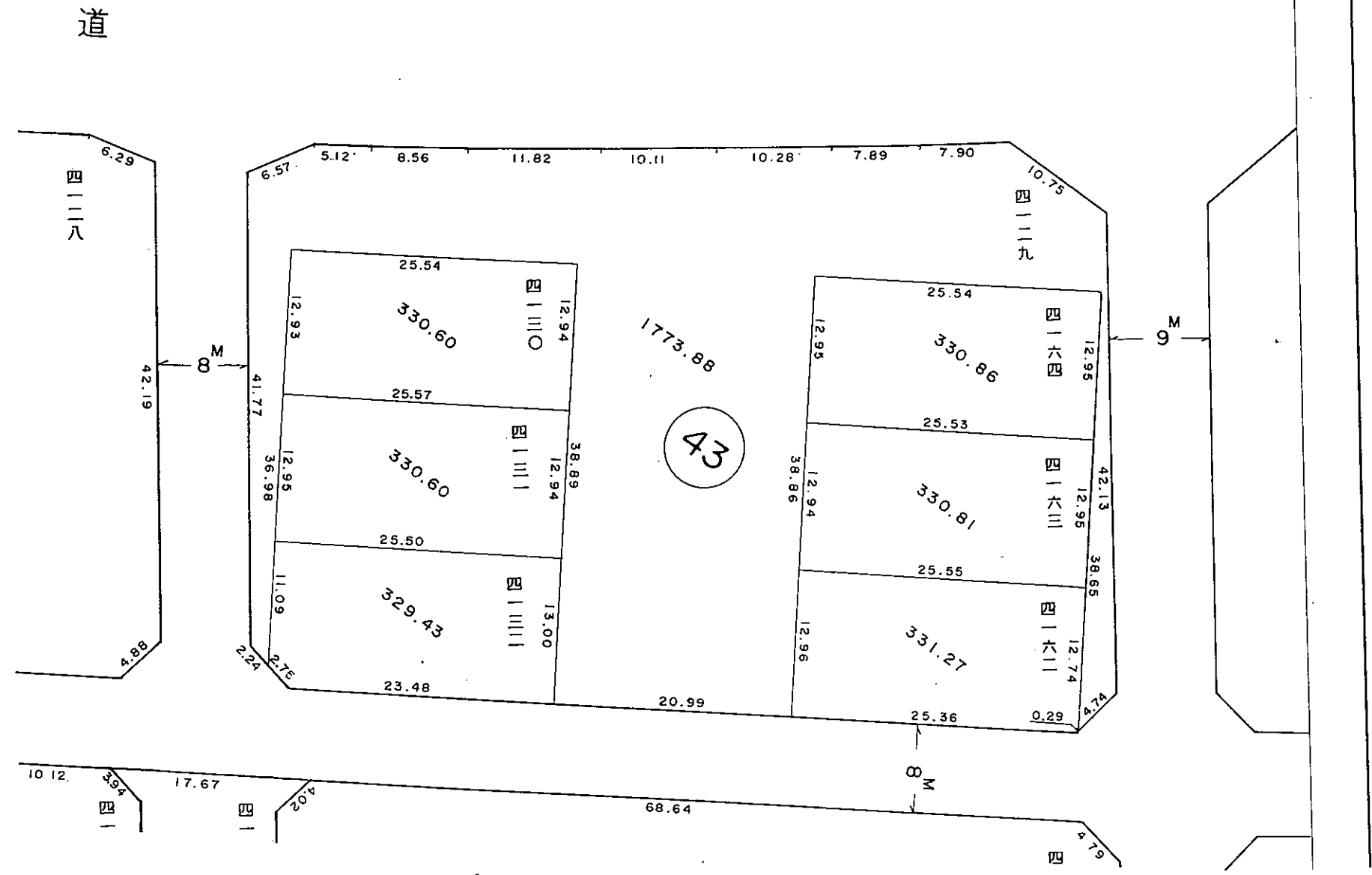
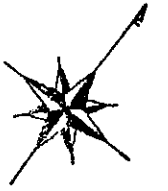


凡		例	
街区番号	12	道路	
新地番	一 二 三 四	水路	
換地の位置		辺長単位	m

縮尺 1 : 500

参考資料 この図面は換地処分当時のものです。現況と必ずしも一致しません。

換地図



凡		例	
街区番号	12	道路	
新地番	一 二 三 四	水路	
換地の位置		辺長単位	m

参考資料 この図面は換地処分当時のものです。現況と必ずしも一致しません。

縮尺 1 : 500

