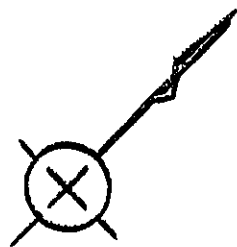


換地図

岸和田市
下池田町二丁目



凡例

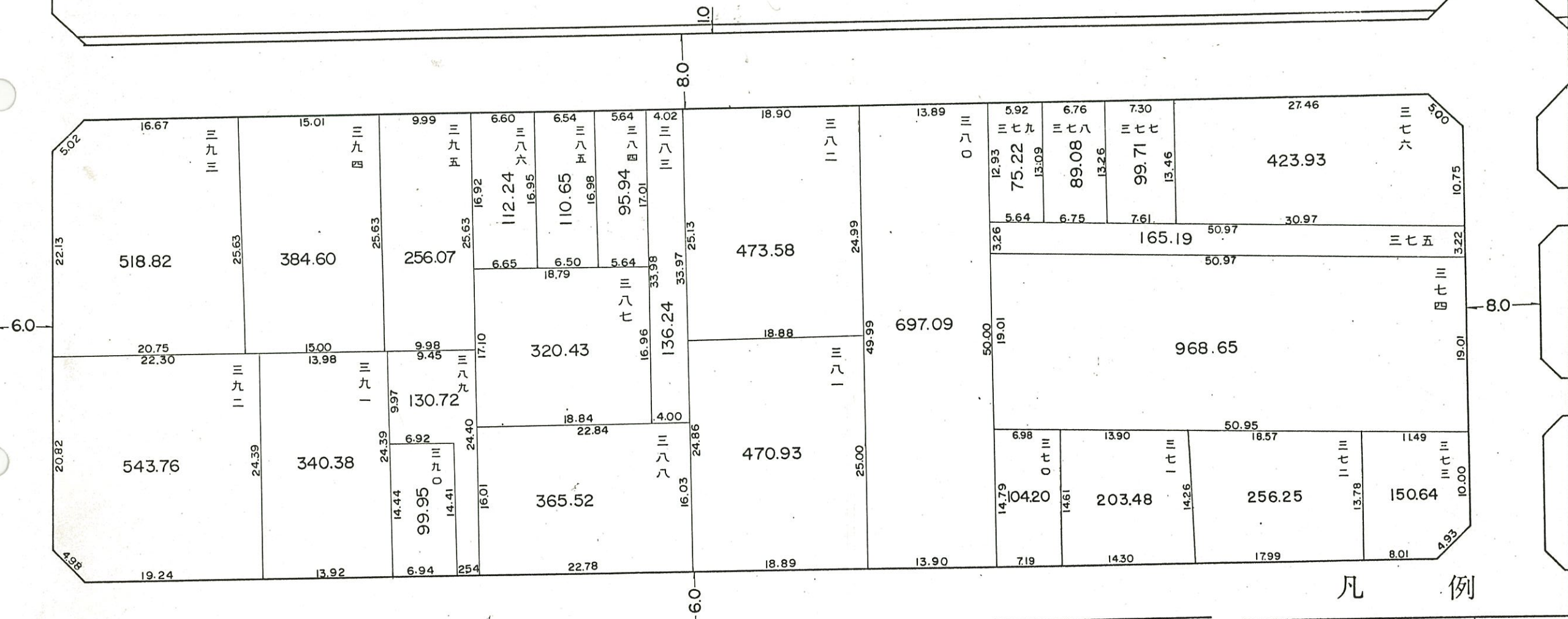
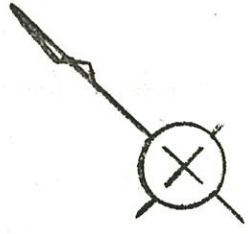
換地処分後の土地の表示	街区番号	77
	地番	
公共施設	換地処分後の土地	
	道路	
	水路	

縮尺 1:500

参考資料 この図面は換地処分当時のものです。現況とは必ずしも一致しません。

換地 図

岸和田市
下池田町二丁目



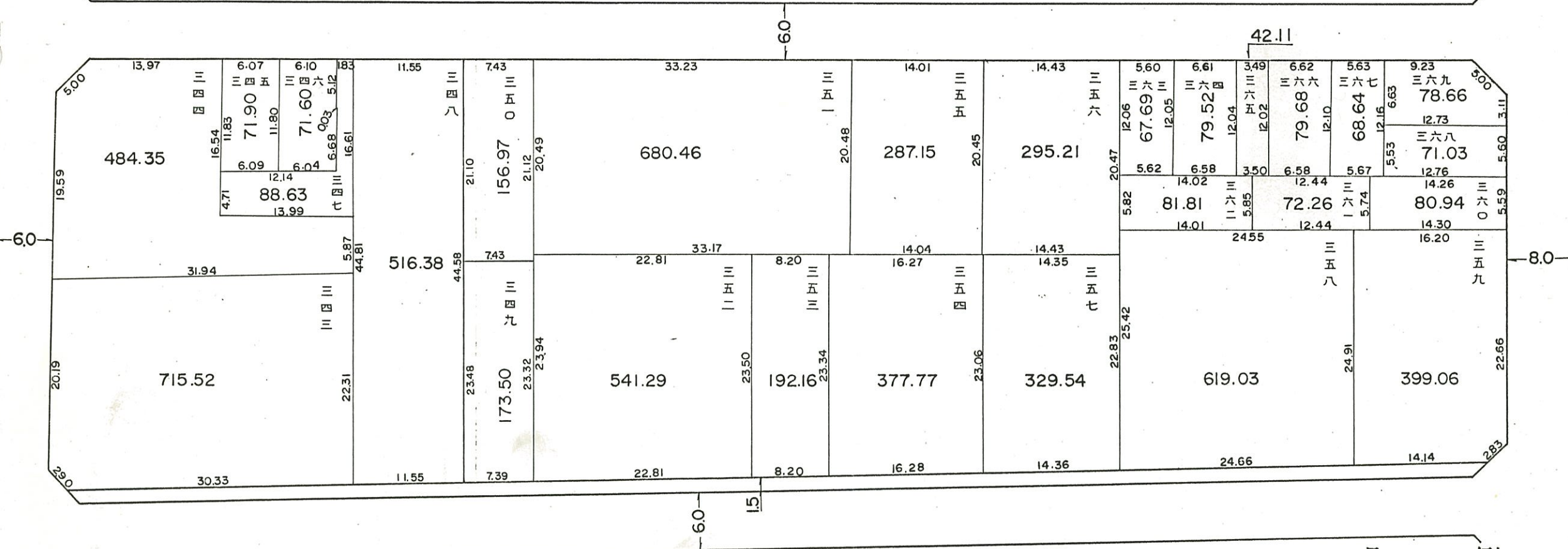
凡 例

換地処分 後の土地 の表示	街区番号	79
	地番	
公共施設	換地処分 後の土地	
	道 路	
	水 路	

参考資料 この図面は換地処分当時のものです。現況とは必ずしも一致しません。縮尺 1:500

換地 図

岸和田市
下池田町二丁目



凡 例

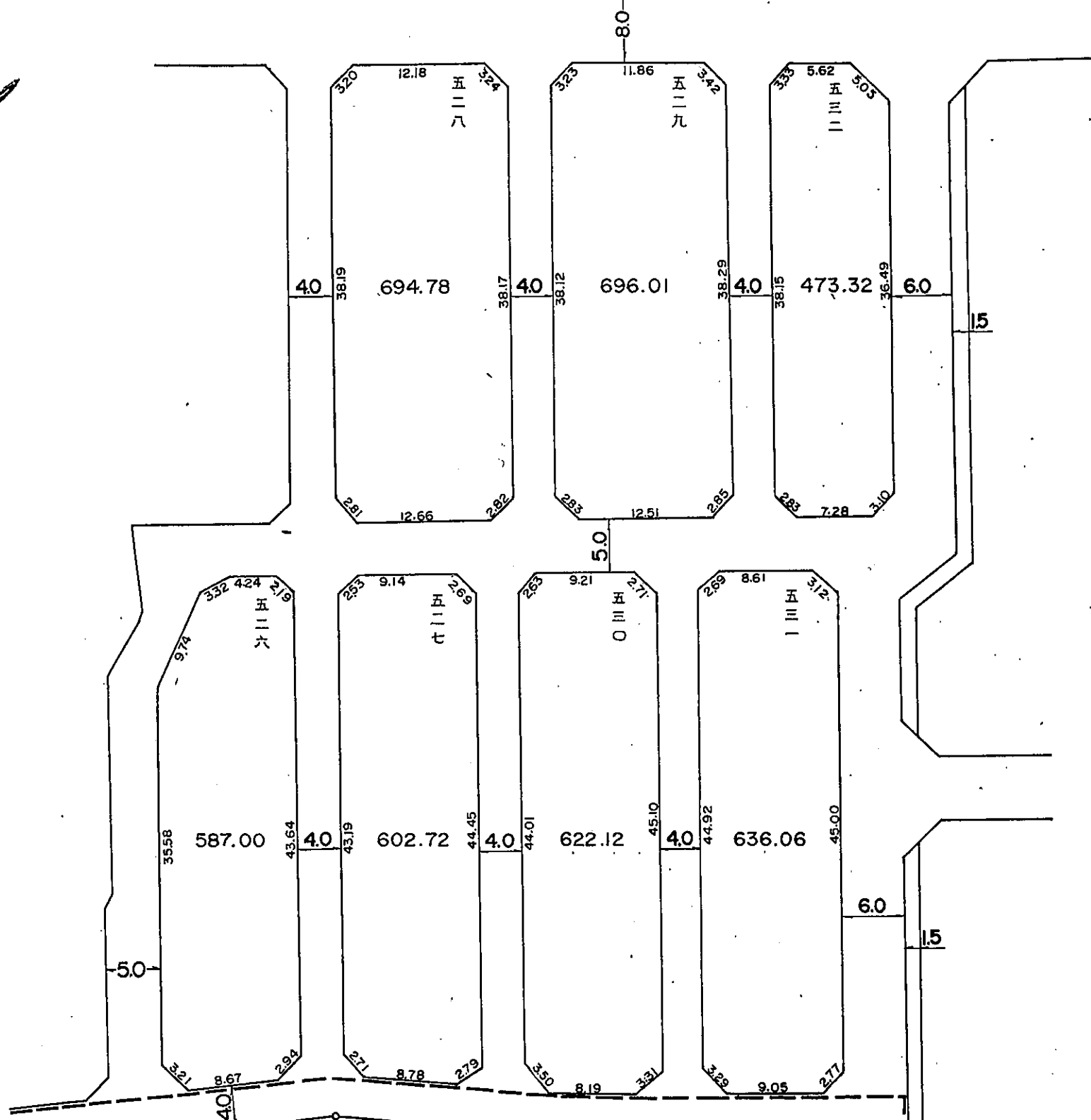
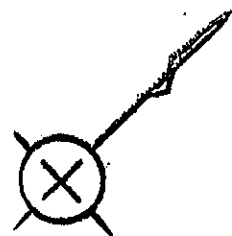
換地処分 後の土地 の表示	街区番号	80
	地番	
公共施設	換地処分 後の土地	
	道 路	
	水 路	

参考資料 この図面は換地処分当時のものです。現況とは必ずしも一致しません。縮尺 1:500

荒木町一丁目

換地 図

岸和田市
下池田町二丁目



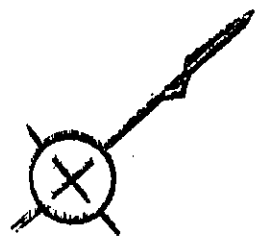
凡 例

換地処分 後の土地 の表示	街区番号	81~87
	地番	
公共施設	換地処分 後の土地	
	道 路	
	水 路	

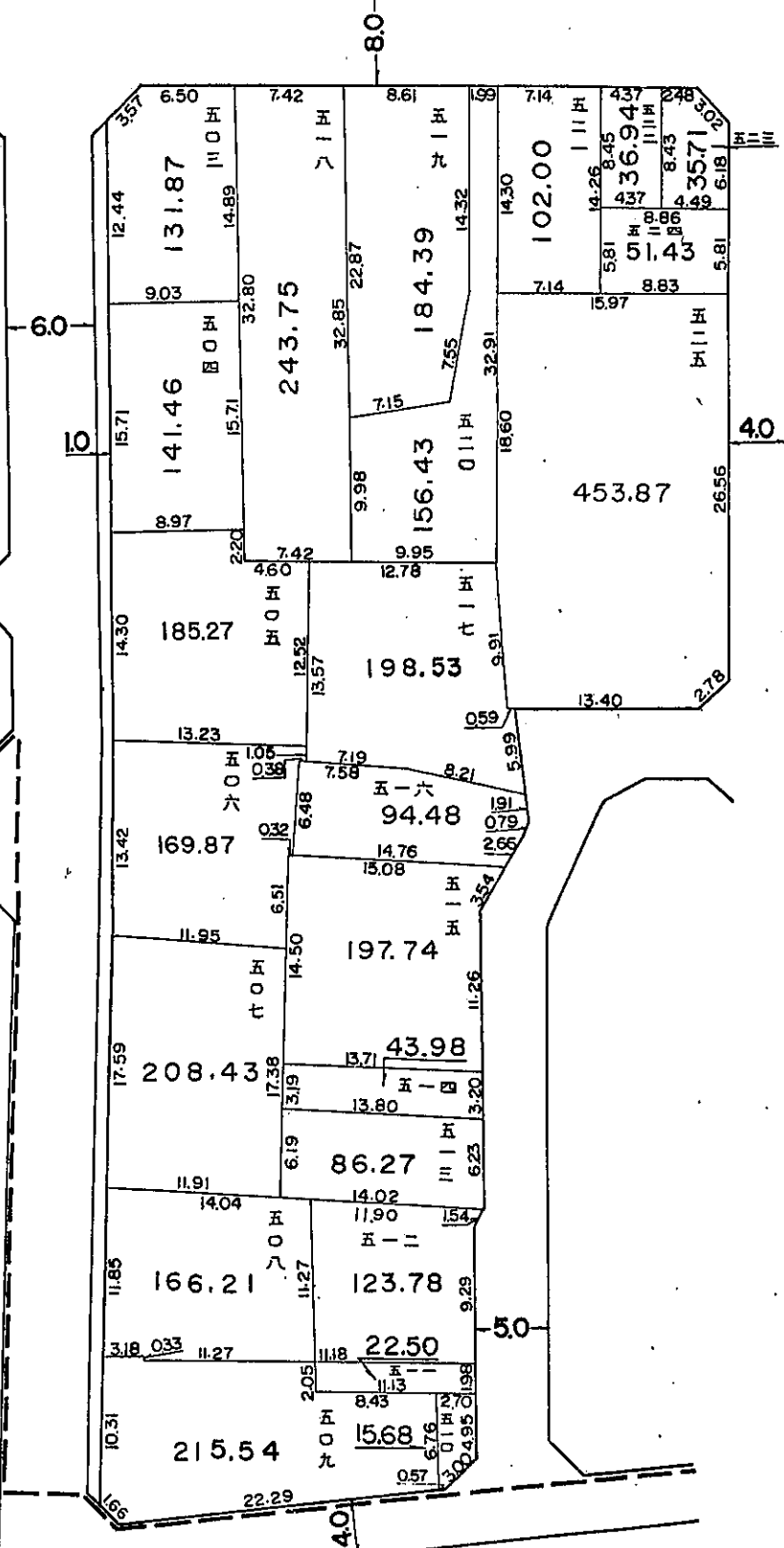
参考資料 下池田町三丁目 縮尺 1:500
 この図面は換地処分当時のものです。現況とは必ずしも一致しません。

換地 図

岸和田市
下池田町二丁目



下池田町三丁目



凡 例

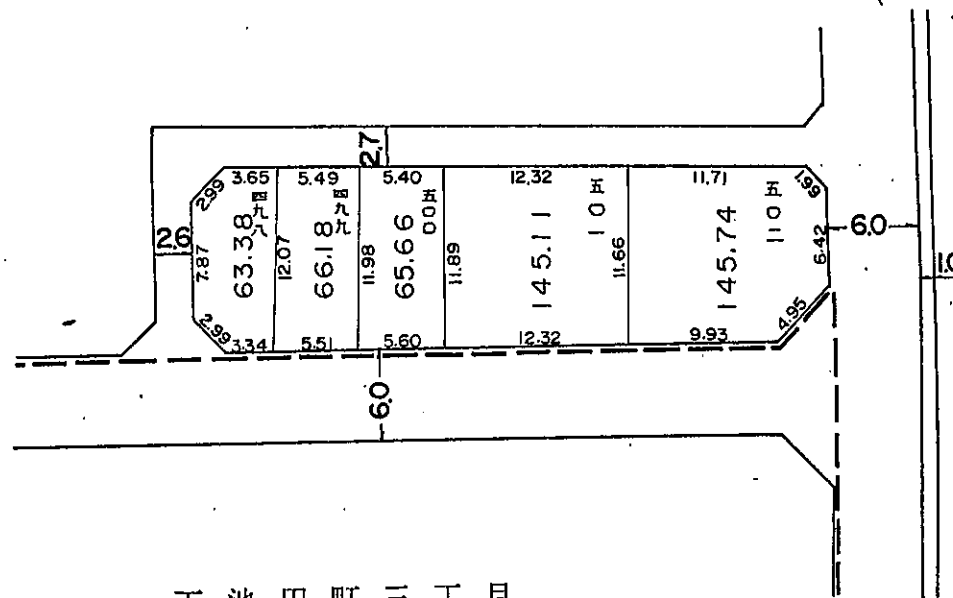
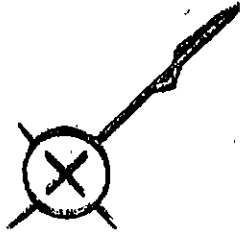
換地処分 後の土地 の表示	街区番号	88
	地番	
公共施設	換地処分 後の土地	
	道路	
	水路	

参考資料 この図面は換地処分当時のものです。現況とは必ずしも一致しません。

縮尺 1:500

換地 図

岸和田市
下池田町二丁目



凡 例

換地処分 後の土地 の表示	街区番号	89
	地番	
公共施設	換地処分 後の土地	
	道 路	
	水 路	

参考資料 この図面は換地処分当時のものです。現況とは必ずしも一致しません。縮尺 1:500