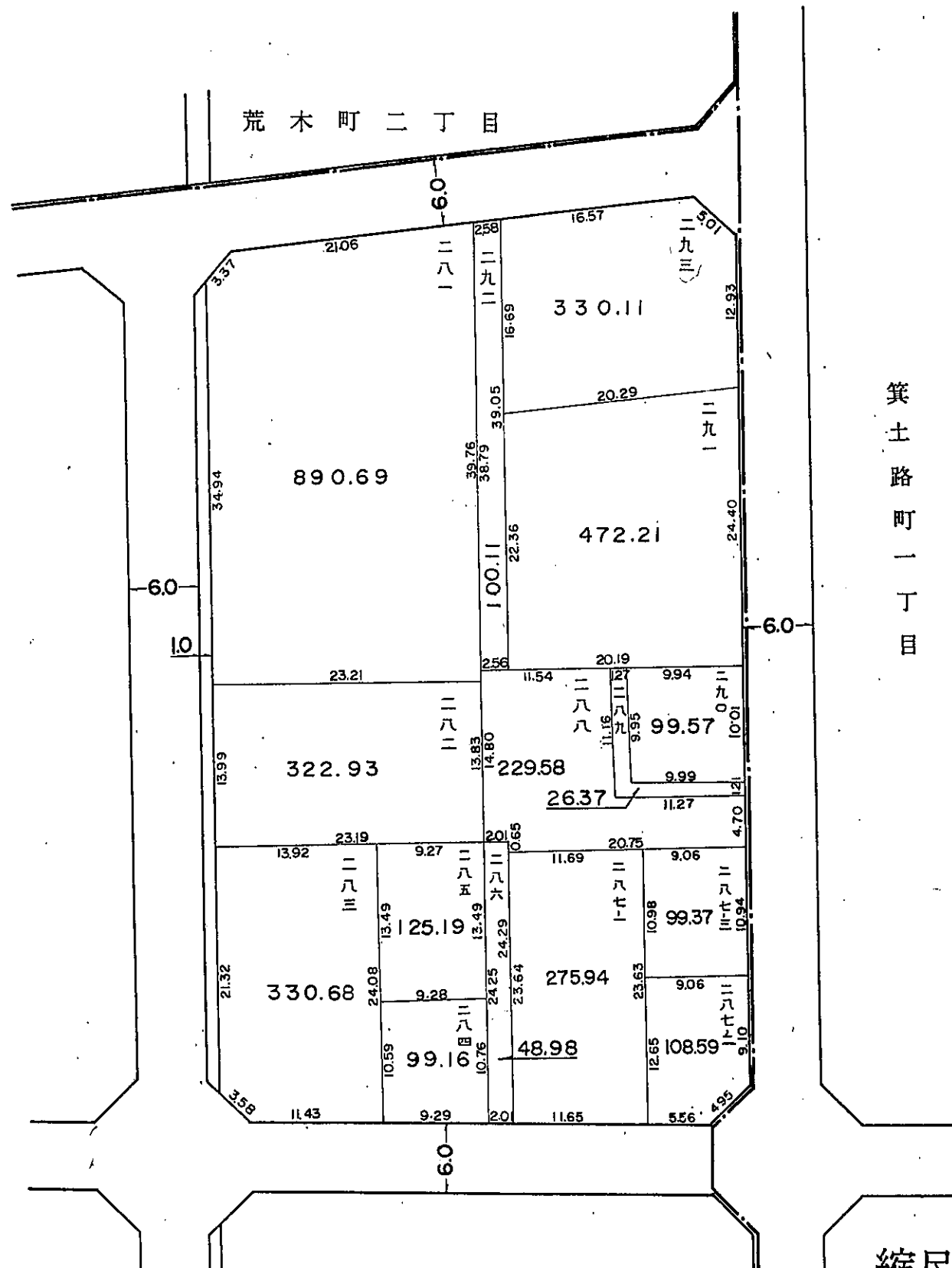
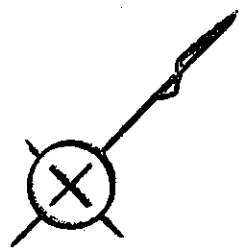


換地 図

岸和田市
下池田町二丁目



箕土路町一丁目

凡 例

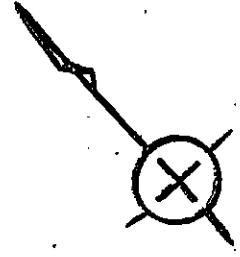
換地処分後の土地の表示	街区番号	63
	地番	
公共施設	換地処分後の土地	
	道路	
	水路	

縮尺 1:500

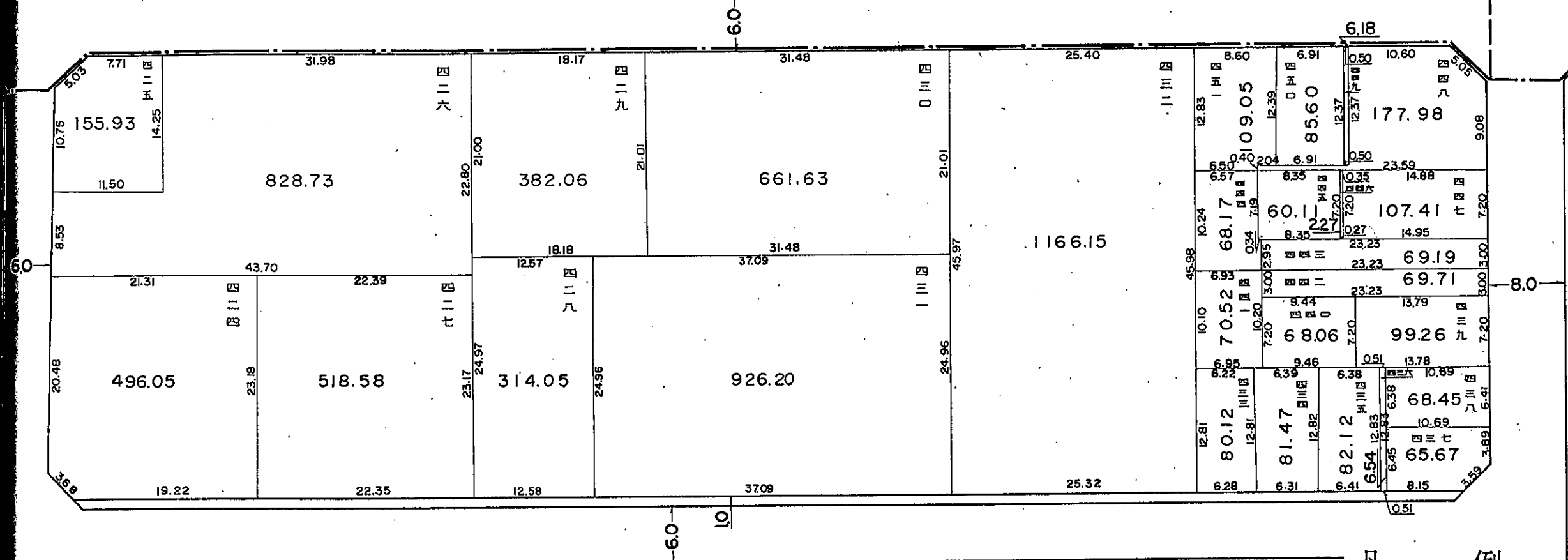
参考資料 この図面は換地処分当時のものです。現況とは必ずしも一致しません。

換地図

岸和田市
下池田町二丁目



箕土路町一丁目



凡例

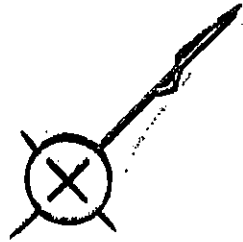
換地処分後の土地の表示	街区番号	65
	地番	
公共施設	換地処分後の土地	
	道路	
	水路	

縮尺 1:500

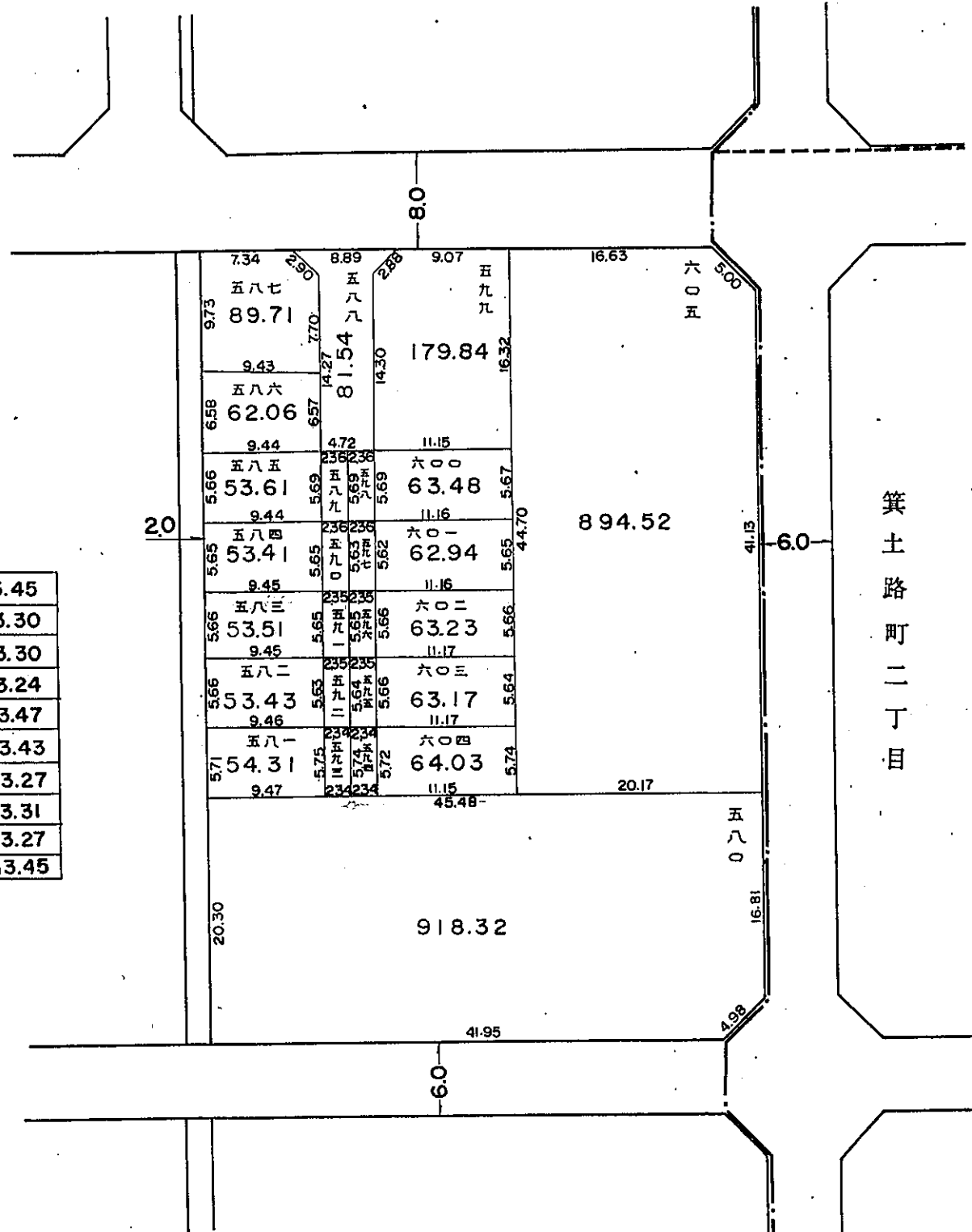
参考資料 この図面は換地処分当時のものです。現況とは必ずしも一致しません。

換地 図

岸和田市
下池田町二丁目



五八九	13.45
五九〇	13.30
五九一	13.30
五九二	13.24
五九三	13.47
五九四	13.43
五九五	13.27
五九六	13.31
五九七	13.27
五九八	13.45



箕土路町二丁目

凡 例

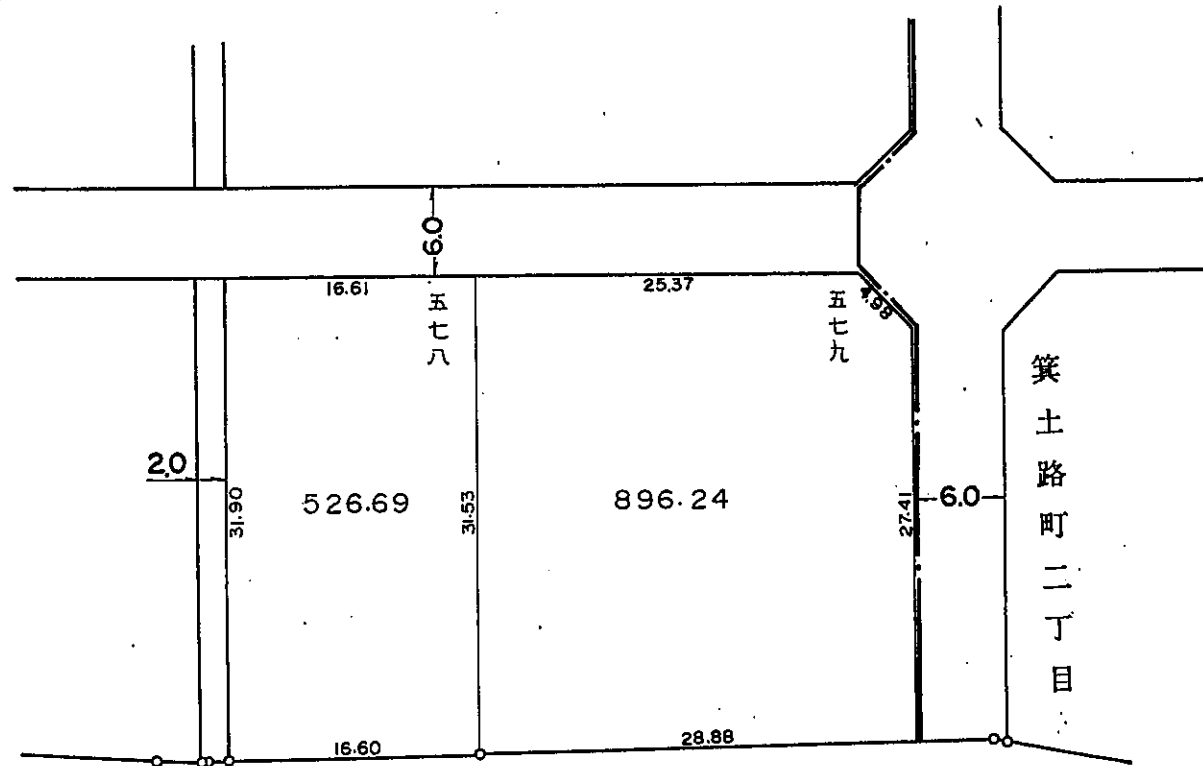
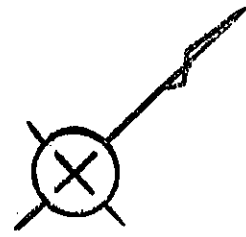
換地処分後の土地の表示	街区番号	66
	地番	
公共施設	換地処分後の土地	
	道路	
	水路	

縮尺 1 : 500

参考資料 この図面は換地処分当時のものです。現況とは必ずしも致しません。

換地 図

岸和田市
下池田町二丁目



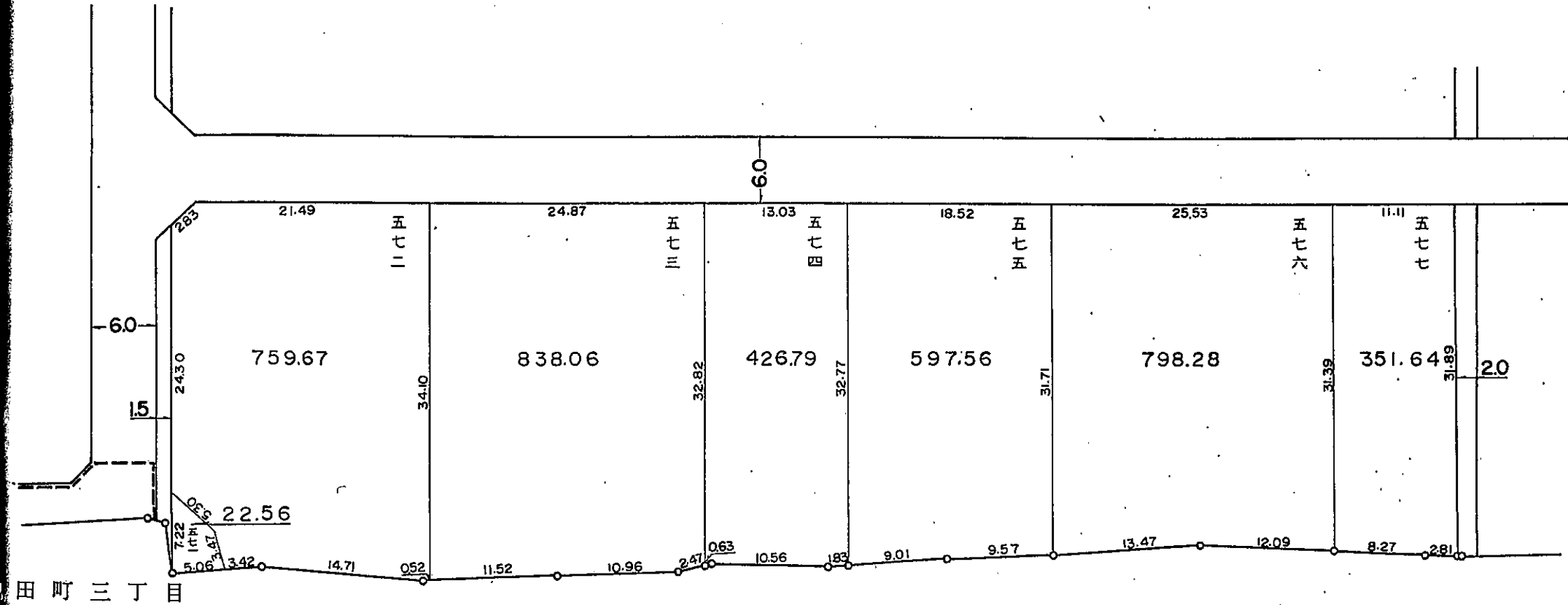
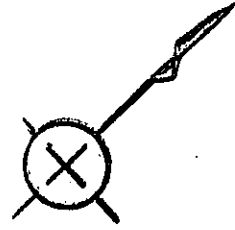
凡 例

換地処分 後の土地 の表示	街区番号	67
	地番	
	換地処分 後の土地	
公共施設	道路	
	水路	

参考資料 この図面は換地処分当時のものです。現況とは必ずしも一致しません。縮尺 1 : 500

換地 図

岸和田市
下池田町二丁目



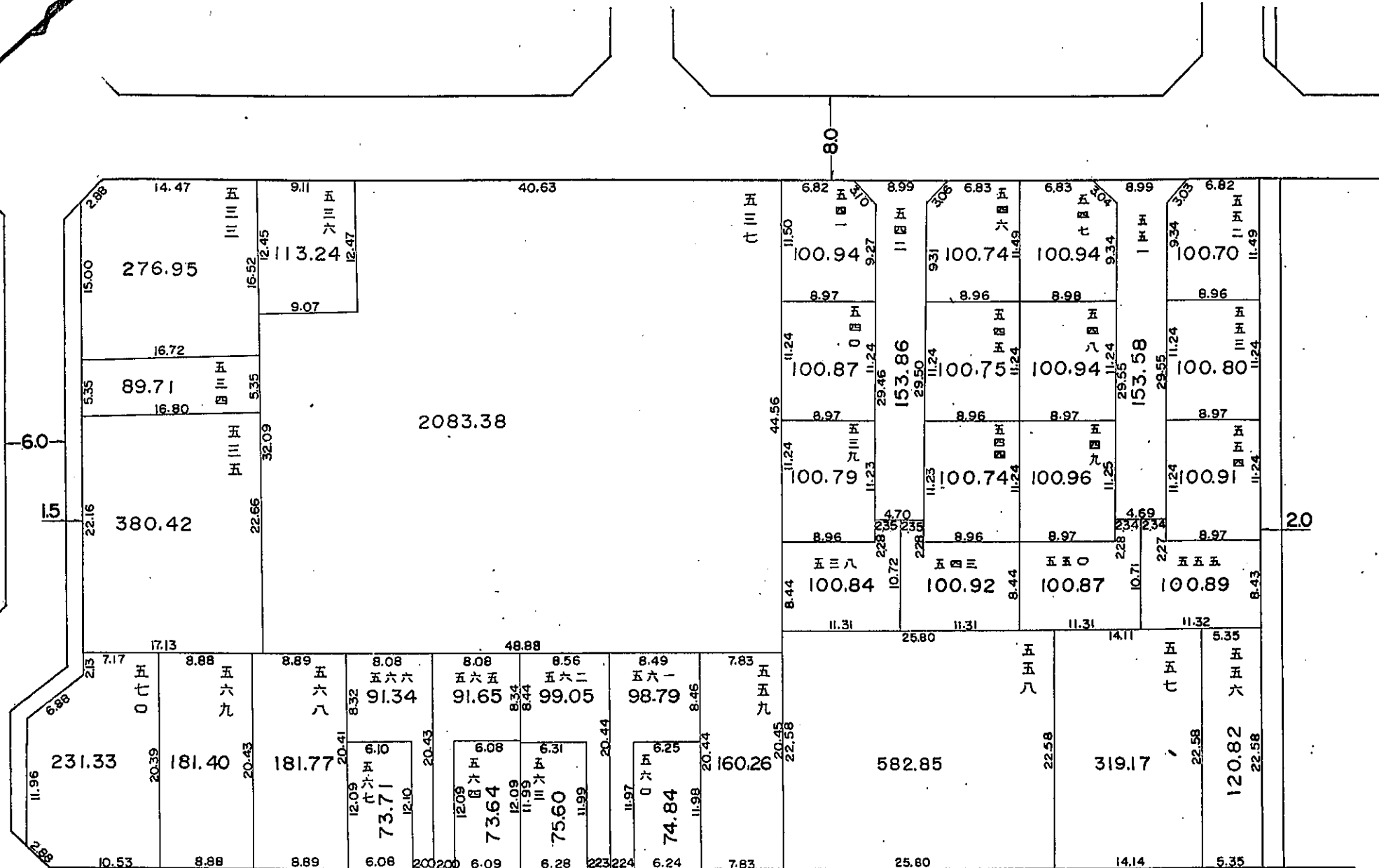
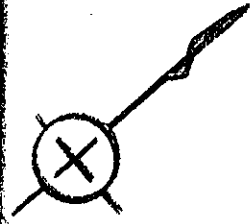
凡 例

換地処分後の土地の表示	街区番号	68
	地番	
公共施設	換地処分後の土地	
	道路	
	水路	

参考資料 この図面は換地処分当時のものです。現況とは必ずしも一致しません。縮尺 1:500

換地 図

岸和田市
目二丁目田池下



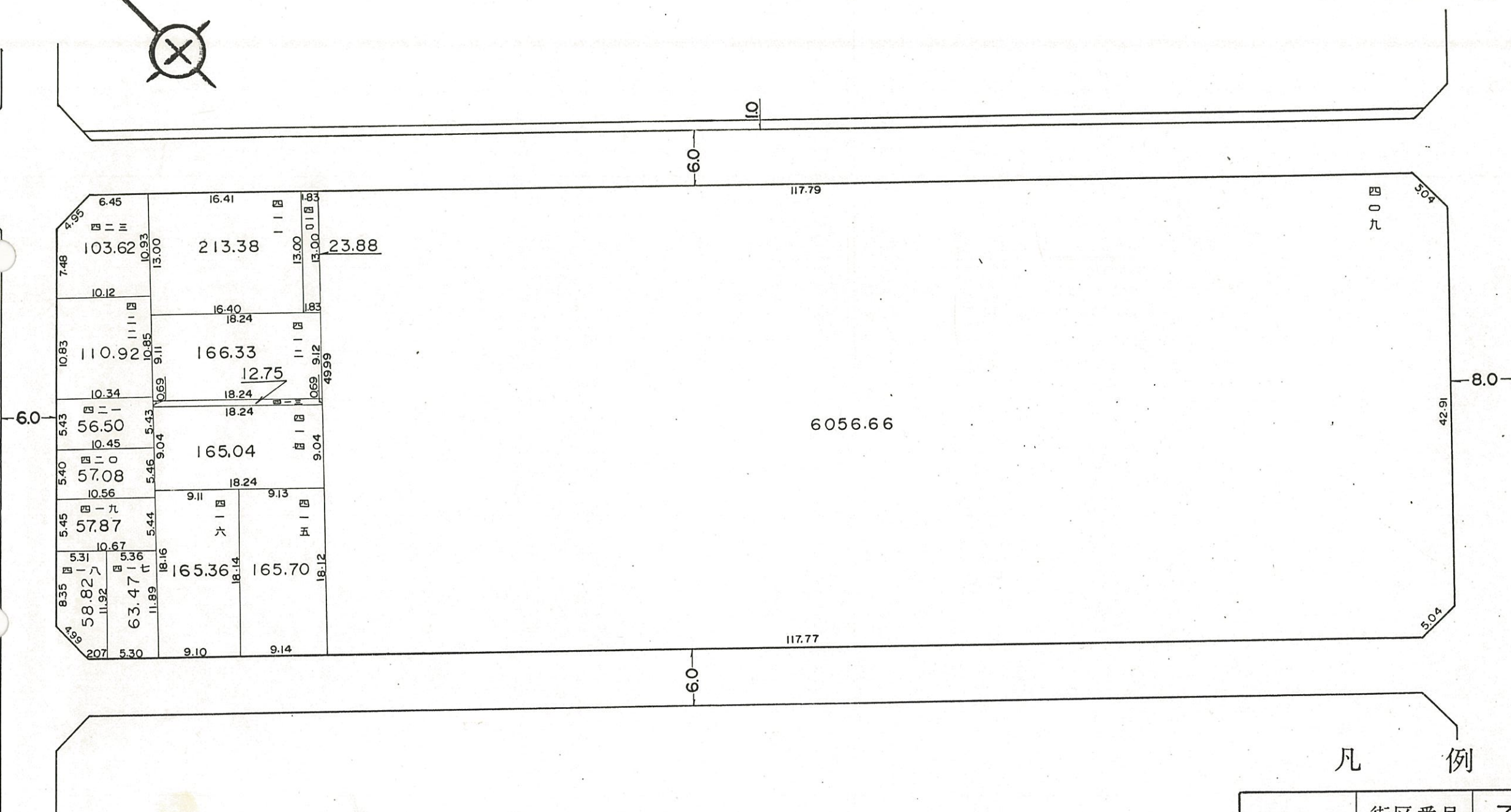
凡 例

換地処分 後の土地 の表示	街区番号	69
	地番	
公共施設	換地処分 後の土地	
	道路	
	水路	

参考資料 この図面は換地処分当時のものです。現況とは必ずしも一致しません。縮尺 1:500

換地図

岸和田市
下池田町三丁目



凡 例

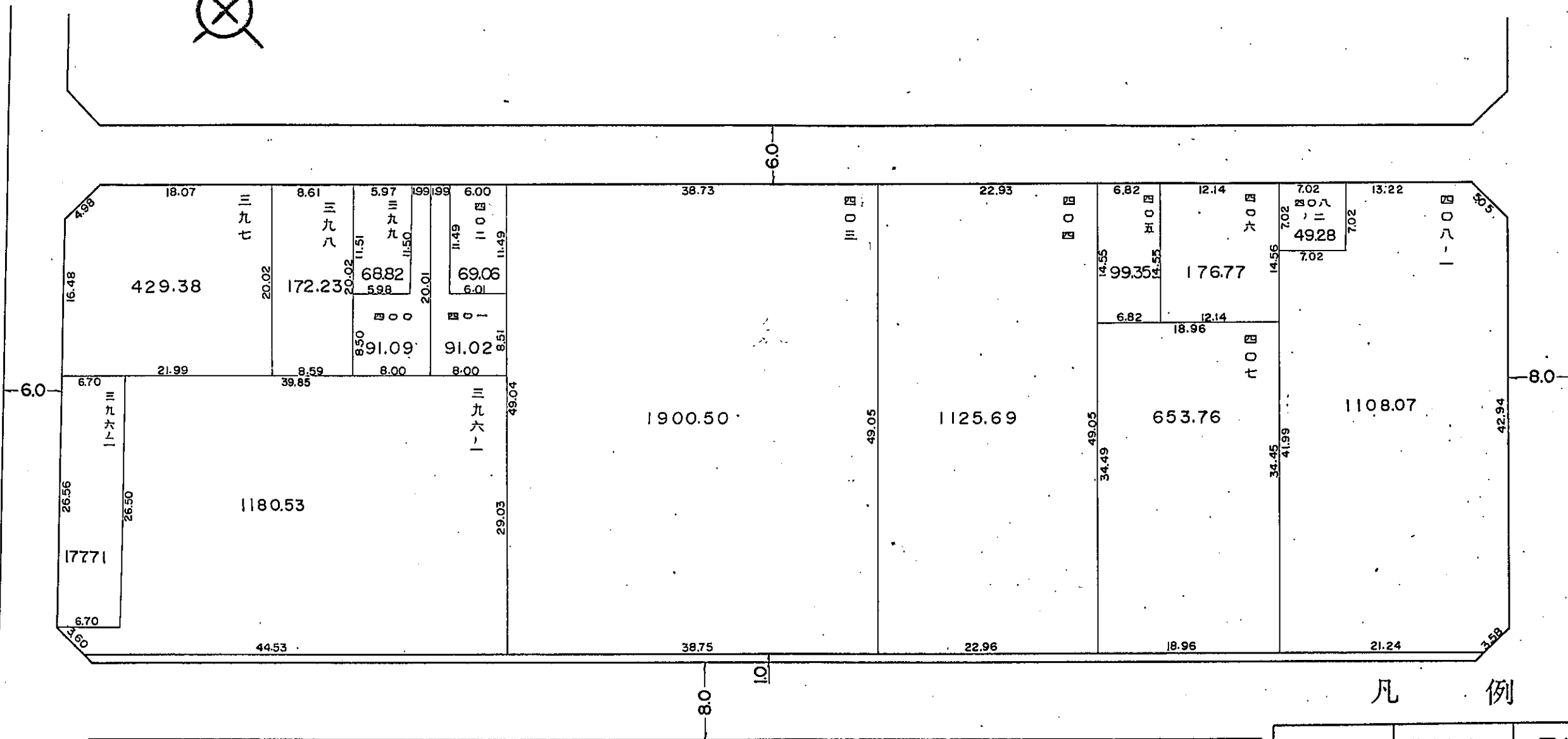
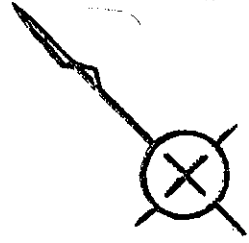
換地処分 後の土地 の表示	街区番号	70
	地番	
	換地処分 後の土地	<input type="text"/>
公共施設	道路	
	水路	

参考資料 この図面は換地処分当時のものです。現況とは必ずしも一致しません。

縮尺 1:500

換地図

岸和田市
下池田町二丁目



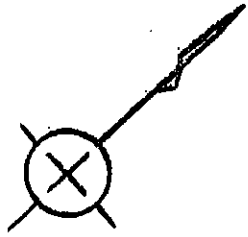
凡例

換地処分 後の土地 の表示	街区番号	71
	地番	
	換地処分 後の土地	<input type="text"/>
公共施設	道路	
	水路	

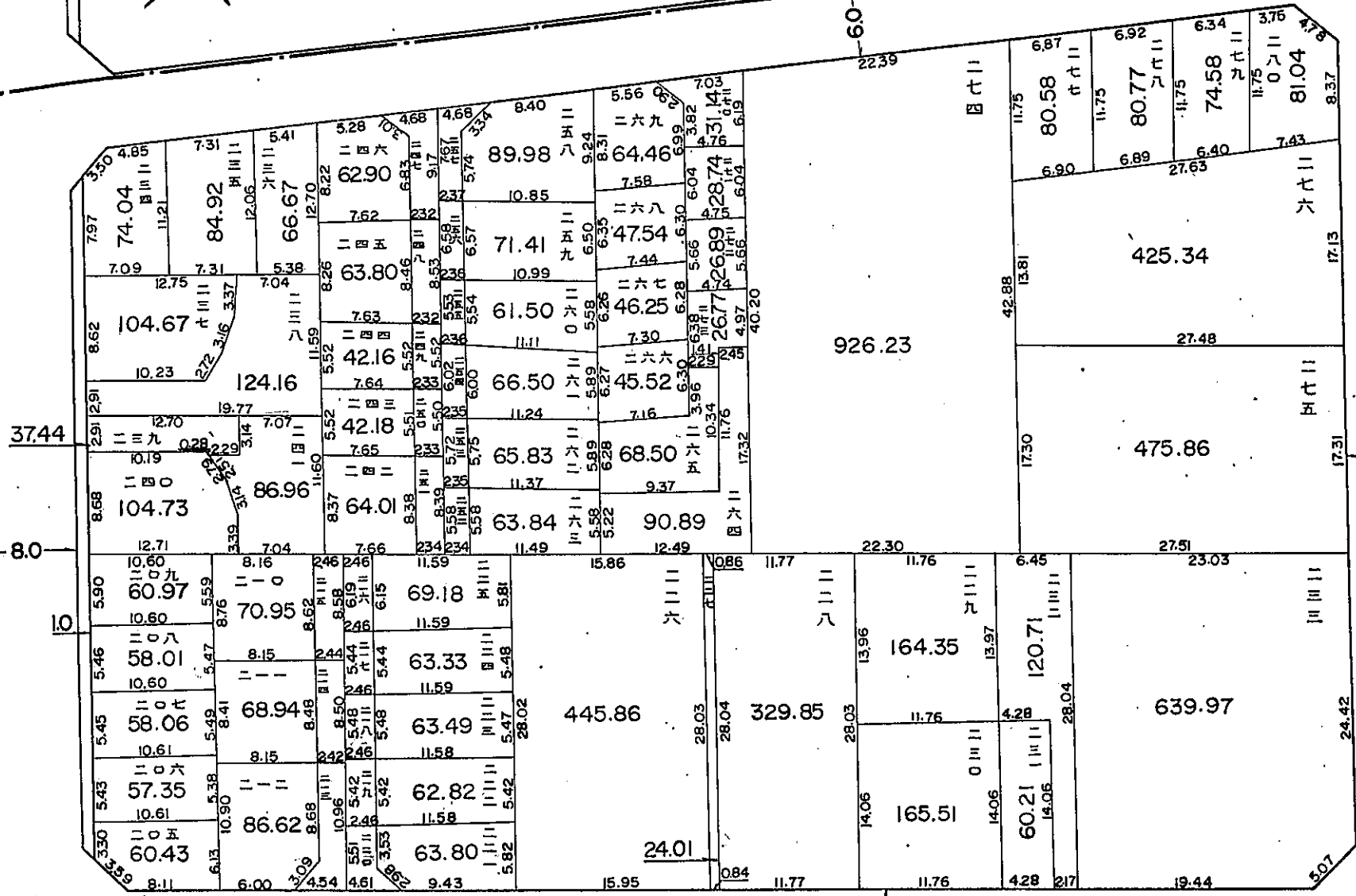
参考資料 この図面は換地処分当時のものです。現況とは必ずしも一致しません。縮尺 1:500

換地 図

岸和田市
下池田町二丁目



荒木町二丁目



二四七	23.47
二四八	19.75
二四九	12.87
二五〇	12.87
二五一	19.64
二五二	13.11
二五三	13.50
二五四	14.18
二五五	13.08
二五六	15.58
二五七	21.08

二一三	28.90
二一四	20.70
二一五	21.11
二一六	15.24
二一七	13.44
二一八	13.53
二一九	13.39
二二〇	15.86

凡 例

換地処分 後の土地 の表示	街区番号	72
	地番	
公共施設	換地処分 後の土地	
	道 路	
	水 路	

縮尺 1:500

参考資料 この図面は換地処分当時のものです。現況とは必ずしも一致しません。