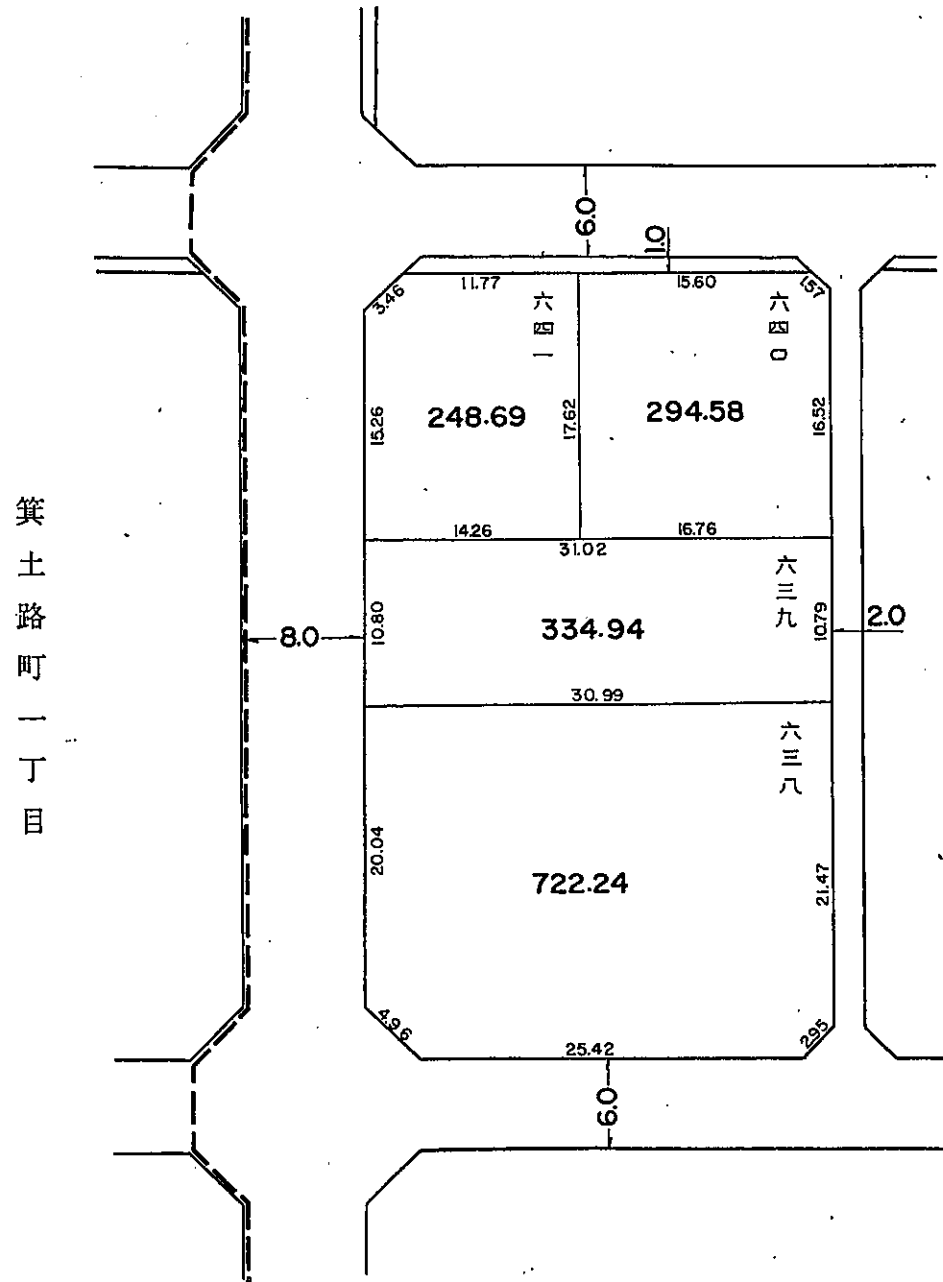
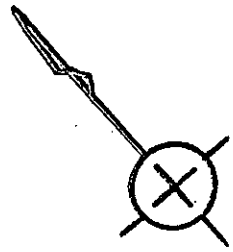


# 換地 図

岸和田市  
箕土路町二丁目



箕土路町一丁目

## 凡 例

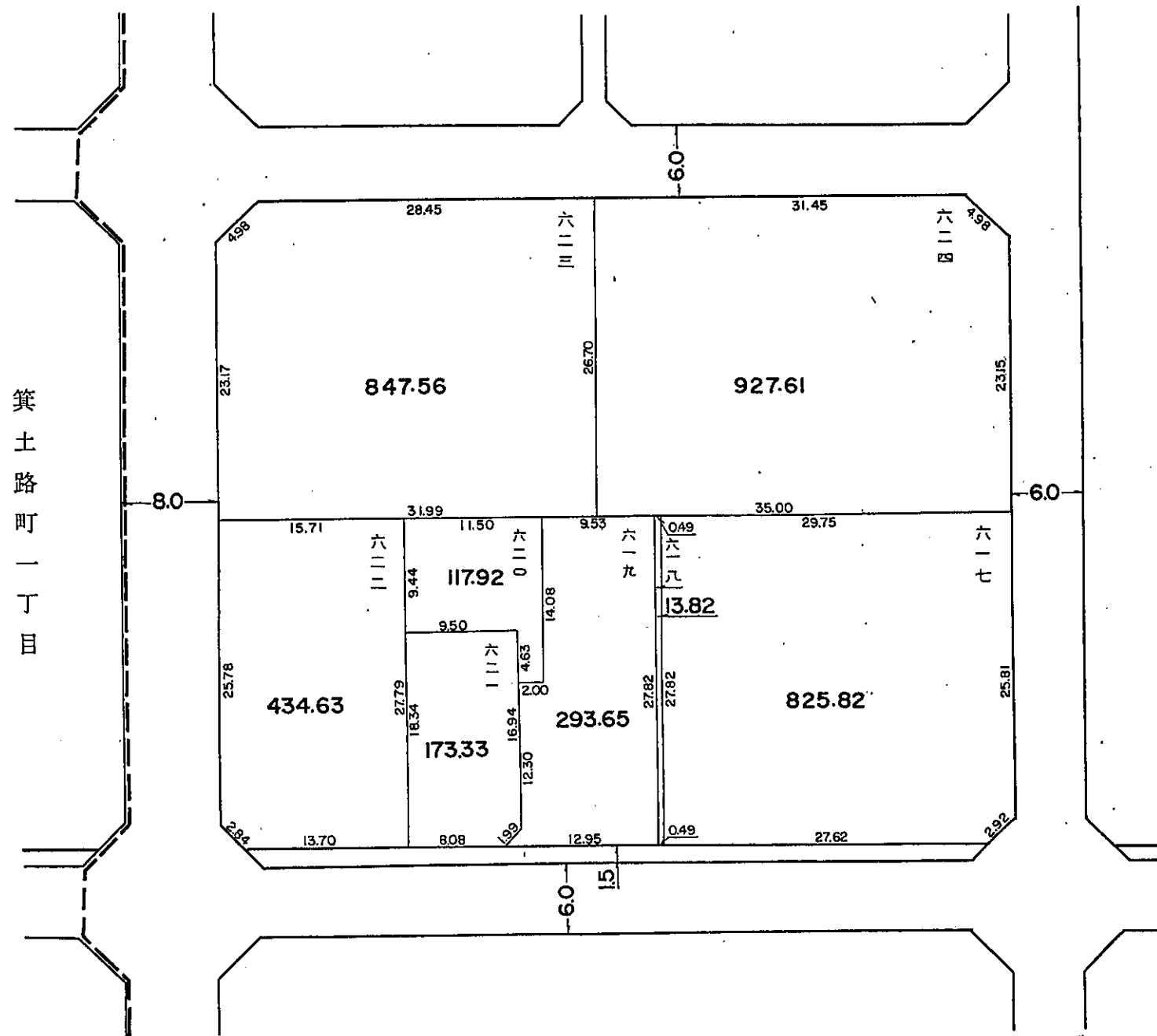
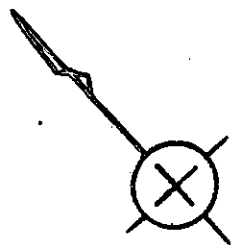
換地処分 後の土地 の表示	街区番号	42
	地番	
	換地処分 後の土地	
公共施設	道路	
	水路	

縮尺 1 : 500

参考資料 この図面は換地処分当時のものです。現況とは必ずしも一致しません。

# 換地 図

市 田 和 岸  
目 丁 二 路 土 箕



凡 例

換地処分 後の土地 の表示	街区番号	43
	地番	
公共施設	換地処分 後の土地	
	道 路	
	水 路	

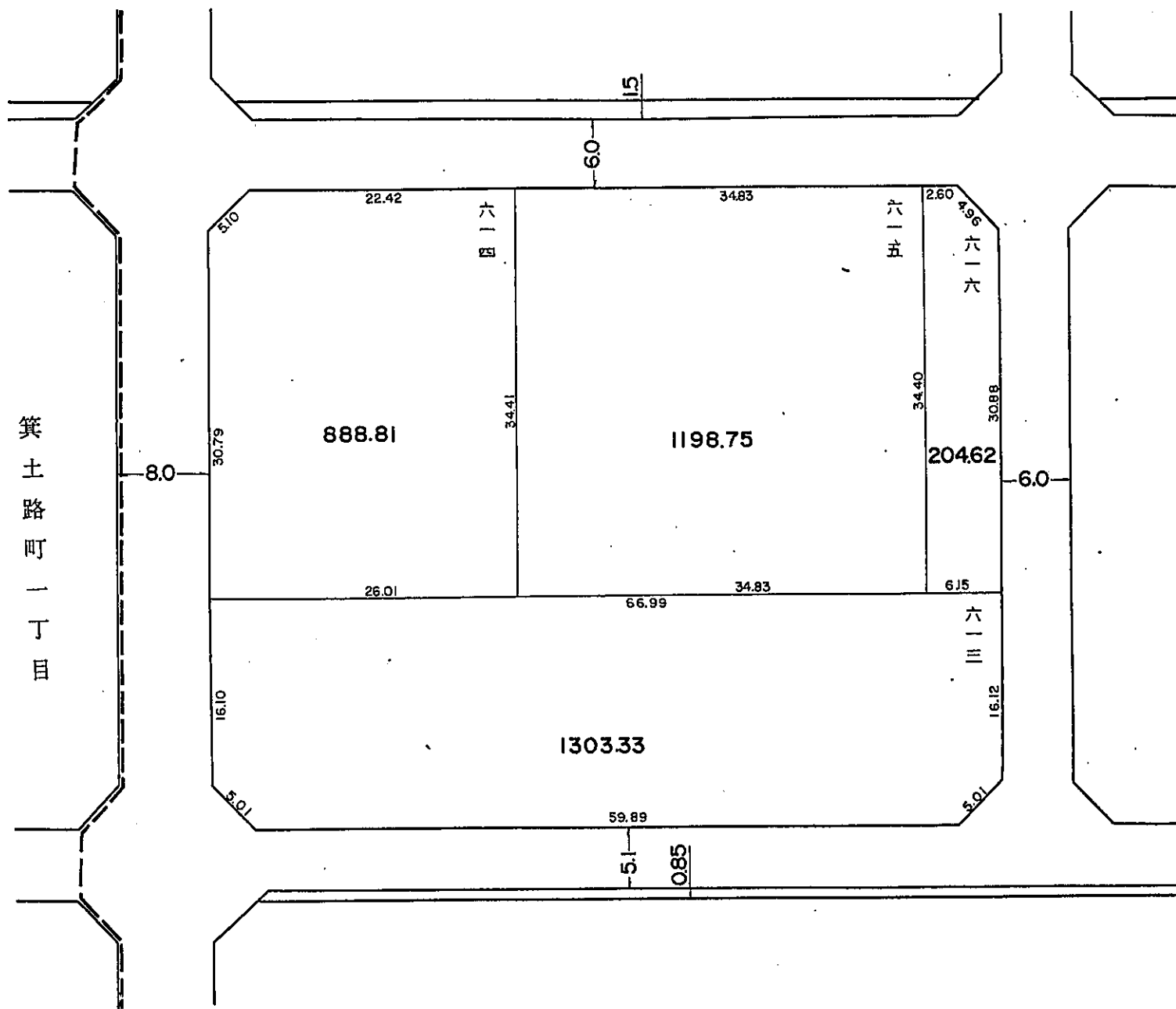
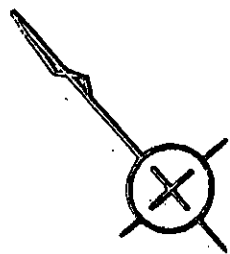
縮尺 1 : 500

参考資料 この図面は換地処分当時のものです。現況とは必ずしも一致しません。



# 換地 図

岸和田市  
箕土路町二丁目



## 凡 例

換地処分 後の土地 の表示	街区番号	45
	地番	
	換地処分 後の土地	
公共施設	道路	
	水路	

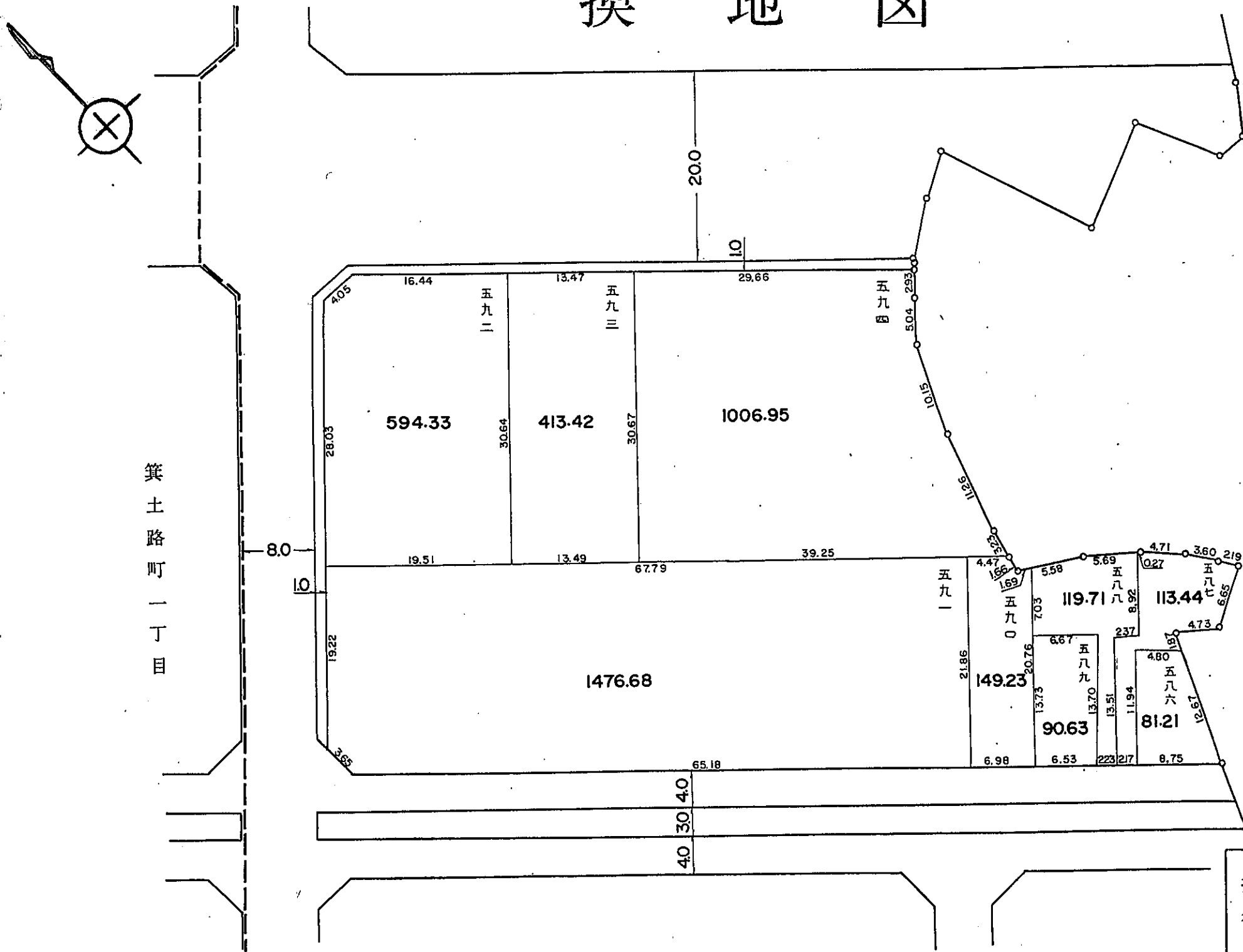
縮尺 1 : 500

参考資料 この図面は換地処分当時のものです。現況とは必ずしも一致しません。



# 換地 図

岸和田市  
箕土路町二丁目



凡 例

換地処分 後の土地 の表示	街区番号	47
	地番	
公共施設	換地処分 後の土地	
	道 路	
	水 路	

縮尺 1 : 500

参考資料 この図面は換地処分当時のものです。現況とは必ずしも一致しません。