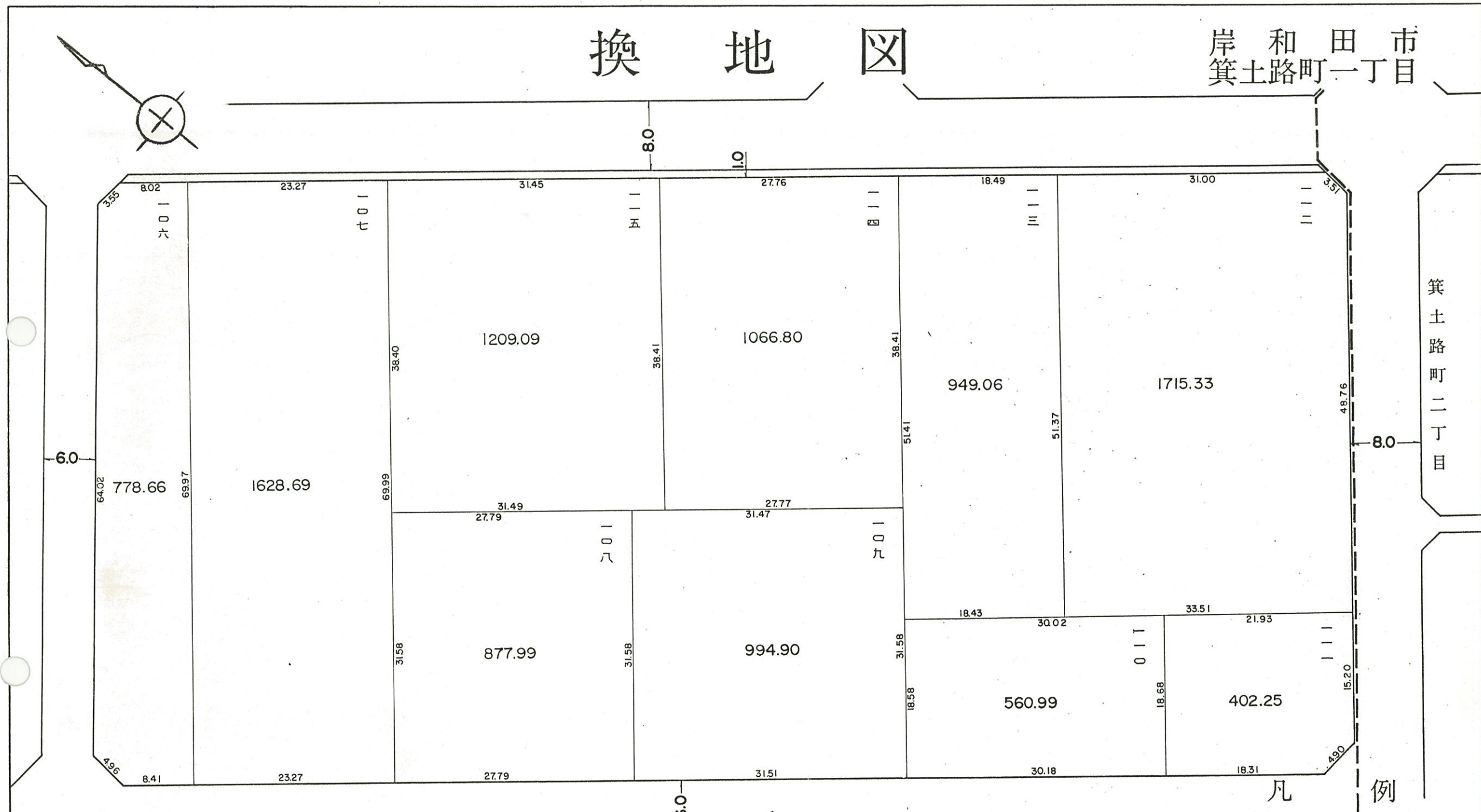
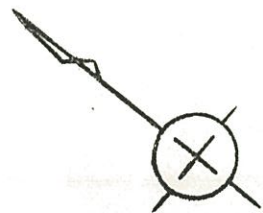


換地図

岸和田市
箕土路町一丁目



箕土路町二丁目

凡例

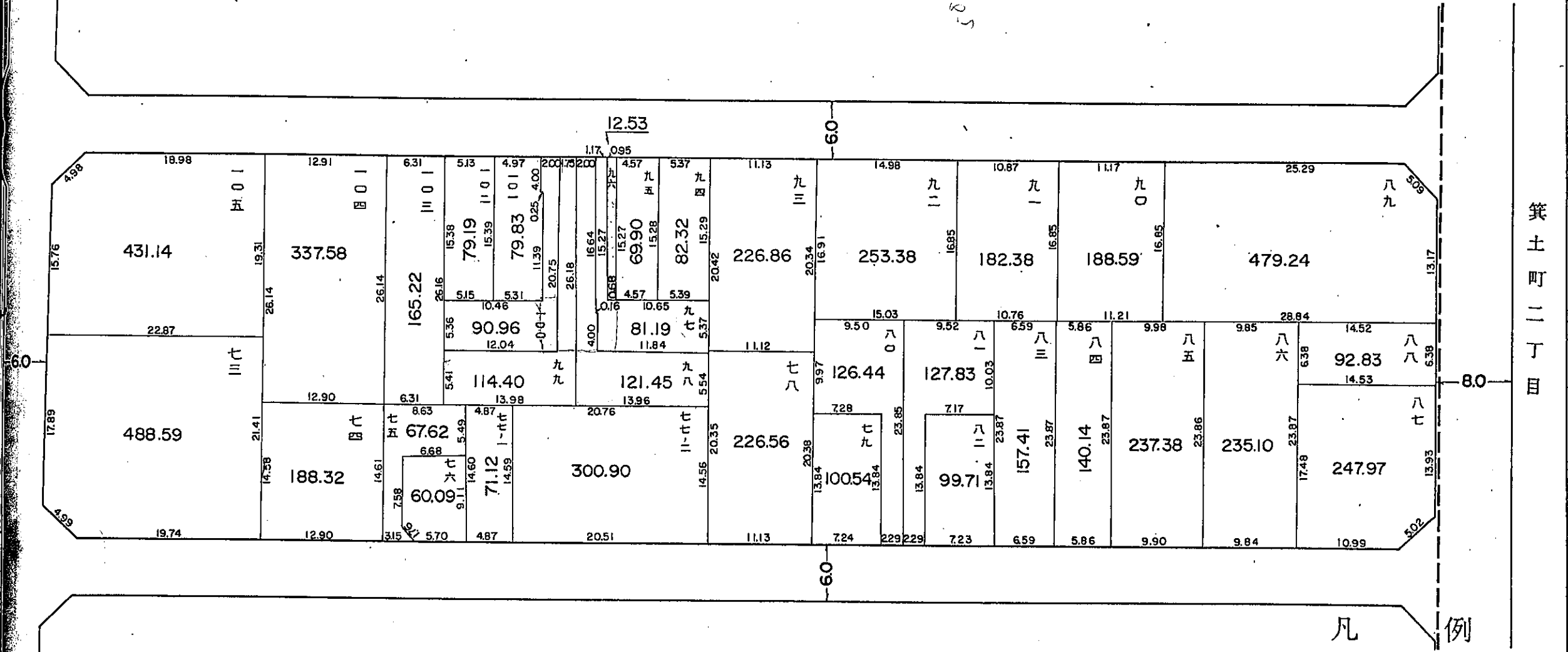
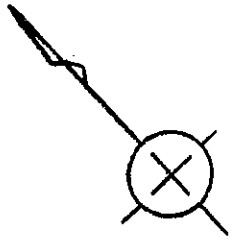
換地処分後の土地の表示	街区番号	57
	地番	
公共施設	換地処分後の土地	
	道路	
	水路	

縮尺 1 : 500

参考資料 この図面は換地処分当時のものです。現況とは必ずしも一致しません。

換地 図

岸和田市
箕土路町一丁目



凡 例

換地処分後の土地の表示	街区番号	58
	地番	
公共施設	換地処分後の土地	
	道路	
	水路	

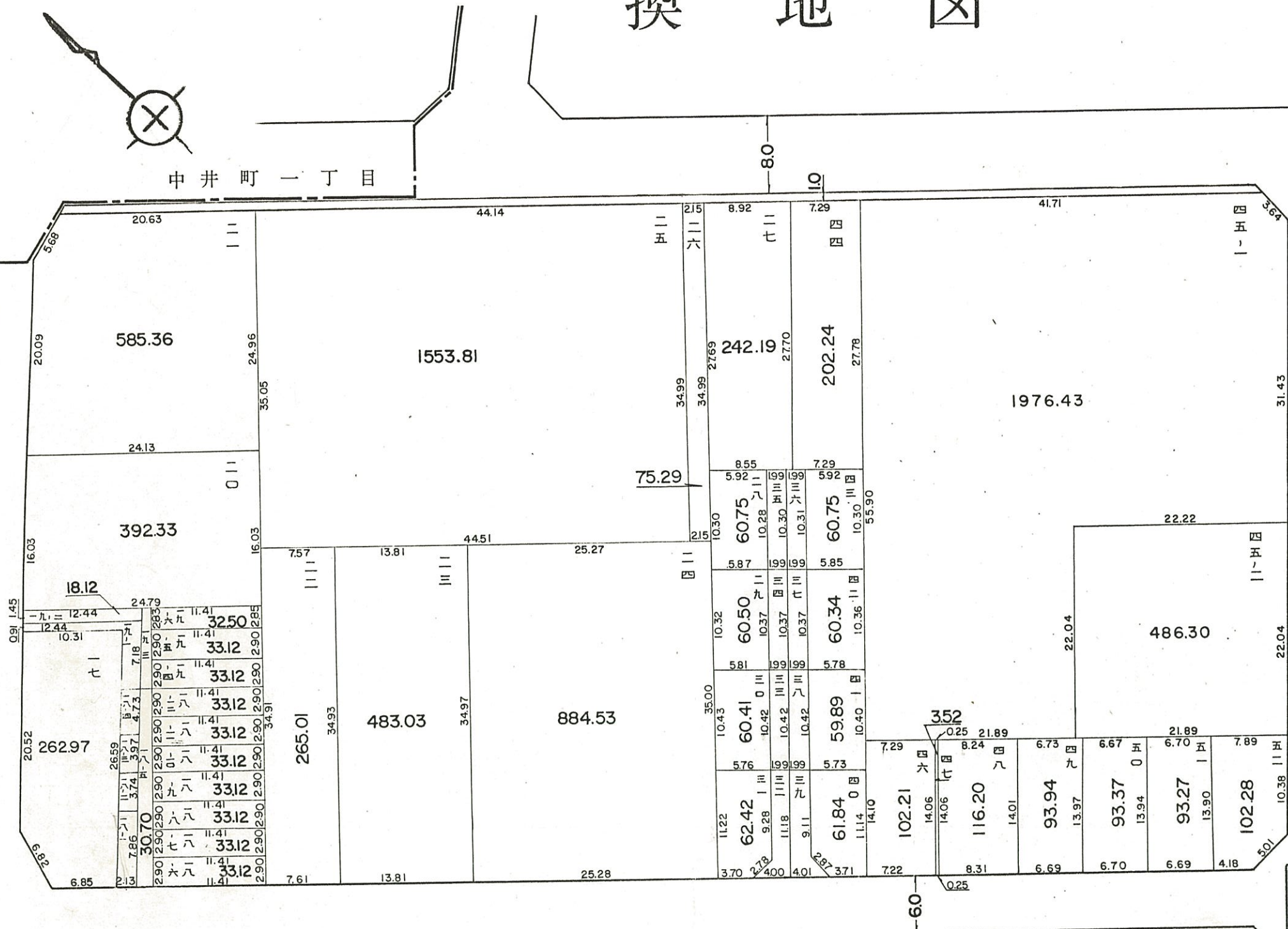
縮尺 1 : 500

参考資料 この図面は換地処分当時のものです。現況とは必ずしも一致しません。

換地図

市田和岸
目一丁目土箕

中井町一丁目



三二	24.29
三三	20.82
三四	20.72
三五	20.56
三六	20.56
三七	20.69
三八	20.78
三九	24.36

凡例

換地処分後の土地の表示	街区番号	59
	地番	
公共施設	換地処分後の土地	
	道路	
	水路	

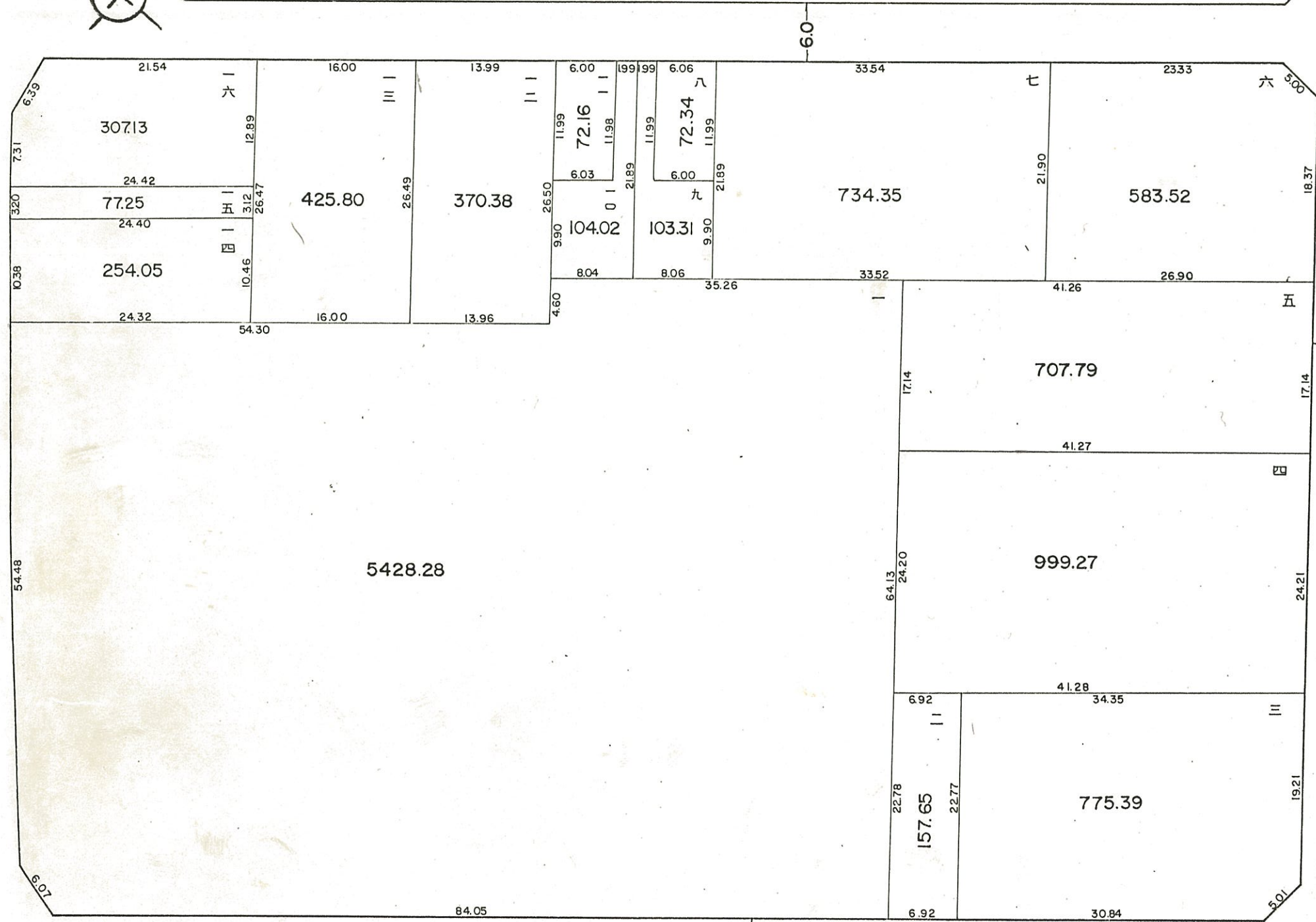
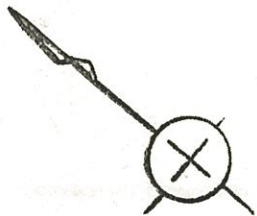
1.83	2.13	16.78	7.86	8.00	850	10.12	6.26	10.31	18.12
1.83	2.13	7.86	3.74	3.74	3.97	4.73	2.13	2.14	24.74
1.83	2.13	7.86	3.74	3.74	3.97	4.73	2.13	2.14	24.74
1.83	2.13	7.86	3.74	3.74	3.97	4.73	2.13	2.14	24.74
1.83	2.13	7.86	3.74	3.74	3.97	4.73	2.13	2.14	24.74

参考資料 この図面は換地処分当時のものです。現況とは必ずしも一致しません。

縮尺 1:500

換地 図

岸 和 田 市
箕 土 路 町 一 丁 目



凡 例

換地処分 後の土地 の表示	街区番号	60
	地番	
公共施設	換地処分 後の土地	
	道 路	
	水 路	

荒 木 町 二 丁 目

下 池 田 町 二 丁 目

縮尺 1 : 500

参考資料 この図面は換地処分当時のものです。現況とは必ずしも一致しません。