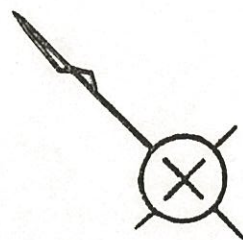
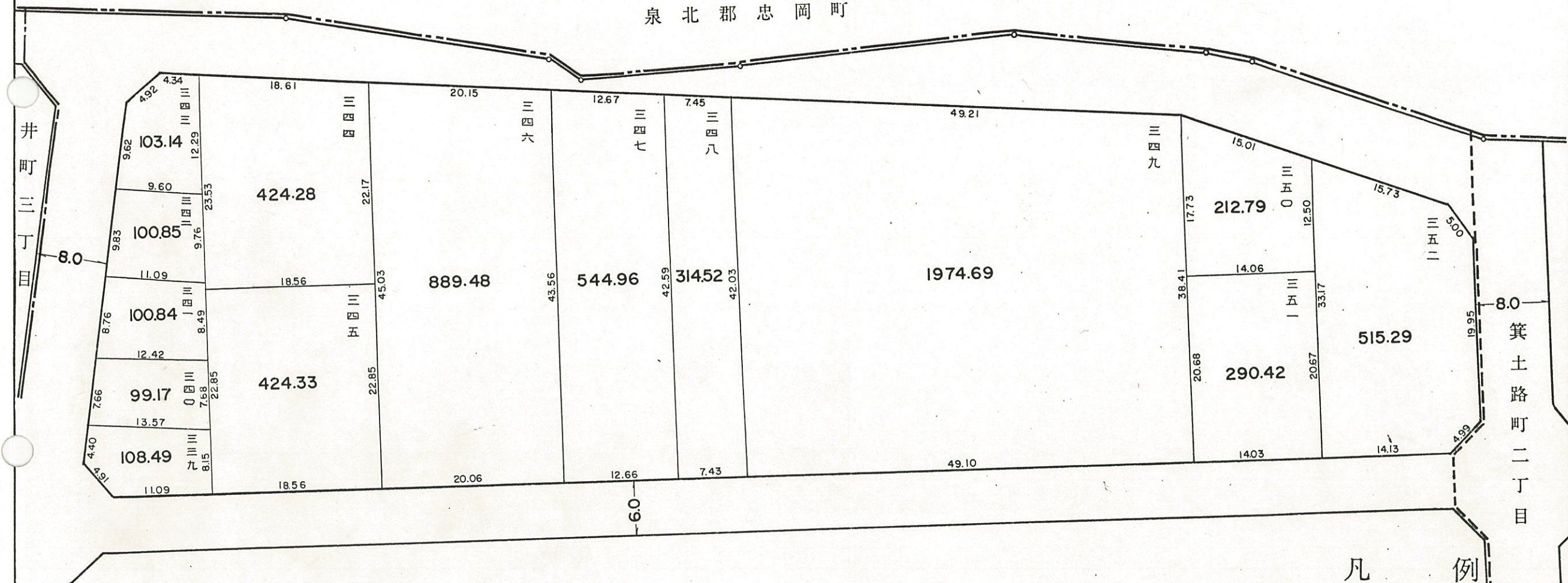


換地 図

市 田 和 岸
目 一 町 路 土 箕



町 岡 忠 郡 北 泉



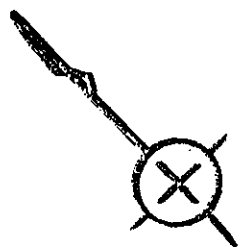
凡 例

換地処分 後の土地 の表示	街区番号	27
	地番	
公共施設	換地処分 後の土地	
	道 路	
	水 路	

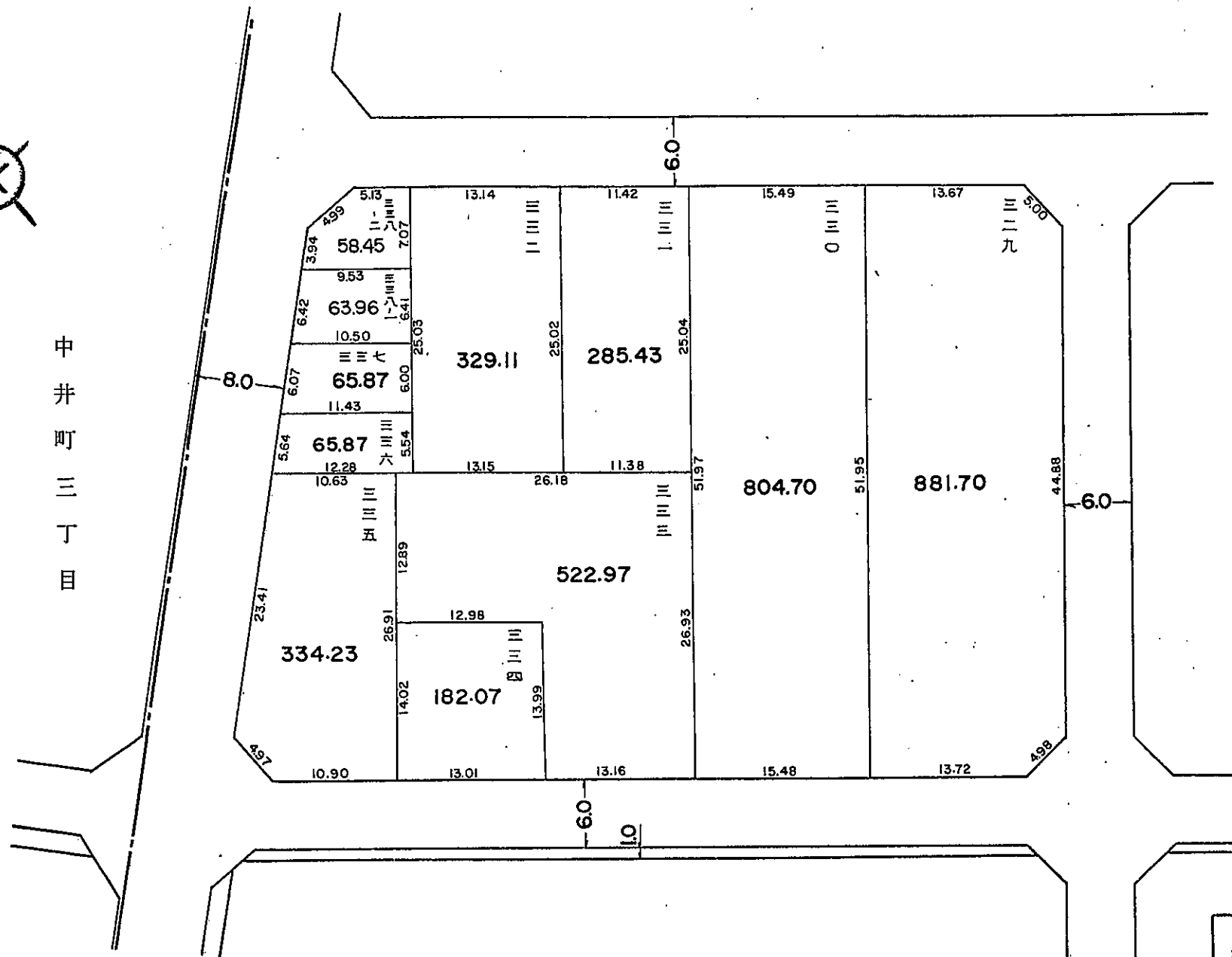
参考資料 この図面は換地処分当時のものです。現況とは必ずしも一致しません。縮尺 1:500

換地 図

岸和田市
箕土路町一丁目



中井町三丁目



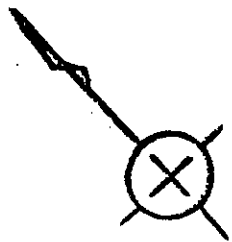
凡 例

換地処分 後の土地 の表示	街区番号	28
	地番	
公共施設	換地処分 後の土地	
	道 路	
	水 路	

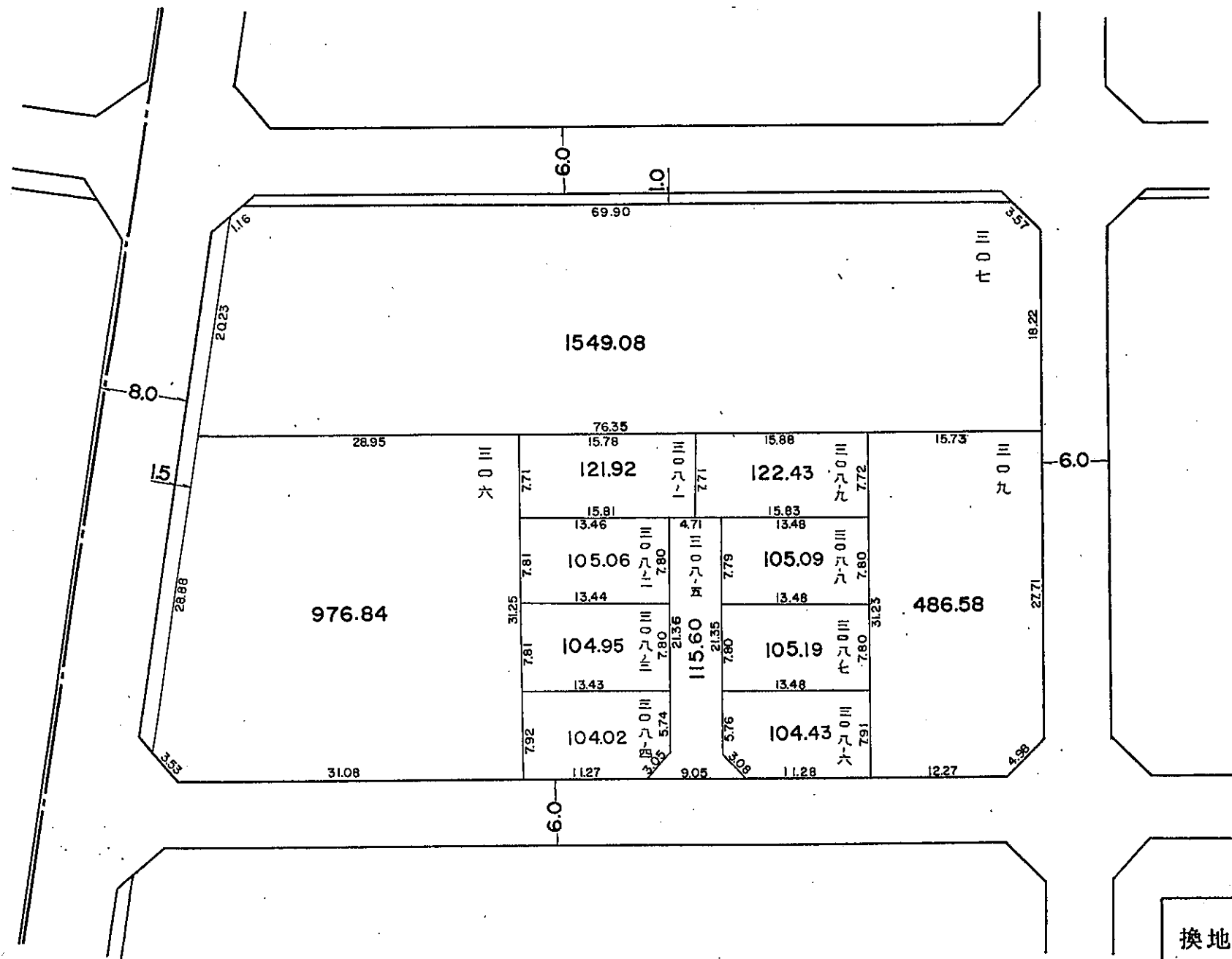
参考資料 この図面は換地処分当時のものです。現況とは必ずしも一致しません。縮尺 1:500

換地 図

岸和田市
箕土路町一丁目



中井町三丁目



凡 例

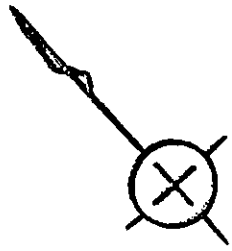
換地処分 後の土地 の表示	街区番号	29
	地番	
公共施設	換地処分 後の土地	
	道 路	
	水 路	

縮尺 1 : 500

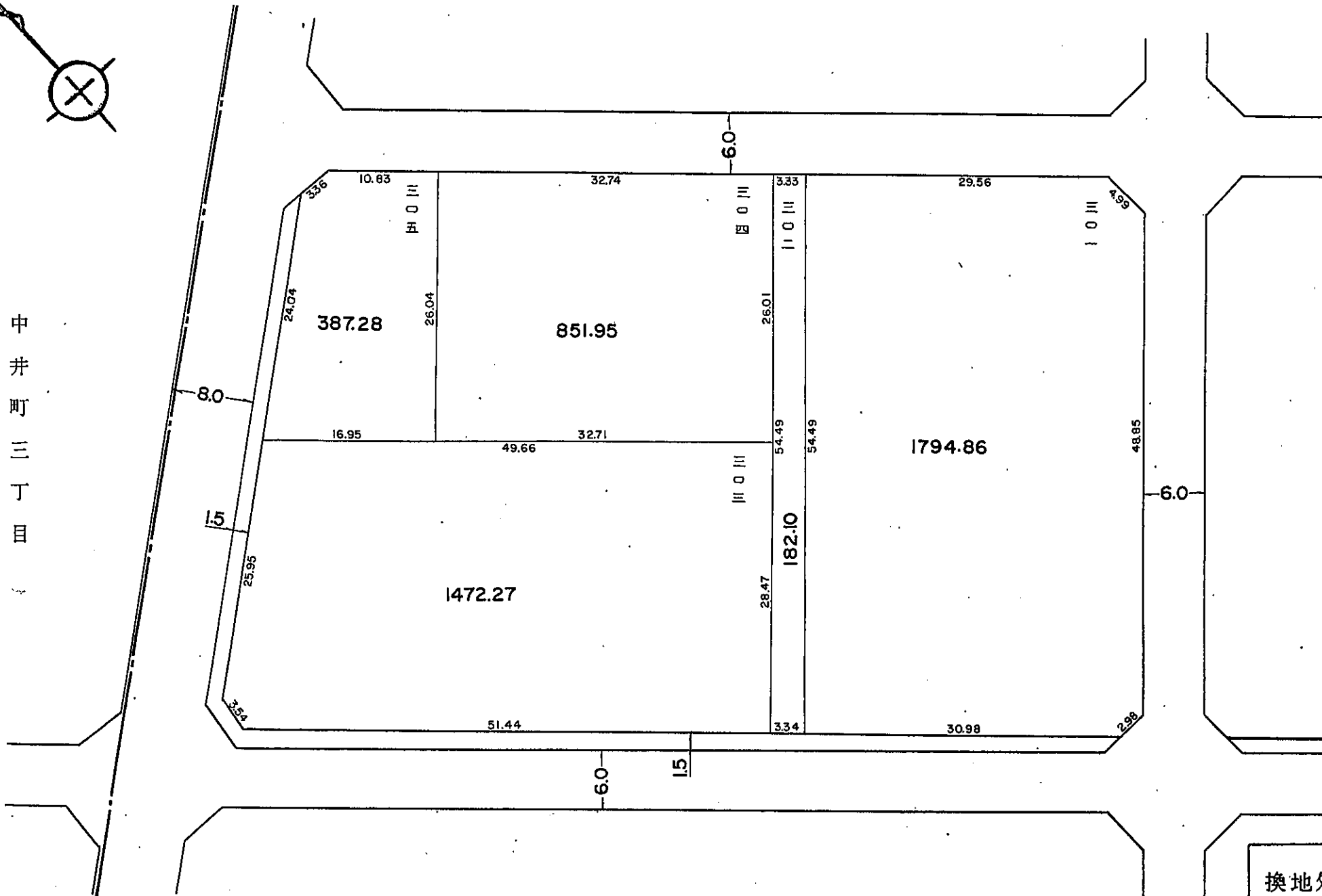
参考資料 この図面は換地処分当時のものです。現況とは必ずしも一致しません。

換地 図

岸和田市
箕土路町一丁目



中井町三丁目



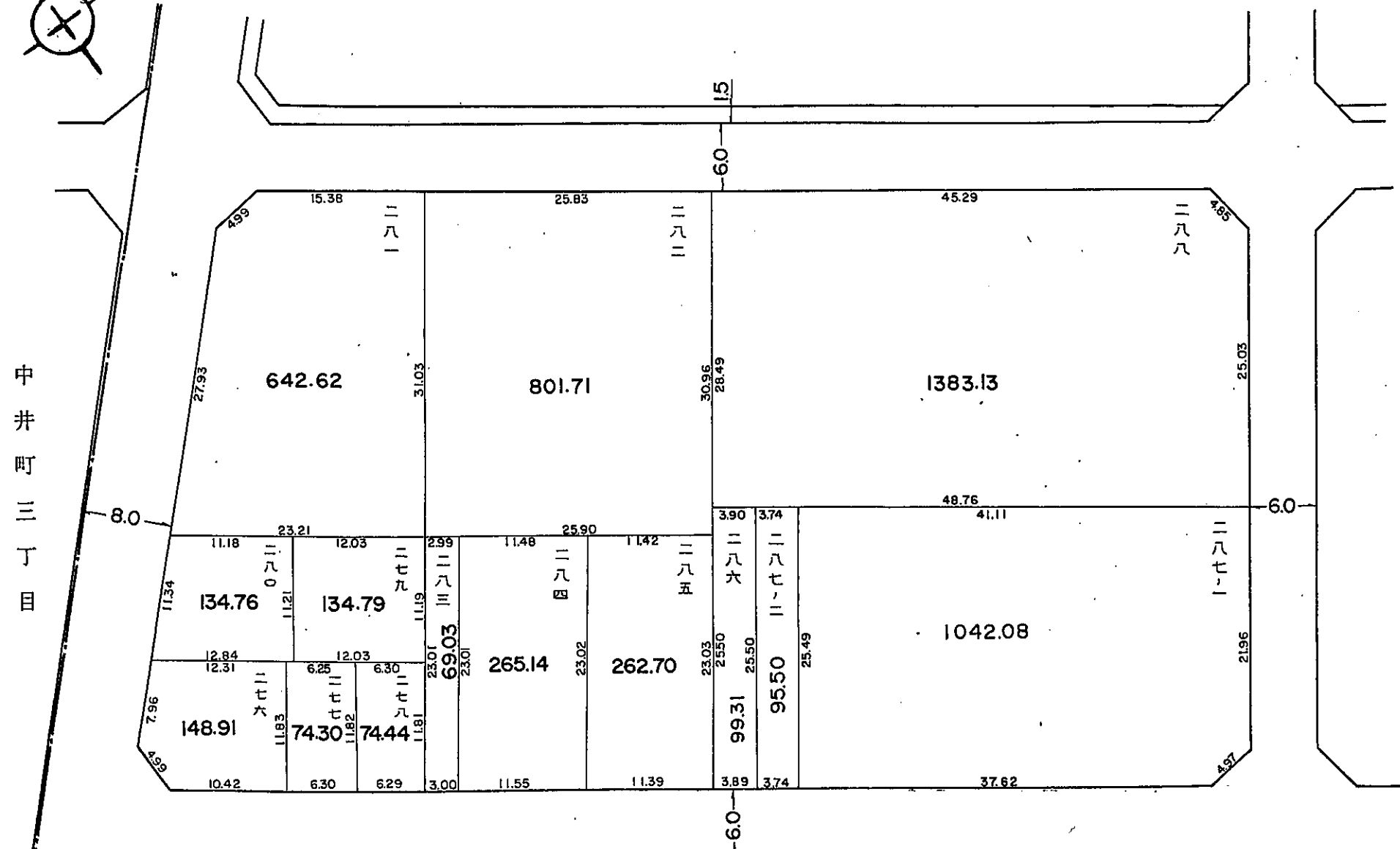
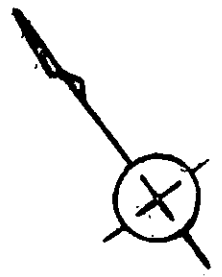
凡 例

換地処分 後の土地 の表示	街区番号	30
	地番	
	換地処分 後の土地	
公共施設	道路	
	水路	

参考資料 この図面は換地処分当時のものです。現況とは必ずしも一致しません。縮尺 1:500

換地 図

岸和田市
箕土路町一丁目



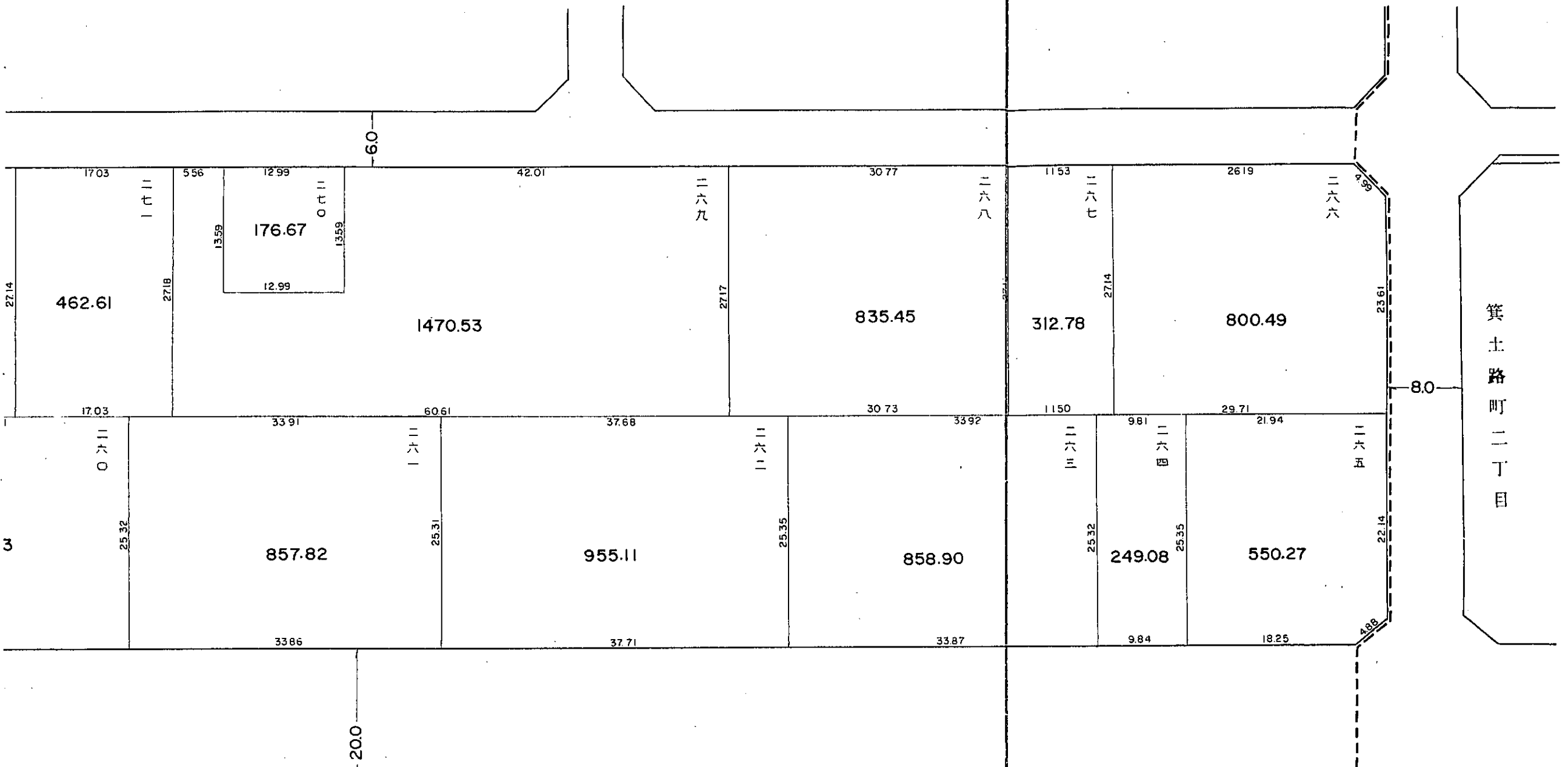
凡 例

換地処分 後の土地 の表示	街区番号	31
	地番	
公共施設	換地処分 後の土地	
	道 路	
	水 路	

参考資料 この図面は換地処分当時のものです。現況とは必ずしも一致しません。縮尺 1 : 500

換地図

岸和田市
箕土路町一丁目

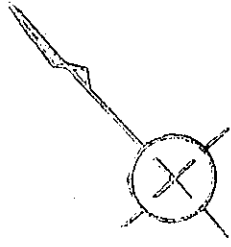


換地処分後の土地の表示	街区番号	32
	地番	
公共施設	換地処分後の土地	
	道路	
	水路	

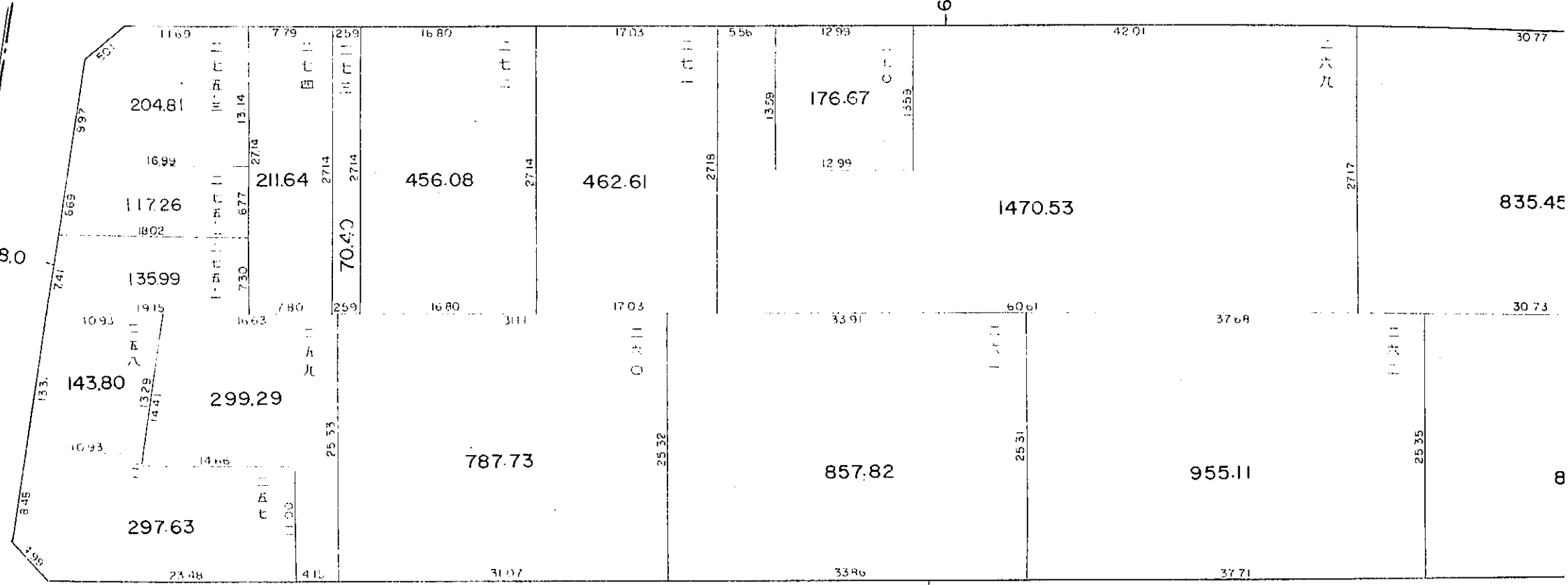
縮尺 1 : 500

参考資料 この図面は換地処分当時のものです。現況とは必ずしも一致しません。

換地図



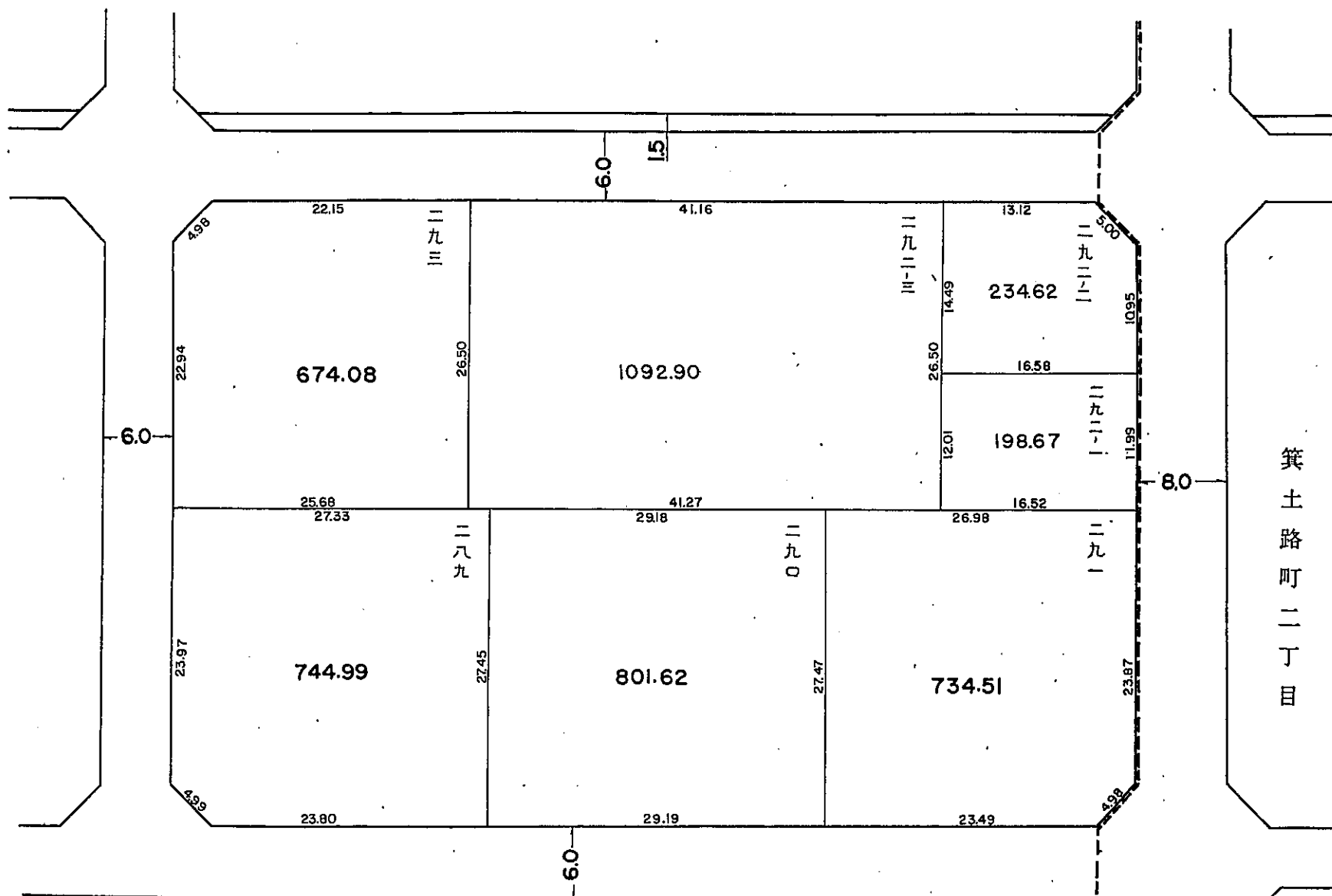
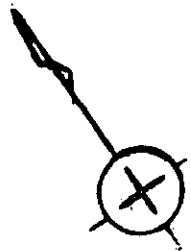
中井町三丁目



参考資料 この図面は換地処分当時のものです。現況とは必ずしも一致しません。

換地 図

岸和田市
箕土路町一丁目



箕土路町二丁目

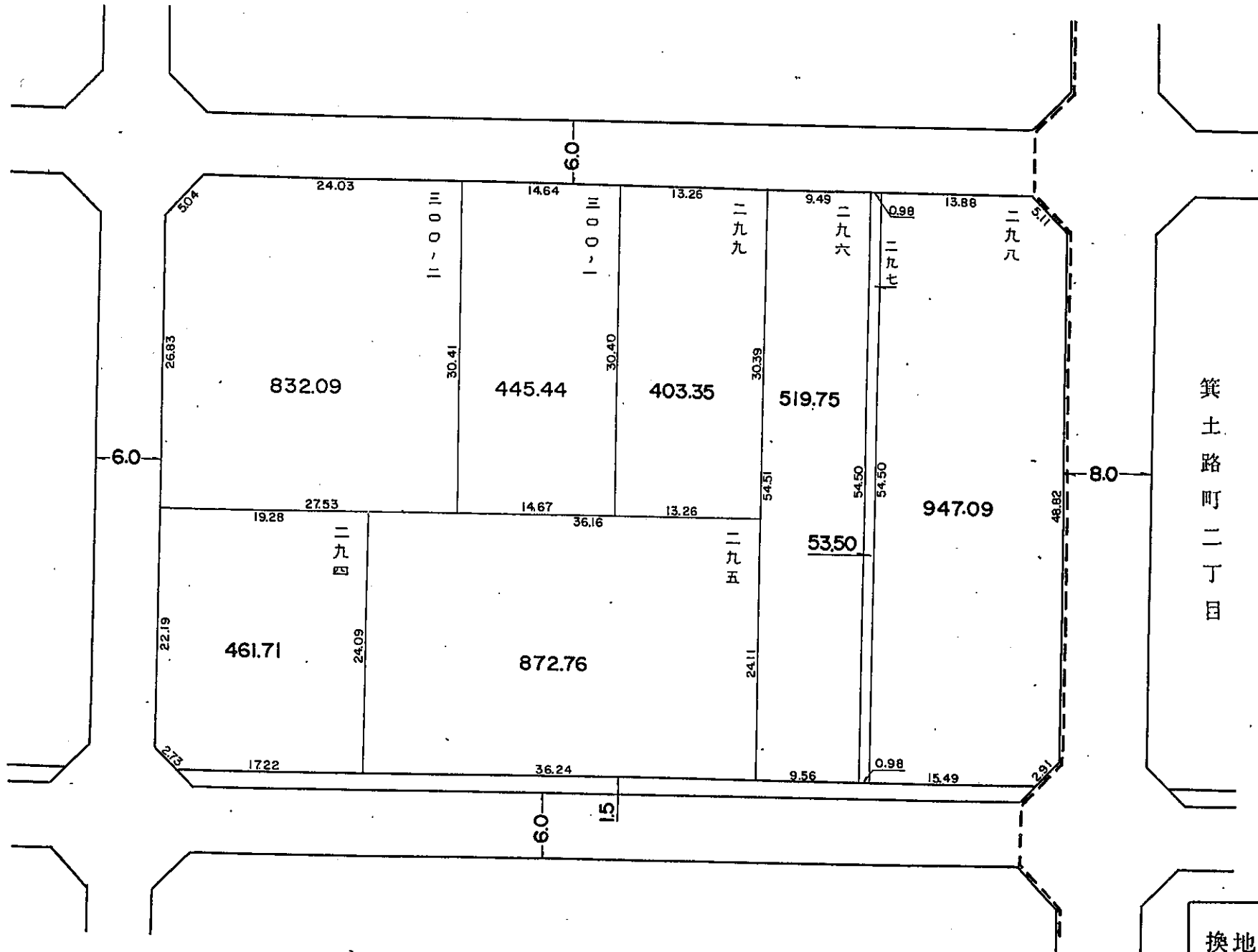
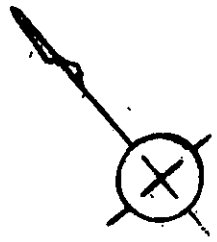
凡 例

換地処分後の土地の表示	街区番号	33
	地番	
公共施設	換地処分後の土地	
	道路	
	水路	

参考資料 この図面は換地処分当時のものです。現況とは必ずしも一致しません。縮尺 1 : 500

換地 図

岸和田市
箕土路町一丁目



箕土路町二丁目

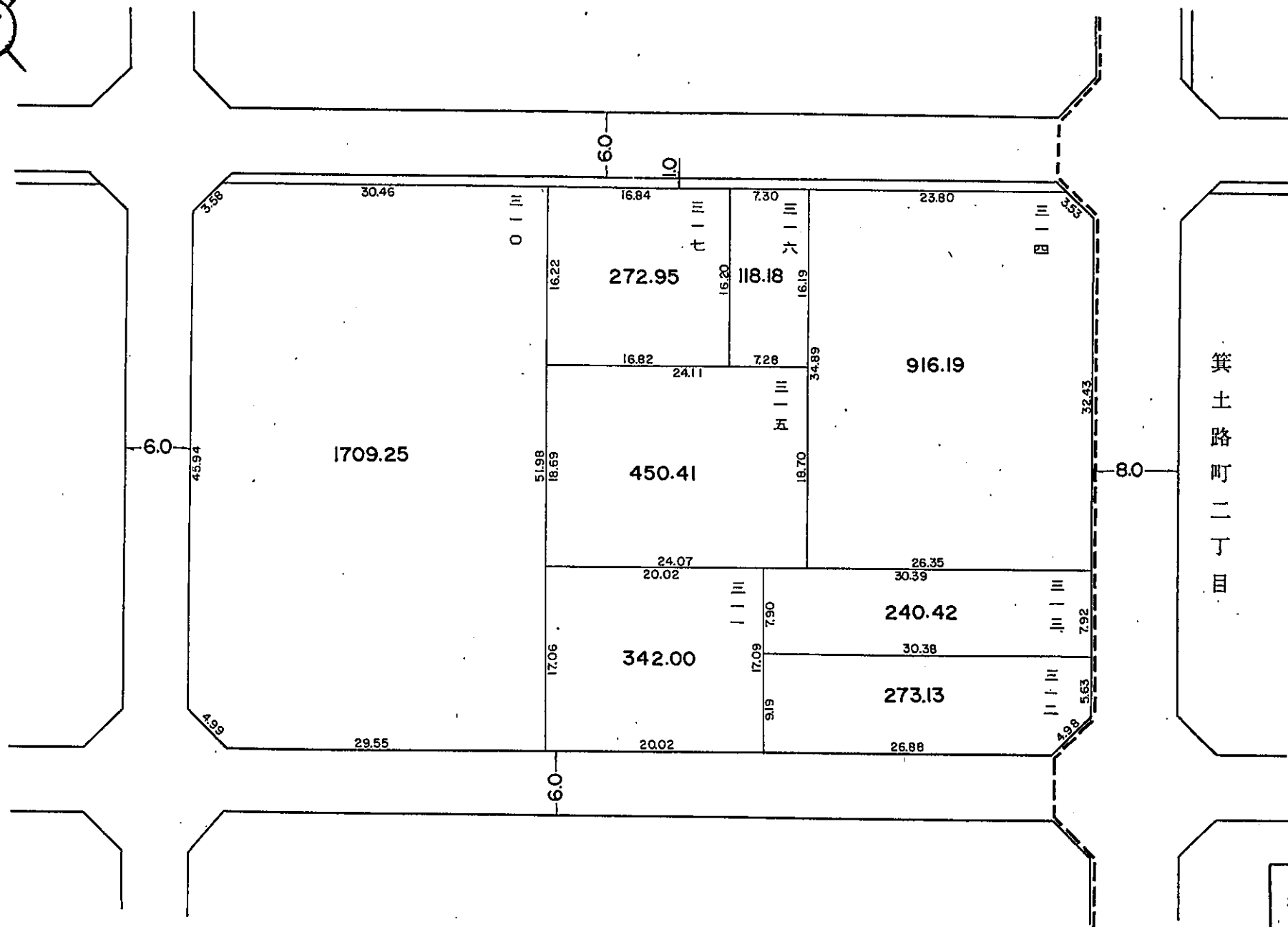
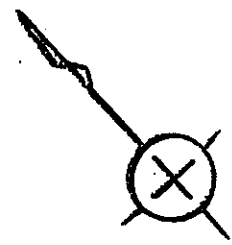
凡 例

換地処分 後の土地 の表示	街区番号	34
	地番	
公共施設	換地処分 後の土地	
	道 路	
	水 路	

参考資料 この図面は換地処分当時のものです。現況とは必ずしも一致しません。縮尺 1:500

換地 図

岸 和 田 市
箕 土 路 町 一 丁 目



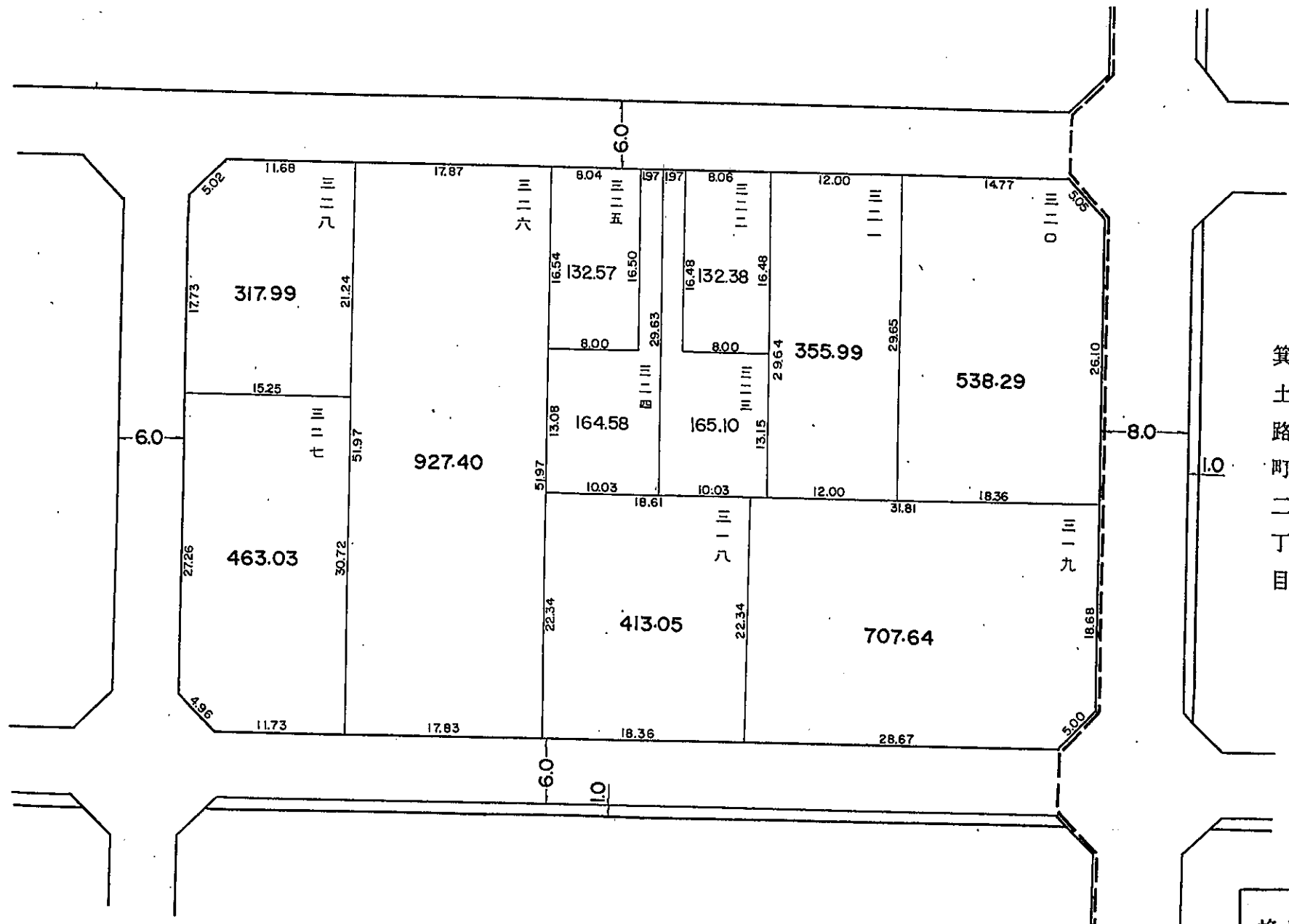
凡 例

換地処分 後の土地 の表示	街区番号	35
	地番	
公共施設	換地処分 後の土地	
	道 路	
	水 路	

参考資料 この図面は換地処分当時のものです。現況とは必ずしも一致しません。縮尺 1 : 500

換地 図

岸和田市
箕土路町一丁目



箕土路町二丁目

凡 例

換地処分 後の土地 の表示	街区番号	36
	地番	
	換地処分 後の土地	
公共施設	道 路	
	水 路	

参考資料 この図面は換地処分当時のものです。現況とは必ずしも一致しません。縮尺 1:500