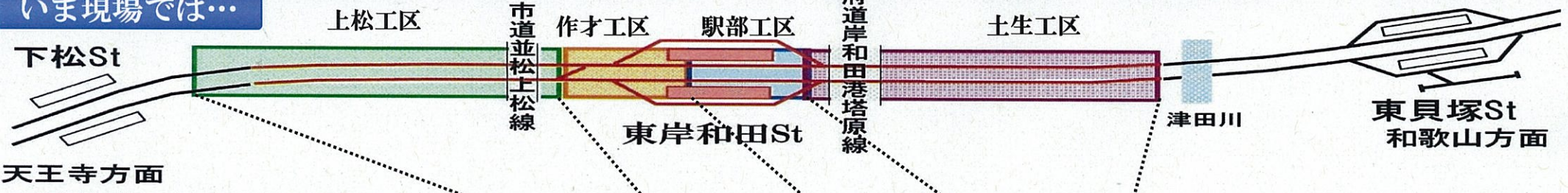
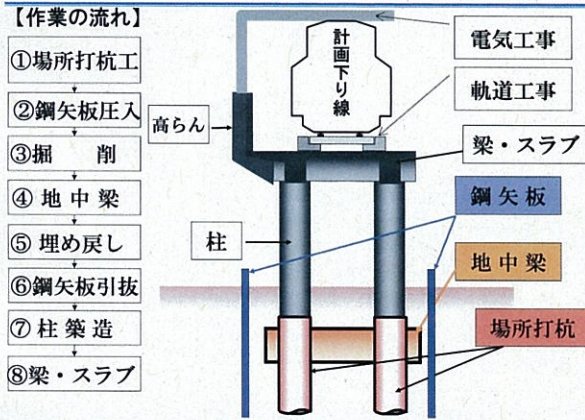


いま現場では…

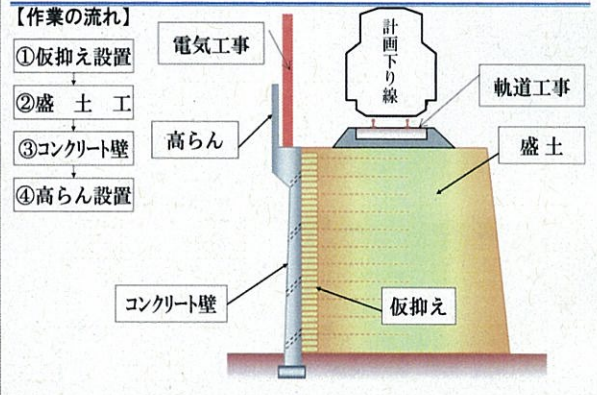


高架橋の施工手順イメージ (駅部を除く)



工区名	上松工区	作才工区	駅部工区	土生工区
主な構造物	盛土 (擁壁含む) 高架橋	高架橋	高架橋 (ホーム含む) 駅舎	盛土 (擁壁含む) 高架橋
施工会社 連絡先	前田建設工業(株) JR東岸和田作業所 072-430-4720	鹿島建設(株) JR東岸和田工事事務所 072-436-0640	清水建設(株) JR東岸和田高架作業所 072-430-6403	大鉄工業(株) JR東岸和田作業所 072-436-8525
現在の現場状況	場所打杭工 水路工事	鋼矢板圧入 土留掘削 地中梁	土留掘削 地中梁	準備工 ヤード整備・試掘工
今後の工事予定	場所打杭工 盛土補強土工 仮土留工 (鋼矢板圧入)	鋼矢板引抜 土留掘削 地中梁・鉄筋工・柱築造	鋼矢板引抜 土留掘削 地中梁・鉄筋工・柱築造	場所打杭工 仮土留工 (鋼矢板圧入)

盛土の施工手順イメージ



駅部工区では、掘削工事が始まり杭が次々と現れてきました。①場所打杭工、②鋼矢板圧入が終わり、③掘削、④地中梁の作業を行っています。



作才工区では、①場所打杭工が完了、②鋼矢板圧入、③掘削、④地中梁の作業を行っています。



上松工区では、①場所打杭工の施工が始まりました。2箇所ですべて同時に進めています。



土生工区では、①場所打杭工着工へ向け試掘や準備工を行っています。



高架化事業だよりの問合せ先

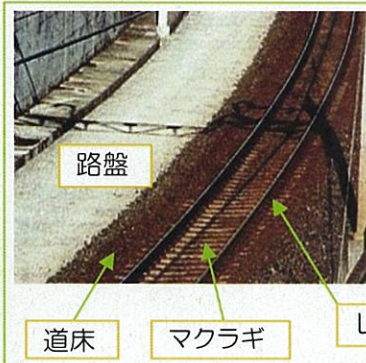
- ◆大阪府岸和田土木事務所 建設課 道路整備グループ
〒596-0076 岸和田市野田町3-13-2
(大阪府泉南府民センタービル内) TEL 072-439-3601
- ◆岸和田市まちづくり推進部 東岸和田駅付近高架対策室
高架事業担当
〒596-8510 岸和田市岸城町7-1
(岸和田市役所別館4階) TEL 072-423-9544
- ◆JR西日本 大阪工事事務所 天王寺工事所
〒543-0054 大阪市天王寺区南河堀町6-33 TEL 06-6772-3521

お知らせ

事務所移転について
岸和田市まちづくり推進部
東岸和田駅付近高架対策室
は平成25年6月8日に市役所別館4階へ移転いたしました。



高架化事業だよりは上記のQRコードからアクセスして閲覧することができます。



【軌道とは】
レール、マクラギ、レール締結装置、道床(一般的にはバラスト)、その他軌道材料によって構成され、車両を走行させるために直接必要な部分を言います。
軌道は電車を下から支えてくれている縁の下の力持ちなんですね。

高架化事業豆知識