

A-1, 2工区 売却対象農地

◆位置図



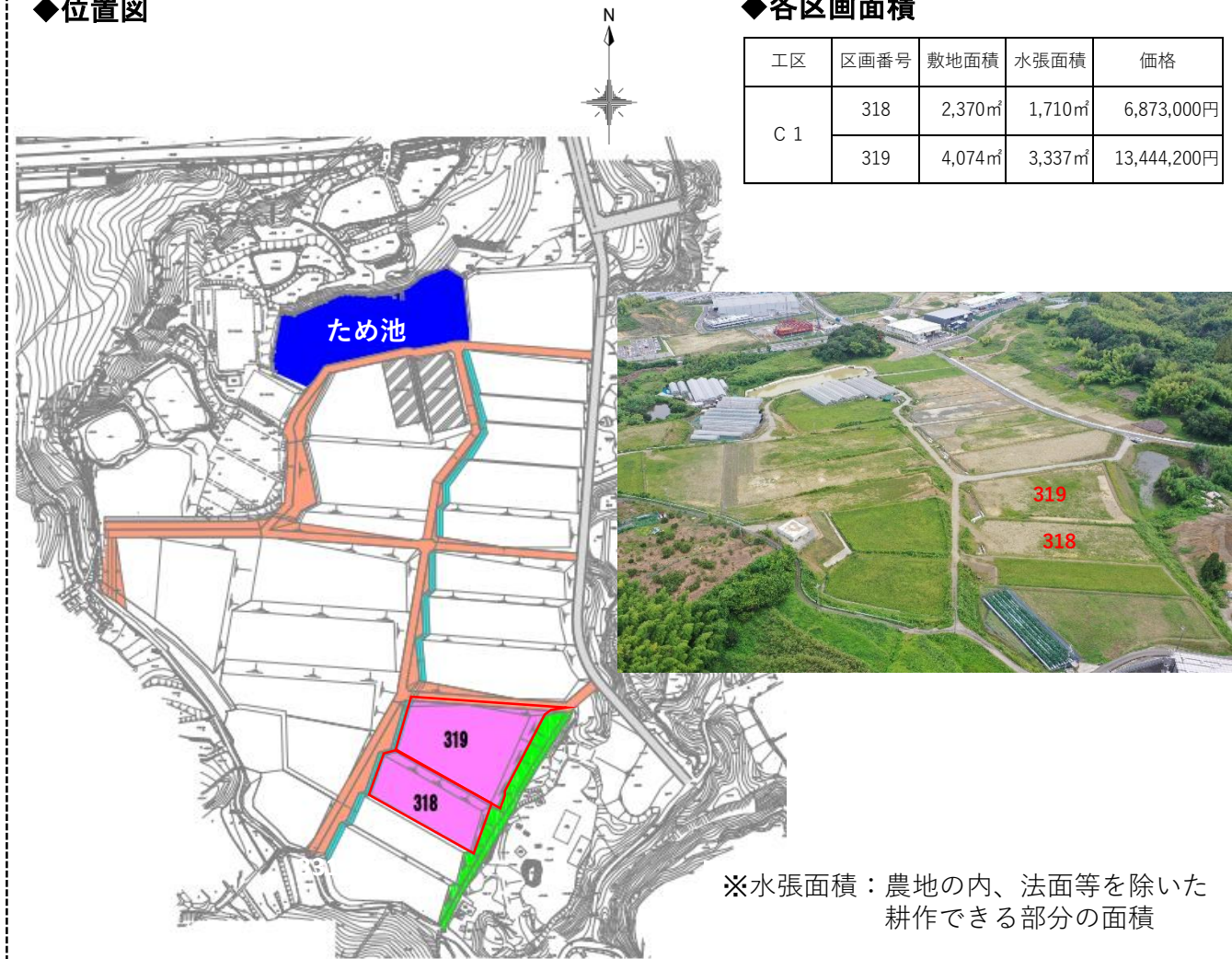
◆各区画面積及び価格

工区	区画番号	敷地面積	水張面積	価格
A-1,2	103	523㎡	393㎡	1,098,300円
	106	295㎡	227㎡	855,500円



C-1工区 売却対象農地

◆位置図

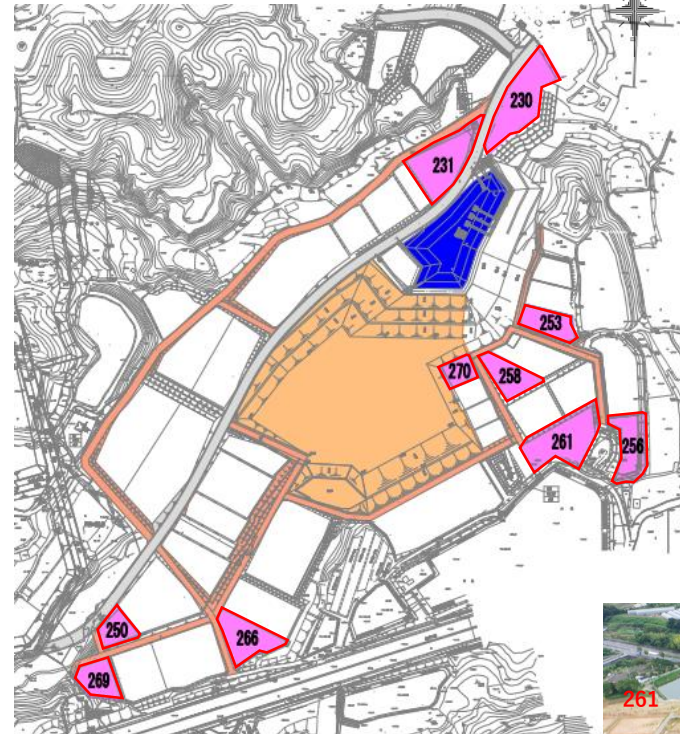


◆各区画面積

工区	区画番号	敷地面積	水張面積	価格
C 1	318	2,370㎡	1,710㎡	6,873,000円
	319	4,074㎡	3,337㎡	13,444,200円

B-2工区 売却対象農地

◆位置図



◆各区画面積及び価格

工区	区画番号	敷地面積	水張面積	価格
B 2	230	1,440㎡	1,074㎡	4,608,000円
	231	1,341㎡	954㎡	3,754,800円
	250	449㎡	274㎡	1,077,600円
	253	598㎡	424㎡	1,375,400円
	256	586㎡	350㎡	1,230,600円
	258	694㎡	639㎡	2,220,800円
	261	1,392㎡	976㎡	3,340,800円
	266	862㎡	750㎡	2,413,600円
	269	618㎡	454㎡	1,730,400円
	270	309㎡	239㎡	865,200円



丘陵地区農業参入補助制度

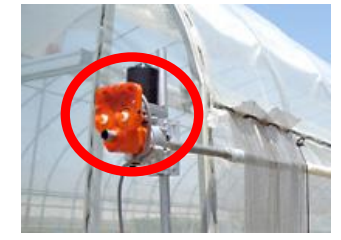
- 対象者：市有農地購入者
- 補助対象：売買契約後3年以内のスマート農業施設整備に要する費用
(センシング機器、自動運転装置、通信機器、設置作業費等)
- 補助率：施設整備費の50% (補助金上限：購入面積10aあたり 315,000円)



スマホを使用した環境管理



温度・湿度
溶液等の
自動環境
制御



ハウスのサイドの開閉自動化