

---

---

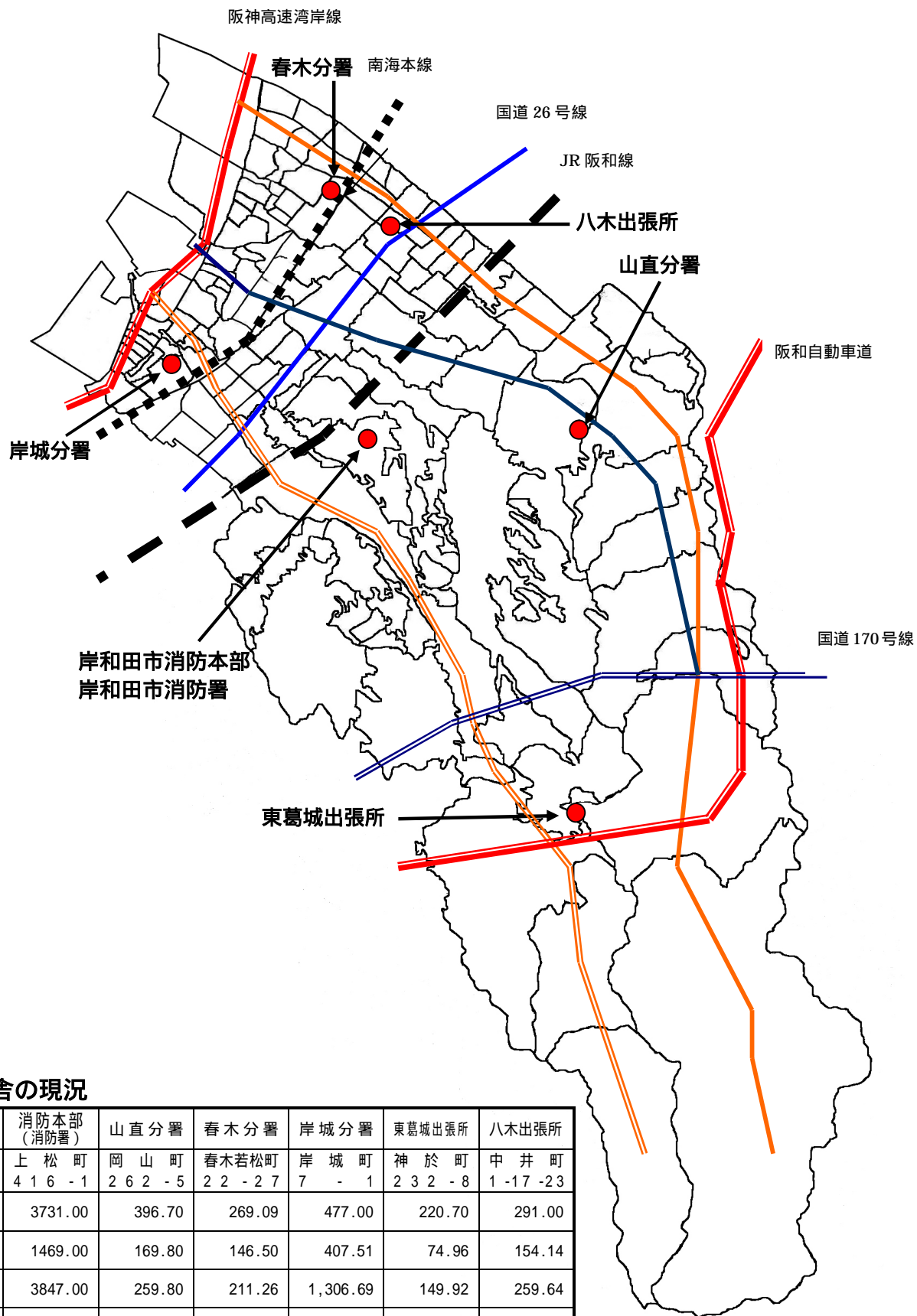
総

務

---

---

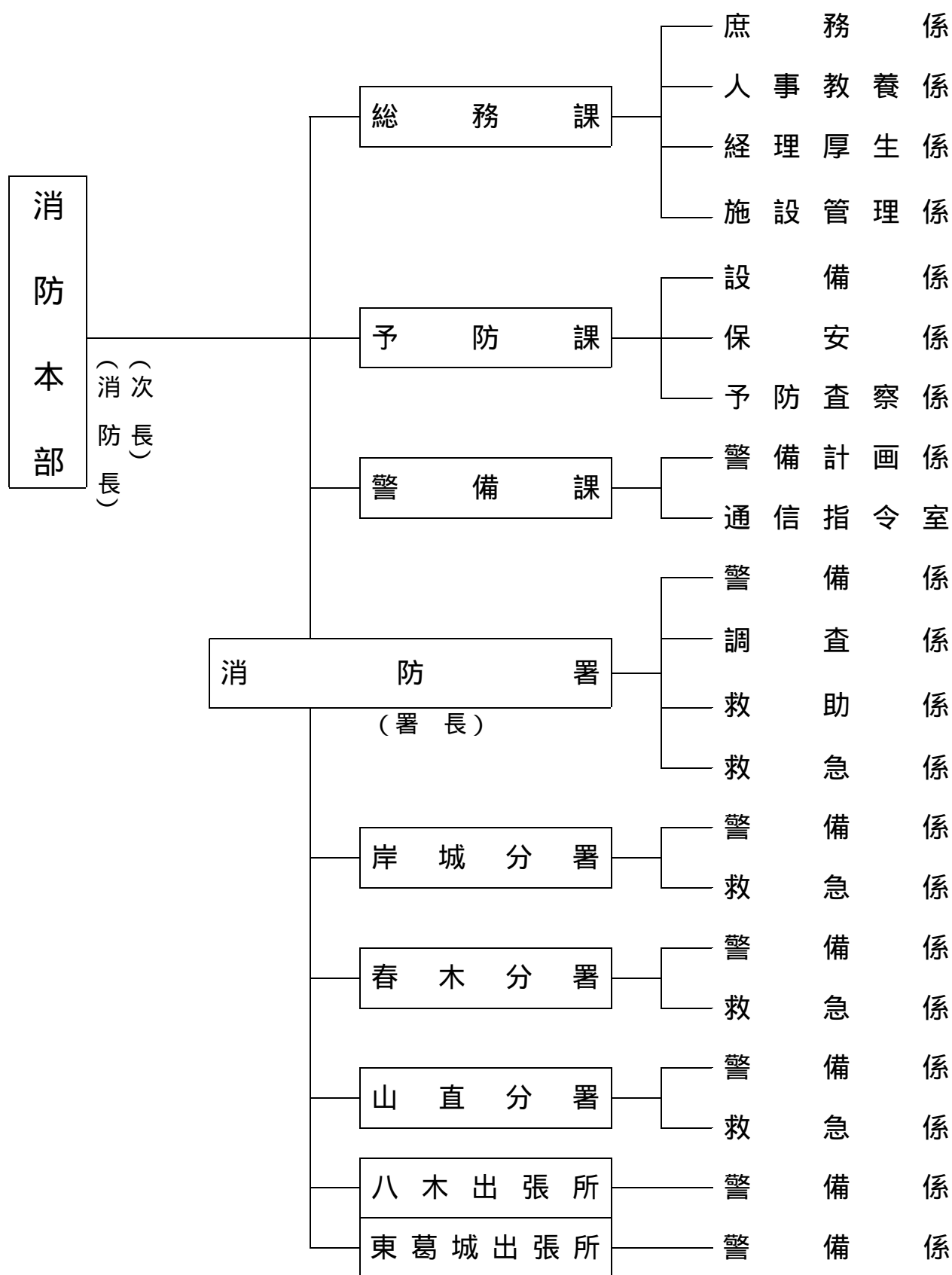
# 岸和田市消防本部及び署所の分布図



## 消防庁舎の現況

|                  | 消防本部<br>(消防署)    | 山直分署             | 春木分署               | 岸城分署         | 東葛城出張所           | 八木出張所              |
|------------------|------------------|------------------|--------------------|--------------|------------------|--------------------|
| 所在地              | 上松町<br>4 1 6 - 1 | 岡山町<br>2 6 2 - 5 | 春木若松町<br>2 2 - 2 7 | 岸城町<br>7 - 1 | 神於町<br>2 3 2 - 8 | 中井町<br>1 - 17 - 23 |
| 敷地面積             | 3731.00          | 396.70           | 269.09             | 477.00       | 220.70           | 291.00             |
| 建面積              | 1469.00          | 169.80           | 146.50             | 407.51       | 74.96            | 154.14             |
| 延面積              | 3847.00          | 259.80           | 211.26             | 1,306.69     | 149.92           | 259.64             |
| 構造               | R C造 4 F         | R C造 2 F         | R C造 2 F           | R C造 4 F     | R C造 2 F         | R C造 2 F           |
| 竣工               | 平成21年11月         | 昭和45年 3月         | 平成 3年 5月           | 昭和39年 5月     | 昭和56年 5月         | 昭和47年 6月           |
| 業務開始<br>(旧庁舎を含む) | 昭和23年 3月         | 昭和23年 3月         | 昭和28年 4月           | 昭和23年 3月     | 昭和31年 4月         | 昭和47年 6月           |

# 組織機構



## 本部及び署所の事務分掌

### 消 防 本 部

#### 総 務 課

#### 庶 務 係

- 1 文書及び公印に関する事。
- 2 交際に関する事。
- 3 秘書に関する事。
- 4 企画に関する事。
- 5 条例及び規則並びに本部及び消防署の公示令達に関する事。
- 6 公務災害補償に関する事。
- 7 消防施設の起債及び補助金に関する事。
- 8 総括消防統計に関する事。
- 9 消防団に関する事。
- 10 他の課に属しない事。

#### 人事教養係

- 1 職員の教養に関する事。
- 2 職員の勤務規律及び服務に関する事。
- 3 諸礼式に関する事。
- 4 職員の人事、身分及び配置に関する事。
- 5 消防表彰に関する事。
- 6 消防職員委員会に関する事。

#### 経理厚生係

- 1 予算及び決算に関する事。
- 2 物品の出納に関する事。
- 3 職員の給与に関する事。
- 4 貸与品及び給与品に関する事。
- 5 消防手数料その他の手数料に関する事。
- 6 職員の福利厚生に関する事。
- 7 職員の保健衛生に関する事。

#### 施設管理係

- 1 消防施設、物品等の管理に関する事。
- 2 車両の登録及び車体検査に関する事。
- 3 消防機械器具の装備及び研究改善に関する事。

- 4 消防主力機械の配置に関する事。
- 5 消防機械技術の研究及び指導教養に関する事。
- 6 自動車の安全運転管理に関する事。
- 7 消防車両等の整備及び企画に関する事。

#### 予 防 課

#### 設 備 係

- 1 建築確認申請同意事務に関する事。
- 2 消防用設備等設置指導及び検査に関する事。
- 3 消防用設備等の点検報告に関する事。
- 4 都市計画に関する事。
- 5 その他設備事務に関する事。

#### 保 安 係

- 1 危険物の許可、検査及び規制に関する事。
- 2 危険物施設の立入検査に関する事。
- 3 危険物取扱者に関する事。
- 4 火薬類取締法（昭和 25 年法律第 149 号）に基づく事務のうち、大阪府から委任を受けたものに関する事。
- 5 高圧ガス保安法（昭和 26 年法律第 204 号）に基づく事務のうち、大阪府から委任を受けたものに関する事。
- 6 液化石油ガスの保安の確保及び取引の適正化に関する法律（昭和 42 年法律第 149 号）に基づく事務のうち、大阪府から委任を受けたものに関する事。

#### 予防査察係

- 1 防火思想の普及及び啓発に関する事。
- 2 防火管理者の講習及び指導に関する事。
- 3 防火対象物の立入検査に関する事。
- 4 火を使用する設備等の届出及び指導に関する事。
- 5 自衛消防隊及び幼年、少年又は婦人の防火クラブの育成指導に関する事。
- 6 広報に関する事。

- 7 関係諸団体の事務に関する事。
- 8 その他予防事務に関する事。

### 警 備 課 警備計画係

- 1 消防警備計画に関する事。
- 2 消防出場区域の設定に関する事。
- 3 消防相互応援協定に関する事。
- 4 地域防災計画に関する事。
- 5 自主防災会の育成指導に関する事。
- 6 通信施設の企画に関する事。
- 7 中高層建築物等の警備対策に関する事。
- 8 地震、風水害その他の災害の消防対策に関する事。
- 9 消防主力機械の運用計画に関する事。
- 10 都市計画法(昭和43年法律第100号)に基づく開発行為の同意に関する事。
- 11 消防水利計画に関する事。
- 12 救急業務の企画調整に関する事。

### 通信指令室

- 1 緊急出動指令に関する事。
- 2 消防無線及び有線電話の保安全管理に関する事。
- 3 通信及び情報施設の運用に関する事。
- 4 災害現場の情報収集及び連絡に関する事。
- 5 消防情報等の記録に関する事。
- 6 非常警備及び職員の非常招集に関する事。
- 7 消防通信の運用に関する事。
- 8 救急医療情報の収集に関する事。
- 9 消防無線局の登録申請に関する事。

### 消 防 署 警 備 係

- 1 消防活動に関する事。
- 2 火災その他の災害の警戒及び防御活動に関する事。
- 3 職員の勤務配置に関する事。
- 4 消防訓練等の指導に関する事。
- 5 消防主力機械の保安全管理に関する事。

- 6 職員の訓練及び礼式に関する事。
- 7 消防地水利及び消防対象物の調査に関する事。
- 8 消防水利の保安全管理に関する事。
- 9 文書の受発及び保存その他所管の庶務に関する事。

### 救 急 係

- 1 救急活動に関する事。
- 2 救急医療機関の連絡調整に関する事。
- 3 救急技術の研究及び開発に関する事。
- 4 救急技術の訓練指導に関する事。
- 5 救急資機材の保安全管理に関する事。
- 6 庁内の衛生管理に関する事。
- 7 救急統計に関する事。
- 8 救急に関する証明の発行に関する事。

### 救 助 係

- 1 救助活動に関する事。
- 2 救助技術の研究及び開発に関する事。
- 3 救助資機材の保安全管理に関する事。
- 4 救助統計に関する事。
- 5 高圧ガス製造施設の保安全管理に関する事。

### 調 査 係

- 1 火災の原因及び損害の調査に関する事。
- 2 火災原因の分析及び鑑識に関する事。
- 3 特殊災害、自然災害等の調査及び活動記録に関する事。
- 4 火災証明等の発行に関する事。
- 5 消防訓練記録に関する事。
- 6 火災の原因及び損害の統計に関する事。

### 山直分署・春木分署・岸城分署 警 備 係

- 1 消防活動に関する事。
- 2 火災その他の災害の警戒及び防御活動に関する事。
- 3 消防訓練等の指導に関する事。

- 4 消防主力機械の保全管理に関するこ  
と。
- 5 職員の訓練及び礼式に関するこ  
と。
- 6 消防地水利及び消防対象物の調査に  
関すること。
- 7 消防水利の保全管理に関するこ  
と。
- 8 文書の受発及び保存他所管の庶  
務に関するこ  
と。

### **救 急 係**

- 1 救急活動に関するこ  
と。
- 2 救急医療機関の連絡調整に関するこ  
と。
- 3 救急技術の研究及び開発に関するこ  
と。
- 4 救急技術の訓練指導に関するこ  
と。
- 5 救急資機材の保全管理に関するこ  
と。
- 6 庁内の衛生管理に関するこ  
と。

### **八木出張所・東葛城出張所**

#### **警 備 係**

- 1 消防活動に関するこ  
と。
- 2 火災その他の災害の警戒及び防御活  
動に関するこ  
と。
- 3 消防訓練等の指導に関するこ  
と。
- 4 消防主力機械の保全管理に関するこ  
と。
- 5 職員の訓練及び礼式に関するこ  
と。
- 6 消防地水利及び消防対象物の調査に  
関すること。
- 7 消防水利の保全管理に関するこ  
と。
- 8 文書の受発及び保存他所管の庶  
務に関するこ  
と。

## 職員の配置状況

(平成 24 年 4 月 1 日)

| 階級別<br>所属別       | 計           | 消 防 職 員 |            |            |            |            |            |     |     |
|------------------|-------------|---------|------------|------------|------------|------------|------------|-----|-----|
|                  |             | 消防監     | 消 防<br>司令長 | 消 防<br>司 令 | 消 防<br>司令補 | 消 防<br>士 長 | 消 防<br>副士長 | 消防士 | 職 員 |
| 合 計              | 175(1)      | 1       | 4          | 12         | 52         | 47(1)      | 16         | 41  | 2   |
| 消<br>防<br>本<br>部 | 消 防 長       | 1       | 1          |            |            |            |            |     |     |
|                  | 次 長         | 1       | 1          |            |            |            |            |     |     |
|                  | 総 務 課       | 15      |            | 2          | 3          | 1          | 1          | 6   | 2   |
|                  | 予 防 課       | 13(1)   |            | 1          | 2          | 4          | 5(1)       |     | 1   |
|                  | 警 備 課       | 12      |            | 1          | 1          | 8          |            | 1   | 1   |
| 小 計              | 42(1)       | 1       | 3          | 5          | 15         | 6(1)       | 2          | 8   | 2   |
| 消<br>防<br>署      | 本 署         | 53      |            | 1          | 7          | 15         | 14         | 4   | 12  |
|                  | 岸 城 分 署     | 20      |            |            |            | 5          | 7          | 2   | 6   |
|                  | 山 直 分 署     | 20      |            |            |            | 6          | 7          | 3   | 4   |
|                  | 春 木 分 署     | 20      |            |            |            | 5          | 10         | 1   | 4   |
|                  | 東 葛 城 出 張 所 | 10      |            |            |            | 4          | 1          | 2   | 3   |
|                  | 八 木 出 張 所   | 10      |            |            |            | 2          | 2          | 2   | 4   |
| 小 計              | 133         |         | 1          | 7          | 37         | 41         | 14         | 33  |     |

( ) は、再任用職員の内数

## 職員の資格取得状況

(平成 24 年 4 月 1 日)

| 階級別<br>種 別       | 計      | 消防監 | 消 防<br>司令長 | 消 防<br>司 令 | 消 防<br>司令補 | 消 防<br>士 長 | 消 防<br>副士長 | 消防士 | 職 員 |
|------------------|--------|-----|------------|------------|------------|------------|------------|-----|-----|
| 大型自動車運転免許        | 69     |     | 2          | 7          | 26         | 26         | 5          | 3   |     |
| 中型自動車運転免許        | 153(1) | 1   | 4          | 13         | 52         | 46(1)      | 15         | 20  | 2   |
| 普通自動車運転免許        | 175(1) | 1   | 4          | 13         | 52         | 47(1)      | 15         | 41  | 2   |
| 危険物取扱者免状(乙・4)    | 15     | 1   | 1          | 2          | 7          | 3          |            | 1   |     |
| 第3級陸上特殊無線技士      | 16     |     |            | 1          | 15         |            |            |     |     |
| ガス溶接技能           | 7      |     |            | 4          |            | 3          |            |     |     |
| 2級小型船舶操縦士        | 30     |     | 1          | 4          | 10         | 14         |            | 1   |     |
| 潜水士免許            | 22     |     |            | 4          | 6          | 7          | 2          | 3   |     |
| 2級自動車整備士         | 1      |     |            |            | 1          |            |            |     |     |
| 3級自動車整備士         |        |     |            |            |            |            |            |     |     |
| 衛生管理者            | 1      |     |            |            |            | 1          |            |     |     |
| 救急救命士免許          | 36     |     | 1          | 4          | 12         | 13         | 3          | 3   |     |
| 高圧ガス保安責任者(丙種)    | 6      | 1   |            | 3          | 2          |            |            |     |     |
| 玉 掛 技 能          | 16(1)  |     |            | 1          | 6          | 8(1)       | 1          |     |     |
| 小型移動式クレーン        | 15     |     |            | 1          | 6          | 7          | 1          |     |     |
| 電気(アーク)溶接        | 2      |     |            | 1          |            | 1          |            |     |     |
| 第2種酸素欠乏危険作業主任者   | 8      |     |            | 2          | 4          | 2          |            |     |     |
| 酸素欠乏・硫化水素危険作業主任者 | 8      |     |            |            | 2          | 4          | 1          | 1   |     |
| 特定化学物質作業主任者      | 2      |     |            |            | 2          |            |            |     |     |

( ) は、再任用職員の内数

## 職員の勤続年数

(平成 24 年 4 月 1 日)

| 階級別<br>勤続年数 | 消防監 | 消防<br>司令長 | 消防<br>司令 | 消防<br>司令補 | 消防<br>士長          | 消防<br>副士長 | 消防士 | 職員 | 計                  |
|-------------|-----|-----------|----------|-----------|-------------------|-----------|-----|----|--------------------|
| 5年未満        |     |           |          |           |                   |           | 31  |    | 31                 |
| 5年～9年       |     |           |          |           | 1                 | 1         | 10  |    | 12                 |
| 10年～14年     |     |           |          | 1         | 6                 | 3         |     | 1  | 11                 |
| 15年～19年     |     |           |          | 5         | 13                | 7         |     |    | 25                 |
| 20年～24年     |     |           | 1        | 6         | 24                | 5         |     |    | 36                 |
| 25年～29年     |     |           | 3        | 21        | 2                 |           |     |    | 26                 |
| 30年～34年     |     |           | 2        | 6         |                   |           |     |    | 9                  |
| 35年以上       | 1   | 4         | 6        | 13        | 1 <sup>(1)</sup>  |           |     | 1  | 26                 |
| 計           | 1   | 4         | 12       | 52        | 47 <sup>(1)</sup> | 16        | 41  | 2  | 175 <sup>(1)</sup> |

( ) は、再任用職員の内数

## 年齢別職員数

(平成 24 年 4 月 1 日)

| 階級別<br>年齢 | 消防監 | 消防<br>司令長 | 消防<br>司令 | 消防<br>司令補 | 消防<br>士長          | 消防<br>副士長 | 消防士 | 職員 | 計                  |
|-----------|-----|-----------|----------|-----------|-------------------|-----------|-----|----|--------------------|
| 20歳未満     |     |           |          |           |                   |           | 5   |    | 5                  |
| 20歳～25歳   |     |           |          |           |                   |           | 25  |    | 25                 |
| 26歳～30歳   |     |           |          |           | 2                 |           | 9   |    | 11                 |
| 31歳～35歳   |     |           |          |           | 4                 | 5         | 2   | 1  | 12                 |
| 36歳～40歳   |     |           |          | 8         | 21                | 10        |     |    | 39                 |
| 41歳～45歳   |     |           |          | 6         | 17                | 1         |     |    | 24                 |
| 46歳～50歳   |     |           | 3        | 17        | 2                 |           |     |    | 23                 |
| 51歳～55歳   |     | 1         | 4        | 10        |                   |           |     | 1  | 16                 |
| 56歳以上     | 1   | 3         | 5        | 11        | 1 <sup>(1)</sup>  |           |     |    | 20                 |
| 計         | 1   | 4         | 12       | 52        | 47 <sup>(1)</sup> | 16        | 41  | 2  | 175 <sup>(1)</sup> |

( ) は、再任用職員の内数



## 当初予算の推移

(単位：千円)

| 年 度                                  |         | 平成19年度     | 平成20年度     | 平成21年度     | 平成22年度     | 平成23年度     |
|--------------------------------------|---------|------------|------------|------------|------------|------------|
| 項 目                                  |         |            |            |            |            |            |
| 一 般 会 計                              |         | 65,509,062 | 64,395,497 | 65,594,524 | 70,004,453 | 72,858,434 |
| 消 防 費                                |         | 1,616,636  | 2,051,184  | 2,955,811  | 1,861,998  | 2,068,659  |
| 構 成 比 (%)                            |         | 2.46       | 3.19       | 4.51       | 2.66       | 2.83       |
| 消<br>防<br>費<br>の<br>内<br>訳           | 常備消防費   | 1,473,364  | 1,468,083  | 1,494,056  | 1,674,821  | 1,674,374  |
|                                      | 非常備消防費  | 4,745      | 4,238      | 8,175      | 4,435      | 6,502      |
|                                      | 消防施設費   | 86,507     | 531,238    | 1,403,603  | 44,422     | 356,175    |
|                                      | 水 防 費   | 20,352     | 17,370     | 21,812     | 19,783     | 19,164     |
|                                      | 災害対策費   | 31,668     | 30,255     | 28,165     | 118,537    | 12,444     |
| 性<br>質<br>別<br>内<br>訳                | 人 件 費   | 1,448,015  | 1,441,283  | 1,455,270  | 1,625,150  | 1,650,034  |
|                                      | 物 件 費   | 83,475     | 78,567     | 98,158     | 88,133     | 111,032    |
|                                      | 建設事業費   | 50,000     | 494,950    | 1,366,644  | 113,000    | 260,200    |
|                                      | 補助費等    | 35,146     | 36,384     | 35,739     | 35,715     | 47,493     |
| 消<br>防<br>費<br>の<br>財<br>源<br>内<br>訳 | 国庫支出金   |            |            | 133,333    |            |            |
|                                      | 府 支 出 金 | 12,176     | 11,788     | 15,812     | 1,625      | 1,766      |
|                                      | 使用料・手数料 | 3,115      | 3,021      | 3,526      | 2,310      | 2,245      |
|                                      | 寄 付 金   |            |            |            |            |            |
|                                      | 諸 収 入   | 4,177      | 2,885      | 3,958      | 3,782      | 4,256      |
|                                      | 地 方 債   | 39,000     | 373,800    | 886,500    | 99,000     | 228,600    |
|                                      | 税 等     | 1,558,168  | 1,659,690  | 1,912,682  | 1,755,281  | 1,831,792  |

# 決算状況

(単位:千円)

| 年度                |        | 平成18年度                   | 平成19年度                        | 平成20年度                            | 平成21年度                                  | 平成22年度                   |
|-------------------|--------|--------------------------|-------------------------------|-----------------------------------|---|--------------------------|
| 項目                |        |                          |                               |                                   |   |                          |
| 一般会計              |        | 65,231,223               | 62,764,651                    | 65,230,544                        | 70,149,900                              | 72,323,985               |
| 消防費               |        | 1,598,161                | 1,628,917                     | 1,869,760                         | 3,120,035                               | 1,855,012                |
| 内<br>訳            | 常備消防費  | 1,464,352                | 1,482,174                     | 1,479,003                         | 1,484,304                               | 1,705,920                |
|                   | 非常備消防費 | 3,891                    | 3,668                         | 3,773                             | 8,978                                   | 3,912                    |
|                   | 消防施設費  | 78,703                   | 89,194                        | 329,372                           | 1,578,205                               | 68,423                   |
|                   | 水防費    | 22,989                   | 22,090                        | 17,586                            | 21,888                                  | 21,214                   |
|                   | 災害対策費  | 28,223                   | 31,788                        | 40,023                            | 26,660                                  | 55,542                   |
| 基準財政需用額<br>(A)    |        | 2,362,645                | 2,300,162                     | 2,258,097                         | 2,239,314                               | 2,323,035                |
| 消防費の決算額<br>(普通会計) |        | 1,599,309                | 1,552,711                     | 1,790,309                         | 3,086,462                               | 1,611,915                |
| 一般財源充当額<br>(B)    |        | 1,599,309                | 1,476,177                     | 1,480,762                         | 1,623,600                               | 1,567,309                |
| 充当率<br>(B) / (A)  |        | 0.68                     | 0.64                          | 0.66                              | 0.73                                    | 0.67                     |
| 主な事業              |        | 高規格救急自動車1台<br>高度救命用資機材1式 | 消防本部庁舎施設整備(本部庁舎設計)<br>予防活動車1台 | 消防本部庁舎施設整備(本部庁舎建設)<br>水槽付消防ポンプ車1台 | 消防本部庁舎設備整備(太陽光発電事業)<br>土砂災害相互通報システム整備事業 | 高規格救急自動車1台<br>高度救命用資機材1式 |

## 人口、世帯数に対する消防費

| 年度       |  | 平成18年度  | 平成19年度  | 平成20年度  | 平成21年度  | 平成22年度  |
|----------|--|---------|---------|---------|---------|---------|
| 項目       |  |         |         |         |         |         |
| 人口(人)    |  | 204,427 | 204,384 | 203,229 | 203,071 | 202,434 |
| 1人当り(円)  |  | 7,818   | 7,970   | 9,200   | 15,364  | 9,164   |
| 世帯数(世帯)  |  | 78,711  | 79,755  | 82,030  | 82,837  | 83,570  |
| 1世帯当り(円) |  | 20,304  | 20,424  | 22,793  | 37,664  | 22,197  |

## 消防力の基準

| 区 分     |         | 基準数             | 現有数         | 不足数 | 充足率(%) |     |
|---------|---------|-----------------|-------------|-----|--------|-----|
| 施設      | 署 所     | 6               | 6           | 0   | 100    |     |
|         | 主 力 機 械 | 消 防 ポ ン プ 自 動 車 | 9           | 7   | 2      | 78  |
|         |         | は し ご 自 動 車     | 1           | 2   | 1      | 200 |
|         |         | 化 学 車           | 1           | 1   | 0      | 100 |
|         |         | 救 急 自 動 車       | 6           | 4   | 2      | 67  |
|         |         | 救 助 工 作 車       | 1           | 1   | 0      | 100 |
|         |         | 消 防 艇           | 1           | 0   | 1      | 0   |
|         |         | 特 殊 車 両         | 5           | 5   | 0      | 100 |
| 合 計     |         | 24              | 20          | 4   | 83     |     |
| 人 員     | 署 所     | 指 揮 車           | 18          | 14  | 4      | 78  |
|         |         | 消 防 ポ ン プ 自 動 車 | 121         | 50  | 71     | 41  |
|         | 人 員     | は し ご 自 動 車     | 0<br>(乗換運用) | 0   | 0      | -   |
|         |         | 化 学 車           | 15          | 12  | 3      | 80  |
|         |         | 救 急 自 動 車       | 54          | 40  | 14     | 74  |
|         |         | 救 助 工 作 車       | 15          | 14  | 1      | 93  |
|         |         | 消 防 艇           | 0           | 0   | 0      | -   |
|         |         | 特 殊 車 両         | 2           | 3   | 1      | 150 |
|         |         | 小 計             | 225         | 133 | 92     | 59  |
|         | 員       | 通 信 要 員         | 10          | 8   | 2      | 80  |
| 予 防 要 員 |         | 予 防 事 務 要 員     | 27          | 9   | 18     | 33  |
|         |         | 危 険 物 事 務 要 員   | 3           | 4   | 1      | 133 |
| 庶 務 要 員 |         | 21              | 21          | 0   | 100    |     |
| 小 計     |         | 61              | 42          | 19  | 69     |     |
| 合 計     |         | 286             | 175         | 111 | 61     |     |

基準数は平成 21 年 4 月実施の消防施設整備計画実態調査での基準を示す  
 現有数は平成 24 年 4 月 1 日現在

# 消防車両の配置

(平成 24 年 4 月 1 日)

| 種 別                        | 署所別        | 本<br>部 | 本<br>署 | 分 署 |     |     | 出 張 所 |     | 計  |
|----------------------------|------------|--------|--------|-----|-----|-----|-------|-----|----|
|                            |            |        |        | 岸 城 | 春 木 | 山 直 | 東葛城   | 八 木 |    |
| 消<br>防<br>車<br>両           | はしご車(40m級) |        | 1      |     |     |     |       |     | 1  |
|                            | はしご車(15m級) |        |        | 1   |     |     |       |     | 1  |
|                            | 普通ポンプ車     |        | 1      |     |     | 1   |       | 1   | 3  |
|                            | 水槽付ポンプ車    |        |        | 1   | 1   | 1   | 1     |     | 4  |
|                            | 化学車        |        | 1      |     |     |     |       |     | 1  |
|                            | 救助工作車      |        | 1      |     |     |     |       |     | 1  |
|                            | 非常用消防自動車   |        |        |     |     |     |       | 1   | 1  |
| 高規格救急車                     |            |        | 1      | 1   | 1   | 1   |       |     | 4  |
| 非常用高規格救急車                  |            |        | 1      | 1   |     |     |       |     | 2  |
| 指揮車                        |            |        | 1      |     |     |     |       |     | 1  |
| 指揮調査車                      |            |        | 1      |     |     |     |       |     | 1  |
| そ<br>の<br>他<br>の<br>車<br>両 | パトロール車     | 1      |        |     |     |     |       |     | 1  |
|                            | 積載車        |        | 1      |     |     |     |       |     | 1  |
|                            | 予防活動車      | 1      |        |     |     |     |       |     | 1  |
|                            | 軽四輪車       | 2      | 1      |     |     |     |       |     | 3  |
|                            | 司令車        | 1      |        |     |     |     |       |     | 1  |
|                            | 広報車        | 1      |        |     |     |     |       |     | 1  |
| 合 計                        |            | 6      | 10     | 4   | 2   | 3   | 1     | 2   | 28 |
| 小型動力ポンプ                    |            |        | 8      | 1   |     | 5   | 2     | 1   | 17 |

## 車両の整備状況

| 区分     | 台数等 | 概要         |
|--------|-----|------------|
| 車両修繕   | 28台 | 車両の修繕      |
| 積載機器修繕 | 4件  | 積載機器の修繕、整備 |
| 車検     | 18台 | 車検         |
| 部品等    | 28件 | 車両の部品調達    |

# 消 防 車 両 一 覧 表

(平成 24 年 4 月 1 日)

| 所属          | 登 録 番 号          | 車 名         | 年 式       | 型 式         | 馬力<br>P s    |     |
|-------------|------------------|-------------|-----------|-------------|--------------|-----|
| 本<br>部      | 和泉 33ほ9037       | 乗 用 車       | 平成 6 年    | E-JZS131    | 170          |     |
|             | 和泉 400ち4733      | 予 防 活 動 車   | 平成 19 年   | DBF-VY12    | 106          |     |
|             | 和泉 880あ1001      | パトロール車      | 平成 22 年   | EBD-S321V   | 50           |     |
|             | 和泉 800す 292      | 広 報 車       | 平成 17 年   | CBF-TRH200V | 120          |     |
|             | 和泉 80あ1148       | 軽 四 バ ン     | 平成 10 年   | V-DE51V     | 50           |     |
|             | 和泉 80あ1150       | 軽 四 バ ン     | 平成 10 年   | V-DE51V     | 50           |     |
| 消<br>防      | 本<br>署           | 和泉 88す3809  | 化 学 車     | 平成 4 年      | U-FK417FW    | 190 |
|             |                  | 和泉 88ゆ2111  | 救 助 工 作 車 | 平成 8 年      | KC-FK618GZW  | 195 |
|             |                  | 和泉 800は1039 | はしご自動車    | 平成 24 年     | LDG-PR1APBF  | 380 |
|             |                  | 和泉 832そ 119 | 高規格救急車    | 平成 18 年     | CBF-TRH226S  | 151 |
|             |                  | 和泉 831そ 119 | 高規格救急車    | 平成 14 年     | TC-VCH38S    | 180 |
|             |                  | 和泉 88す7471  | 指 揮 車     | 平成 7 年      | GA-YR25V     | 79  |
|             |                  | 和泉 88せ3761  | 指 揮 調 査 車 | 平成 11 年     | E-SR40G      | 130 |
|             |                  | 和泉 830す 119 | ポ ン プ 車   | 平成 11 年     | KK-FE53EB    | 145 |
|             |                  | 和泉 80あ1147  | 軽四ジムニー号   | 平成 10 年     | V-JA12C      | 64  |
|             |                  | 和泉 800す4055 | 資機材搬送車    | 平成 21 年     | ABF-TRY230   | 150 |
|             | 岸<br>城<br>分<br>署 | 和泉 800す5122 | ポ ン プ 車   | 平成 23 年     | SKG-XZU640M  | 150 |
|             |                  | 和泉 88す7416  | はしご自動車    | 平成 7 年      | KC-FK618EW   | 200 |
|             |                  | 和泉 833の 119 | 高規格救急車    | 平成 24 年     | CBF-TRH226S  | 151 |
|             |                  | 和泉 88せ3951  | 高規格救急車    | 平成 11 年     | E-ALE50      | 180 |
|             | 春<br>木<br>分<br>署 | 和泉 800す3489 | ミニタンク車    | 平成 20 年     | BDG-XZU304E  | 150 |
|             |                  | 和泉 833そ 119 | 高規格救急車    | 平成 22 年     | CBF-TRH226S  | 151 |
|             | 山<br>直<br>分<br>署 | 和泉 800さ9403 | ポ ン プ 車   | 平成 16 年     | PD-XZU378M   | 150 |
|             |                  | 和泉 88せ1194  | 山直タンク車    | 平成 9 年      | KC-FD1JCBA 改 | 210 |
|             |                  | 和泉 800す 826 | 高規格救急車    | 平成 17 年     | TC-VCH38S    | 180 |
|             |                  |             |           |             |              |     |
|             | 八<br>木           | 和泉 830せ 119 | ポ ン プ 車   | 平成 11 年     | KK-FE53EB 改  | 145 |
| 和泉 88す7396  |                  | 予備ポンプ車      | 平成 7 年    | KC-FE538B   | 140          |     |
|             |                  |             |           |             |              |     |
| 東<br>葛<br>城 | 和泉 800す 873      | ミニタンク車      | 平成 17 年   | PD-XZU378M  | 150          |     |
|             |                  |             |           |             |              |     |

| 放水量<br>m <sup>3</sup> /分 | 排気量<br>c c | 長さ<br>mm | 幅<br>mm | 高さ<br>mm | 乗車<br>定員 | 車両<br>重量 | 車 両<br>総重量 | 購入年月     |
|--------------------------|------------|----------|---------|----------|----------|----------|------------|----------|
|                          | 2,490      | 4,860    | 1,450   | 1,720    | 5        | 1,570    | 1,845      | 平成6年10月  |
|                          | 1490       | 4390     | 1690    | 1500     | 2(5)     | 1140     | 1700(1715) | 平成19年5月  |
|                          | 658        | 3,395    | 1,475   | 1,980    | (4)2     | 910      | (1380)1370 | 平成22年10月 |
|                          | 1,990      | 4,690    | 1,690   | 2,200    | 9        | 1,780    | 2,775      | 平成17年7月  |
|                          | 650        | 3,290    | 1,390   | 1,980    | 2(4)     | 800      | 1,270      | 平成10年6月  |
|                          | 650        | 3,290    | 1,390   | 1,980    | 2(4)     | 800      | 1,270      | 平成10年6月  |
| 2.79                     | 7,540      | 6,800    | 2,200   | 2,630    | 6        | 5,830    | 7,970      | 平成4年9月   |
|                          | 8,200      | 7,600    | 2,300   | 3,310    | 6        | 8,810    | 9,140      | 平成8年11月  |
|                          | 8,860      | 10,620   | 2,490   | 3,500    | 6        | 19,700   | 20,030     | 平成24年1月  |
|                          | 2,690      | 5,640    | 1,880   | 2,530    | 8        | 2,800    | 3,240      | 平成18年12月 |
|                          | 3,370      | 5,740    | 1,800   | 2,480    | 7        | 2,660    | 3,045      | 平成14年12月 |
|                          | 1,810      | 4,360    | 1,680   | 2,110    | 2(5)     | 1,300    | 2,160      | 平成7年4月   |
|                          | 1,990      | 4,430    | 1,690   | 2,020    | 5        | 1,390    | 1,665      | 平成11年1月  |
| 2.20                     | 5,240      | 5,250    | 1,950   | 2,800    | 6        | 4,650    | 4,980      | 平成11年12月 |
|                          | 650        | 3,290    | 1,390   | 1,670    | 2(4)     | 860      | 1,230      | 平成10年6月  |
|                          | 1,998      | 4,770    | 1,690   | 2,150    | 3        | 1,940    | 3,605      | 平成21年11月 |
| 2.20                     | 4,000      | 5,670    | 1,880   | 2,920    | 5        | 4,980    | 6,155      | 平成23年12月 |
| 2.48                     | 8,200      | 7,150    | 2,200   | 3,300    | 5        | 7,720    | 7,995      | 平成7年10月  |
|                          | 2,690      | 5,620    | 1,890   | 2,490    | 7        | 2,780    | 3,165      | 平成23年3月  |
|                          | 3,270      | 5,750    | 1,900   | 2,470    | 7        | 2,700    | 3,085      | 平成11年2月  |
| 2.20                     | 4,000      | 5,210    | 1,900   | 2,550    | 5        | 4,810    | 5,985      | 平成20年11月 |
|                          | 2,690      | 5,620    | 1,890   | 2,490    | 8        | 2,820    | 3,260      | 平成22年5月  |
|                          |            |          |         |          |          |          |            |          |
| 2.20                     | 4,000      | 5,800    | 1,880   | 2,770    | 6        | 4,910    | 5,240      | 平成16年12月 |
| 2.70                     | 7,960      | 7,040    | 2,230   | 2,650    | 6        | 6,160    | 7,990      | 平成9年11月  |
|                          | 3,370      | 5,630    | 1,800   | 2,520    | 7        | 2,660    | 3,045      | 平成17年12月 |
|                          |            |          |         |          |          |          |            |          |
|                          |            |          |         |          |          |          |            |          |
| 2.20                     | 5,240      | 5,250    | 1,950   | 2,800    | 6        | 4,650    | 4,980      | 平成11年12月 |
| 2.15                     | 4,560      | 5,200    | 1,900   | 2,550    | 6        | 3,990    | 4,320      | 平成7年10月  |
|                          |            |          |         |          |          |          |            |          |
| 2.20                     | 4,000      | 5,710    | 1,900   | 2,740    | 6        | 4,850    | 6,080      | 平成17年12月 |
|                          |            |          |         |          |          |          |            |          |
|                          |            |          |         |          |          |          |            |          |

## 消防相互応援協定

| 協 定 名                          | 締結年月日                                  | 締 結 先  | 内 容                       |
|--------------------------------|--|--|---------------------------|
| 航空消防応援協定                       | 昭和 45 年 10 月 1 日                       | 大阪市  | 回転翼航空機による消防業務の応援          |
| 阪和林野火災消防相互応援協定                 | 昭和 53 年 10 月 1 日<br>(平成 18 年 4 月 1 日再) | 和泉市・貝塚市・泉佐野市・泉南市・阪南市・岬町・阪南岬消防組合・河内長野市・和歌山市・岩出市・かつらぎ町・紀の川市・橋本市・那賀郡消防組合・伊都消防組合 | 林野火災防ぎよの相互応援              |
| 大阪府南ブロック消防相互応援協定               | 昭和 59 年 8 月 1 日<br>(平成 21 年 3 月 31 日再) | 堺市・高石市・泉大津市・和泉市・貝塚市・泉佐野市・泉南市・阪南岬消防組合・忠岡町・熊取町・田尻町                             | 火災・水災及びその他の災害防ぎよの相互応援     |
| 大阪府下広域消防相互応援協定                 | 昭和 63 年 9 月 1 日<br>(平成 21 年 3 月 31 日再) | 大阪府下各市町村   | 府下における大規模災害等の相互応援         |
| 関西国際空港消防相互応援協定                 | 平成 6 年 6 月 21 日<br>(平成 21 年 7 月 1 日再)  | 大阪市・堺市・高石市・泉大津市・貝塚市・和泉市・泉南市・阪南岬消防組合・忠岡町・熊取町・田尻町・泉佐野市・関西国際空港(株)               | 関西国際空港及び周辺における航空機災害等の相互応援 |
| 近畿自動車道松原那智勝浦線及び関西国際空港線消防相互応援協定 | 平成 6 年 7 月 1 日<br>(平成 20 年 10 月 1 日再)  | 堺市・和泉市・貝塚市・熊取町・泉佐野市・泉南市・阪南岬消防組合・那賀消防組合・和歌山市・海南市・有田川町                         | 高速自動車道における消防業務の相互応援       |
| 救急医療相談業務に係る応援協定                | 平成 22 年 12 月 1 日<br>(平成 23 年 4 月 1 日再) | 大阪市  | 救急医療相談業務(救急安心センターおおさか)の応援 |

## 平成23年度職員教養実施状況

| 種 別    | 区 分                | 対 象 者                | 回数 | 人員 |
|--------|--------------------|----------------------|----|----|
|        | 消防大学校警防科           | 消防司令補                | 1  | 1  |
|        | (財)救急振興財団救急救命士養成課程 | 消防副士長                | 1  | 1  |
|        |                    |                      |    |    |
| 府立消防学校 | 救急科                | 消防士長・消防士             | 2  | 4  |
|        | 予防査察科              | 消防士長                 | 1  | 1  |
|        | 救助科                | 消防士                  | 1  | 1  |
|        | 初級幹部科              | 消防士長                 | 1  | 1  |
|        | 中級幹部科              | 消防司令補                | 1  | 1  |
|        | 上級幹部科              | 消防司令                 | 1  | 2  |
|        | 救急救命士養成課程          | 消防士長                 | 1  | 1  |
|        | はしご車技術講習           | 消防副士長                | 1  | 1  |
|        | 初任教育               | 消防士                  | 1  | 7  |
|        | 上級救助研修             | 消防司令補                | 1  | 2  |
|        | 特殊災害科              | 消防司令補、消防士長           | 1  | 2  |
|        | 火災調査科              | 消防士長                 | 1  | 1  |
|        |                    |                      |    |    |
| その他    | 第二級陸上特殊無線技士養成課程講習  | 消防司令補                | 1  | 2  |
|        | 安全運転管理者研修          | 消防司令長                | 1  | 1  |
|        | 気管挿管病院実習           | 消防士長                 | 1  | 2  |
|        | 原子力防災研修            | 消防司令補                | 1  | 1  |
|        | 緊急被ばく医療研修(搬送コース)   | 消防士長                 | 1  | 1  |
|        | 堺市消防局指揮隊研修         | 消防司令補                | 2  | 2  |
|        | 大阪市消防局指令情報センター実務研修 | 消防司令補、消防士長           | 2  | 2  |
|        |                    |                      |    |    |
| 市役所    | 職員研修               | 消防司令補、消防士長、消防副士長、消防士 | 15 | 15 |
| 部内教養   | 人権問題研修             | 管理職員                 | 1  | 20 |
|        | 機関講習               | 消防士                  | 15 | 9  |