

岸和田丘陵地区では、「都市」「農」「自然」が調和・融合したまちづくりに取り組んでいます。区域内の「農整備エリア」では、多様な経営形態に対応した農業基盤整備を進めています。そのうち市有農地について、整備が完了した区画から規模拡大や集約をめざす農家、法人の方々に売却します。

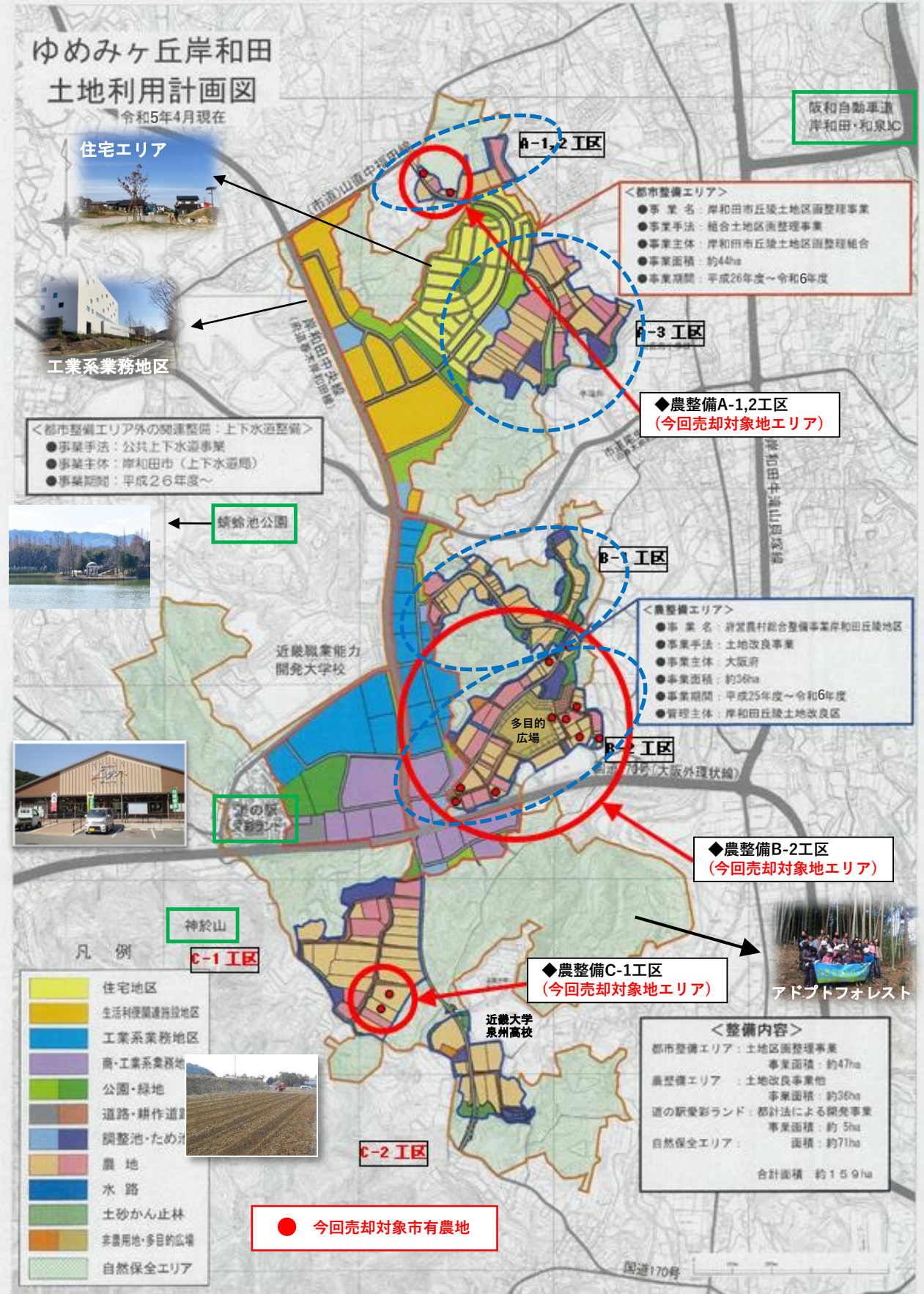
【市有農地売却概要】

- ①対象農地：14区画 合計約1.6ha (A-1,2工区、B-2工区、C-1工区) 地目：畑
※平均水張面積約1,100㎡/区画 (最小約300㎡、最大約4,100㎡)
- ②売却対象者：本市農業委員会が農地を取得することを許可する要件を満たす農家、農地所有適格法人等
- ③価格：法面や区画形状等により各区画の価格は異なりますが、平均単価は2,700円/㎡程度です。
- ④公募方法：公募型プロポーザル方式 (価格固定)
- ⑤スケジュール：
 - 1月～2月 募集要項配布・申込受付
 - 3月 審査・選定結果通知
 - 4月～5月 契約締結
 - 5月～6月 農業経営基盤強化促進法等手続き
 - 6月 引渡し (2千万円未満の場合)
 - 8月 引渡し (2千万円以上かつ5,000㎡以上の場合)

※ その他詳細は、募集要項 (本市ホームページでダウンロード可) をご覧ください。



岸和田丘陵地区農整備エリア 市有農地 (売却) 位置図



【岸和田丘陵地区農整備エリア事業概要】

- ・事業名：大阪府営農村総合整備事業
- ・事業主体：大阪府
- ・区域面積：約36ha (うち農地面積21.6ha)
- ・事業期間：平成25年度～令和6年度予定
- ・事業内容：ほ場整備 (農地区画整理、耕作道路、パイプライン) 農業集落道路 (市道) L=2.1km W=7.2m
- ・土地改良施設管理主体：岸和田丘陵土地改良区



【施設整備状況】



アドプトフォレスト

● 今回売却対象市有農地

A-1, 2工区 売却対象農地

◆位置図



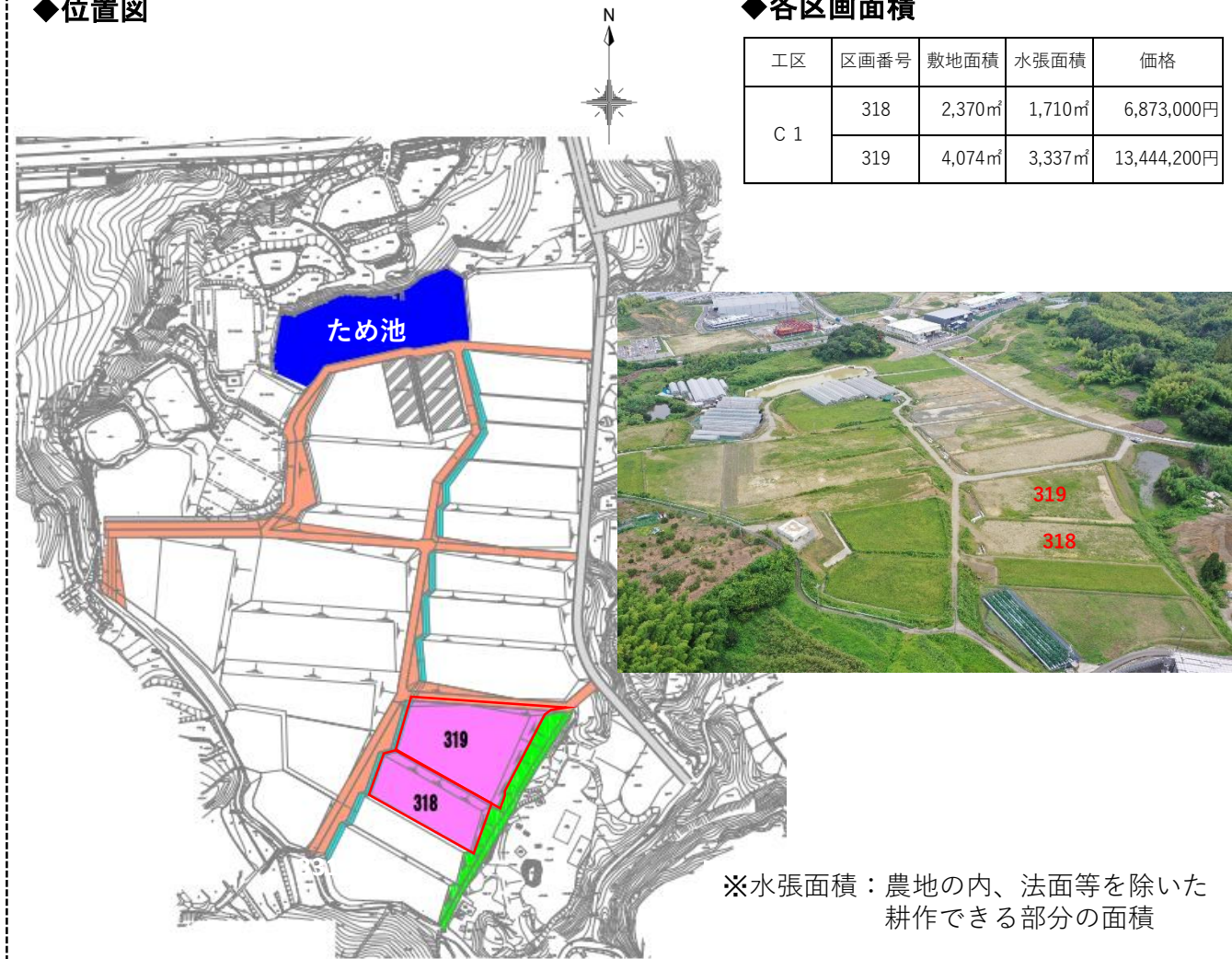
◆各区画面積及び価格

工区	区画番号	敷地面積	水張面積	価格
A-1,2	103	523㎡	393㎡	1,098,300円
	106	295㎡	227㎡	855,500円



C-1工区 売却対象農地

◆位置図



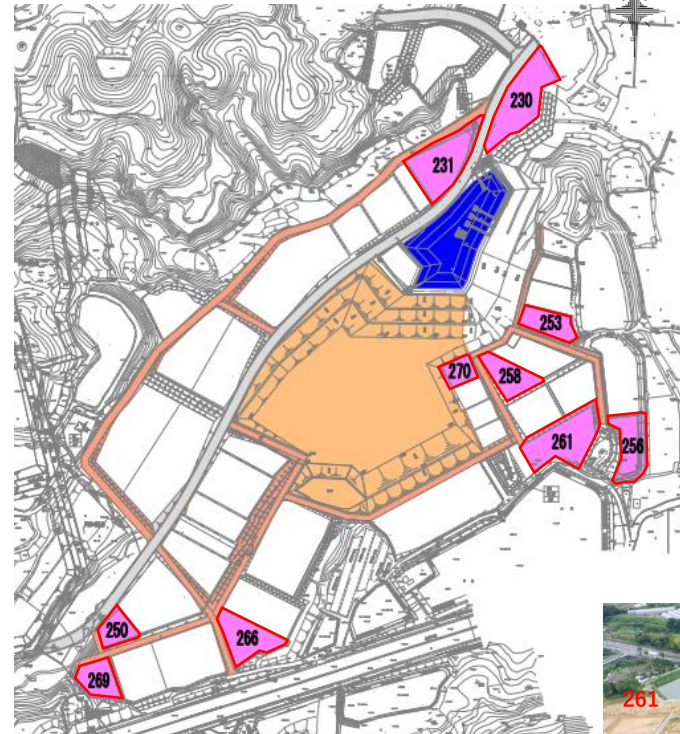
◆各区画面積

工区	区画番号	敷地面積	水張面積	価格
C 1	318	2,370㎡	1,710㎡	6,873,000円
	319	4,074㎡	3,337㎡	13,444,200円

※水張面積：農地の内、法面等を除いた耕作できる部分の面積

B-2工区 売却対象農地

◆位置図



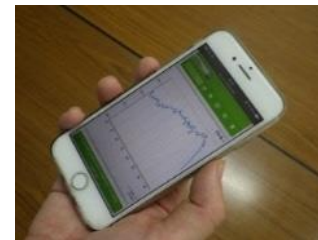
◆各区画面積及び価格

工区	区画番号	敷地面積	水張面積	価格
B 2	230	1,440㎡	1,074㎡	4,608,000円
	231	1,341㎡	954㎡	3,754,800円
	250	449㎡	274㎡	1,077,600円
	253	598㎡	424㎡	1,375,400円
	256	586㎡	350㎡	1,230,600円
	258	694㎡	639㎡	2,220,800円
	261	1,392㎡	976㎡	3,340,800円
	266	862㎡	750㎡	2,413,600円
	269	618㎡	454㎡	1,730,400円
	270	309㎡	239㎡	865,200円



丘陵地区農業参入補助制度

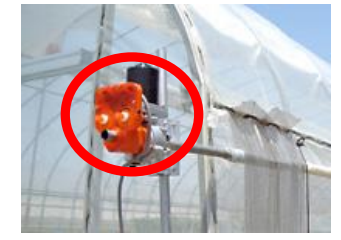
- 対象者：市有農地購入者
- 補助対象：売買契約後3年以内のスマート農業施設整備に要する費用（センシング機器、自動運転装置、通信機器、設置作業費等）
- 補助率：施設整備費の50%（補助金上限：購入面積10aあたり 315,000円）



スマホを使用した環境管理



温度・湿度
溶液等の
自動環境
制御



ハウスの開閉自動化

【お問い合わせ先】 岸和田市魅力創造部農林水産課 丘陵地区農整備担当
 電話：072-423-9489（直通）
 Email：nousui@city.kishiwada.osaka.jp