

令和5年度 岸和田市自動販売機設置事業者募集要項

**物件個別明細**

公募番号： 01-23総体1

**1. 物件概要**

施設名称	岸和田市総合体育館	
所在地	岸和田市西之内町45番1号	
開館時間	9:00~22:00(月~土) 9:00~17:00(日・祝)	
休館日	月1回不定休・年末年始(12/31~1/2)	
来館者数	令和3年度	160,244人
	令和4年度	206,687人
自動販売機 販売実績	令和3年度	売上本数: 7,030本 売上金額: 951,880円
	令和4年度	売上本数: 8,280本 売上金額: 1,136,020円

**2. 自動販売機設置場所・販売品目条件等**

設置場所	屋内	1階玄関ホール左側
設置可能スペース (幅W×奥行D)	自動販売機	1.4m×0.9m (1.26㎡)
	容器回収ボックス	0.5m×0.5m (0.25㎡)
	合計	1.51㎡
販売品目条件	「清涼飲料水」の販売とする。 (お茶、水、炭酸飲料、コーヒー、紅茶、ジュース類の缶又はペットボトル等の密閉式容器入りのものに限る)	

**3. 施設所管課・担当者連絡先**

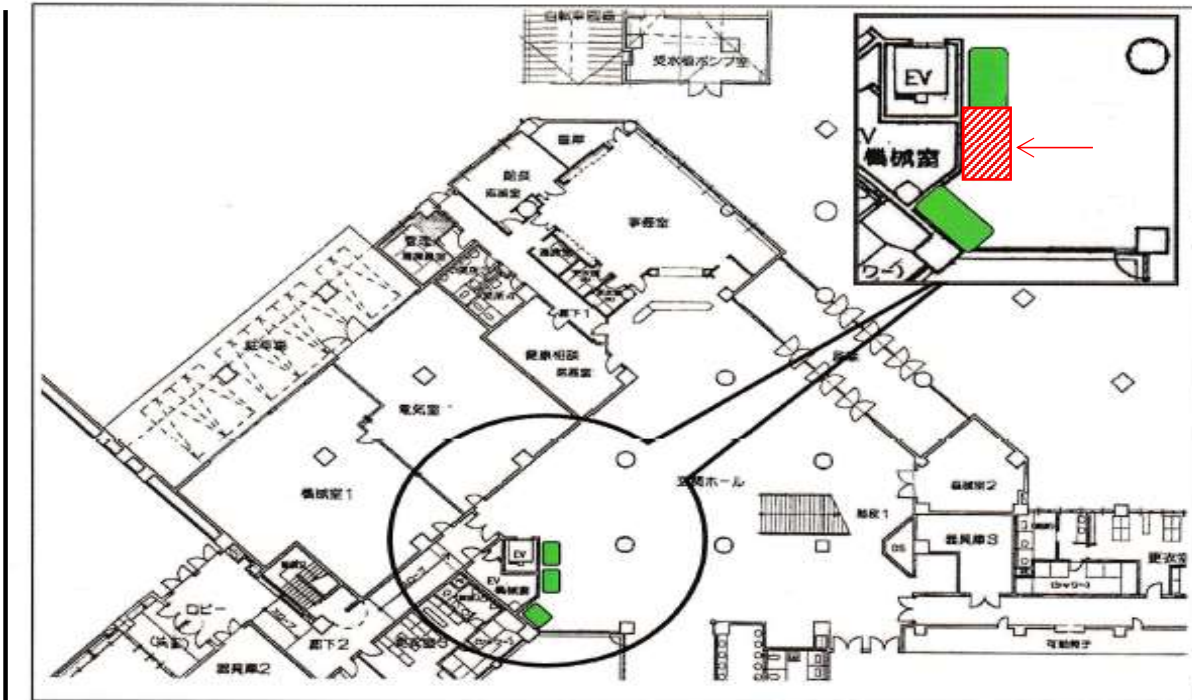
施設所管課	生涯学習部 スポーツ振興課
所在地	岸和田市岸城町7番1号 市役所本館 地下1階
連絡先	072-447-7072 (直通)
担当者	水谷 (みずたに)

**4. 個別条件・特記事項・注意事項等**

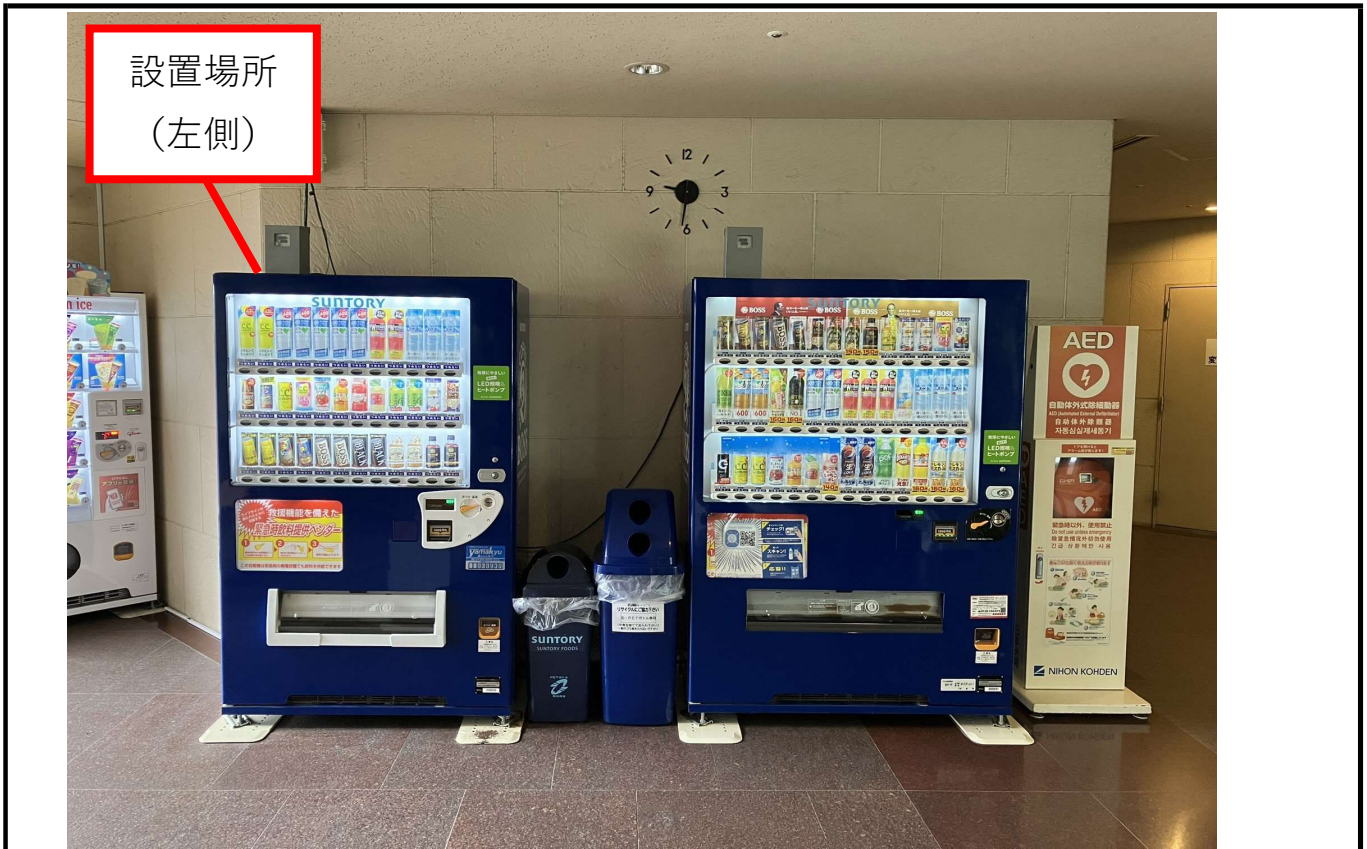
①本施設は指定管理者制度導入施設です。  
 ※現指定管理者 (H31-R05)は岸和田市緑化協会・ミズノグループ  
 ②現自動販売機設置者が所有する電源コンセントがあります。引き続き使用したい場合は、現自動販売機設置者と協議のうえ、譲受の手続きを行ってください。

5. 自販機設置位置図

1階



6. 現場写真（設置イメージ）



## 物件個別明細

公募番号： 02-23総体2

### 1. 物件概要

施設名称	岸和田市総合体育館	
所在地	岸和田市西之内町45番1号	
開館時間	9:00~22:00(月~土) 9:00~17:00(日・祝)	
休館日	月1回不定休・年末年始(12/31~1/2)	
来館者数	令和3年度	160,244人
	令和4年度	206,687人
自動販売機 販売実績	令和3年度	売上本数：7,898本 売上金額：1,044,100円
	令和4年度	売上本数：11,063本 売上金額：1,462,700円

### 2. 自動販売機設置場所・販売品目条件等

設置場所	屋内	1階玄関ホール右側
設置可能スペース (幅W×奥行D)	自動販売機	1.4m×0.9m (1.26㎡)
	容器回収ボックス	0.5m×0.5m (0.25㎡)
	合計	1.51㎡
販売品目条件	「清涼飲料水」の販売とする。 (お茶、水、炭酸飲料、コーヒー、紅茶、ジュース類の缶又はペットボトル等の密閉式容器入りのものに限る)	

### 3. 施設所管課・担当者連絡先

施設所管課	生涯学習部 スポーツ振興課
所在地	岸和田市岸城町7番1号 市役所本館 地下1階
連絡先	072-447-7072 (直通)
担当者	水谷 (みずたに)

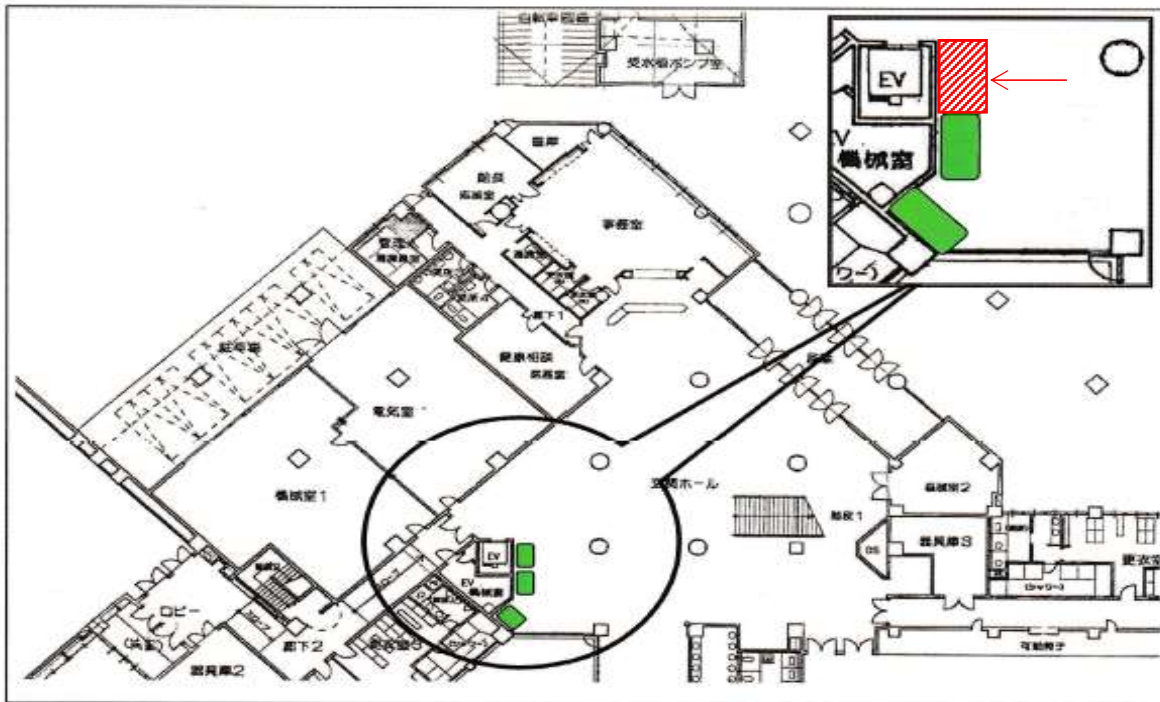
### 4. 個別条件・特記事項・注意事項等

①本施設は指定管理者制度導入施設です。 ※現指定管理者(H31-R05)は岸和田市緑化協会・ミズノグループ ②設置する自動販売機は災害時に飲料の無償提供が可能なものとする。こと。 ③現指定管理者設置の電源があります。継続使用にあたっては、現指定管理者と協議の必要があります。
--



5. 自販機設置位置図

1階



6. 現場写真（設置イメージ）



## 物件個別明細

公募番号： 03-23総体3

### 1. 物件概要

施設名称	岸和田市総合体育館	
所在地	岸和田市西之内町45番1号	
開館時間	9:00~22:00(月~土) 9:00~17:00(日・祝)	
休館日	月1回不定休・年末年始(12/31~1/2)	
来館者数	令和3年度	160,244人
	令和4年度	206,687人
自動販売機 販売実績	令和3年度	売上本数：3,962本 売上金額：621,030円
	令和4年度	売上本数：6,130本 売上金額：1,028,430円

### 2. 自動販売機設置場所・販売品目条件等

設置場所	屋内	1階玄関ホール奥側
設置可能スペース (幅W×奥行D)	自動販売機	1.2m×0.9m (1.08㎡)
	容器回収ボックス	0.5m×0.5m (0.25㎡)
	合計	1.33㎡
販売品目条件	「氷菓子(アイスクリーム・シャーベット類)」の販売とする。	

### 3. 施設所管課・担当者連絡先

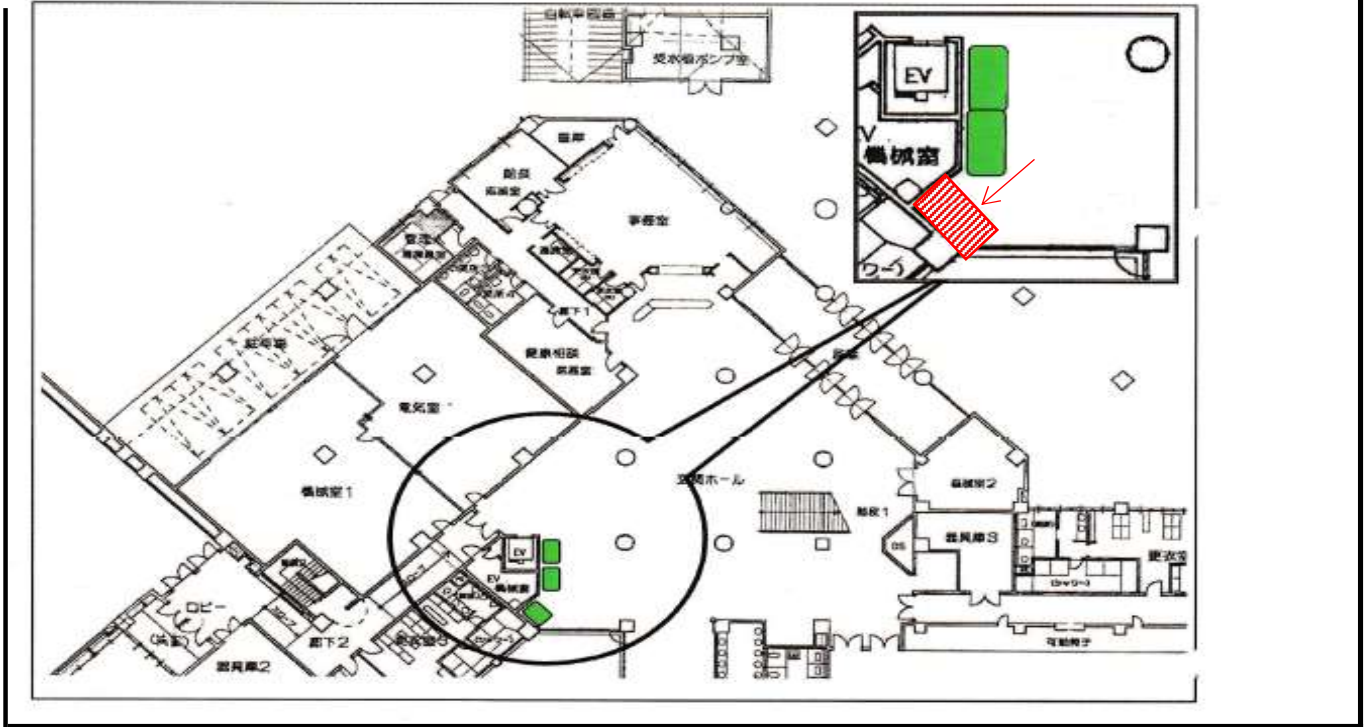
施設所管課	生涯学習部 スポーツ振興課
所在地	岸和田市岸城町7番1号 市役所本館 地下1階
連絡先	072-447-7072 (直通)
担当者	水谷 (みずたに)

### 4. 個別条件・特記事項・注意事項等

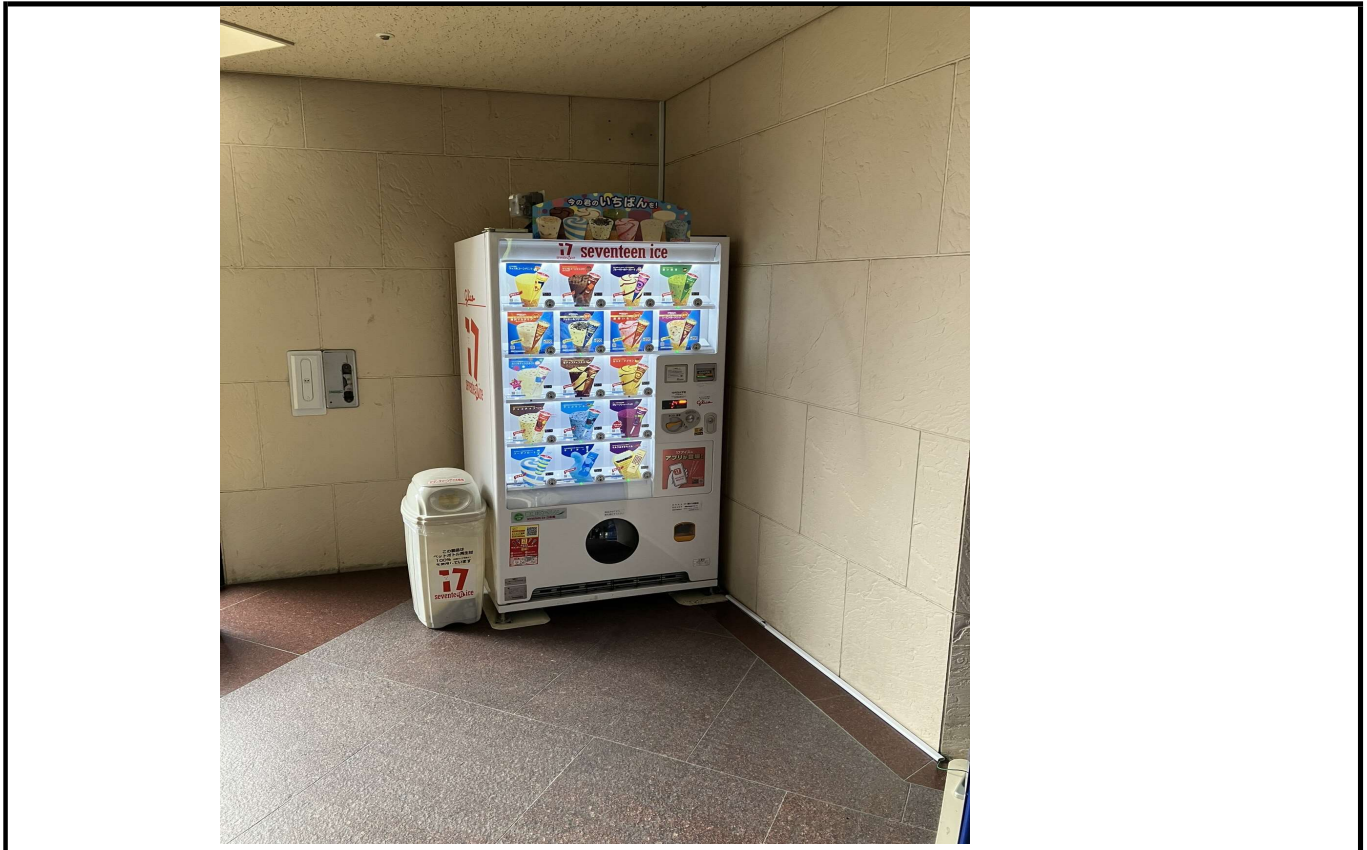
<p>①本施設は指定管理者制度導入施設です。          ※現指定管理者(H31-R05)は岸和田市緑化協会・ミズノグループ</p> <p>②現指定管理者設置の電源があります。継続使用にあたっては、現指定管理者と協議の必要があります。</p>
--

5. 自販機設置位置図

1階



6. 現場写真（設置イメージ）



## 物件個別明細

公募番号： 04-23総体4

### 1. 物件概要

施設名称	岸和田市総合体育館	
所在地	岸和田市西之内町45番1号	
開館時間	9:00~22:00(月~土) 9:00~17:00(日・祝)	
休館日	月1回不定休・年末年始(12/31~1/2)	
来館者数	令和3年度	160,244人
	令和4年度	206,687人
自動販売機 販売実績	令和3年度	売上本数：2,395本 売上金額：330,669円
	令和4年度	売上本数：5,377本 売上金額：731,616円

### 2. 自動販売機設置場所・販売品目条件等

設置場所	屋内	2階トレーニング室前左側
設置可能スペース (幅W×奥行D)	自動販売機	1.4m×0.9m (1.26㎡)
	容器回収ボックス	0.5m×0.5m (0.25㎡)
	合計	1.51㎡
販売品目条件	「清涼飲料水」の販売とする。 (お茶、水、炭酸飲料、コーヒー、紅茶、ジュース類の缶又はペットボトル等の密閉式容器入りのものに限る)	

### 3. 施設所管課・担当者連絡先

施設所管課	生涯学習部 スポーツ振興課
所在地	岸和田市岸城町7番1号 市役所本館 地下1階
連絡先	072-447-7072 (直通)
担当者	水谷 (みずたに)

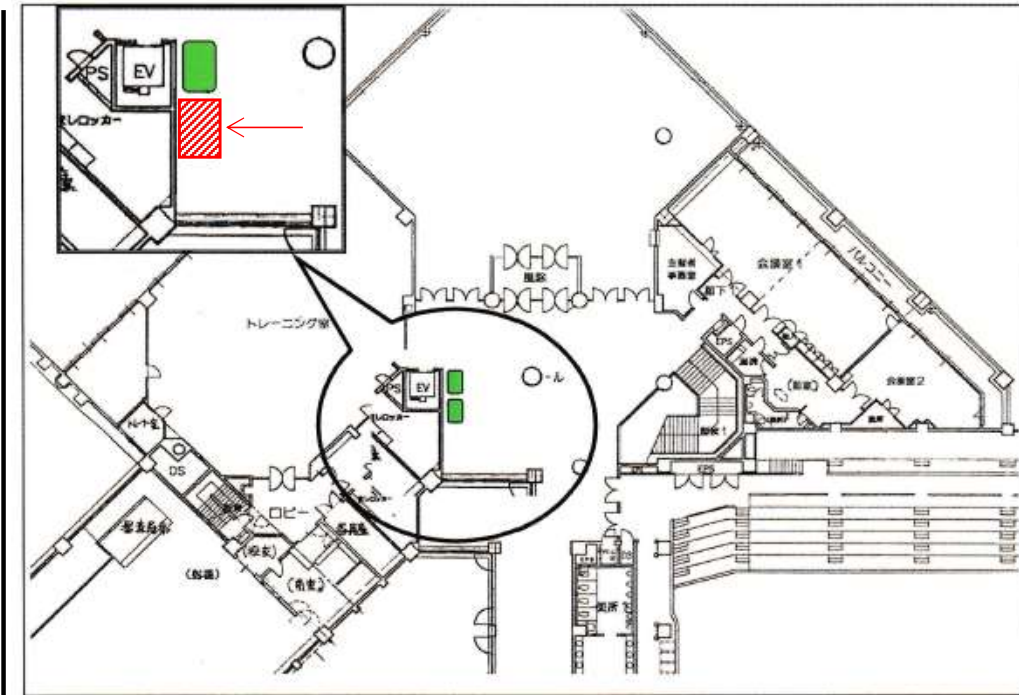
### 4. 個別条件・特記事項・注意事項等

①本施設は指定管理者制度導入施設です。 ※現指定管理者 (H31-R05)は岸和田市緑化協会・ミズノグループ ②現指定管理者設置の電源があります。継続使用にあたっては、現指定管理者と協議の必要があります。
--



### 5. 自販機設置位置図

2階



### 6. 現場写真（設置イメージ）





令和5年度 岸和田市自動販売機設置事業者募集要項

**物件個別明細**

公募番号： 05-23総体5

**1. 物件概要**

施設名称	岸和田市総合体育館	
所在地	岸和田市西之内町45番1号	
開館時間	9:00~22:00(月~土) 9:00~17:00(日・祝)	
休館日	月1回不定休・年末年始(12/31~1/2)	
来館者数	令和3年度	160,244人
	令和4年度	206,687人
自動販売機 販売実績	令和3年度	売上本数：3,579本 売上金額：451,016円
	令和4年度	売上本数：6,619本 売上金額：833,950円

**2. 自動販売機設置場所・販売品目条件等**

設置場所	屋内	2階トレーニング室前右側
設置可能スペース (幅W×奥行D)	自動販売機	1.4m×0.9m (1.26㎡)
	容器回収ボックス	0.5m×0.5m (0.25㎡)
	合計	1.51㎡
販売品目条件	「清涼飲料水」の販売とする。 (お茶、水、炭酸飲料、コーヒー、紅茶、ジュース類の缶又はペットボトル等の密閉式容器入りのものに限る)	

**3. 施設所管課・担当者連絡先**

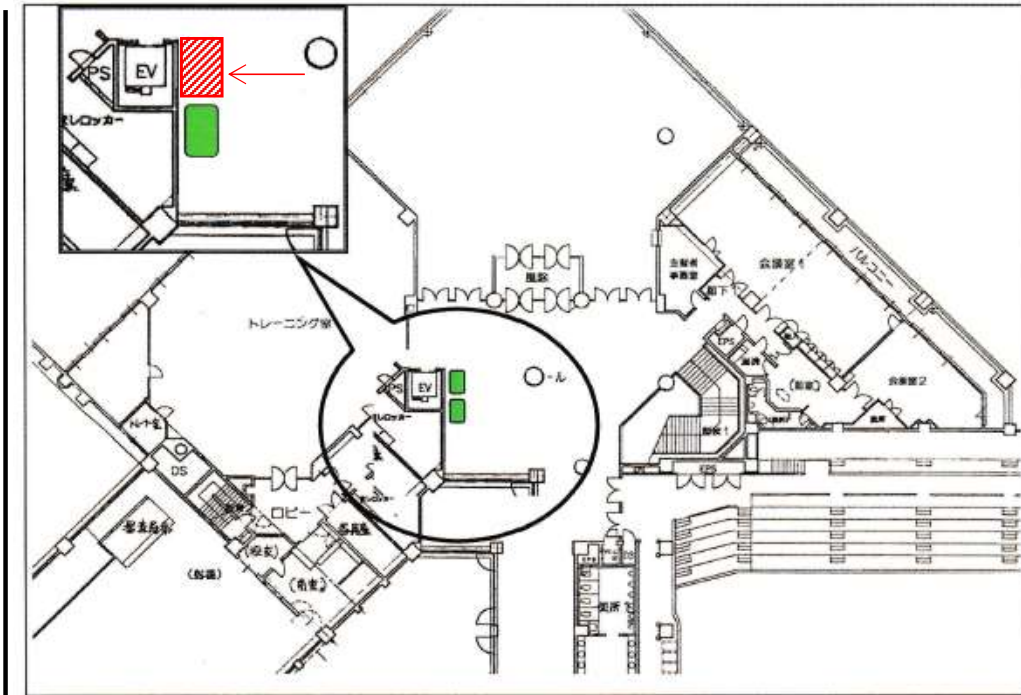
施設所管課	生涯学習部 スポーツ振興課
所在地	岸和田市岸城町7番1号 市役所本館 地下1階
連絡先	072-447-7072 (直通)
担当者	水谷 (みずたに)

**4. 個別条件・特記事項・注意事項等**

①本施設は指定管理者制度導入施設です。 ※現指定管理者(H31-R05)は岸和田市緑化協会・ミズノグループ ②設置する自動販売機は災害時に飲料の無償提供が可能なものとする。こと。 ③現指定管理者設置の電源があります。継続使用にあたっては、現指定管理者と協議の必要があります。
--

5. 自販機設置位置図

2階



6. 現場写真（設置イメージ）



令和5年度 岸和田市自動販売機設置事業者募集要項

**物件個別明細**

公募番号： 06-23総体6

**1. 物件概要**

施設名称	岸和田市総合体育館	
所在地	岸和田市西之内町45番1号	
開館時間	9:00~22:00(月~土) 9:00~17:00(日・祝)	
休館日	月1回不定休・年末年始(12/31~1/2)	
来館者数	令和3年度	160,244人
	令和4年度	206,687人
自動販売機 販売実績	令和3年度	売上本数：3,868本 売上金額：513,570円
	令和4年度	売上本数：5,077本 売上金額：685,600円

**2. 自動販売機設置場所・販売品目条件等**

設置場所	屋外	玄関入口付近
設置可能スペース (幅W×奥行D)	自動販売機	1.4m×0.9m (1.26㎡)
	容器回収ボックス	0.5m×0.5m (0.25㎡)
	合計	1.51㎡
販売品目条件	「清涼飲料水」の販売とする。 (お茶、水、炭酸飲料、コーヒー、紅茶、ジュース類の缶又はペットボトル等の密閉式容器入りのものに限る)	

**3. 施設所管課・担当者連絡先**

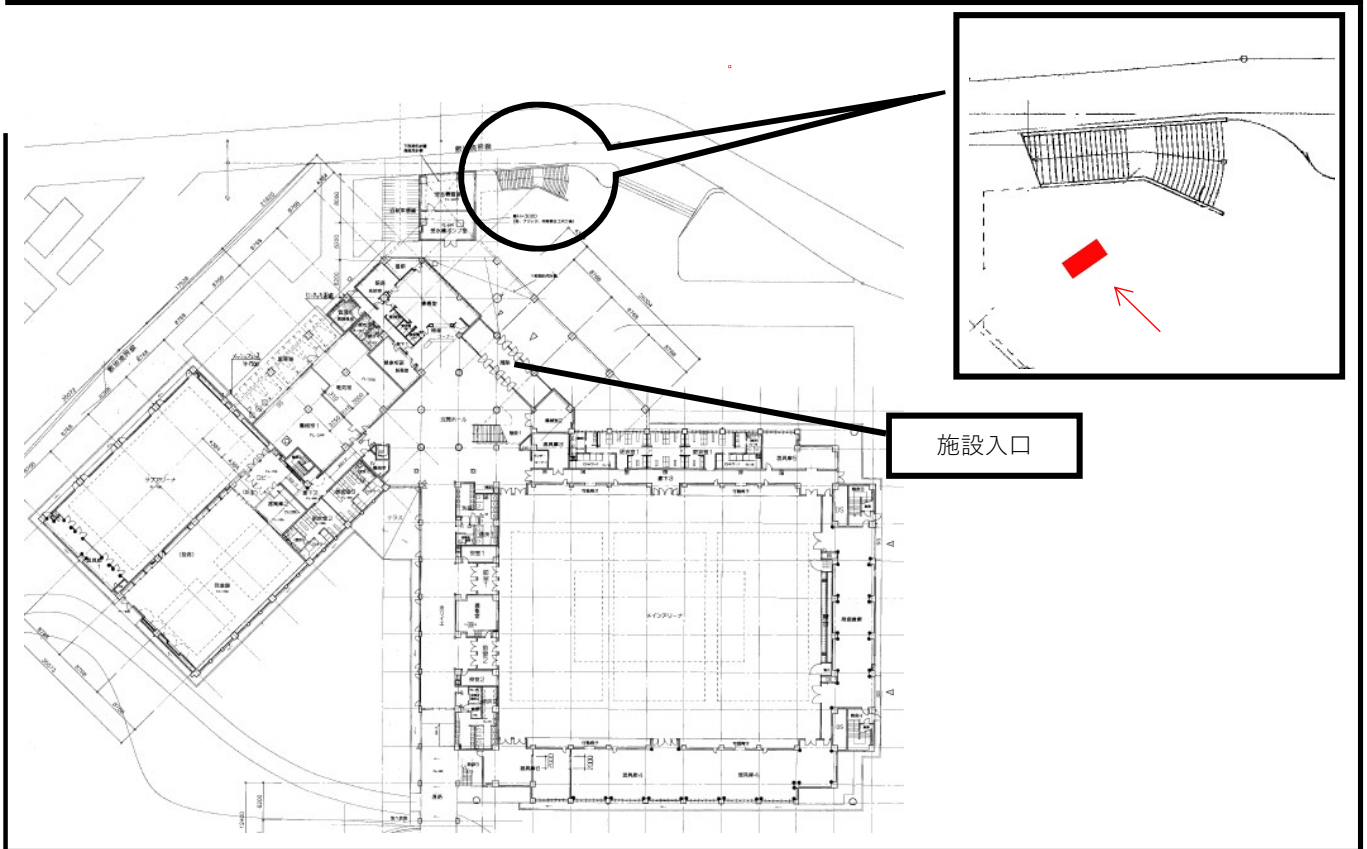
施設所管課	生涯学習部 スポーツ振興課
所在地	岸和田市岸城町7番1号 市役所本館 地下1階
連絡先	072-447-7072 (直通)
担当者	水谷 (みずたに)

**4. 個別条件・特記事項・注意事項等**

①本施設は指定管理者制度導入施設です。 ※現指定管理者 (H31-R05)は岸和田市緑化協会・ミズノグループ ②現指定管理者設置の電源があります。継続使用にあたっては、現指定管理者と協議の必要があります。
--



5. 自販機設置位置図



6. 現場写真（設置イメージ）



令和5年度 岸和田市自動販売機設置事業者募集要項

**物件個別明細**

公募番号： 07-23中体1

**1. 物件概要**

施設名称	中央体育館	
所在地	岸和田市作才町1-7-15	
開館時間	9：00～21：00(火～土) 9：00～17：00(日・祝)	
休館日	月曜日（祝日の場合は開館） 年末年始（12/29～1/3）	
来館者数	令和3年度	37,419人
	令和4年度	56,476人
自動販売機 販売実績	令和3年度	売上本数：3,862本 売上金額：519,388円
	令和4年度	売上本数：5,235本 売上金額：709,281円

**2. 自動販売機設置場所・販売品目条件等**

設置場所	屋内	1階玄関ロビー入口向き
設置可能スペース (幅W×奥行D)	自動販売機	1.4m×0.9m (1.26㎡)
	容器回収ボックス	0.5m×0.5m (0.25㎡)
	合計	1.51㎡
販売品目条件	「清涼飲料水」の販売とする。 (お茶、水、炭酸飲料、コーヒー、紅茶、ジュース類の缶又はペットボトル等の密閉式容器入りのものに限る)	

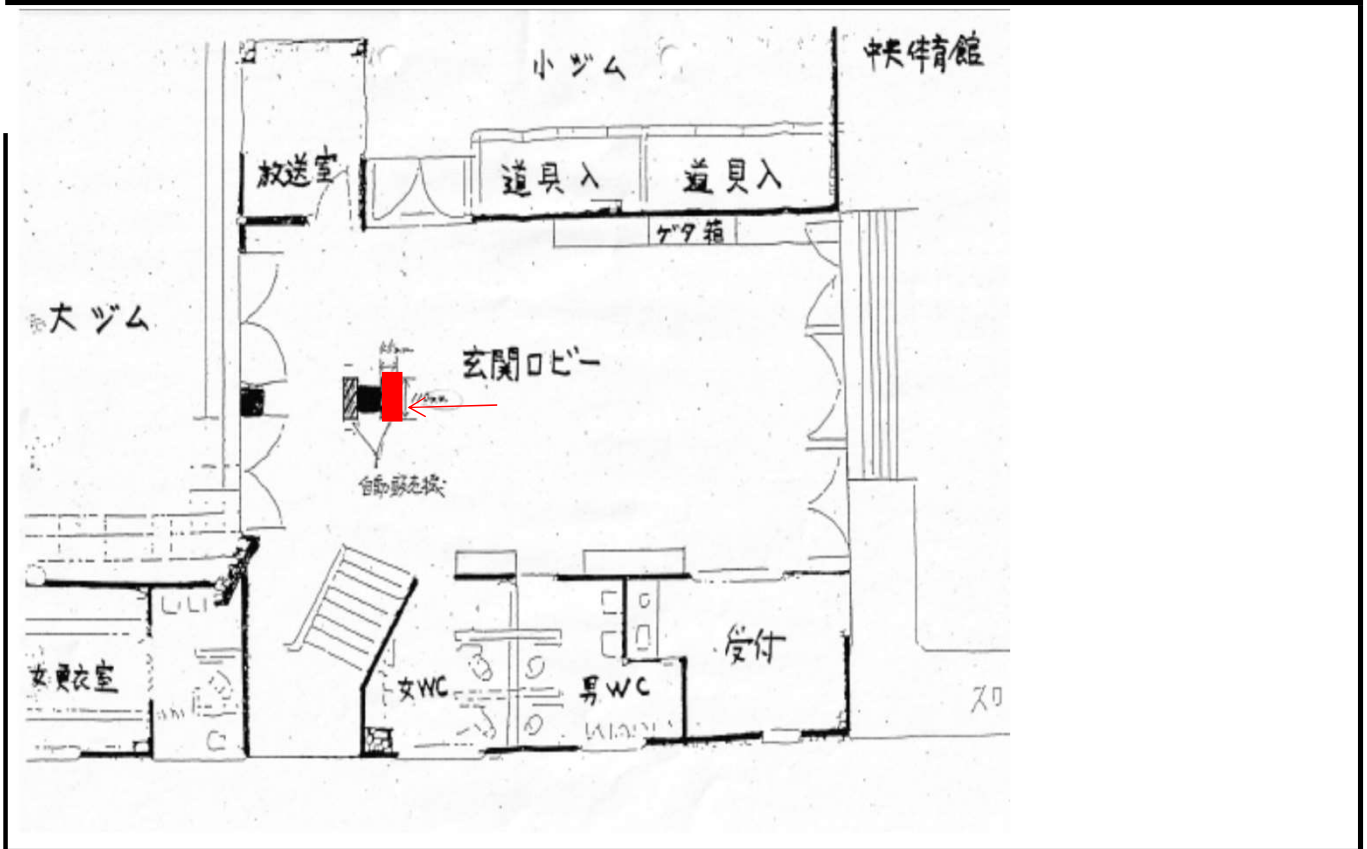
**3. 施設所管課・担当者連絡先**

施設所管課	生涯学習部 スポーツ振興課
所在地	岸和田市岸城町7番1号 市役所本館 地下1階
連絡先	072-447-7072 (直通)
担当者	水谷 (みずたに)

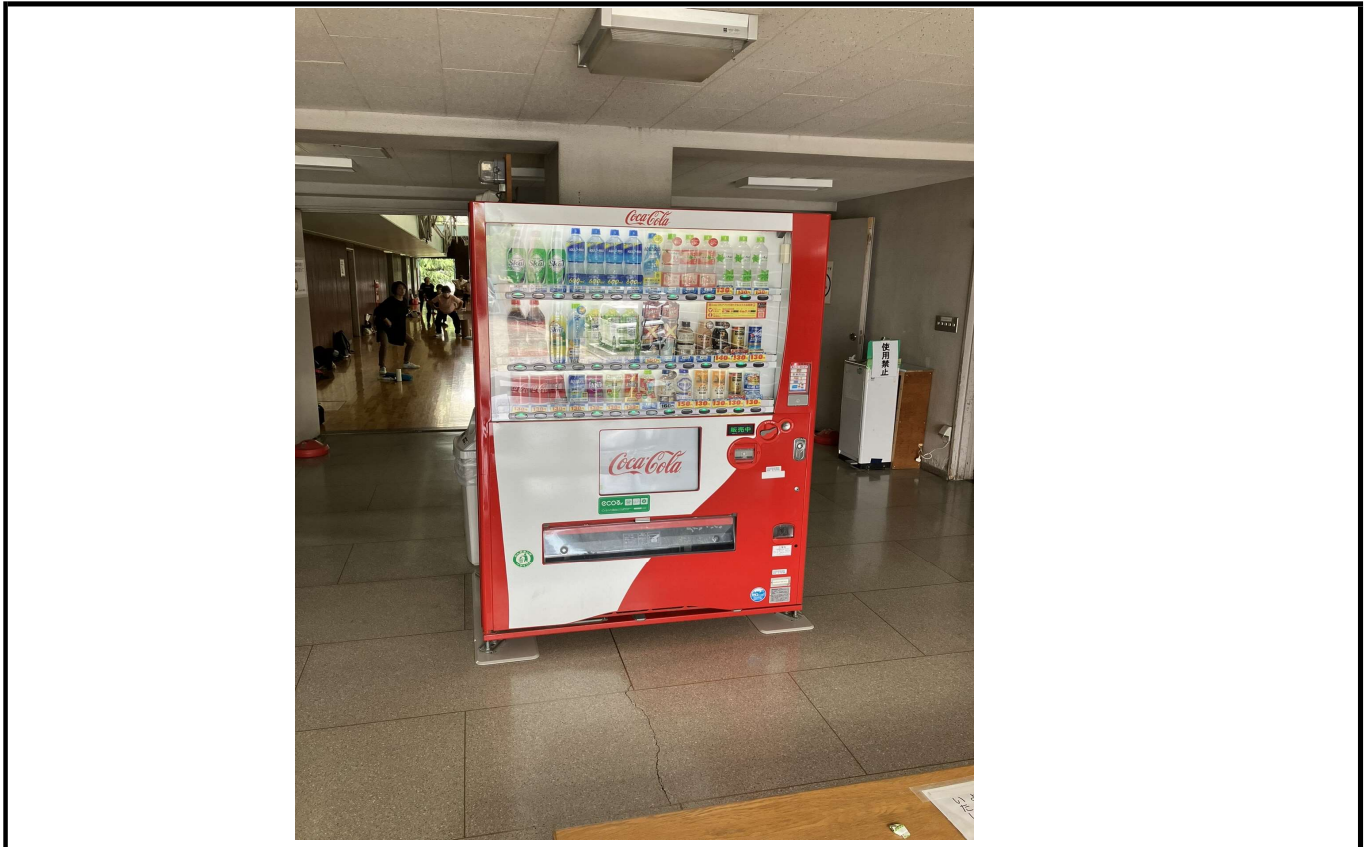
**4. 個別条件・特記事項・注意事項等**

<p>①本施設は指定管理者制度導入施設です。 ※現指定管理者 (H31-R05)は岸和田市緑化協会・ミズノグループ</p> <p>②市設置の電源を使用できます。</p>
--

5. 自販機設置位置図



6. 現場写真（設置イメージ）





**物件個別明細**

公募番号： 08-23中体2

**1. 物件概要**

施設名称	中央体育館	
所在地	岸和田市作才町1-7-15	
開館時間	9:00~21:00(火~土) 9:00~17:00(日・祝)	
休館日	月曜日(祝日の場合は開館) 年末年始(12/29~1/3)	
来館者数	令和3年度	37,419人
	令和4年度	56,476人
自動販売機 販売実績	令和3年度	売上本数: 2,462本 売上金額: 318,582円
	令和4年度	売上本数: 2,600本 売上金額: 375,600円

**2. 自動販売機設置場所・販売品目条件等**

設置場所	屋内	1階玄関ロビー大ジム向き
設置可能スペース (幅W×奥行D)	自動販売機	1.4m×0.9m (1.26㎡)
	容器回収ボックス	0.5m×0.5m (0.25㎡)
	合計	1.51㎡
販売品目条件	「清涼飲料水」の販売とする。 (お茶、水、炭酸飲料、コーヒー、紅茶、ジュース類の缶又はペットボトル等の密閉式容器入りのものに限る)	

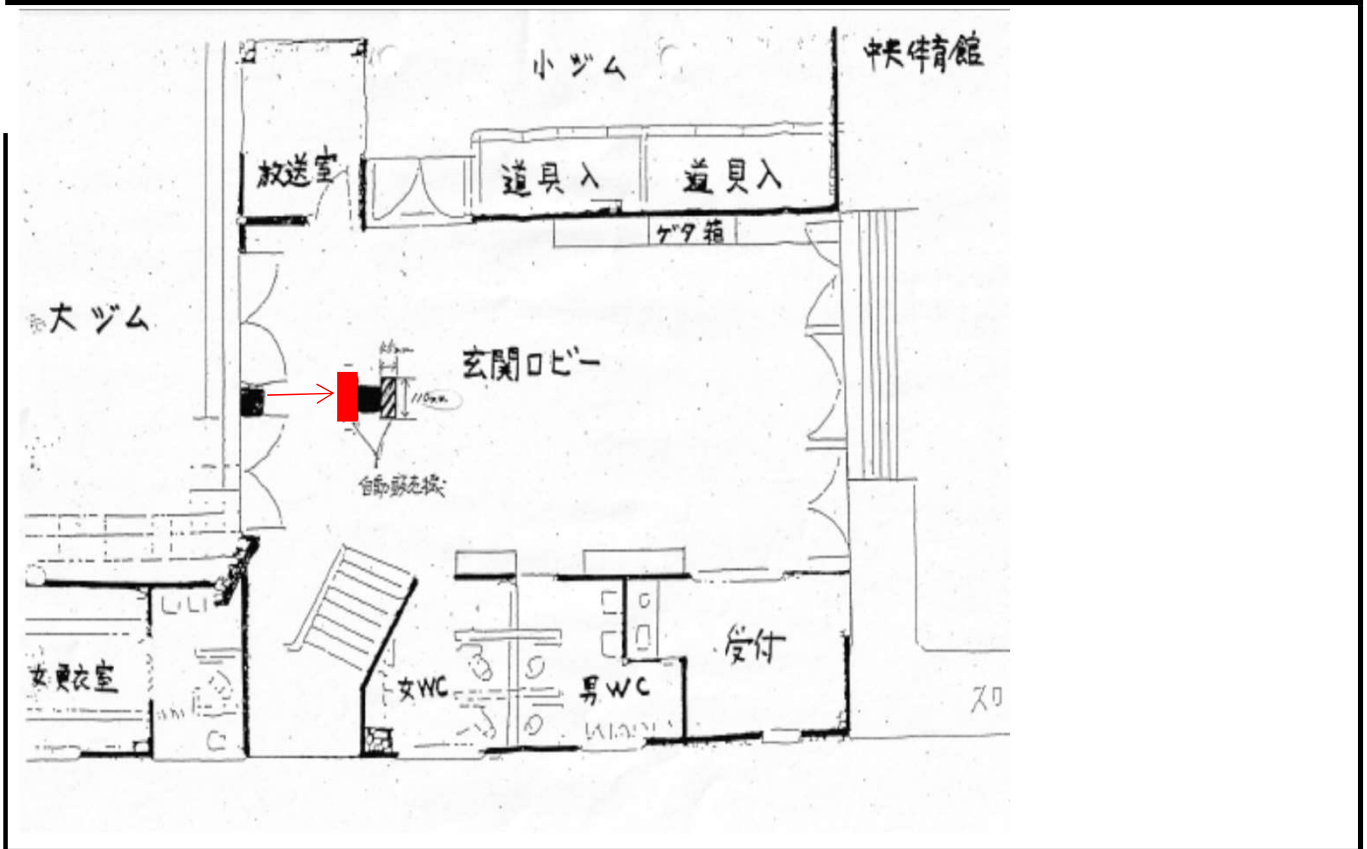
**3. 施設所管課・担当者連絡先**

施設所管課	生涯学習部 スポーツ振興課
所在地	岸和田市岸城町7番1号 市役所本館 地下1階
連絡先	072-447-7072 (直通)
担当者	水谷 (みずたに)

**4. 個別条件・特記事項・注意事項等**

<p>①本施設は指定管理者制度導入施設です。 ※現指定管理者 (H31-R05)は岸和田市緑化協会・ミズノグループ</p> <p>②市設置の電源を使用できます。</p>
--

5. 自販機設置位置図



6. 現場写真（設置イメージ）

